



The logo for 'PAUSA MEDITERRANEA' features the words in a blue, sans-serif font. A blue wave-like line underlines the text, starting from a red laurel wreath icon on the left.

**Nutrirsi responsabilmente.**

 **Edenred**

# Il *commitment* di Edenred: nutrirsi responsabilmente

“2012 will see the launch of our corporate social responsibility program on healthy eating, which is close to our core business.”  
Jacques Stern

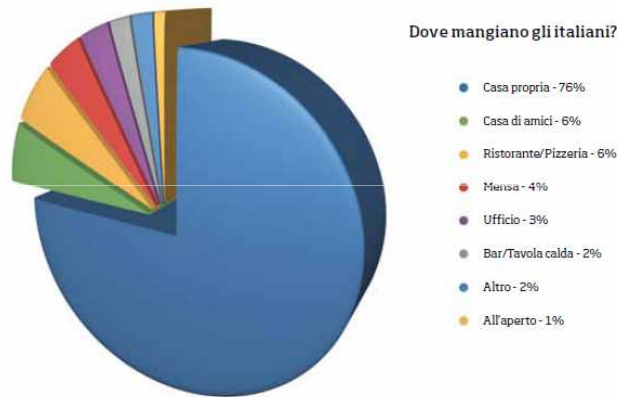
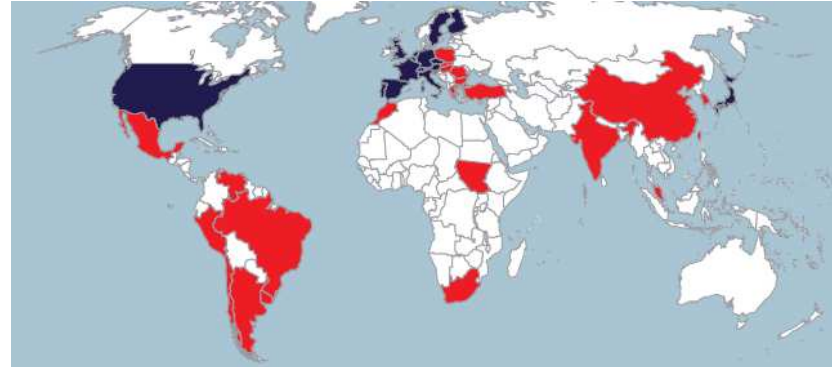
La NUTRIZIONE è un ambito connaturato al *business* di Edenred: i **Ticket Restaurant®** ricoprono un ruolo chiave nel facilitare l’accesso dei lavoratori ad un’offerta alimentare adeguata in pausa pranzo.

Per questo motivo uno dei principali *commitment* di **Corporate Social Responsibility** di Edenred è rappresentato dalla **promozione di abitudini alimentari sane e sostenibili**.

Questo impegno, avviato col progetto “Alimentazione & Equilibrio”, ha portato nel 2009 al programma internazionale FOOD (*Fighting Obesity through Offer and Demand*), sostenuto e co-finanziato dalla Comunità Europea e alla realizzazione del progetto **Pausa Mediterranea** nel 2012.

# Perché PAUSA PRANZO, perché MEDITERRANEA

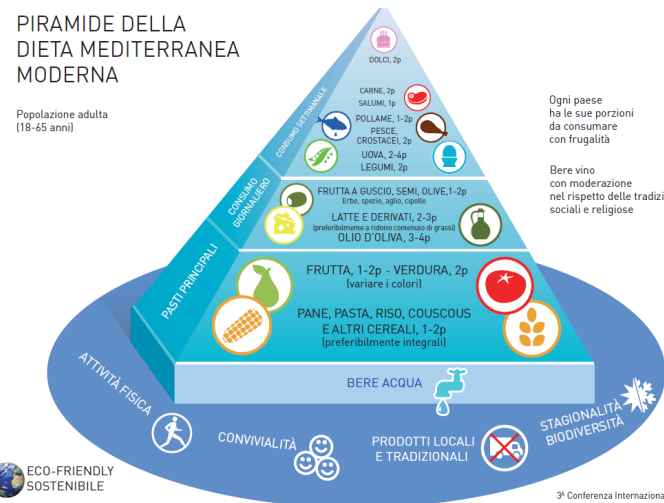
**Pausa:** perché Edenred, inventore di Ticket Restaurant® è il crocevia tra DOMANDA e OFFERTA in pausa pranzo, in 39 paesi nel mondo.



Fonte: rielaborazione The European House-Ambrosetti su dati Nielsen-Barilla, 2009 (Dati espressi in % - Base: 99.000 pasti analizzati - 105 milioni di pasti giornalieri)

Il 67% dei 25,5 milioni di pasti consumati fuori casa è concentrato nell'occasione del pranzo.

**Mediterranea:** perché la Dieta Mediterranea è sana e sostenibile poiché tutela la biodiversità degli ecosistemi alimentari locali.



# Il progetto: Pausa Mediterranea

la **PAUSA MEDITERRANEA**

E' il primo progetto in Italia che promuove cultura della **sana e corretta alimentazione** in **pausa pranzo** secondo i principi della **Dieta Mediterranea**.

La Dieta Mediterranea è Patrimonio Immateriale dell'Umanità (**UNESCO**) e rappresenta un modello alimentare **sostenibile** che permette di contribuire al benessere e alla salute dell'ambiente.

Il progetto è presieduto dal «**Comitato Scientifico Pausa Mediterranea**», coordinato dal Prof. Michele Carruba Ordinario di Farmacologia dell'Università degli Studi di Milano, Nutrizionista e Direttore del centro Studi e Ricerche sull'Obesità.



# L'impegno nei confronti dei Beneficiari

**Pausa Mediterranea** è un progetto dedicato ai Beneficiari delle soluzioni Edenred: consigli elaborati da nutrizionisti esperti, informazioni, novità dal mondo dell'alimentazione e strumenti interattivi utili e divertenti vengono messi a disposizione dei consumatori per aumentarne il benessere e la forma fisica anche in pausa pranzo!



**Screening** abitudini alimentari in pausa pranzo:

<http://pausamediterranea.ticketrestaurant.it/pausamediterranea.htm>



Restituzione del **Profilo** personalizzato e consigli dietetici dedicati;



**Monitoraggio** periodico del regime alimentare;



**Consigli** nutrizionali periodici aggiornati;



**Facebook e twitter** <https://www.facebook.com/#!/PausaMediterranea> e @PausaMediterran

# L'impegno nei confronti del Network

**Pausa Mediterranea** è un progetto dedicato al Network Ticket Restaurant®: Edenred mette a disposizione dei propri Affiliati pratici suggerimenti per rendere la “pausa di mezzogiorno” un’opportunità per orientare le proposte di menu verso scelte sane e sostenibili e per soddisfare, fidelizzare ed acquisire clienti.



**Barometro** di valutazione dell’offerta nutrizionale

[http://www.sprim.eu/edenred\\_test/affiliati.htm](http://www.sprim.eu/edenred_test/affiliati.htm)



**Consigli** personalizzati;



**Monitoraggio** periodico offerta nutrizionale;



Possibilità di accedere al **Club:**  Chef MEDITERRANEI

- ✓ Tool Kit Formativo
- ✓ Consigli *plug & play* per un’offerta “Mediterranea”
- ✓ Software Conta-Calorie per misurare la propria offerta

# Il valore aggiunto

Pausa Mediterranea rappresenta un servizio complementare alle soluzioni Edenred ad **alto valore aggiunto** e con una forte **valenza di responsabilità sociale**:

I **Beneficiari** accedono a informazioni scientificamente validate da un team di nutrizionisti esperti, hanno la possibilità di orientare le proprie scelte alimentari in modo sano e sostenibile per salvaguardare il proprio benessere e la propria salute.

**Gli Affiliati** vengono supportati da un team di esperti per indirizzare la propria offerta in pausa pranzo verso scelte responsabili, sane e sostenibili.

Inoltre il Progetto Pausa Mediterranea:

- ... fa bene all'ambiente** perché la Dieta Mediterranea è sostenibile;
- ... fa bene al territorio** perché valorizza le tradizioni culinarie locali;
- ... fa bene alle relazioni** perché favorisce la convivialità;
- ... fa bene all'intelletto** perché è frutto di una dimensione culturale secolare che va preservata e valorizzata.



For  
an  
easier  
life\*



**Sabrina Citterio**

Comunicazione Corporate, CSR, Eventi & Ufficio Stampa  
Direzione Marketing & Communication