

## Semantica civica per la rinascita biourbanistica dell'Italia: il suolo.



**Stefano Serafini**



*Audizione al Senato  
della Repubblica  
Italiana –  
Commissioni IX e XIII  
riunite*

*Roma, 14 Febbraio 2019*



### Una nota di (piacevole) sorpresa

Una rete di studio, ricerca e azione totalmente indipendente da 9 anni.

Docenze e consulenze in Europa, Russia, USA.

Pubblicazioni: Journal of Biourbanism, AAP, biourbanism.org, biourbanistica.it, progettoartena.it

Artena Summer School

Manifesto per la Pianificazione Territoriale INBAR

**Punto d'inizio: l'Italia del disagio, dei comuni che scompaiono e dei processi di periferizzazione nell'impotenza delle leggi («i luoghi dove si sta meglio non sono a norma»).**

**Il nostro paesaggio e le nostre città hanno perso la guerra; eppure non vi sono vincitori.**



**Mustafa Sönmez**  
@mustfsnmz

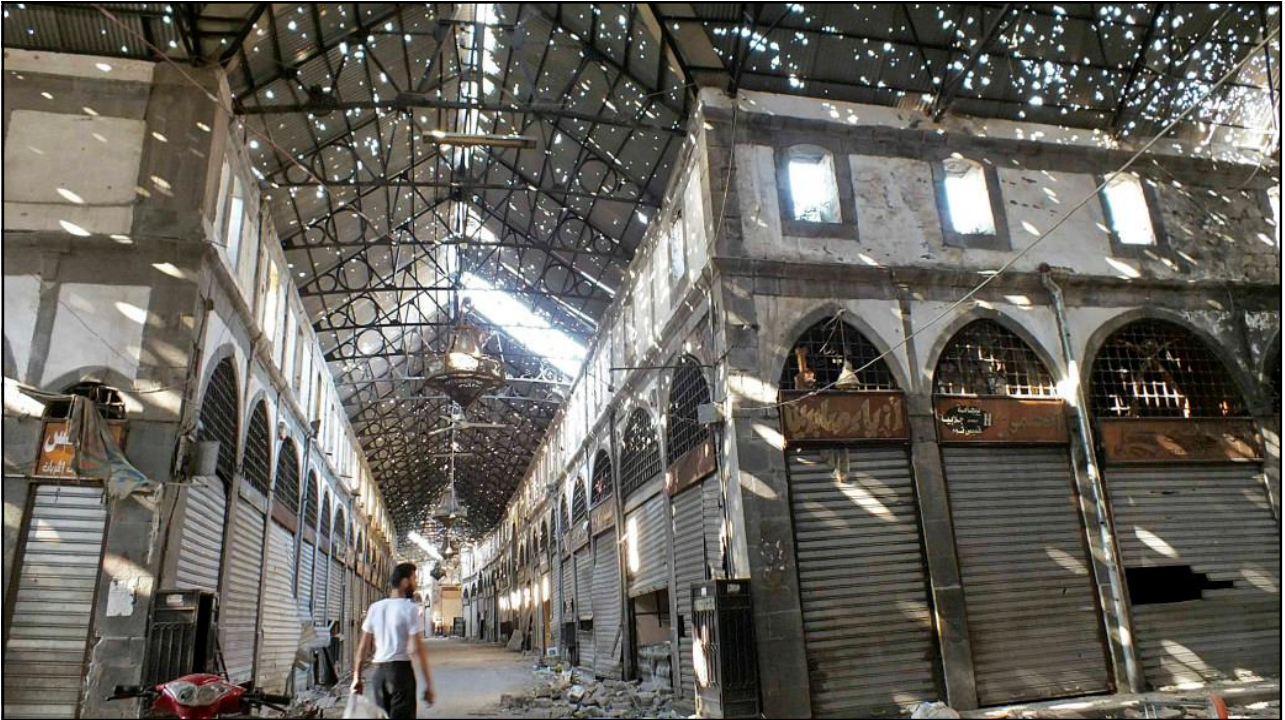
Migros'ta sebzeye kota. 3 kg dan fazla alamazsın! Korku ne? Böyle bir rezaleti Türkiye ilk kez yaşıyor. Tarımı çökerten AKP'nin yol açtığı gıda afeti

[Traduci il Tweet](#)



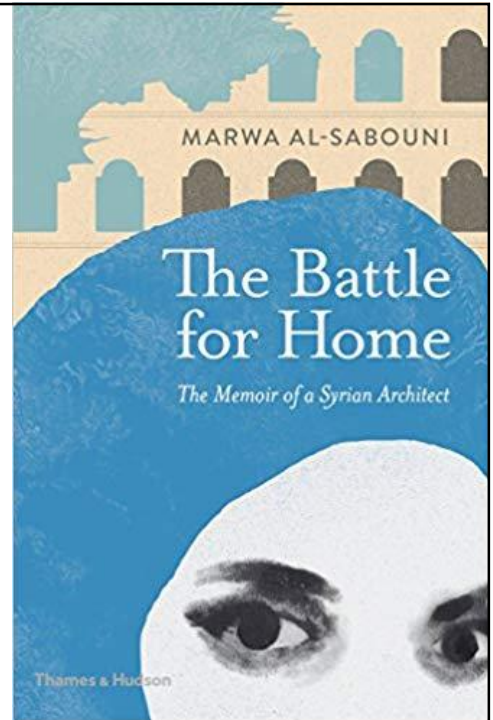
**CONSUMO VS USO** La follia del consumo da rendita finanziaria del suolo come «merce fittizia» viene da lontano

- Per Immanuel Kant l'individuo è libero se «emancipato» dalla comunità simbolica. Individualismo degli «occupati ed emancipati». Il mercato divide ed impera.
- 1815-1914 Liberalismo britannico, versione inglese del protestantesimo, e sua colonizzazione mondiale («enclosure» vs. mura cittadine)
- 1989 Caduta del muro di Berlino e Francis Fukuyama (neoliberalismo mondiale come «democrazia» occidentale controllata dalle banche)
- Biopolitica delle tecno-scienze, industria 4.0, auto-panopticon
- Attuale crisi senza uscita (eccetto l'omnicidio nucleare) del neoliberalismo



Distruzione del suolo e  
distruzione dell'anima.  
La vittoria del Nulla.

Il caso siriano secondo  
Marwa Al-Sabouni,  
socio onorario ISB.





Nanshan, Shenzen, Cina, 1988



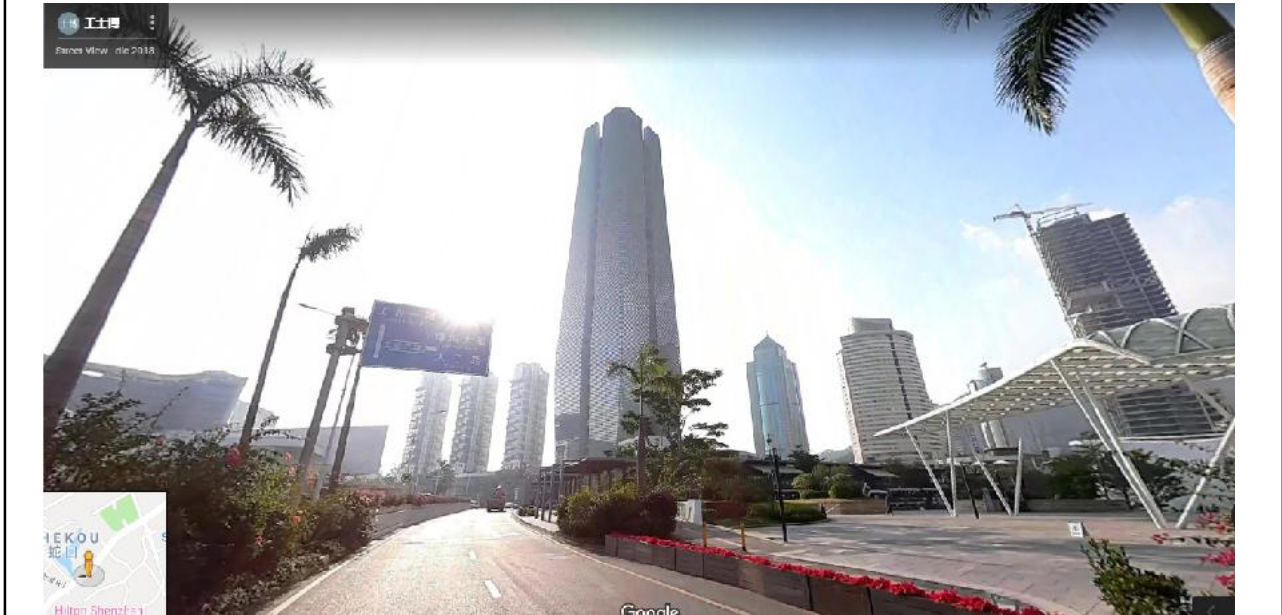
## Nanshan, Shenzen, Cina, 1996



## Nanshan, Shenzen, Cina, 2009



# Nanshan, Shenzhen, Cina, 2018



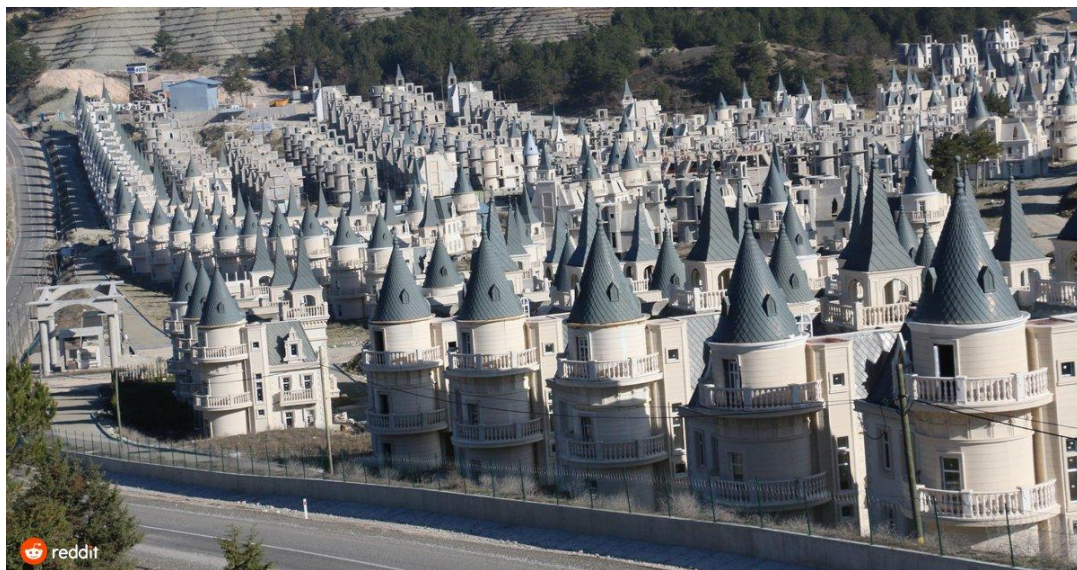
# Dubai



## Dubai (Sharja)



## Burj Al Babas, Turchia





## Urban sprawl e cancro: non una metafora ma un'omologia

*Fig. 4. Comparative images, malignant lesions and urban settlements (Hern, 1990)*

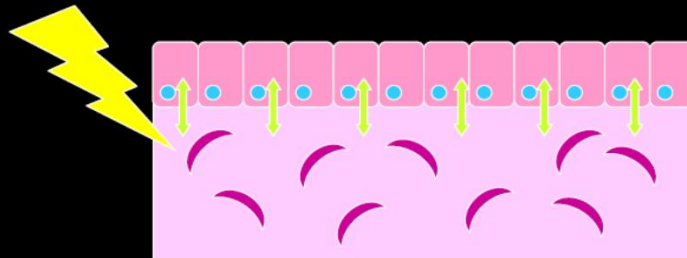


a) pulmonary adenocarcinoma; b) metastatic malignant melanoma; c) Baltimore; d) metastatic malignant melanoma; e) five-city cluster, North Carolina

Hern, W. M., Urban Malignancy: Similarity in the Fractal Dimensions of Urban Morphology and Malignant Neoplasms. *International Journal of Anthropology* Vol. 23 n. 1-2 (1-19) – 2008



## The tissue organization field theory of carcinogenesis



1. The targets of carcinogens are *tissues*.
2. Cancer is a problem of tissue organization comparable to organogenesis.
3. The default state of cells is *proliferation* and *motility* (consistent with evolutionary theory).

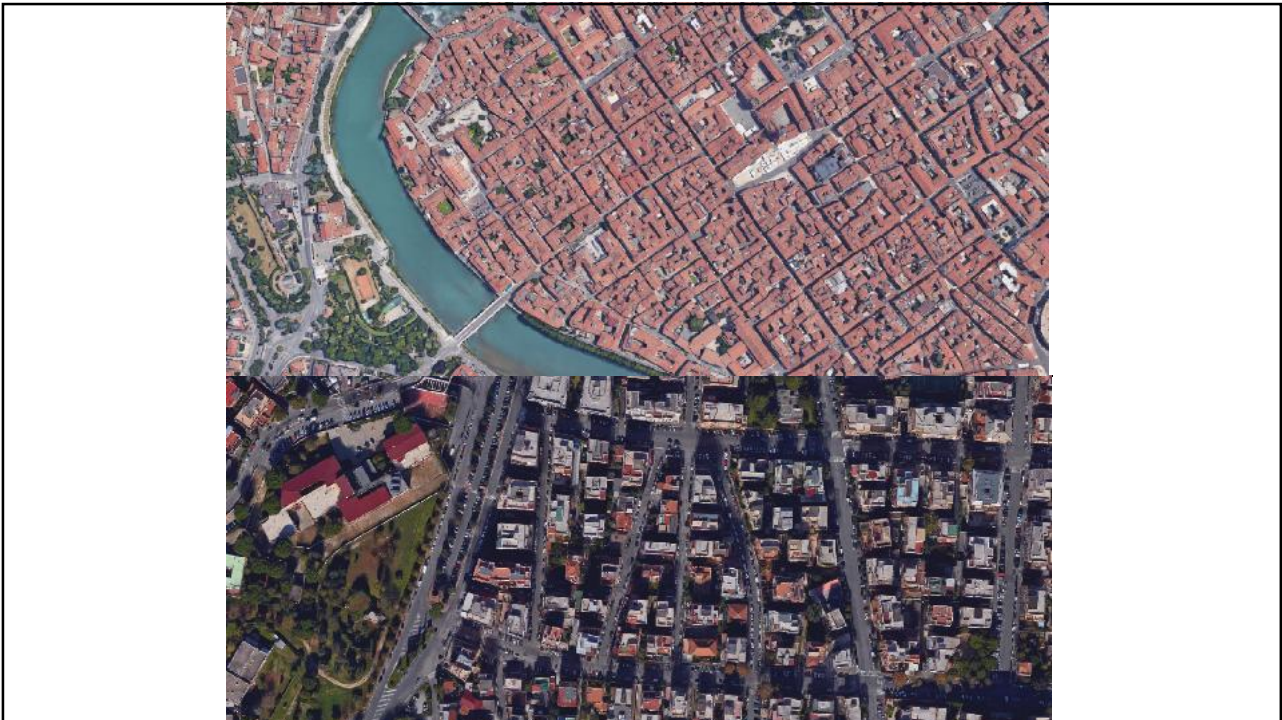
Courtesy:  
Prof.  
Mariano  
Bizzarri

## What have we learned from these tissue recombination experiments?

- A group of normal cells in the "wrong" morphogenetic field may generate a process akin to carcinogenesis in an animal.
- Carcinogenesis in an animal may be prevented or reversed when tumor cells are put in contact with normal cells.

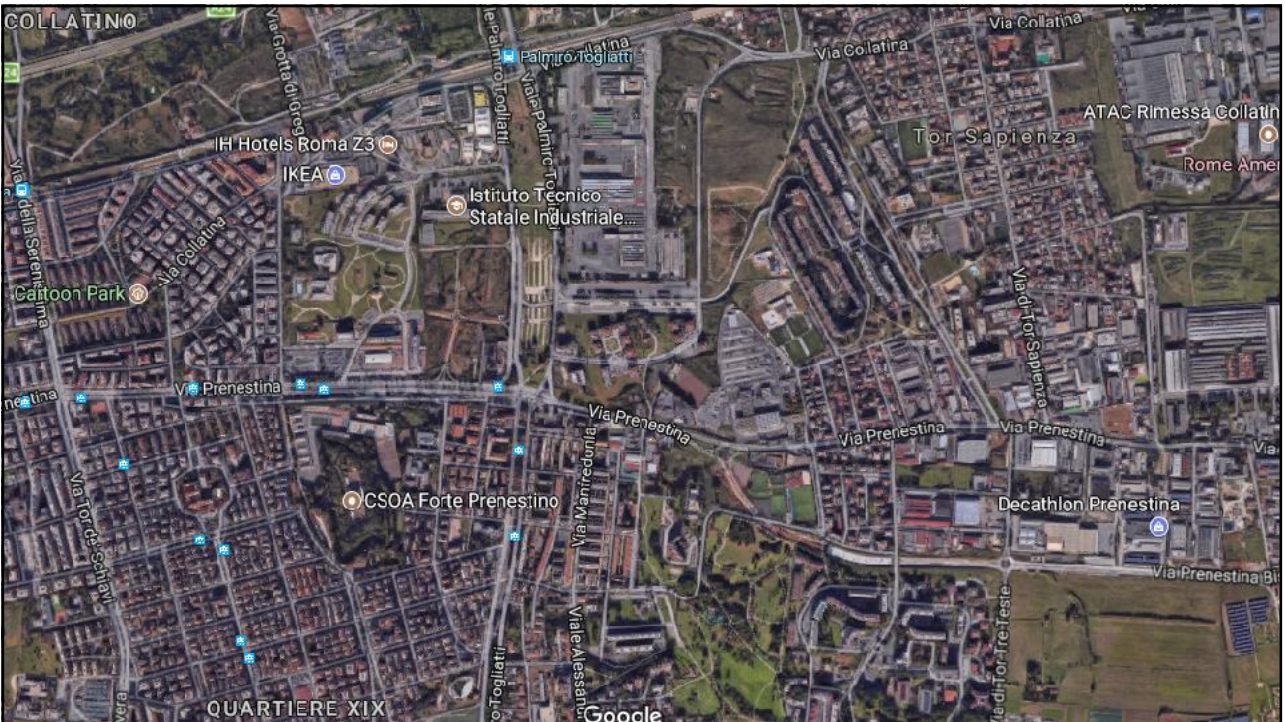
Courtesy:  
Prof.  
Mariano  
Bizzarri



















Inurbazione = Disconnessione.



## Architettura performativa

- Infrastrutture anni '60 che bloccano l'accesso al mare
- Borgate separate dal corpo urbano
- Traffico e inquinamento
- ZEN...

**ma soprattutto**

- Consumismo come modello
- Riduzione del tempo e del desiderio di relazioni sociali
- Sottrazione della libertà di scelta
- Passivizzazione e uniformazione

**CITTA' SENZA CITTADINI**

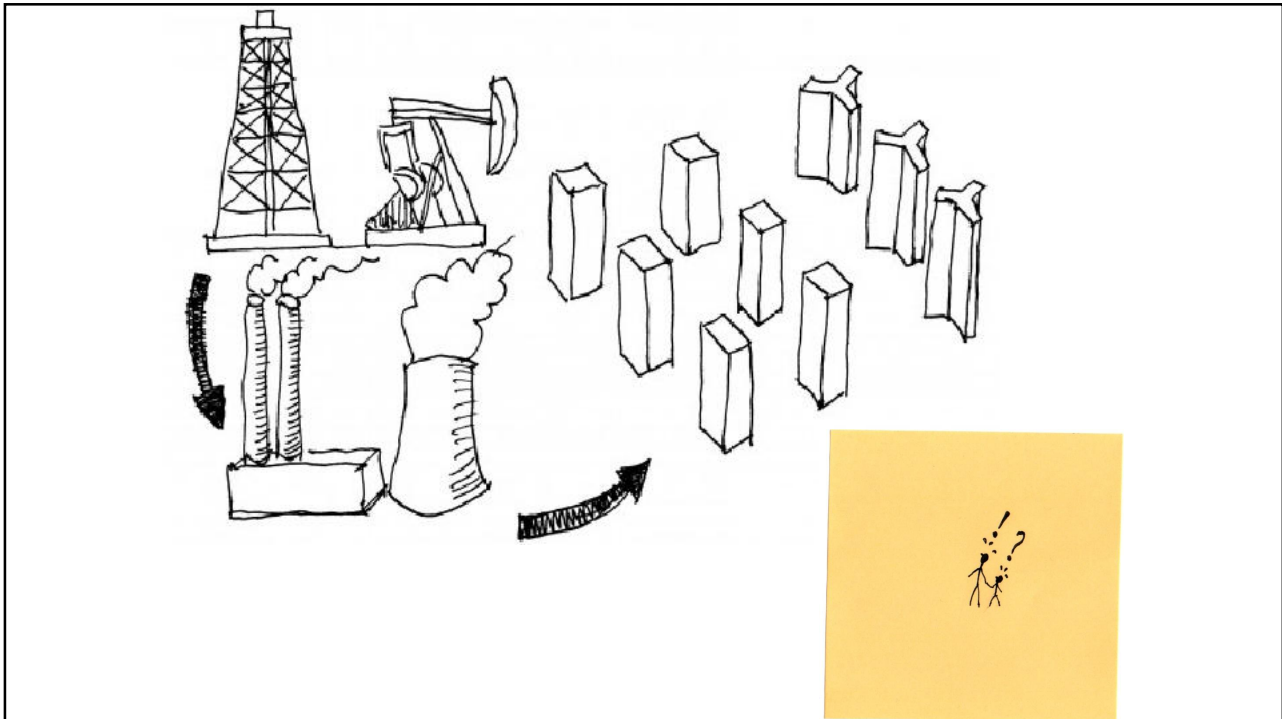


«Dammi il tuo indirizzo e ti dirò quanto vivrai»  
(Richard Jackson, MD)



Assenza di Biofilia / Neuroergonomia





“La solitudine peggiora ogni genere di rischio, da quello di un attacco cardiaco alla demenza, alla depressione, alla morte, laddove invece chi ha una vita sociale soddisfacente dorme meglio, invecchia più lentamente e reagisce meglio ai vaccini. L’effetto è così forte che curare la solitudine equivale, per la vostra salute, a smettere di fumare.”

John Cacioppo (University of Chicago)



La salute mentale degli inurbati è più disturbata (p.es. schizofrenia, depressione)



## Problemi «tissutali»

### CITTÀ - URBS

- A misura d'auto
  - Rumore e inquinamento
  - Traffico
- Deficienze nei servizi
- Gentrificazione
- Finanza/digitalizzazione
  - Riduzione produttività reale

### CITTADINI - CIVITAS

- Disconnessione sociale
  - Stress, depressione, ansia
  - Patologie cardio-respiratorie
  - Scarso impegno civico
  - Paura e sfiducia
  - Criminalità
- Disconnessione corporea
  - Criminalità passiva (indifferenza)

**CATENA CAUSALE: Cattivo design << Gestione del potere anarcoide <<  
Cattiva economia << Disconnessione sociale**

## Soluzioni proposte

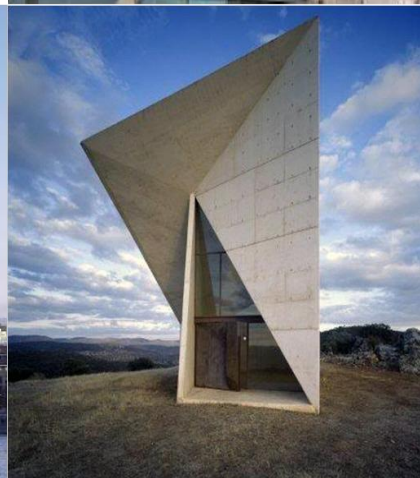
- Il verde >> Giardinetti abbandonati
- Traffico e parcheggi >> Ciò che facilita il traffico lo fa aumentare
- Iniziative culturali >> Efemeralità
- «Ricucire le periferie» >> Oggetti urbani decontestualizzati
- «Smart city» >> Predazione dell'industria ITC e controllo anti-civico

Il verde non è una soluzione.





Design eccitante e assenza di biofilia come futuro



**World Urban Forum 9** @wuf9k2018 - 3h  
Green Technology will play a vital role in building urban and sustainable cities. Learn more at WUF9 from 7-13 Feb'18 at KLCC #wuf9 #wuf9kl #forumbandarsedunia9 @DMM064 @mynohomar @mptenggara @arabyrd Online registrations end on 15 January 2018 - goo.gl/K5eSNR

FORUM BANDAR SEDUNIA  
**WUF9**  
KUALA LUMPUR - 7-13 FEB 2018

UN HABITAT  
FOR A BETTER URBAN FUTURE

HOST COUNTRY  
MALAYSIA

# ONE DAY TO GO

Before Registrations End

FREE Registration @  
<http://wuf9.org/registration/>



**“**  
*“I want to see innovative green technology throughout my ideal city. Algae-powered buildings, bioluminescent trees as street lights and kinetic tiles to generate power when people walk over them are totally lit, eco-friendly ideas that promises a sustainable future for generations to come.”*  
**”**

**Arabyrd**  
Malaysian Musical Artist





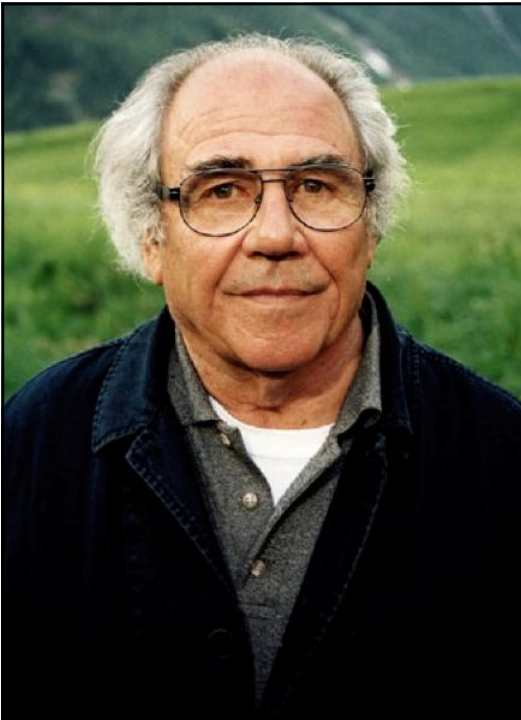
## I migliori progetti di smart city al mondo e una promessa per l'Italia

CARLO RATTI



2 SETTEMBRE 2012

**L**a rete doveva uccidere le città e invece le sta salvando. A metà degli Anni 90, complice l'esplosione di Internet, molti parlavano di *death of distance* riprendendo il titolo di un celebre libro di Frances Cairncross. L'esplosione delle reti faceva presagire l'annullamento delle distanze nel mondo fisico. L'idea era così radicata che lo scrittore americano George Gilder si sbilanciò fino ad affermare che, con ogni cosa a portata di mano, anche le città sarebbero scomparse in quanto "inutile retaggio del passato". In realtà, da allora il numero di persone che preferiscono vivere in aree urbane è aumentato costantemente, fino a superare nel 2008 il 50% della popolazione mondiale: un evento senza precedenti nella storia dell'uomo.



Smart cities for dumb citizens



Sostenibile?



Sostenibile per chi?





## Sostenibile show!



Anara Tower (Dubai) la madre di tutti i grattacieli ed «icona di sostenibilità» (la turbina è finta).

## Natura. Cos'è?

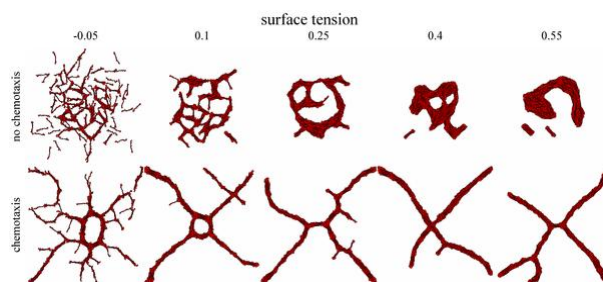


In Latino **NATURA** significa  
“essenza” o “tendenza” in  
quanto qualcosa che porta la  
vita ad essere.

Gli antichi Greci la chiamavano  
**φύσις**, dal verbo  
scorrere/nascere: “una realtà  
che scorre, che viene alla vita”.

NOI SIAMO NATURA

## Epistemica biologica verso la biourbanistica



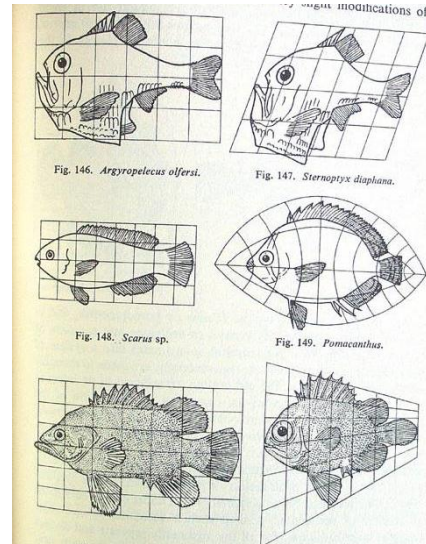
Lewis Wolpert

Antonio Lima-de-Faria

Adrian Bejan

Un aspetto comune delle strutture biologiche sia nel tempo che nello spazio è la presenza di poche forme privilegiate.

- 1) Poco più di 1000 piegature sono sufficienti a dar conto di tutte le strutture proteiche.
- 2) Ognuno dei metazoi esistenti può essere riprodotto con appena 250 tipi di tessuto (con un profilo di espressione genica molto stabile).
- 3) Quattro «piani corporei» (bauplan) fondamentali sono alla base di tutte le morfologie animali.
- 4) Quattro principali attività ritmiche spiegano le dinamiche cardiache.



### *Il Gruppo di Osaka per lo studio delle strutture dinamiche*



# Evolution without design

Antonio Lima-de-Faria

Evolution without Selection.  
Form and Function by  
Autoevolution

Elsevier 1988

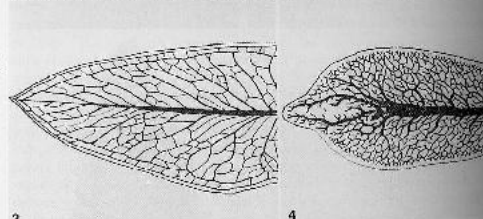
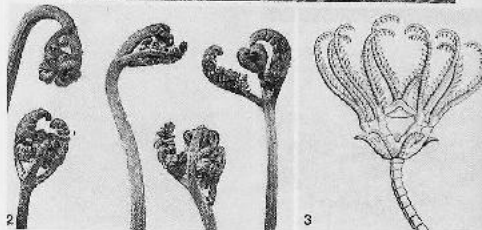
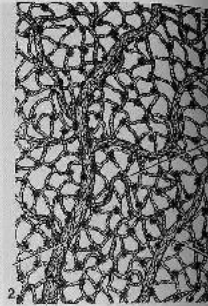
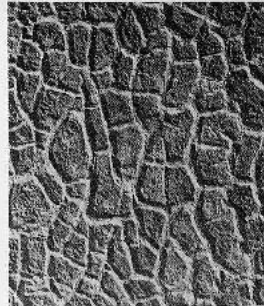
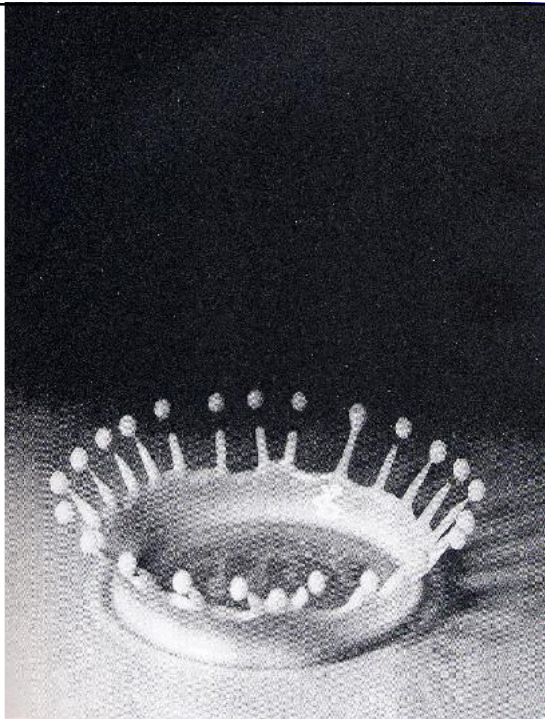


Fig. 9.19. **ORGANISMO IN EVOLUZIONE** (1) Mitocondri, ribosomi di glia come reattori della sintesi di aminoacidi e zuccheri. (2) PASTA, giovani polimeri di fibre di cellulosa e lignina. (3) Ispirazione, lo scudo molecolare e il polidone. (Turchi e Gerardo)

Fig. 10.18. **STRUTTURE DI COSTRUZIONE** (1) MESSICO, la distillazione prelevata nel farnetto, queste e altre che si sono dislegate di seguito. (2) VENEZIA, il reticolo di una coppia di rami di solfuro e mercurio, e come con il sistema dei capillari. (3) PASTA, una forma di carta, scolorita di una pasta di legno e di gesso. (4) ISOLA, la rete e la foresta dei dotti e dei pori di *Diobrya* e *Spongia*. (Turchi e Gerardo)

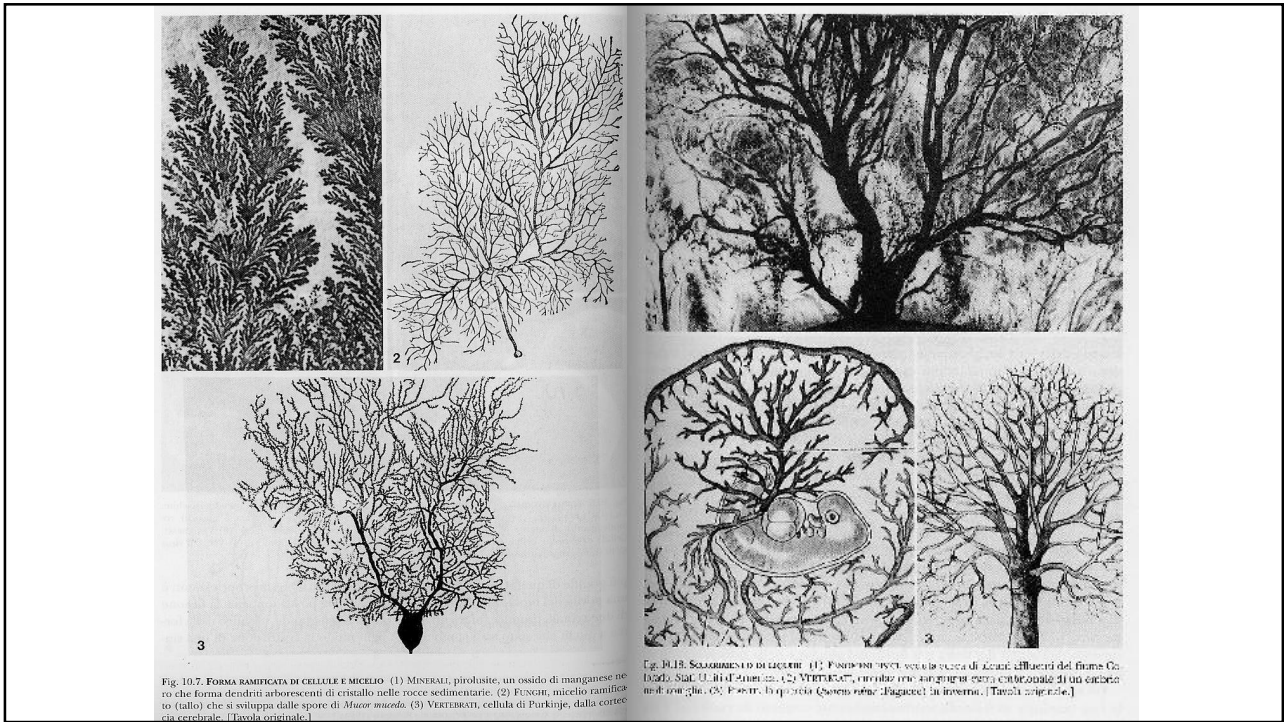


Fig. 10.7. FORMA RAMIFICATA DI CELLULE E MICELIO. (1) MINERALI, pirrolisite, un ossido di manganese rosso che forma dendriti arborescenti di cristallo nelle rocce sedimentarie. (2) FUNGHI, micelio ramificato (fillo) che si sviluppa dalle spore di *Mucor mucedo*. (3) VERTICILLATI, cellula di Parkinje, dalla corteccia cerebrale. [Tavola originale.]

Fig. 10.18. SCLEROBIONTI DI LECITINE. (1) FOSFOLIPIDI, veduta secca di alcuni filamenti del fango Cretaceo, Stato U. di Arizona. (2) VERTICILLATI, eretto che si sviluppa entro il corpo di un cunicolo molto sottile. (3) F. scari. In questa (Quemadmodum) (Fig. 10.18) in interno. [Tavola originale.]

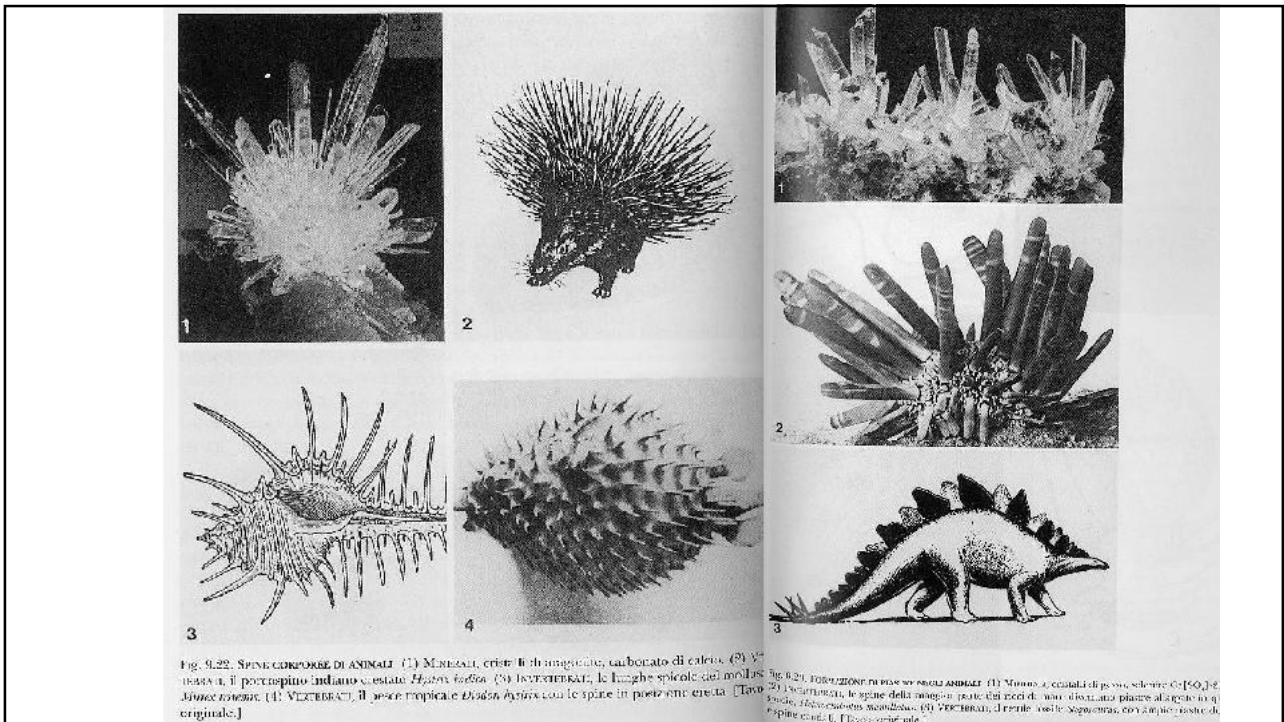
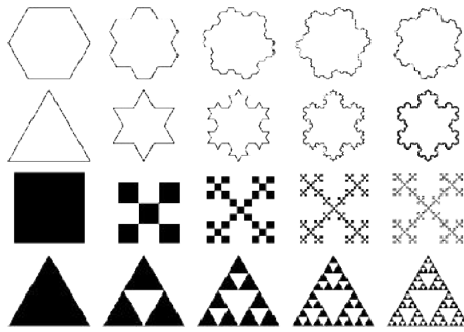


Fig. 9.22. SPINE CORPOREE DI ANIMALI. (1) MINERALI, cristalli di anigrolite, carbonato di calcio. (2) VERTEBRATI, il porcupino indiano c. estate *Hystrix hystrix*. (3) INSETTI, le lunghe spine del mollusco *Ammonia*. (4) VERTEBRATI, il pesce tropicale *Diplodus* con le spine in posizione eretta. [Tavola originale.]

Fig. 9.24. RAPPRESENTAZIONE DI SPINE CORPOREE DI ANIMALI. (1) MINERALI, cristalli di pirrolisite, selene  $Cu_2[SO_4]$  e  $Fe_2O_3$ . (2) VERTEBRATI, le spine della *Hystrix* (porcupine) che ricopre tutto il corpo. (3) VERTEBRATI, il rettile *Stegosaurus* con le spine erette. [Tavola originale.]

# Frattali!

## La matematica dei processi scalari



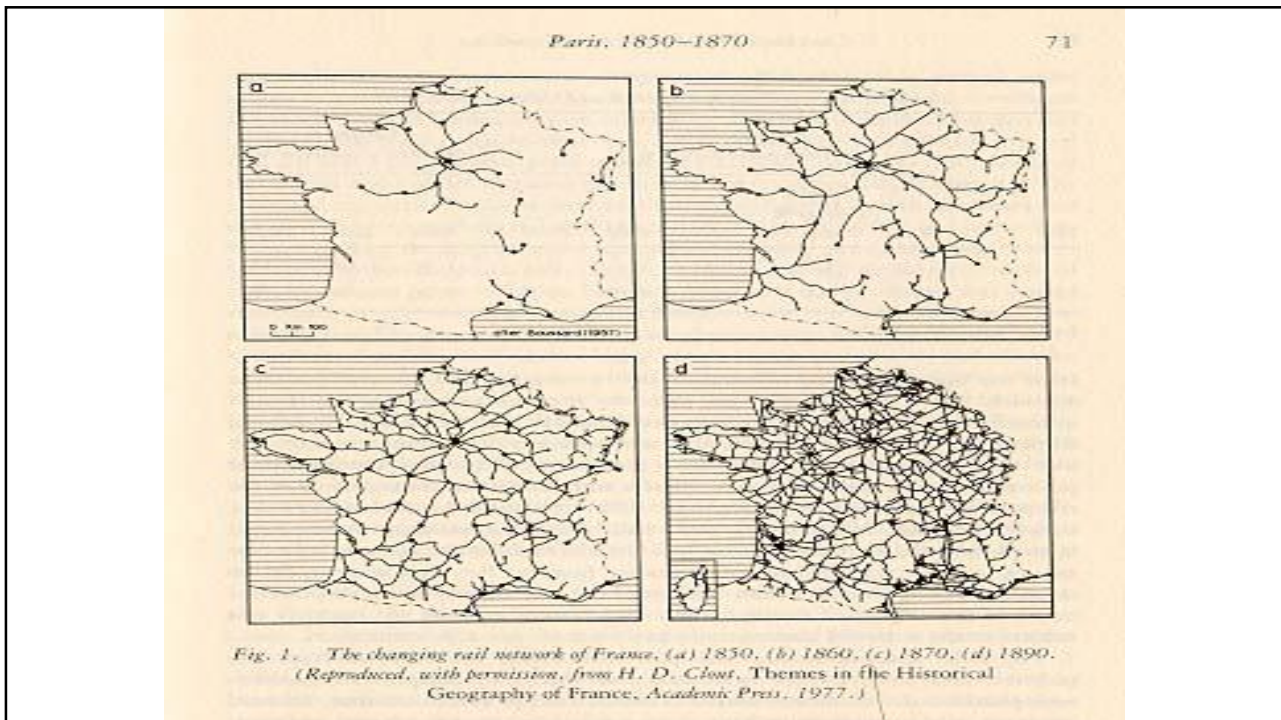
ADATTAMENTO + RESILIENZA





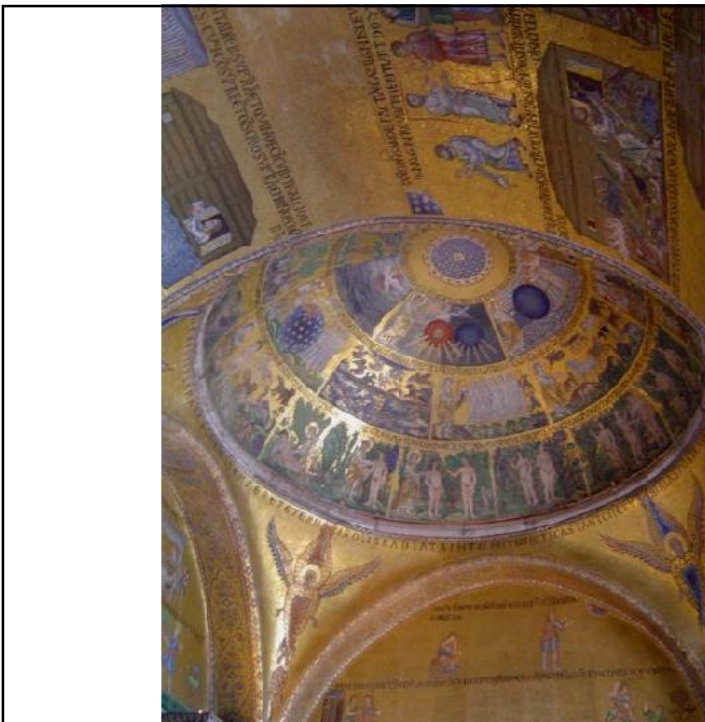
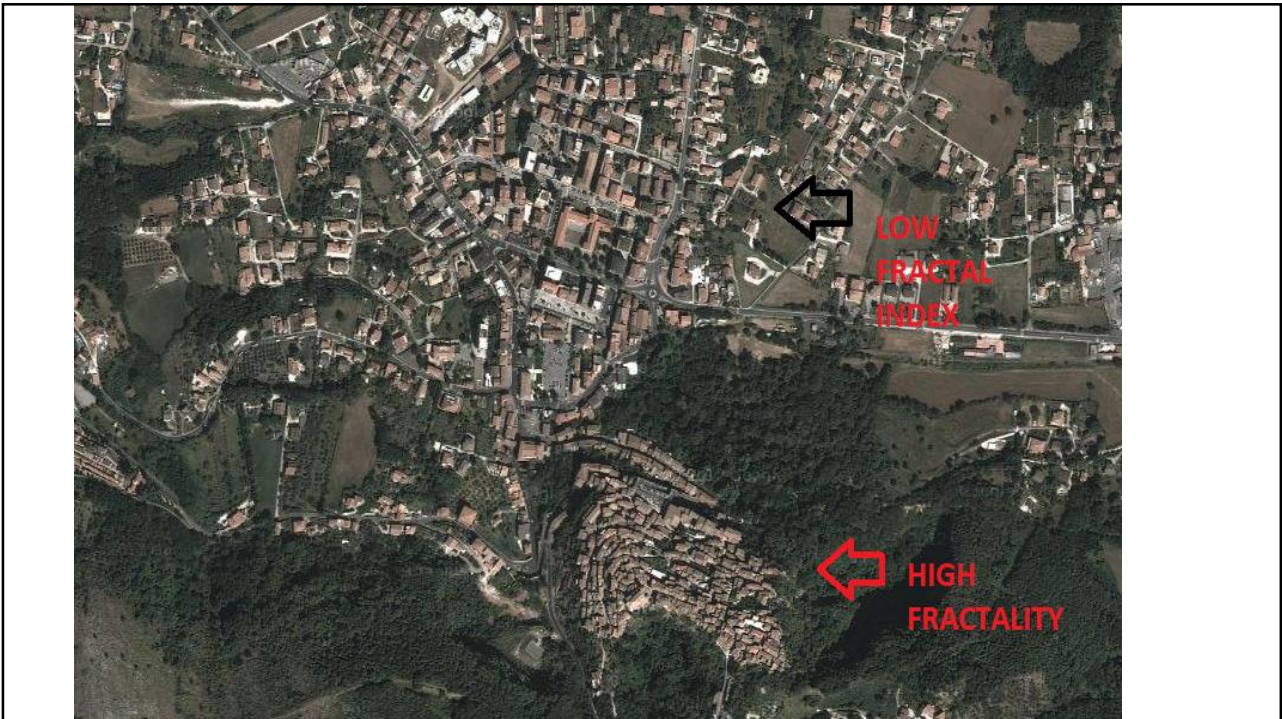






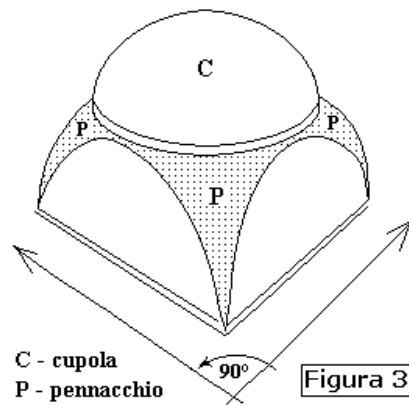
Le forme vengono dai processi





Stephen Gould e  
Steven Lewontin

### I pennacchi di San Marco



C - cupola  
P - pennacchio



La natura e la  
vita se la  
prendono  
sempre vinta,  
alla fine.

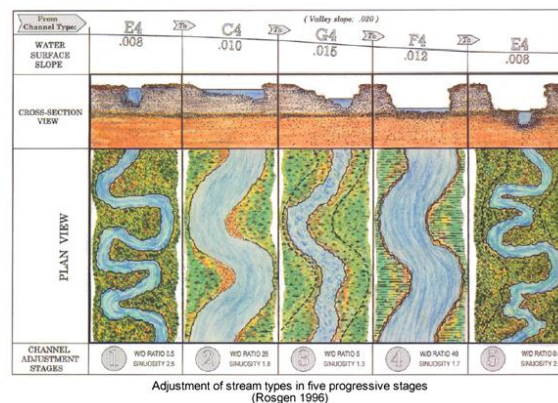






### La legge Costruttale

*“Affinché un sistema di misure finite persista nel tempo (sopravviva), esso deve evolversi in modo da procurare un sempre più facile accesso ai flussi imposti che lo attraversano”*



A. Bejan & S. Lorente (2011). “The constructal law and the evolution of design in nature”  
 Physics of Life Reviews, Vol. 8, No. 3: 209-240





Honda-Developed Natural Laminar Flow (NLF) Wings and Nose

134 Глава 4




Рис. 4.8. Полусферическая плотная подушка *Opuntia fragilis* Fisch (фото автора)

По мнению А.С. Ревушкина и И.В. Волкова (1996), подушковидные растения активно преобразуют внешнюю среду, в результате внутри сферы подушки создается особый микроклимат, который мало изменяется при резких суточных колебаниях температуры и влажности (рис. 4.9).

Однако при внимательном рассмотрении обнаруживается, что конструктивные особенности подушковидных растений оправданы с экологической точки зрения не на все 100%. Например, минимальная сферическая поверхность подушки перехватывает незначительное количество осадков, и это притом, что многие подушечники растут в жестких аридных условиях, где осадков (как, например, в Чуйской степи) выпадает около 50 мм. При отсутствии влаги растение не сможет воспользоваться и резервом питательных веществ, находящихся внутри его тела. Для перехвата влаги значительно выгоднее распластаные или обратноконусовидные формы. Таким образом, с экологической точки зрения подушечники имеют как плюсы, так и минусы. И все же плюсов значительно больше.

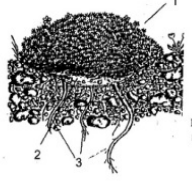


Рис. 4.9. Полусферическая плотная подушка *Potentilla biflora* Willd. ex Schlecht. на Курайском хребте, Алтай (по Волкову, 2002):  
1 – живая часть растения; 2 – основание подушки, заполненное субстратом; 3 – корни растения

Морфолого-геометрический подход классификации животных форм организмов 135

По-видимому, суровый температурный режим, дефицит влаги и питательных веществ, даже при их совокупном воздействии, не могут привести к возникновению подушковидной формы. Подтверждением этому является тот факт, что в еще более экстремальных условиях на полюсе холода в Верхоянских популяциях не представлены.

Почему же подушковидные формы появляются в столь разных условиях: и в крио-аридных попустынных Чуйской степи, и в холодных гумидных высокогорьях? Нет ли здесь еще какого-то не учтенного нами фактора, общего для этих контрастных местообитаний?

Рассмотрим подушковидную форму с точки зрения теории симметрии, возможно, это прольет свет на условия ее происхождения. Вспомним, что организмы, ведущие прикрепленный образ жизни, соответствуют силе земного тяготения и имеют конические или приближенные к коническим формы. Чтобы изменить, деформировать эту исходную форму, нужен какой-то сильно действующий боковой (латеральный) фактор. Ведь диссимметричное явление должно вызываться такой же диссимметричной причиной. И такой сильно действующий латеральный фактор есть – это ветер.

Еще наблюдательный Георг Вальтер (1975) обратил внимание на то, что подушковидные растения характерны для местообитаний с сильными, постоянно действующими ветрами. Это и есть общее условие для всех контрастных местообитаний, где распространены подушечники.

Действительно, и в пустынях, и в тундрах, и в высокогорьях, и в межгорных котловинах (типа Чуйской) отмечаются устойчивые, сильные ветры. При этом сильный ветер обычно несет твердые частички снега (в Арктике) или пыль и песок (в пустынях), буквально шлифуя поверхность, стирая на своем пути все, что выступает над общим уровнем. Это явление получило название *корразия*.

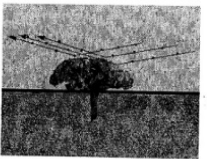
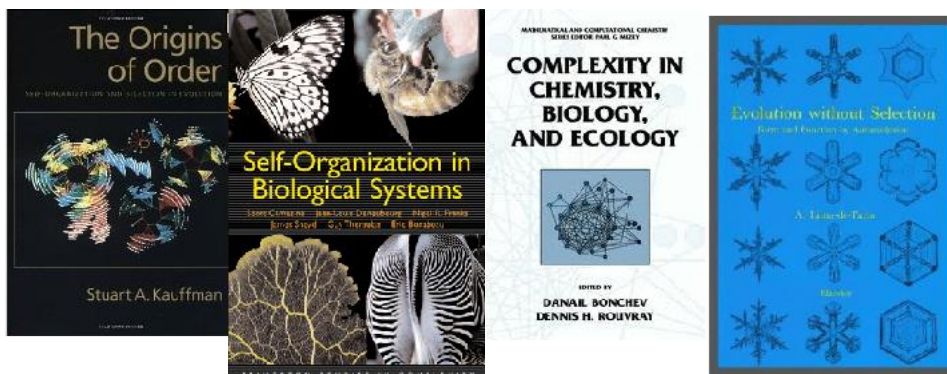


Рис. 4.10. Траектории движения воздушных ветром частиц и их отражение от полушарической поверхности подушки *Silene parviflora*



## Auto-organizzazione in natura

Organismi e città non sono  
macchine né interfacce



## La progettazione dal punto di vista della vita



## Cosa manca al prato



- Connessione al contesto
- Proprietà geometriche frattali
- Scale
- Varietà
- Sviluppo progressivo
- Isomorfismo
- Vita

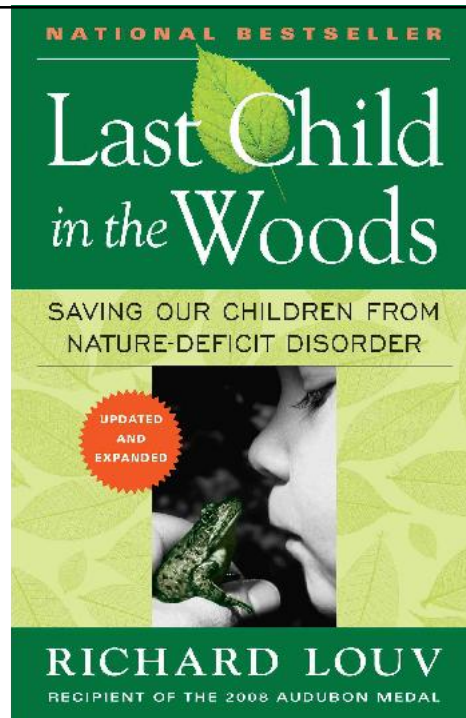
## Biofilia

Un bisogno innato, subcosciente e basato sulla biologia, di affiliarci con altre forme di vita e connetterci con la vita.

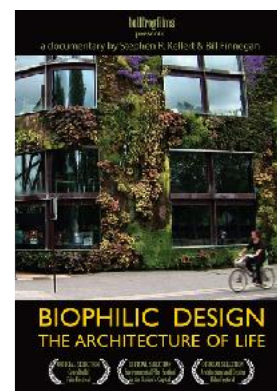
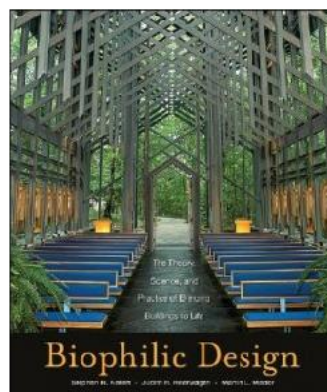
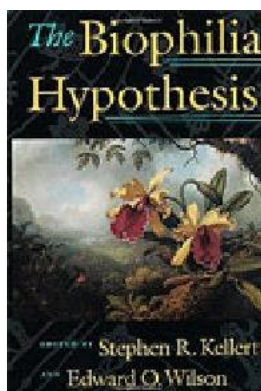
Edward O. Wilson (1984)

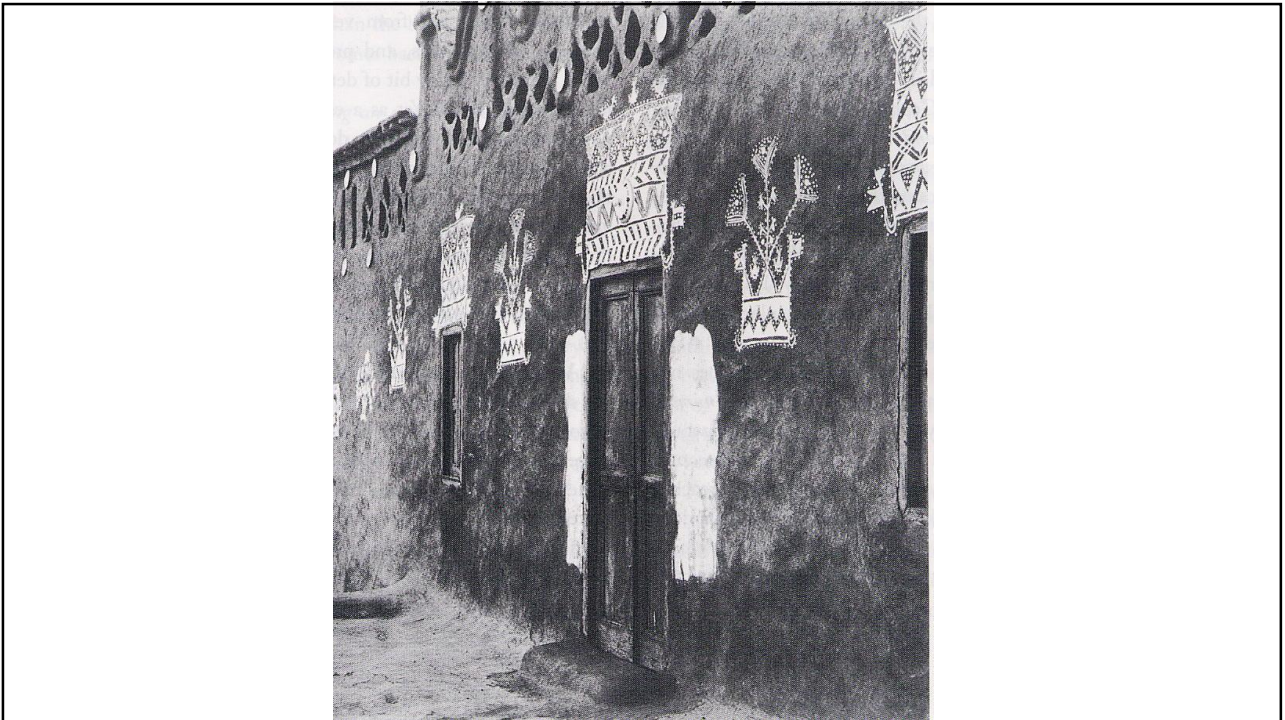


## Il disordine da deficit di natura

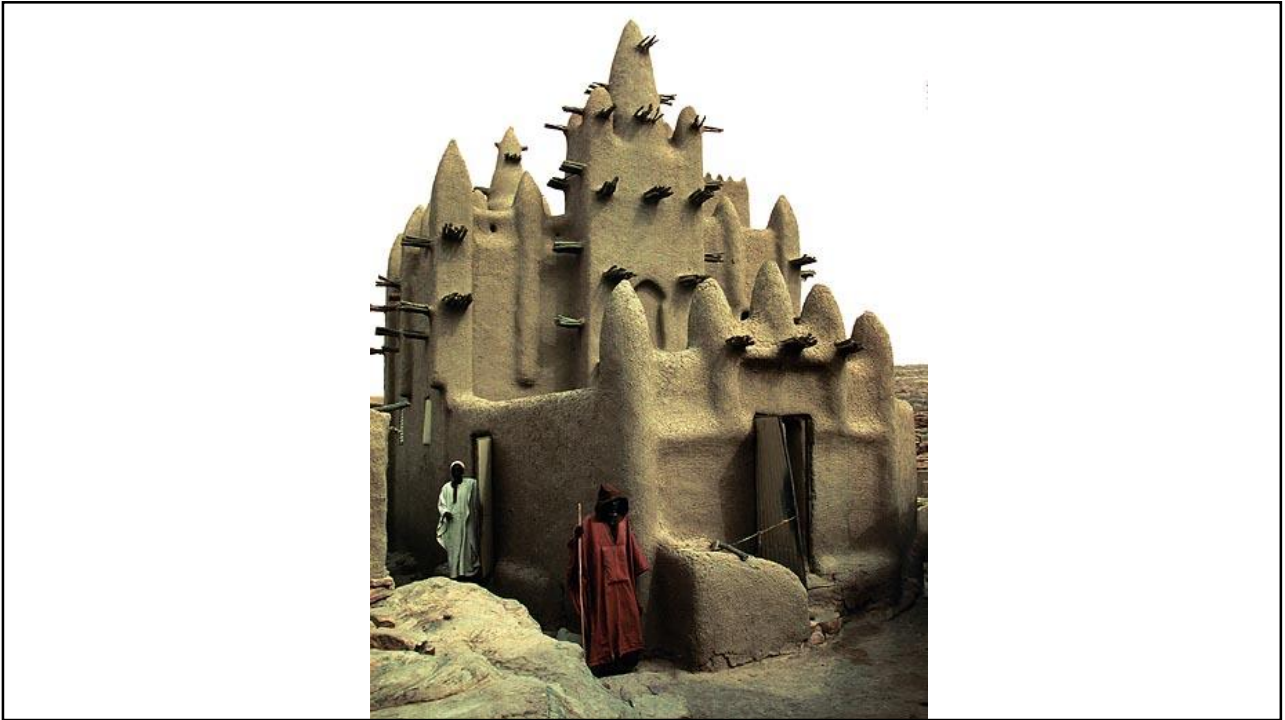


## Progettazione biofilica

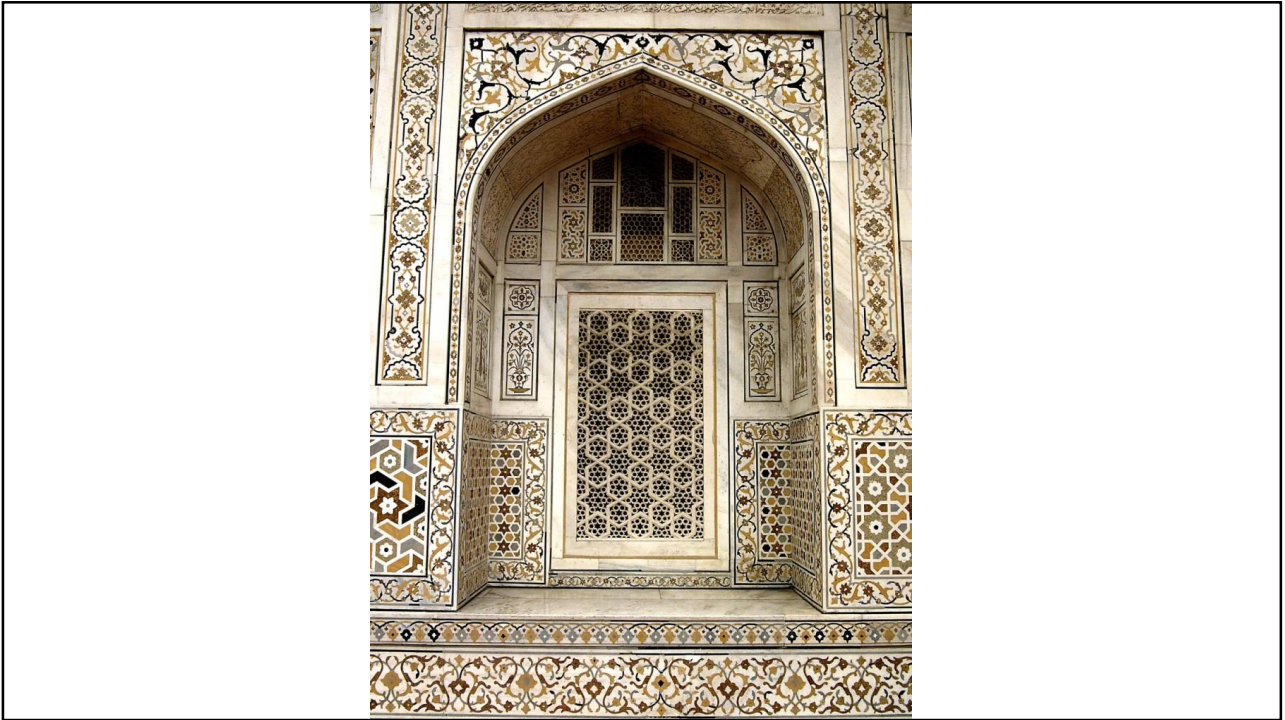












## Cosa hanno in comune tutti questi ambienti?

- Connessione al contesto
- Proprietà geometriche frattali
- Scale
- Varietà
- Sviluppo progressivo
- Isomorfismo
- Vita > sorgono dalla vita e la riguardano con amicizia

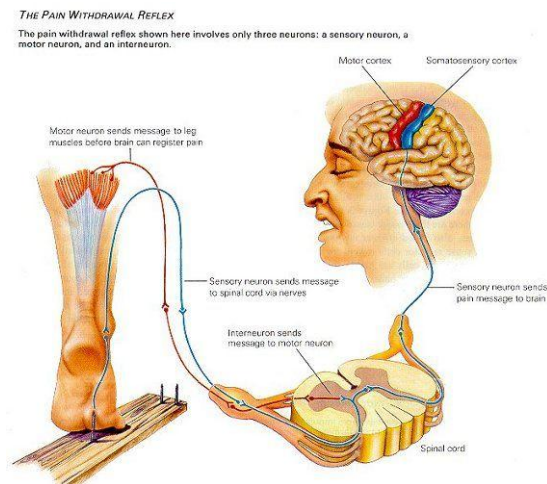
## Neuroergonomia e progettazione

Enabling decision making and  
reducing stress through  
appropriate use of technology in  
support of human cognition

Attenzione agli  
aspetti  
neurofisiologici della  
soggettività

Il corpo come bussola

Sensi, carnalità,  
disinterfacciamento



La neuroergonomia è una disciplina che unisce le neuroscienze e l'ergonomia per realizzare un design adatto al benessere psiconeuroimmunologico.

Misura i reali effetti psicofisici del design senza curarsi di moda, ideologia, cultura, o uso corrente.

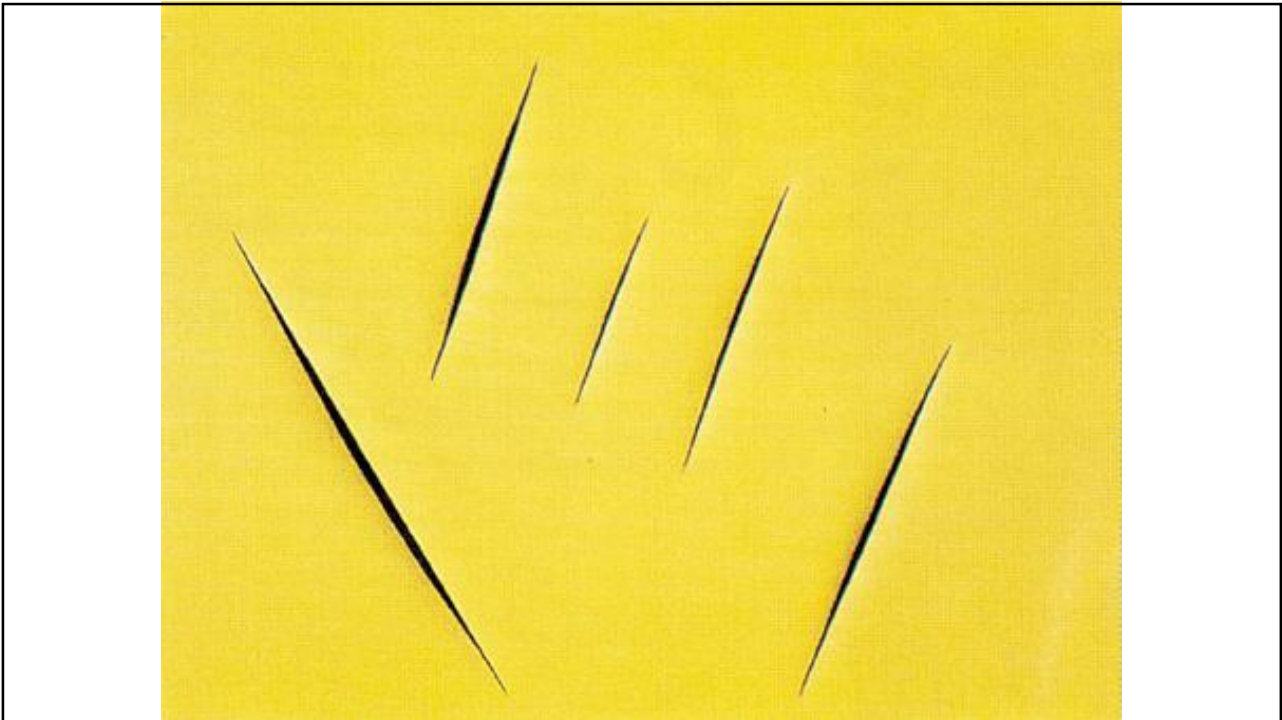
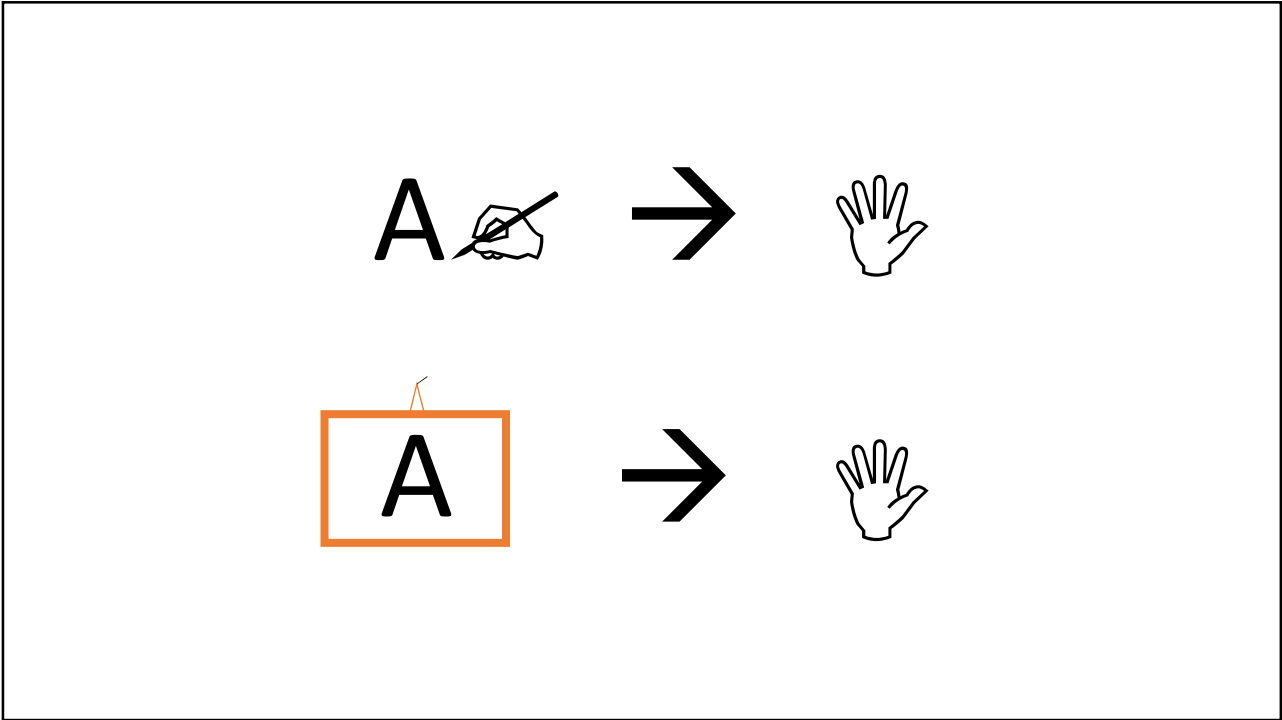
Deriva dallo evidence-based design.

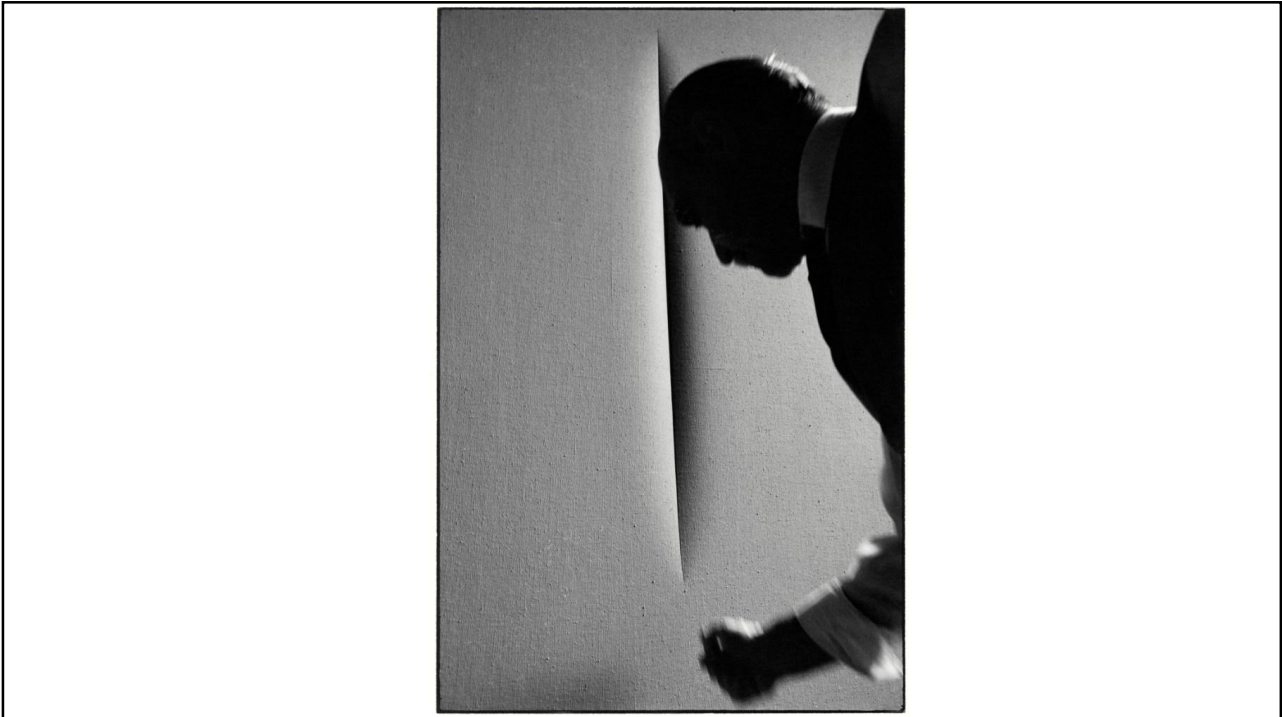
- Neuroscienze
- Ergonomia
- Evidence based design

## Mirror Neuron System









Il Sistema dei Neuroni Specchio implica la comprensione di un'azione e delle intenzioni che stanno alla base di tale azione;

- Ha a che fare con l'intero processo corporeo;
- Attiva le parti del corpo implicate nell'azione fisica intenzionale;
- Stimola l'azione motoria che persino un oggetto immobile è capace di elicitare.

# Ergonomia





Architetti e urbanisti pensano allo spazio in termini sintattici, tettonici e funzionali. Ma di ogni discorso ciò che veramente conta oltre alla sua forma è ciò che esso realmente dice.



## Progettazione sociogenerativa

A HOUSE IS NOT A THING

Jaap Dawson

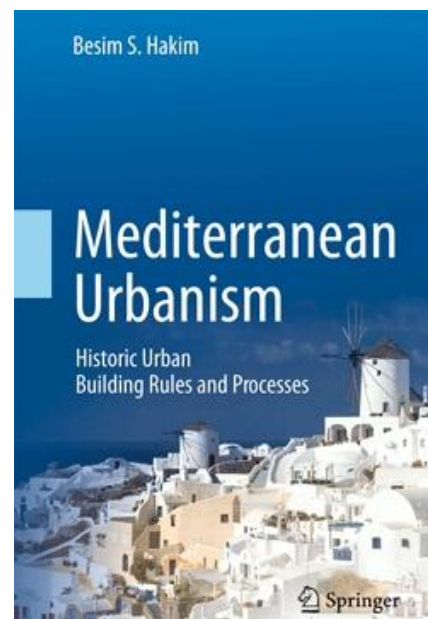
Il design biofilico combacia con la neuroergonomia perché si concentra su processi e specifiche locali. Crea ambienti piacevoli e funzionali che si connettono alla neurofisiologia umana e aiutano le persone a connettersi fra di loro.

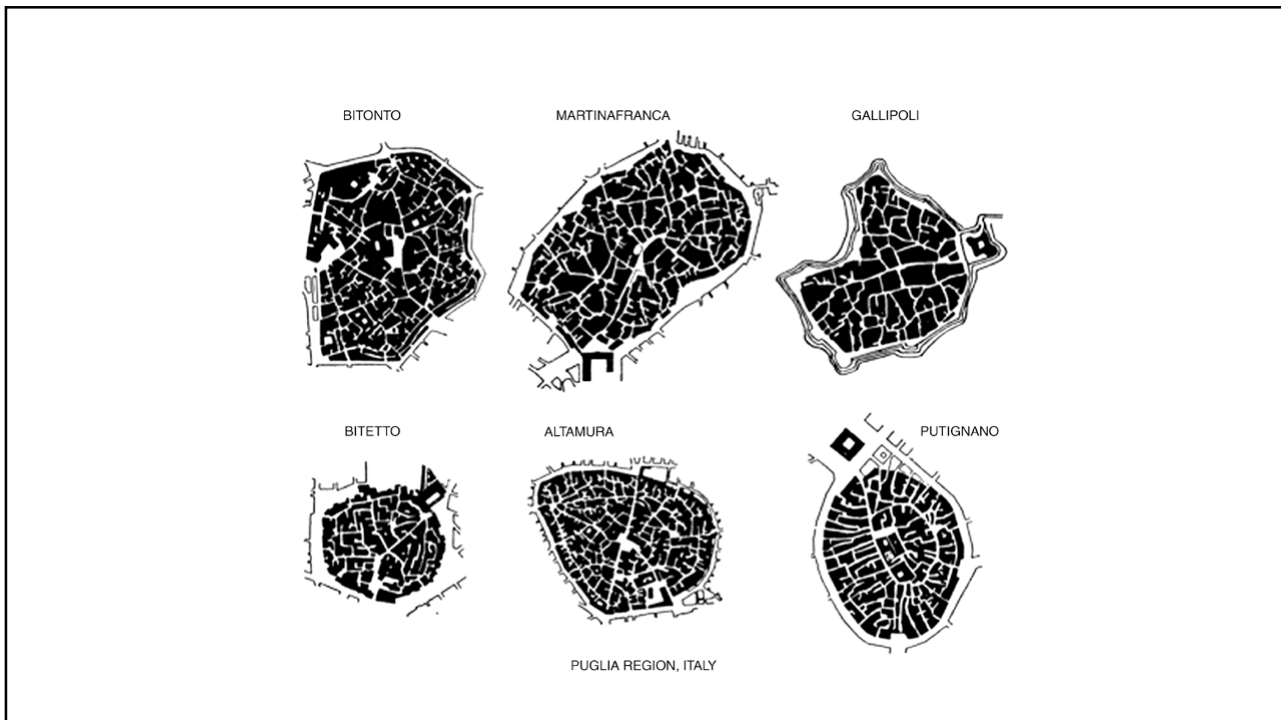
## La riscoperta dei codici generativi tradizionali e il loro utilizzo

La civiltà mediterranea ha prodotto un magnifico corpus di norme urbanistiche tramandatosi per oltre duemila anni attraverso diverse culture, da quella Romana, all'impero Bizantino, al mondo Arabo. Gli studi del prof. Besim Hakim ci forniscono una sorprendente visione d'insieme di tali codici, e della possibile reintroduzione della loro logica.



Raccolti da Giuliano di Ascalona (VI sec. d.C.), diffusi per tutto il bacino del Mediterraneo da 1400 anni, i codici mediterranei emergono dagli usi locali al livello cellulare della struttura urbana. Producono una crescita organica non pianificata.





## Processi (bio)generativi

- Dinamici e in relazione con il contesto
- Dal basso verso l'alto (o dall'interno verso l'esterno), senza «piano»
- Senza interfacce tecniche
- Non lineari (feedback)
- Non prescrittivi
- Intenzionali, ovvero coinvolgono paritariamente i termini in relazione (es. organo e geni)
- In continuo aggiustamento



Due differenze radicali fra i sistemi tradizionali di costruzione e la pratica contemporanea:

- 1) Un diverso modo di concepire crescita e cambiamento: masterplan contro processo dal basso passo dopo passo.
- 2) Diverso modo di allocare responsabilità decisionali relative all'attività costruttiva, ivi compresi la progettazione e il controllo: imposizione dettagliata di come dovrà essere il risultato finale contro istruzioni su quali azioni intraprendere.



“Possiamo ritenere che lo schema di attività cellulare [che sa come e quando svilupparsi, faccia] parte del programma di sviluppo dell’embrione. Il programma contiene le istruzioni per costruire la struttura. Un aspetto centrale di un programma generativo consiste nel fatto che può essere fatto di istruzioni piuttosto semplici, nonostante generino poi forme molto complesse.”

Lewis Wolpert, *The Triumph of the Embryo*, 1991, p. 17

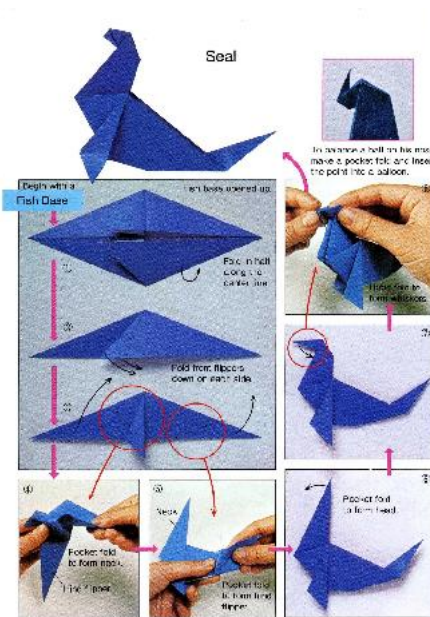


Embrione umano di 9 settimane

Courtesy: Besim Hakim

## GLI ORIGAMI

L'origami permette di realizzare forme affascinose e complesse seguendo facili istruzioni di piegatura. La descrizione minuziosa I tali forme conclusive non sarebbe di alcun aiuto nella realizzazione dell'origami. Assai più utile e facile è la conoscenza dei passi da seguire, piega dopo piega. Istruzioni semplici hanno complesse conseguenze spaziali. L'informazione genetica è l'equivalente delle istruzioni di piegatura dell'origami. Entrambe contengono un programma generative per realizzare una determinate struttura.



Courtesy: Besim Hakim

È importante notare che i programmi generativi artificiali (o culturali) non sono diversi da quelli che riscontriamo in natura.

Forme emergenti di sistemi dinamici le cui configurazioni, soprattutto sulle scale più piccole risultano imprevedibili fino a quando effettivamente non vedono la luce. Il risultato è una unicità e un'originalità di forma per ogni singolo luogo-evento che a sua volta rinforza identità e senso del luogo.

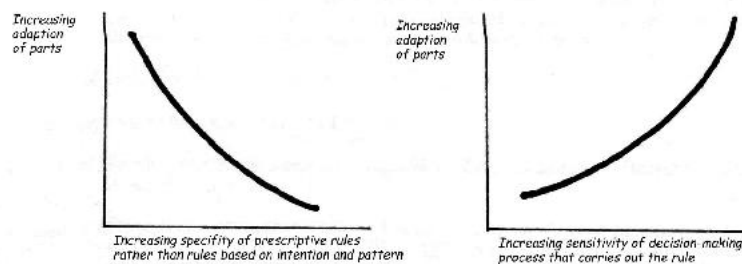


I piccoli centri urbani tradizionali del bacino del Mediterraneo e del Vicino Oriente, soprattutto in ciò che concerne il controllo, la gestione e la codificazione normative seguono alcuni principi essenziali:

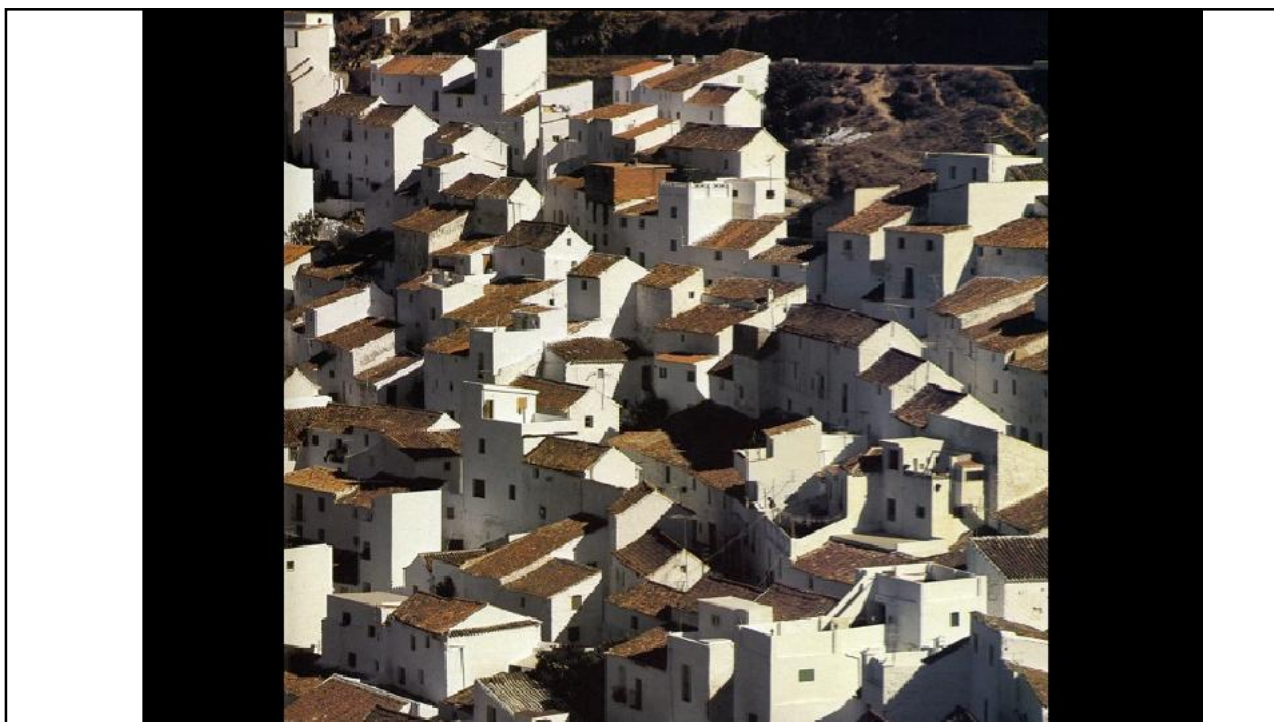
- La formazione e il successivo sviluppo dei micro-ambienti abitativi portano a un sistema adattivo complesso.
- Il sistema si autoregola.
- L'autoregolazione avviene mediante retroazioni negative.
- Il sistema opera in forza di un programma generativo, non di un programma descrittivo.



- Più una legge è prescrittiva (misure, forme, tempi...) maggiore è la sua incapacità di produrre un luogo le cui parti siano integrate e adatte l'una all'altra.
- Più il processo amministrativo e legale concede spazio alla sensibilità individuale e alle circostanze locali, maggiore è la sua capacità di produrre un luogo le cui parti sono integrate e adatte l'una all'altra.



Courtesy: Besim Hakim



Un programma generativo deve incorporare i seguenti elementi:

- 1- Meta-principi che offrono norme etiche e legali radicate nella storia e nel sistema di valori della società alla quale il programma è rivolto.
- 2- Equa distribuzione di libertà di esercizio di diritti pubblici e privati.
- 3- Responsabilità private e pubbliche allocate e implementate propriamente.
- 4- Controllo e gestione.
- 5- Regole e codici.

Besim S. Hakim, "Generative processes for revitalizing historic towns or heritage districts", *Urban Design International* (2007) 12, 2/3, 87-99.

### I 7 meta-principi delle società del bacino del Mediterraneo

1- Le buone intenzioni fondano le decisioni giuste.

2 – Base dell'azione è la libertà di agire all'interno della propria proprietà, moderata dal principio "Bellezza senza arroganza" e dall'astensione dal produrre danno ad alcuno come di seguito spiegato:

3 – Si eviti di danneggiare altri e se stessi e, se fra due danni uno debba necessariamente occorrere, si assuma quello minore.

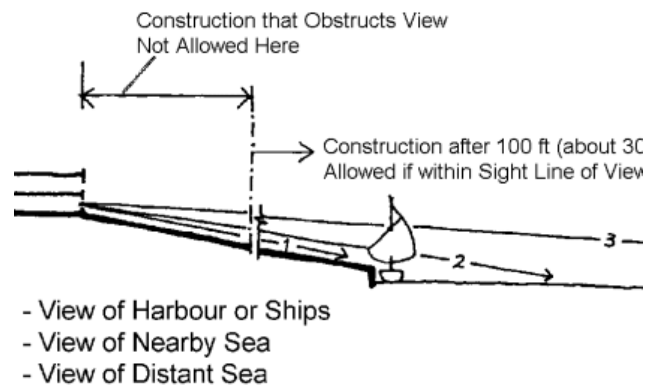
4 – Rispetto dei diritti delle condizioni previe stabilite, ivi compresa la preesistenza di altri edifici e, per estensione, accettazione dell'idea di interdipendenza e cooperazione fra vicini.

5 – Rispetto della privacy, evitando in particolare la creazione di corridoi visivi diretti verso contesti privati. In aggiunta, dove applicabile sulla base dei costumi locali, evitare ostacoli a viste desiderabili.

6 – Non danneggiare l'integrità sociale ed economica delle proprietà adiacenti mediante variazioni o usi delle proprietà altrui passibili di tale dolo.

7 – Gli usi locali andrebbero rispettati e seguiti, nonostante tali costumi siano destinati a cambiare col tempo.

#### Setback of About 30 m Required From Frontage of House with a View





**Equo esercizio dei diritti pubblici e privati cum bona fide**

Un sistema generativo dal basso vede le decisioni relative agli edifici provenire dagli individui e dai loro vicini. Le regole che normano tale sfera del diritto debbono perciò essere ben chiare a tutti.

- 1- Diritto a costruire in adiacenza, alla servitù e all'accesso, in dipendenza della specifica configurazione del luogo e degli edifici.
- 2- Diritto alla privacy (salvaguardia e mantenimento)
- 3- Diritto di uso previo ed originario, ovvero le decisioni successive debbono tenere conto di ciò che già esiste.
- 4- Diritto di pieno godimento della proprietà, compreso il diritto all'incremento dell'area utilizzabile (es. Sabat, sopraelevazione) al di dentro di restrizioni stipulate se queste esistono per una località specifica.
- 5- Diritto all'uso della proprietà per generare reddito, purché ciò non danneggi il vicinato.
- 6- Diritto di prelazione su proprietà adiacenti.
- 7- Diritto di assegnare la proprietà a scopi caritatevoli.
- 8- Diritto di eredità, salve le considerazioni sugli effetti della divisione della proprietà.

I diritti pubblici riguardano i trasporti, le infrastrutture e certi altri servizi di utilità comune. E' compito delle autorità implementarli e mantenerli.



VIEW OF A SABAT IN TUNIS.

**Responsabilità private:**

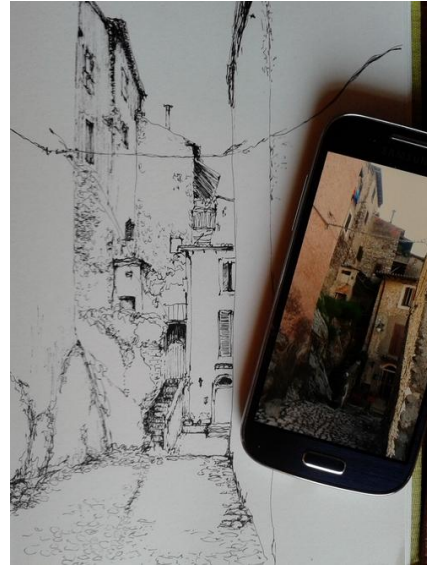
- 1- Utilizzo della *Fina* e sua cura.
- 2- Informare le autorità delle situazioni di possibile pericolo relative al bene comune, ad es. un muro pericolante che rischi di crollare sulla pubblica via.
- 3- Ogni persona e famiglia ha laresponsabilità di mantenere la pace e la tranquillità nel vicinato.

**Responsabilità pubbliche:**

- 1- Proteggere i diritti del pubblico.
- 2- Costruire e mantenere le pubbliche vie, le fognature, la distribuzione e il mantenimento della rete idrica ed elettrica, la raccolta delle immondizie, e assicurare la sicurezza del reame pubblico.
- 3- Proteggere l'integrità degli usi locali collegati con la trasformazione e la crescita dell'ambiente costruito.
- 4- Risolvere con equità problemi e dispute che possono sorgere fra i proprietari, e in particolare fra vicini confinanti.

### **Controllo e gestione**

- Guidati dai meta-principi, assicurano l'equilibrio fra diritti pubblici e private e la presa in carico delle relative responsabilità.
- Fondati localmente.
- Un metodo efficace per gestire la quotidianità, inclusa l'attività edile: i rappresentanti di vicinato, ad es. consiglio degli anziani (arbitrato).



### **Leggi e codici**

**Necessari per le fasi di sviluppo e in caso di conflitti imprevisti**

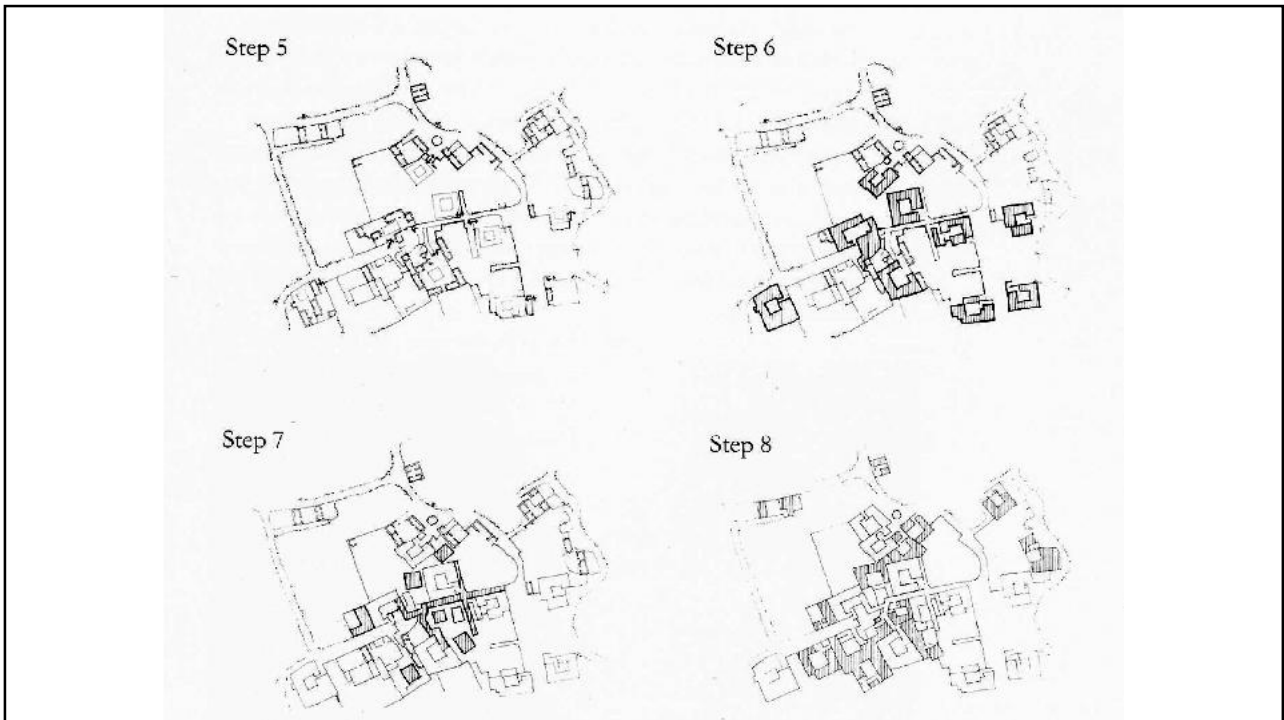
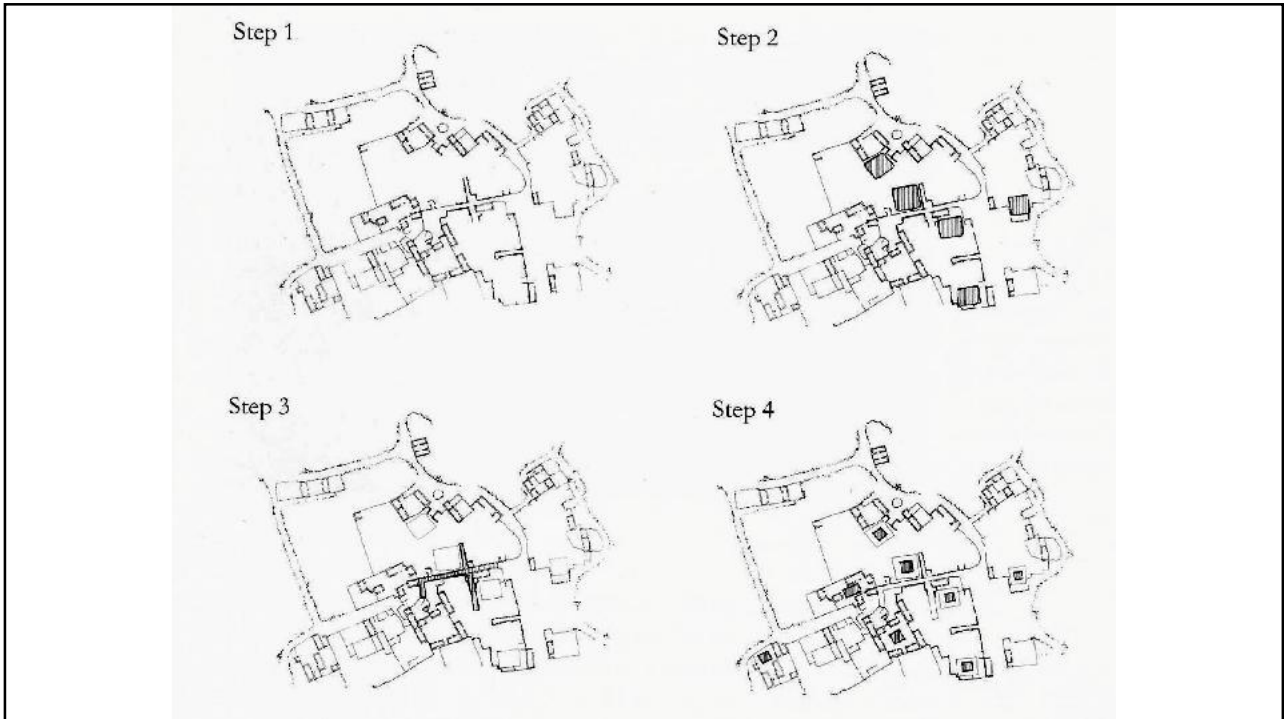
**Compatibili con le norme etiche e legali e con gli usi locali**

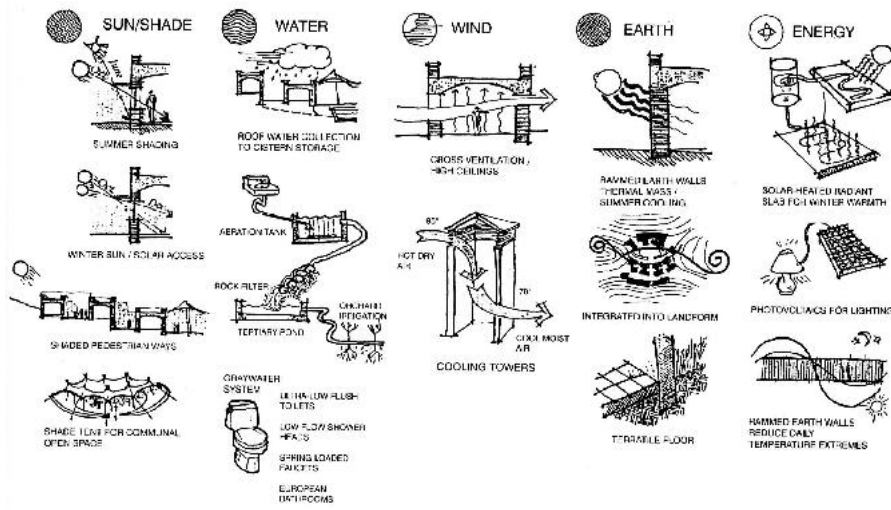
**Proscrittivi e dall'intenzione  
chiara**

**Comprensibili a tutti**

**Aperti a interpretazioni  
locali/specifiche**

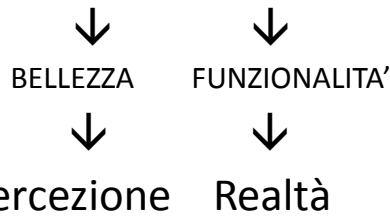






Eco-tecniche pratiche basate sui principi naturali

## Coerenza a un ordine sotteso



**Cura per il contesto**



## Usi gentili, non una rivoluzione



## Biourbanistica del Mediterraneo





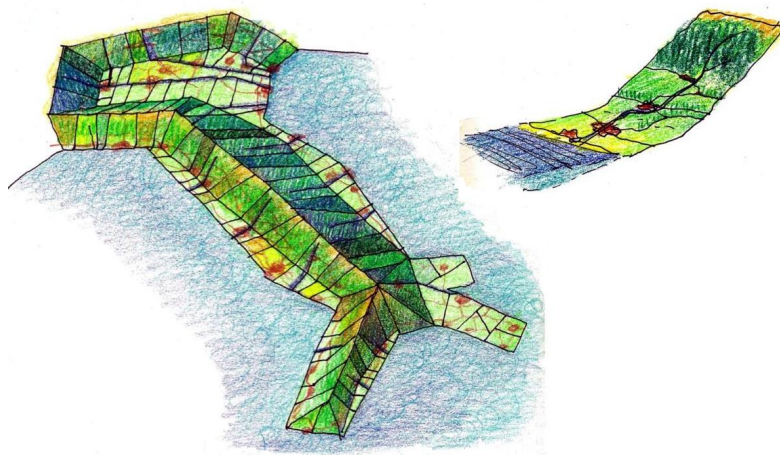
Il falso

Il brutto è una speciale forma  
del falso, e la violenza ne è  
una forma specialissima.



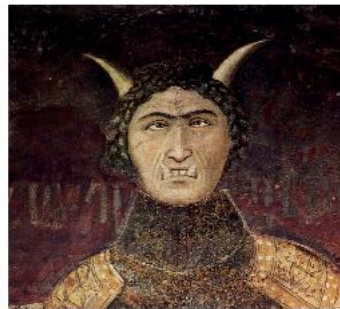


Sergio Los:  
l'Italia, casa dell'urbanistica civica



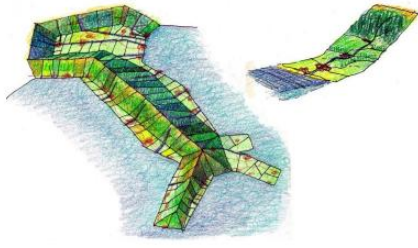


## Ambrogio Lorenzetti: Bene comune e bene proprio (1338)



## Sergio Los

Città e paesaggi come sistemi simbolici  
*Cities and Landscapes as Symbolic Systems*



  
 Artema Anarchist Press

### *Appaesare*

Il paesaggio, come il lavoro, non è un oggetto. Attraverso il paesaggio, come attraverso il lavoro, facciamo noi stessi.

Il paesaggio è il linguaggio attraverso il quale la semantica civica si realizza.

**L'Italia è una repubblica fondata sul paesaggio.**

«Oggi che non ricordiamo neanche l'origine del paesaggio e nella sua costruzione non operano più concittadini cooperanti, ma estranei in competizione, il paesaggio diviene obsoleto e degradato: invisibile per motivi strategici.»

«Come non avremo nel futuro i monumenti delle nostre città senza avere gli artigiani che li mantengono, così non avremo i paesaggi senza quegli agricoltori che li lavorano. Questa qualità colta, civica, non sarà mai competitiva con quella di un «libero mercato» internazionale, che non può considerare prioritaria una qualità che non trova consumatori colti in grado di apprezzarlo lontano dai suoi contesti. Occorre proteggerla se pensiamo di preservarla, ma allora occorre attualizzarla...»

«Preservare i paesaggi e i monumenti è il principale problema politico dell'Italia ed esige un sostegno economico, volontario e condiviso, non provocato dal mercato. Il mercato non potrà mai costruire i nostri paesaggi...»

## Summer School on Biourbanism of Conflict and Crisis: The Mediterranean Answer

Artena (Roma) 13-20 Luglio 2019  
 summerschool@biourbanism.org



### Bibliografia minima

- Stefano Serafini (ed.) *Journal of Biourbanism. Special Issue on the Epistemology of Design*. 1&2/16 Vol. V (2017)\*
- Sara Bissen (ed.) *Journal of Biourbanism. Special Rural Issue The City Smells of Decay*. 1&2/15 Vol. IV (2016)\*

\*Entrambi i volumi sono disponibili in stampa o, gratuitamente, sul sito [journalofbiourbanism.org](http://journalofbiourbanism.org)

- Sergio Los, *Città e paesaggi come sistemi simbolici / Cities and Landscapes as Symbolic Systems*, Artena Anarchist Press, 2019
- Marwa Al-Sabouni, *The Battle for Home: Memoir of a Syrian Architect*, Thames & Hudson, 2016\*

\*Traduzione italiana prevista per questa primavera, Artena Anarchist Press

- Besim Hakim, *Mediterranean Urbanism: Building Rules and Processes*. Springer, 2014
- Marco Casagrande, *Biourban Acupuncture. Treasure Hill of Taipei to Artena*, ISB, 2012
- Robert Neuwirth, *Shadow Cities: A Billion Squatters, A New Urban World*, Routledge, 2006
- Antonio Lima-De-Faria, *Evoluzione senza Selezione. Autoevoluzione di Forma e Funzione*, Nova Scripta, 2003



Grazie per la resilienza



[www.biourbanism.org](http://www.biourbanism.org)