

AUDIZIONE COMMISSIONE AGRICOLTURA DEL SENATO

17 GIUGNO 2020

Il settore ortofrutticolo **italiano** rappresenta il 23% del valore della produzione agricola nazionale con un valore di circa 12 miliardi di Euro di fatturato su 52 miliardi della produzione agricola, interessa circa 1,1 milioni di ettari (350.000 ad ortaggi e 550.000 fruttiferi), vi operano circa 462.500 aziende (234.000 aziende fruttifere e 112.000 aziende ortive) e produce quasi 24.000.000 ton di ortofrutta

L'ortofrutta è uno dei principali comparti della nostra agricoltura non solo per le dimensioni economiche, ma anche per la vitalità imprenditoriale e la capacità di competere con altri paesi produttori nel commercio nazionale ed internazionale.

Nel panorama agricolo italiano il settore ortofrutticolo è sicuramente quello con il più elevato tasso di impiego di manodopera, un settore quindi che potremmo definire "*labour intensive*" sia nelle fasi che si svolgono in campagna (coltivazione e raccolta) sia nelle fasi "*a valle*" presso gli stabilimenti ove si realizzano le fasi di lavorazione, condizionamento e confezionamento del prodotto e di preparazione per la vendita.

La produzione ortofrutticola è presente in tutte le regioni italiane anche se si concentra per il 60% nelle regioni del sud Italia.

A livello **europeo** l'ortofrutta vale 50 miliardi di euro e rappresenta il 21% del valore dell'agricoltura europea, interessando 1,4 milioni di aziende agricole presenti soprattutto nei paesi mediterranei. Spagna, Italia, Francia e Grecia sono i paesi dove si concentra la produzione ortofrutticola dell'Unione. Nonostante che l'ortofrutta occupi solo il 3% dell'territorio agricolo dell'Unione, è un settore che sviluppa un forte valore aggiunto con elevato utilizzo di lavoro ed è uno dei settori agricoli a più alto investimento per unità di superficie.

Lo **scenario competitivo internazionale** in cui si colloca il settore si arricchisce di anno in anno di nuovi competitor. La produzione ortofrutticola mondiale è in

progressivo aumento sia per gli incrementi delle superfici, che per l'aumento delle rese produttive dei paesi in via di sviluppo.

La pressione competitiva sui produttori italiani è in costante aumento e si incrementa la concorrenza sia da parte di paesi extra europei ma anche europei.

La pressione competitiva intra UE è dovuta da diversi fattori tra i quali uno degli aspetti principali è rappresentato dalle dimensioni aziendali. Le aziende italiane sono mediamente più piccole rispetto agli altri paesi mediterranei (l'Italia ha una media aziendale di 5 ettari la Spagna ha una media i 30 Ha), con la conseguente difficoltà ad intraprendere economie di scala. Inoltre i costi di produzione sono mediamente più alti rispetto a quelli degli altri paesi europei tra cui si segnala il costo del lavoro agricolo e dei fattori della produzione tra cui i costi per l'energia.

Per questo motivo le dinamiche intraprese dall'Italia nell'aggregazione dei produttori in Organizzazioni dei Produttori (che hanno raggiunto il 54% del valore) rappresentano una delle risposte a queste debolezze strutturali e commerciali del settore ortofrutticolo.

Studi recenti collocano l'Italia al 10° posto nella classifica dei produttori mondiali di frutta e ortaggi in calo rispetto al 2003 in cui occupavamo il 7° posto.

Quindi nei paesi nostri competitor il settore si sta sviluppando più velocemente che in Italia.

Relativamente agli scambi internazionali che negli ultimi anni sono raddoppiati, l'Italia si trova al 8° posto. La Spagna, nostro principale competitor europeo, occupa il 2° posto.

Risulta quindi evidente che a fronte di una sostanziale tenuta del settore sul fronte nazionale, dal confronto con gli altri Paesi emergono spunti di riflessione in quanto i nostri concorrenti stanno avendo performance migliori delle nostre.

La **bilancia commerciale del settore ortofrutticolo nel 2019** si ferma a 348,6 milioni di saldo positivo contro i 781,7 del 2018. Quindi abbiamo registrato una riduzione del 55,4% del saldo attivo ovvero della differenza in valore tra quanta ortofrutta esportiamo e quella che importiamo in termini di valore.

In termini di quantità le importazioni superano le esportazioni (3,7 milioni di tonnellate contro 3,6 milioni); tuttavia il valore dell'export (4,6 miliardi) rimane ancora superiore al valore dell'import (4,2 miliardi).

La sensibile contrazione del saldo commerciale è dovuta in larga misura all'aumento delle importazioni di ortofrutta che crescono del 4% in quantità e dell'11,1% in valore.

Il settore ortofrutticolo italiano è tuttavia uno dei settori agricoli più virtuosi per all'applicazione degli indirizzi europei: è il primo settore in termini di aggregazione della produzione.

In Italia sono presenti poco più di **300 Organizzazioni dei produttori** ubicate in 18 Regioni e Province autonome, che complessivamente hanno un valore della produzione commercializzata di 6,3 miliardi di euro. In sostanza il 55% dell'ortofrutta italiana è commercializzata dalle O.P. La produzione aggregata in O.P. coinvolge 366.000 Ha e 67.400 produttori agricoli.

Il sistema europeo di sostegno al settore, attraverso le politiche dell'OCM e con lo strumento dei programmi operativi, garantisce un sostegno economico per il settore che si aggira mediamente intorno ai 250 milioni di euro di aiuto all'anno, che uniti ad un pari importo di cofinanziato privato degli agricoltori, generano un volume di investimenti ed attività per il settore nell'ordine di 500 Meuro annui.

Nonostante a livello commerciale paghiamo il confronto con i nostri competitor europei, soprattutto con la Spagna, a livello di utilizzo delle risorse dell'OCM l'Italia si conferma il principale paese europeo.

Nell'ambito **dell'emergenza sanitaria prodotta dal Corona virus** le imprese del settore hanno lavorato giorno e notte per garantire la fornitura di prodotti all'Italia, all'Europa e al mondo nel rispetto delle massime garanzie igienico-sanitarie e delle prescrizioni dei decreti governativi.

Dopo un primo periodo in cui si sono registrate delle criticità legate in modo particolare al sistema dei trasporti e della logistica, il settore produttivo e le Organizzazioni dei produttori si sono adeguate in tempi brevi alle prescrizioni del

Governo per quanto riguarda la sanificazione degli ambienti di lavoro ed il rispetto delle norme sul distanziamento nei luoghi di lavoro.

L'emergenza sanitaria in corso ha aggiunto elementi di criticità, non tanto in termini di fatturato - il sistema produttivo è riuscito a garantire gli approvvigionamenti alimentari ai nostri concittadini - ma di aumento dei costi di gestione per la costante sanificazione degli ambienti di lavoro, per i distanziamenti e le difficoltà nei trasporti di beni e persone nonché per le difficoltà nel reperimento della mano d'opera, che sta determinando un aumento dei costi di produzione ed una riduzione della produttività.

Durante l'emergenza sanitaria abbiamo registrato un incremento delle vendite di prodotti ortofrutticoli dovuto da modalità di acquisto dei consumatori dettate dall'onda emotiva e dalla preoccupazione della eventuale penuria degli approvvigionamenti alimentari.

La particolare e non ripetibile congiuntura favorevole per il settore durante il periodo del lockdown è anche dovuta alla ridotta pressione del prodotto proveniente dall'estero, sia per comprensibili rallentamenti del sistema logistico, sia per il fatto che i consumatori degli altri paesi hanno incrementato i consumi di prodotti nazionali, essendo stata l'Italia uno dei primi paesi colpiti dall'epidemia del Covid-19.

Tuttavia passata questa fase con la ripresa delle attività economiche è evidente il tangibile rallentamento dell'economia e della domanda di prodotti ortofrutticoli, dovuta anche al fatto che molti concittadini, a causa della perdita del lavoro, hanno ridotti i loro consumi.

Emergono quindi, acuite dal rallentamento economico, tutte le criticità irrisolte di un settore che soffre di una cronica assenza di marginalità che è sempre più compresso tra le dinamiche mercantili di una globalizzazione senza regole, e una grande distribuzione poco incline a svolgere politiche di filiera unite ad una difficoltà nella valorizzazione dei prodotti ortofrutticoli dovuta anche all'estrema deperibilità dello stesso.

Le Organizzazioni dei produttori ortofrutticole riconosciute ai sensi dell'art.152 del Reg.1308/13 sono società formate da produttori agricoli - sia singoli che associati -

che possono assumere la forma giuridica di società di capitali, di società cooperativa, di società consortili.

Le O.P. devono disporre del personale, delle infrastrutture e delle attrezzature necessarie al perseguimento degli obiettivi della normativa di settore tuttavia la struttura societaria rimane patrimonialmente fragile caratterizzata da O.P. fortemente sottocapitalizzate, in particolar modo le strutture cooperative, che hanno in molti casi difficoltà a rapportarsi con il sistema bancario.

A nostro avviso è opportuno cogliere le opportunità offerte dal Governo per sostenere e stimolare l'economia nazionale a reagire alla crisi generata dal Covid 19 per rafforzare il sistema societario della produzione ortofrutticola nazionale.

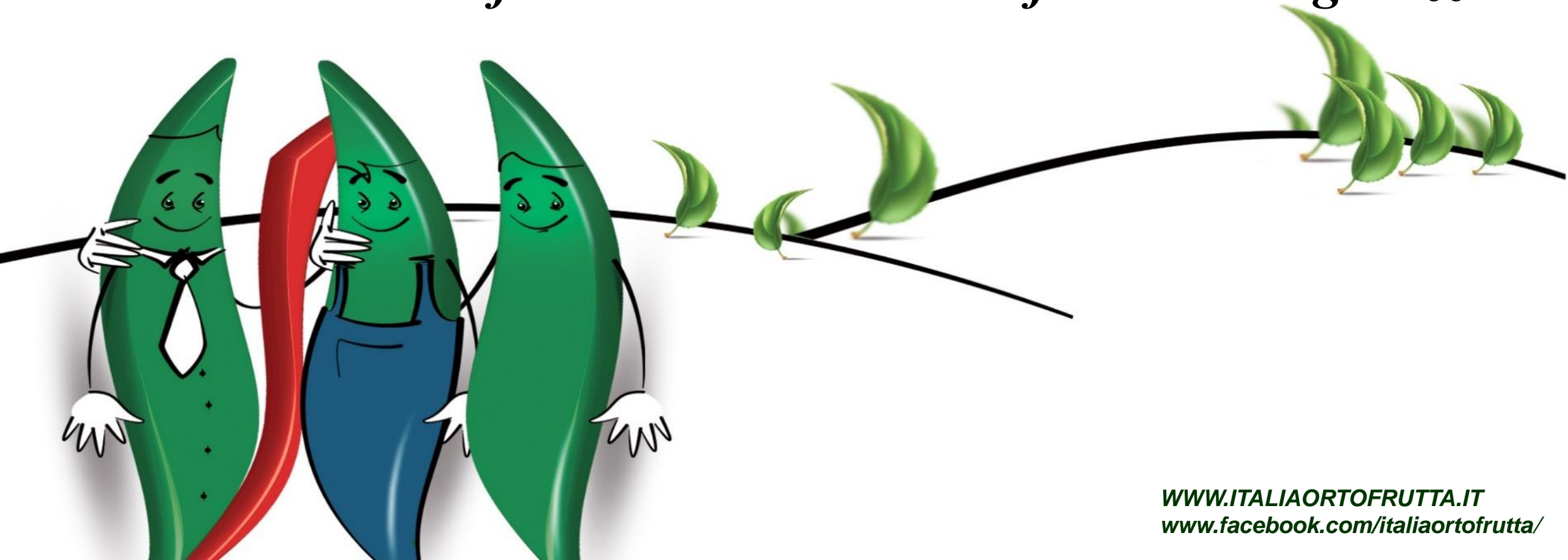
Sulla base di quanto indicato all'art. 26 "*Rafforzamento patrimoniale delle imprese di medie dimensioni*" del DL 19 maggio 2020 n. 34 sarebbe opportuno stimolare ed incentivare i produttori associati alle O.P. a porre in essere azioni di rilancio delle loro Organizzazioni partecipando all'aumento di capitale sociale al fine di contribuire a realizzare un sistema ortofrutticolo organizzato più solido, forte e maggiormente efficiente ed in grado di resistere ad ulteriori crisi e sollecitazioni anche di natura diversa da quella sanitaria.

Un intervento finalizzato alla **capitalizzazione delle Organizzazioni dei produttori** si rende necessario anche per incrementare l'utilizzo di capitale proprio e ridurre l'accesso al capitale di terzi con gli inevitabili oneri ed impegni a garanzia a carico della struttura societaria delle Organizzazioni dei produttori.

Il rafforzamento societario delle O.P. mediante interventi sulla situazione patrimoniale e finanziaria delle stesse, attraverso un contributo straordinario dello Stato per la costituzione di riserve indivisibili ed un aumento di capitale sociale – di pari importo all'aiuto pubblico - versato dai soci, consentirebbe alle Organizzazioni di continuare a realizzare i loro piani di sviluppo con meno ricorso al capitale di terzi o prestiti di varia natura rendendolo più competitivo rispetto agli altri paesi produttori e più resiliente nei confronti delle future crisi o sollecitazioni economiche.

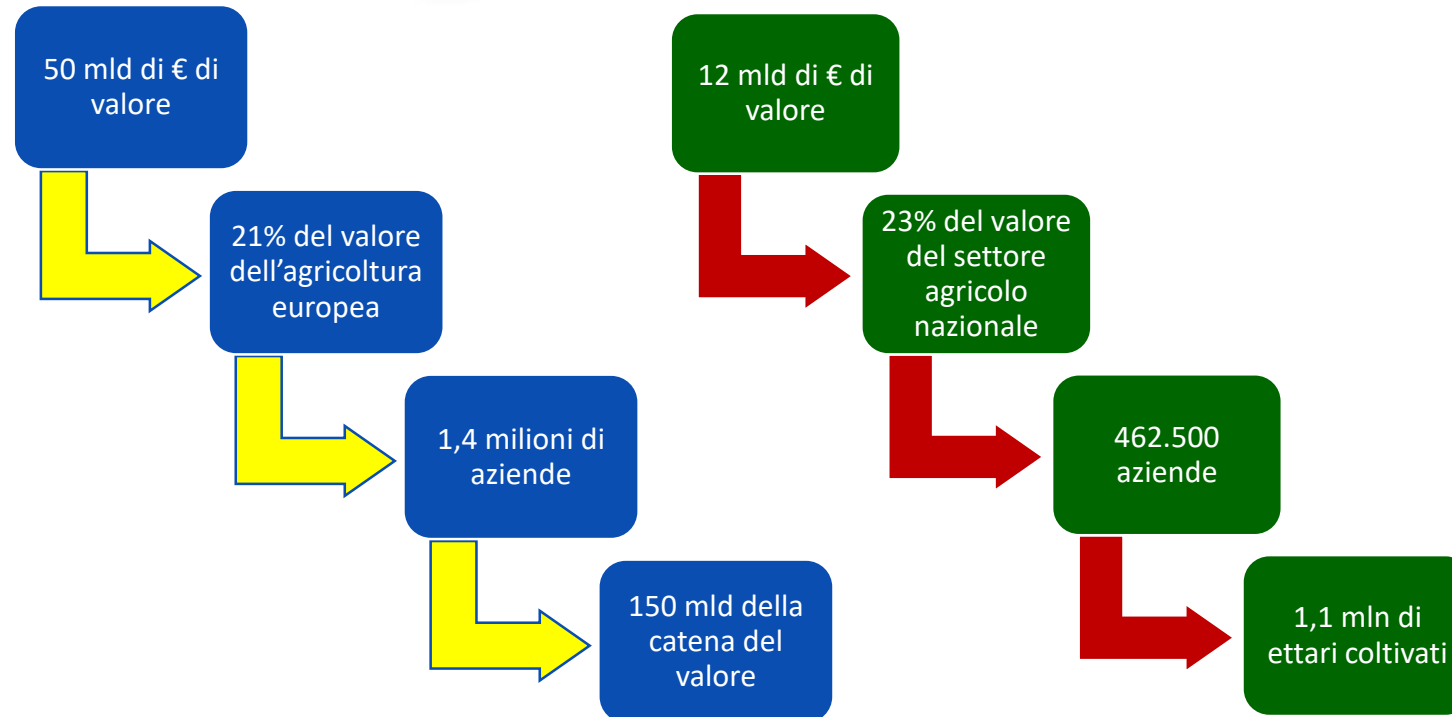
L'UNIONE CHE FA LA FORZA

Alcuni dati dell'ortofrutta e del settore ortofrutticolo organizzato



IL SETTORE ORTOFRUTTICOLO

In Europa e in Italia



L'ortofrutta interessa
Il 3% del territorio
agricolo dell'Unione

IL SETTORE ORTOFRUTTICOLO ORGANIZZATO

Focus Italia

n.° O.P. riconosciute	VPC (miliardi di €)	% di aggregazione in valore
304	6,31	55%

Sistema O.P.

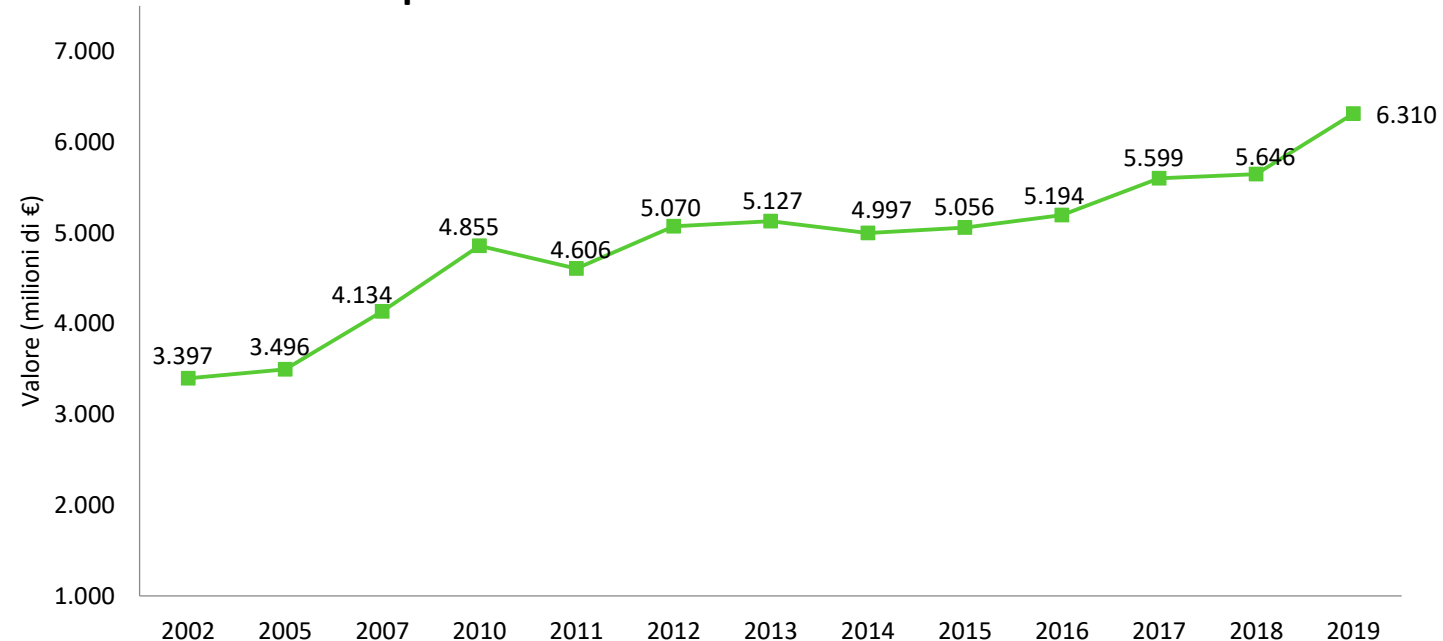
il **32%** della superficie nazionale ortofrutticola
365.908 ha su **1.139.117** ha

il **51%** della produzione ortofrutticola nazionale
12.140 su **23.837** (1.000 tons)

Il **55%** della produzione ortofrutticola nazionale
6,31 su **11,52** (mld €)

Fonte dati: Mipaaf

Valore produzione commercializzata dalle O.P.



IL SETTORE ORTOFRUTTICOLO ORGANIZZATO

Numero di O.P. e Valore della Produzione Commercializzata – Dettaglio Regionale



IL SETTORE ORTOFRUTTICOLO ORGANIZZATO

Focus Europa



✓ 28 Stati membri
✓ 1.784 O.P.

di cui 1.100 in 3 paesi
(62%)

67% con le O.P. greche



Spagna

- 565 O.P.
- 491 con p.o.
- 63% di aggregazione



Francia

- 232 O.P.
- 148 con p.o.
- 50% di aggregazione



Italia

- 304 O.P.
- 292 con p.o.
- 55% di aggregazione

Dimensione media dei Programmi Operativi

957.638 €

1.485.136 €

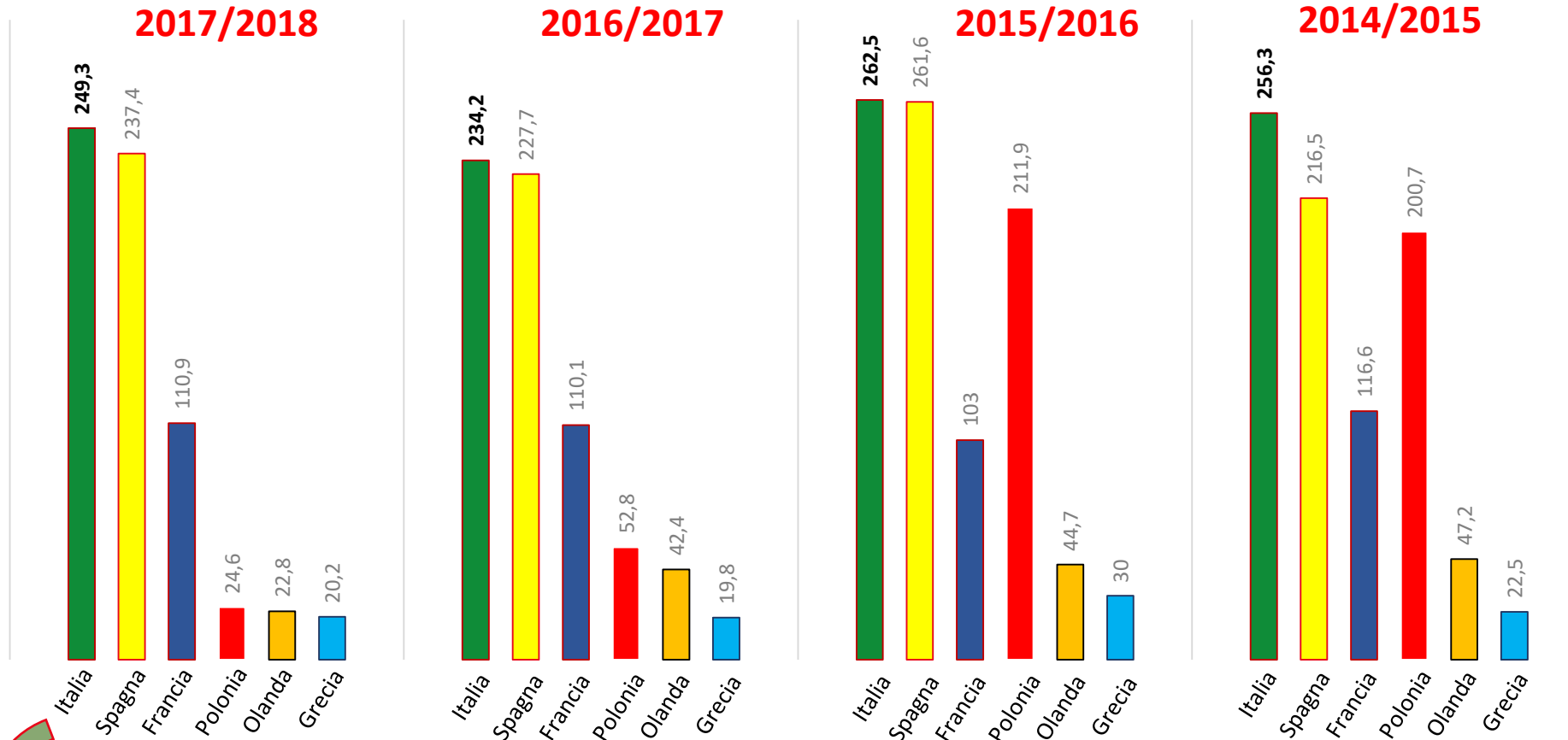
1.706.1064 €

Le O.P. Italiane hanno mediamente un P.O. annuale di dimensione doppia rispetto alle O.P. spagnole

UNO SGUARDO AL SISTEMA ORGANIZZATO IN EUROPA

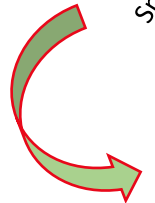
Livello di utilizzo degli aiuti

SPESA FEAGA



ITALIA

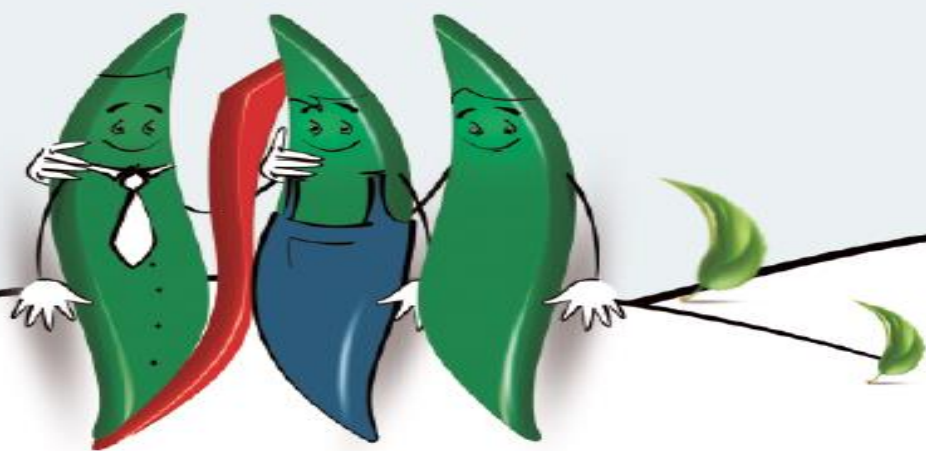
250 meuro di aiuti medi annui che sviluppano 500 mln di attività



Italia: 30% della spesa complessiva
Spagna: 28,3%;
Francia: 13,2%

Nonostante tutte le difficoltà, almeno per l'utilizzo delle risorse OCM battiamo i nostri competitor

L'UNIONE
CHE FA
LA FORZA



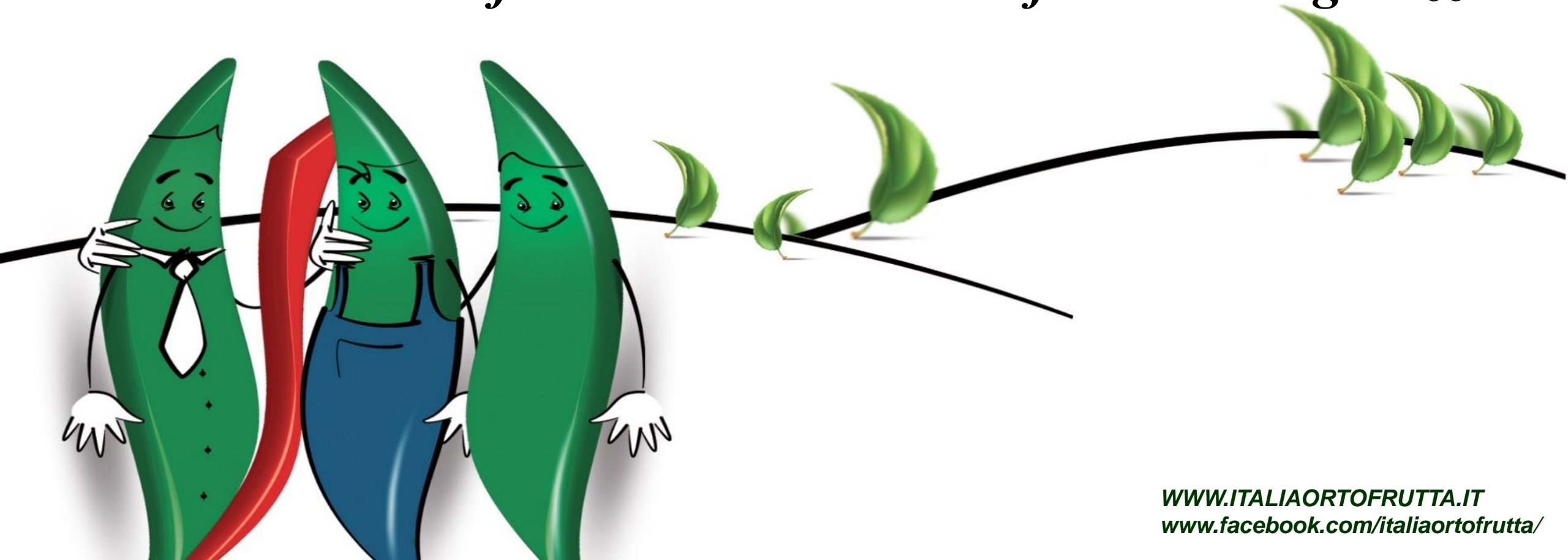
WWW.ITALIAORTOFRUTTA.IT

Relazione del Direttore **Vincenzo Falconi**



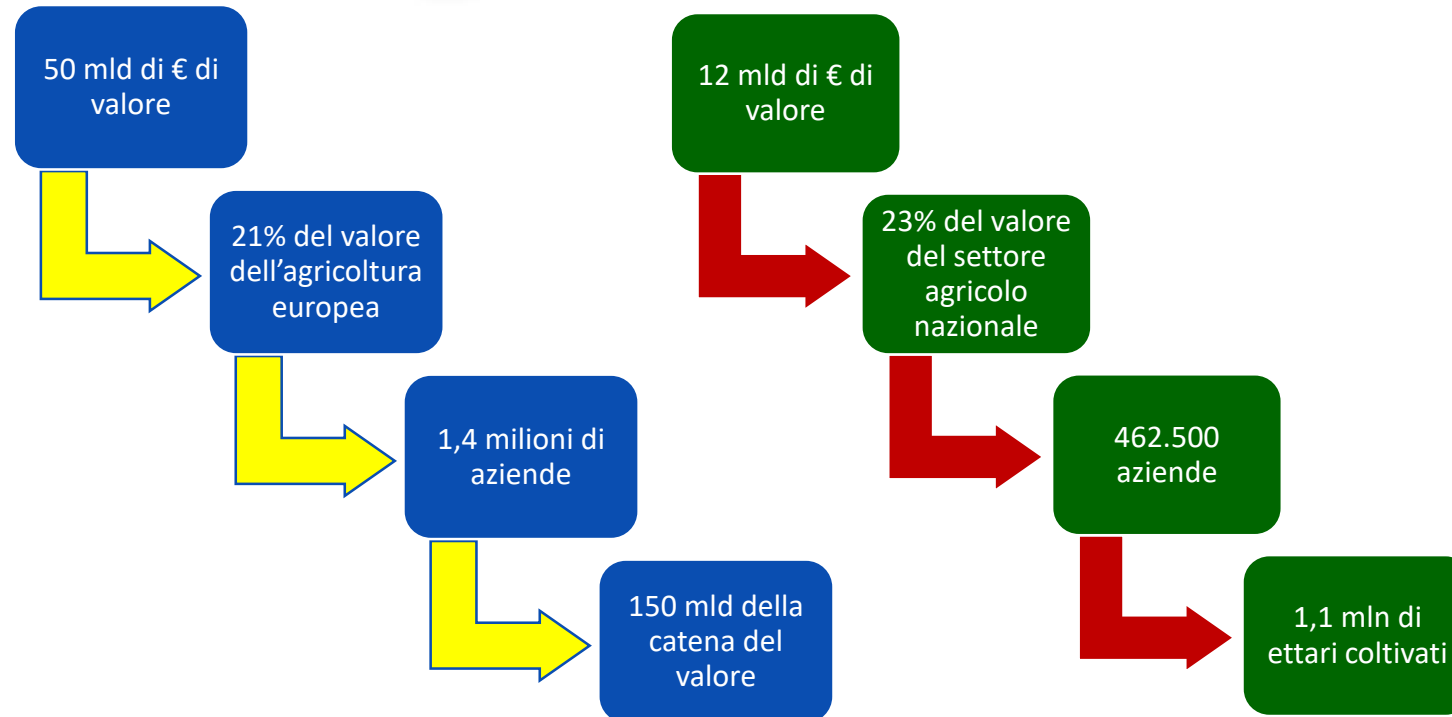
L'UNIONE CHE FA LA FORZA

Alcuni dati dell'ortofrutta e del settore ortofrutticolo organizzato



IL SETTORE ORTOFRUTTICOLO

In Europa e in Italia



L'ortofrutta interessa
Il 3% del territorio
agricolo dell'Unione

IL SETTORE ORTOFRUTTICOLO ORGANIZZATO

Focus Italia

n.° O.P. riconosciute	VPC (miliardi di €)	% di aggregazione in valore
304	6,31	55%

Sistema O.P.

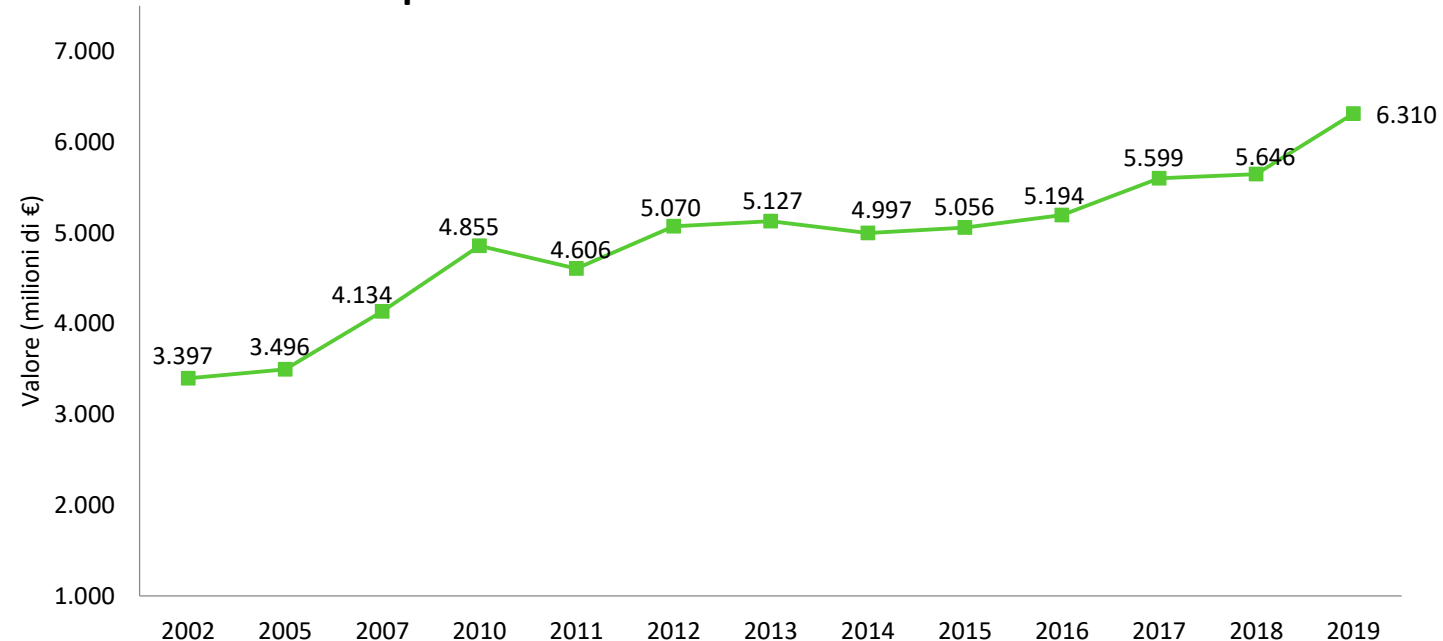
il **32%** della superficie nazionale ortofrutticola
365.908 ha su **1.139.117** ha

il **51%** della produzione ortofrutticola nazionale
12.140 su **23.837** (1.000 tons)

Il **55%** della produzione ortofrutticola nazionale
6,31 su **11,52** (mld €)

Fonte dati: Mipaaf

Valore produzione commercializzata dalle O.P.



IL SETTORE ORTOFRUTTICOLO ORGANIZZATO

Numero di O.P. e Valore della Produzione Commercializzata – Dettaglio Regionale



IL SETTORE ORTOFRUTTICOLO ORGANIZZATO

Focus Europa



✓ 28 Stati membri
✓ 1.784 O.P.

di cui 1.100 in 3 paesi
(62%)

67% con le O.P. greche



Spagna

- 565 O.P.
- 491 con p.o.
- 63% di aggregazione



Francia

- 232 O.P.
- 148 con p.o.
- 50% di aggregazione



Italia

- 304 O.P.
- 292 con p.o.
- 55% di aggregazione

Dimensione media dei Programmi Operativi

957.638 €

1.485.136 €

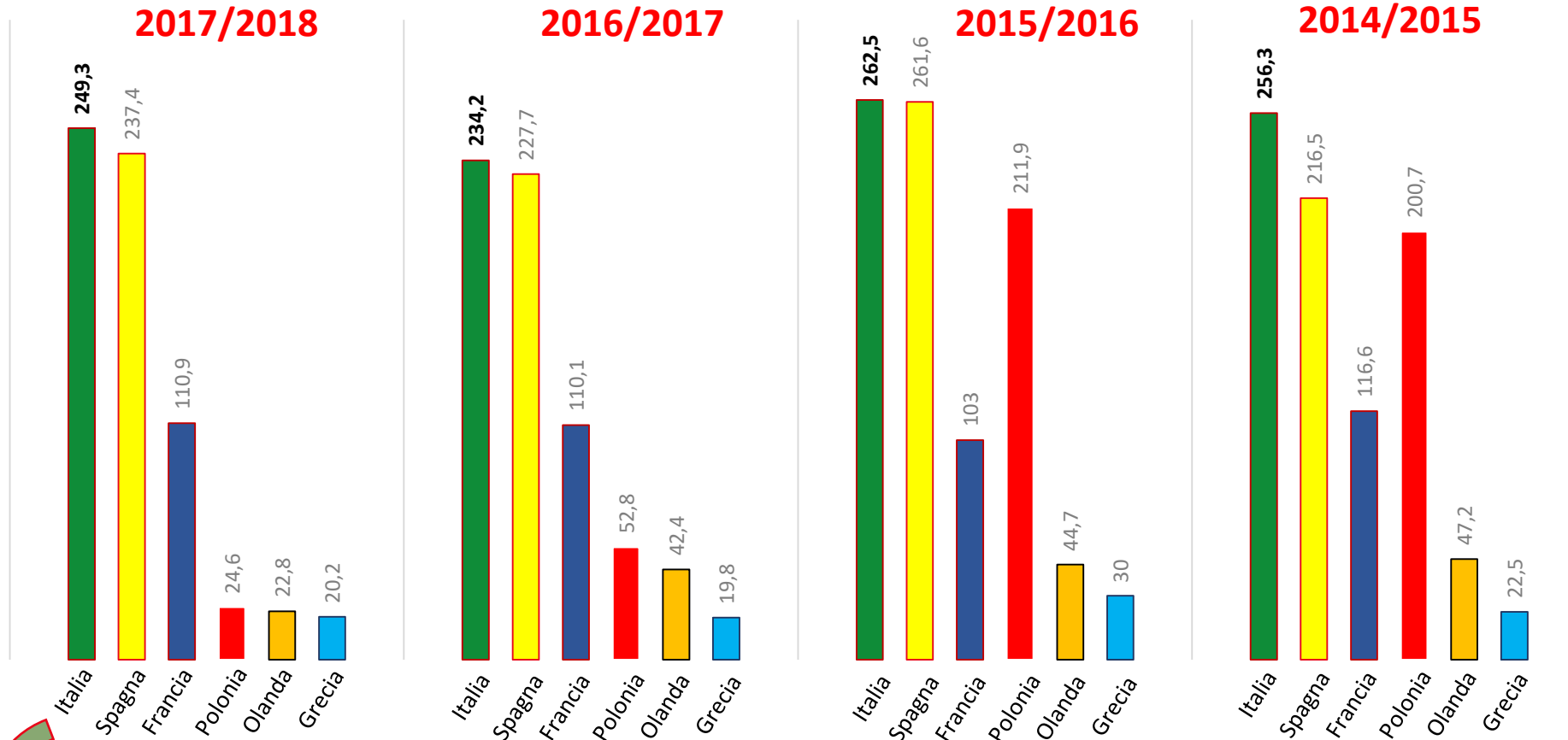
1.706.1064 €

Le O.P. Italiane hanno mediamente un P.O. annuale di dimensione doppia rispetto alle O.P. spagnole

UNO SGUARDO AL SISTEMA ORGANIZZATO IN EUROPA

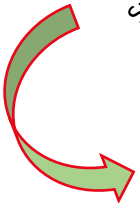
Livello di utilizzo degli aiuti

SPESA FEAGA



ITALIA

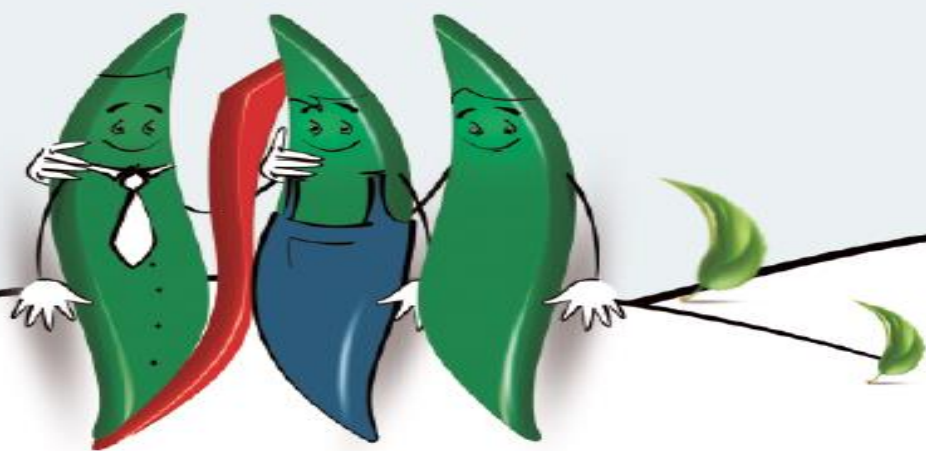
250 meuro di aiuti medi annui che sviluppano 500 mln di attività



Italia: 30% della spesa complessiva
Spagna: 28,3%;
Francia: 13,2%

Nonostante tutte le difficoltà, almeno per l'utilizzo delle risorse OCM battiamo i nostri competitor

L'UNIONE
CHE FA
LA FORZA



WWW.ITALIAORTOFRUTTA.IT

Relazione del Direttore **Vincenzo Falconi**



L'UNIONE CHE FA LA FORZA

L'UNIONE NAZIONALE
È RICONOSCIUTA DAL MINISTERO
DELLE POLITICHE AGRICOLE ALIMENTARI E FORESTALI

Stimoliamo i **processi di aggregazione, sviluppo e valorizzazione** del sistema ortofrutticolo organizzato.

La nostra compagine associativa è forte di 140 OP distribuite **su tutto il territorio nazionale**, che producono e commercializzano **le eccellenze ortofrutticole italiane**.

I NUMERI DI ITALIA ORTOFRUTTA: LA COLLABORAZIONE CONTA



140
OP associate



Oltre 16.300
produttori associati



Circa 111.000
ettari di coltivazione



Più di 2,1 mld di euro
di frutta e verdura commercializzata

Italia
Ortofrutta
Unione Nazionale

INSIEME ALLE OP PER LE SFIDE DEL FUTURO

- **Far crescere** il valore di frutta e verdura *Made in Italy*
- **Migliorare** la competitività delle Organizzazioni di Produttori
- **Rilanciare** l'intero comparto nazionale dell'Ortofrutta

Questi sono i **nostri obiettivi** fin dal 1969. Oggi come allora, siamo accanto alle OP con **passione ed energia** per un sistema ortofrutticolo



INTELLIGENTE
con l'utilizzo delle nuove tecnologie



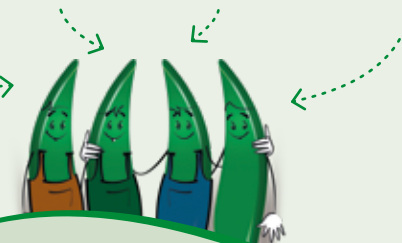
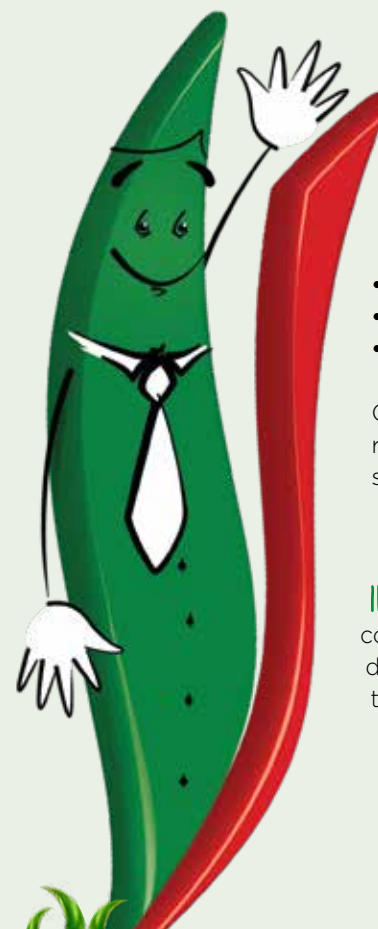
RESILIENTE
per adattarsi ai cambiamenti globali



SOSTENIBILE
in campo economico e ambientale

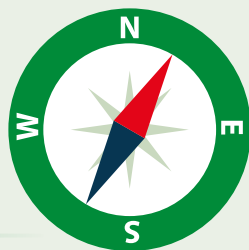


COMPETITIVO
dentro e fuori l'Unione Europea



italiaortofrutta.it

UNA GUIDA NELLA PAC POST 2020



Le politiche agricole nazionali dipendono sempre di più dalle scelte e dagli obiettivi stabiliti **a livello europeo**. Ecco perché aiutiamo le OP a **orientarsi** nei grandi **temi agricoli** che sono al centro della **PAC** (Politica Agricola Comune) del dopo 2020.

SVILUPPO E OCCUPAZIONE

Stimolo agli investimenti nelle zone rurali

RICERCA E INNOVAZIONE

Sostegno per favorire il trasferimento tecnologico

MIGRAZIONI

Il lavoro agricolo come risposta alle nuove necessità di occupazione

ECONOMIA CIRCOLARE

Passaggio a un modello basato sul riciclo e riutilizzo delle risorse

NUOVA AGRICOLTURA

Spinta verso un settore agricolo digitale, 4.0, di precisione

CRISI CLIMATICHE E AMBIENTE

Centralità dell'agricoltura per salvaguardare l'ambiente e mitigare i cambiamenti climatici

TANTI SERVIZI PER CENTRARE GLI OBIETTIVI

Lavoriamo ogni giorno per **promuovere** le eccellenze e **favorire** la crescita del comparto ortofrutticolo a **360 gradi**. Lo facciamo mettendo in campo **competenze, attività e servizi qualificati**, agevolando i processi di aggregazione delle OP e la nascita di **start up** innovative.



AGGREGAZIONE

Favoriamo i processi di aggregazione delle OP



ISTITUZIONI

Facciamo da ponte con le istituzioni

POLITICHE DI SOSTEGNO

Agevoliamo l'accesso alle politiche di sostegno



ORIENTAMENTO

Aiutiamo le OP a orientarsi nella complessità del settore



INTERNAZIONALIZZAZIONE

Presenza costante alle principali fiere nazionali e internazionali di settore



CRESCITA

Sosteniamo le start up e la crescita con consulenze qualificate



FORMAZIONE

Incentiviamo la formazione professionale

MARKETING E PROMOZIONE

Lanciamo progetti di marketing e promozione per dare slancio a produzioni di eccellenza



PIANAGRI

Taurianova • Calabria
+39 3713759526
op.pianagri@legalmail.it
sede@opoe.it

PIGNATARO

Vittoria • Sicilia
+39 0804785964
oppignataro@pec.it

PLATINUM

Vittoria • Sicilia
+39 0932510202
coopagrplatinum@alice.it

PONTINATURA

Pontinia • Lazio
+39 0773853595
pontinatura@legalmail.it

PRIMA OP BIO

Rignano Garganico • Puglia
+39 0882820876
primaopbio@gmail.com

RIVOIRA

Verzuolo • Piemonte
+39 0175280800
info@rivoira.it
www.rivoira.it

ROSARIA

Belpasso • Sicilia
+39 0957913562
info@aranciarosaria.eu
www.aranciarosaria.eu

ROSSA DI SICILIA

Caltagirone • Sicilia
+39 093321524
info@rossadisicilia.it
www.rossadisicilia.it

S'ATRA SARDIGNA

Cagliari • Sardegna
+39 07022275
info@satrasardigna.it
www.satrasardigna.it

SAN CIRO

Mondragone • Campania
+39 0823971905
sanciro@pec.it

SAN LIDANO

Sezze • Lazio
+39 0773899595
paolo.cappuccio@salidano.it
www.sanlidano.it

SECONDULFO

Bellizzi • Campania
+39 0828547514
info@secondulfo.com
www.secondulfo.com

SERMIDE ORTOFRUIT

Sermide • Lombardia
amministrazione@
sermideortofruit.it
www.sermideortofruit.it

SOLCO MAGGIORE

Eboli • Campania
+39 0828332925
info@solcomaggiore.it
www.solcomaggiore.com

SOTEA

San Felice Circeo • Lazio
+39 0773597558
info@sotea.biz
www.sotea.biz
T.O.C.

Cinquefrondi • Calabria

info@op-toc.it
www.op-toc.it

TERRA ORTI

Eboli • Campania
+39 0828601213
info@terraorti.it
www.terraorti.it

TERRAMORE

Eboli • Campania
+39 08283888000
info@terramore.net
www.terramore.net

TERRE DELLA LUCE

Policoro • Basilicata
+39 0835985916
terredellaluce@gmail.com

TERRE E SOLE DI SICILIA

Scordia • Sicilia
+39 0957935982
terreesoledisicilia@tiscali.it

TONDA GIFFONI

Giffoni Valle Piana • Campania
+39 3772575077
info@tondagiffoni.it
www.tondagiffoni.it

VALLEVERDE

Ragusa • Sicilia
+39 0932667020
info@opvalleverde.com
www.opvalleverde.com

VENTRONE

Francolise • Campania
+390823881186
info@opventrone.it
www.opventrone.it

VILMAVERDE

Bellaria Igea Marina • Emilia Romagna
+390541333249
vilmaverde@libero.it

VITTORIA TOMATOES

Vittoria • Sicilia
+39 0932984202
commerciale@
vittoriatomatoes.com
www.vittoriatomatoes.com

ZEOLI FRUIT

Cisterna Di Latina • Lazio
+39 069608339
info@zeolifruit.com



WWW.ITALIAORTOFRUTTA.IT
FACEBOOK.COM/ITALIAORTOFRUTTA



LE ORGANIZZAZIONI DI PRODUTTORI ASSOCIATE.



Italia Ortofrutta - Unione Nazionale è riconosciuta dal Ministero delle politiche agricole alimentari e forestali. Rappresenta uno strumento essenziale per la promozione dei processi di aggregazione, ponendosi in una logica di sistema a sostegno delle Organizzazioni di Produttori aderenti per contribuire con il proprio operato al rilancio e alla crescita dell'intero comparto ortofrutticolo nazionale.

A.BIO.MED.

Ragusa • Sicilia
+39 0932820046
info@abiomed.it
www.abiomed.it

A.O.A.

Scafati • Campania
+39 0818598628
aoa@aoa.it
www.aoa.it

A.P.O.PA.

Caivano • Campania
+39 0818349289
info@apopauno.191.it
www.apopa.eu

AGER CAMPANUS

Sessa Aurunca • Campania
+39 08231765289
info@agercampanus.it
www.agercampanus.it

AGRI ITALIA

Terracina • Lazio
+39 0773755120
info@agritaliacoop.it
www.agritaliacoop.it

AGRICOLA HORTOITALIA OP

Bologna • Emilia-Romagna
+39 0512863321
op@hortoitalia.it

AGRIGEST ARTE VERDE

Serramanna • Sardegna
+39 0705830929
aopagrigest@gmail.com
www.opagrigest.com

AGRINATURA

Terracina • Lazio
+39 0773756241
coop.agrinatura@libero.it

AGRINOLA

Vignanello • Lazio
+39 0761540615
info@agrinola.it
www.agrinola.it

AGRINOVA BIO 2000

Acireale • Sicilia
+39 095877811
info@agrinovabio2000.it
www.agrinovabio2000.it

AGRINSIEME

Aprilia • Lazio
+39 0828346503
info@agrinsieme.com
www.agrinsieme.com

AGRICILIA

Paternò • Sicilia
+39 0957974928
agriciliaarl@virgilio.it
www.agricilia-op.it

AGRITALIA

Barletta • Puglia
+39 0883519220
info@opagritalia.it
www.opagritalia.it

AGRIVERDE

S.Maria A Vico • Campania
+39 0823759206
info@coopagriverde.com
www.coopagriverde.com

AGRO CIRCE 2000

Terracina • Lazio
+39 0773757191
info@agrocirce2000.it

AGRODIMA

Scordia • Sicilia
opagrodima@gmail.com

AGROLOGICA

Chiaromonte Gulfi • Sicilia
+39 0932922545
bioagrologica@alice.it

AGROVERDE

Gela • Sicilia
+39 0933917523
coop.agroverde@gmail.com
www.agroverde.it

ALBANI

Vittoria • Sicilia
+39 3315995651
info@albaniop.it

AMICO BIO

S.M. C.Vetere • Campania
+39 3284710258
info@amicobio.net

ANCONA

Policoro • Basilicata
+39 0835972149
anconapaola@libero.it

APAL

Carlentini • Sicilia
+39 0957837210
apalop.Lentini@tiscali.it

APO GARGANO

Poggio Reale • Puglia
+39 0882994851
info@apogargano.it
www.apogargano.it

APO SICILIA

Bagheria • Sicilia
+39 091902000
info@aposicilia.com
www.aposicilia.com

APOC SALERNO

Salerno • Campania
+39 089331756
info@apocsalerno.it
www.apocsalerno.it

ARBOREA

Arborea • Sardegna
+39 07838032214
info@produttoriarborea.it

ARCA FRUIT

Bisceglie • Puglia
+39 0803327809
info@arcafruit.it

ARCOBALENO OP

Vittoria • Sicilia
+39 0932866119
info@oparcobaleno.com

ASIPO

Parma • Emilia-Romagna
+39 0521241005
asipo@asipo.it
www.asipo.it

ASPORT

Cecina • Toscana
+39 0586862255
asport@asport.it

**ASS. AGRICOLTORI
VILLACIDRESI**

Villacidro • Sardegna
+39 0709310913
info@villacidresi.it
www.villacidresi.it

ASSODAUNIA

Ascoli Satriano • Puglia
+39 0885900111
assodaunia.spedizioni@
gmail.com

ASSOFRUIT ITALIA

Scanzano Jonico • Basilicata
+39 0835953951
assofruititalia@assofruit.com
www.assofruit.com

BIO SIKELIA

Siracusa • Sicilia
+39 0931718553
biosikelia@tiscali.it
www.biosikelia.com

BIOP

Cesena • Emilia Romagna
+39 0543476344
lbiop.consortile@gmail.com

BOTTICELLI

Sezze • Lazio
+39 03294082797
lusien.b@libero.it

C.A.I.

Furci Siculo • Sicilia
+39 0942791883
caiarl@caiarl.com
www.caiarl.com

C.I.C.O.

Tresigallo • Emilia-Romagna
+39 0533605211
amministrazione@conscico.com

C.I.O.

Calavino • Trento
+39 0461565031
info@serenestar.it
www.serenestar.it

C.O.P.

Terracina • Lazio
+39 0773756324
copontini@cheapnet.it

C.O.S.

Latina • Lazio
+39 0773531657
cosarl@cosarl.it

CAMPANIA FELIX

Francolise • Campania
+39 0931718155
info@opcf.it
www.opcf.it

CAMPISI ITALIA

Cassibile • Sicilia
+39 0931718155
campisitalia@gmail.com

**CENTRALE ORTOFR.
TARQUINIA**

Tarquinia • Lazio
+39 0766856193
op.cot@virgilio.it

CENTRO LAZIO

Anzio • Lazio
+39 0773515044
centrolazio@centrolazio.net
www.centrolazio.net

CIRCE ORTOFRUTTA

San Felice Circeo • Lazio
+39 0773598119
lisamari74@libero.it

CO.PRO.N.T.

Ronciglione • Lazio
+39 0761627744
icopront.ronciglione@virgilio.it

CO.VAL.P.A. ABRUZZO

Celano • abruzzo
+39 086379501
info@covalpabruzzo.it
www.covalpabruzzo.it

CODMA OP

Fano • Marche
+39 0721864390
info@codma.it
www.codma.it

COLLE D'ORO

Ispica • Sicilia
+39 0932959413
loredana.calabrese@
colledoro.com
www.colledoro.com

CONSORZIO FRUTTETO

Cesena • Emilia-Romagna
+39 0547415773
info@consorzioilfrutteto.it
www.consorzioilfrutteto.it

COOP JOLLY

Verzuolo • Piemonte
+39 017585572
info@coopjolly.com
www.coopjolly.com

CORTESE

Sabaudia • Lazio
+39 0773511377
cortese@panservice.it

COSTEA

San Martino • Emilia Romagna
+390532714911
costea@coferasta.it
www.coferasta.it

COSTIERAGRUMI

Minori • Campania
+39 089877788
info@costieragrumi.it
www.costieragrumi.it

DOMITIA FELIX

Mondragone • Campania
+39 0823508885
opdomitiafelix@gmail.com

DON CAMILLO

Viadana • Lombardia
+39 0522686074
andrea@melonedoncamillo.it
www.melonedoncamillo.it

ECOLAZIO

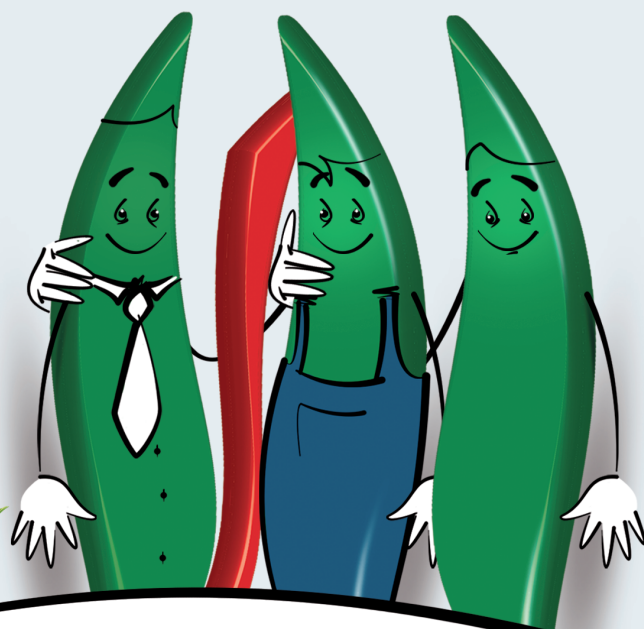
Soriano nel Cimino • Lazio
+39 0761759249
info@ecolazio..coop.com

ECOFARM

Caltanissetta • Sicilia
+39 0934921558
www.ecofarmitalia.com

EREDI DI DONNA

Rutigliano • Puglia
+39 0804761011
didonna@didonna.it
www.didonna.it



ESPERIA CATANZARO

Catanzaro • Calabria
+39 0961772906
info@opesperia.com

EUR.OP.FRUIT

Cesena • Emilia-Romagna
+39 0547415773
europfruit@europfruit.it

**EURO
ORTOFRUTTICOLA DEL
TRIGNO**

San Salvo • Abruzzo
+39 0873547341
p.spidalieri@eurotrigno.com
www.eurotrigno.com

EURO.COM

Battipaglia • Campania
+39 0828370242
opeurocom@gigapec.it
www.eurocomgroup.it

EUROCIRCE

Terracina • Lazio
+39 0773756222
info@eurocirce.it
www.eurocirce.it

EURONOCCIOLA

Caprarola • Lazio
+39 0761646297
info@euronocciola.it
www.euronocciola.it

OP FERRARA

Ferrara • Emilia-Romagna
+39 0533519117
opferrara@inwind.it

FONTEVERDE

Ispica • Sicilia
+39 0932951484
ortofrutta@fonteverde.com
www.fonteverde.com

FRUJT

Locri • Reggio Calabria
+39 096420975
opfruit@tin.it

FUNGHIDEA

Cisterna Di Latina • Lazio
+39 069696120
funghidea@libero.it
www.funghidea.com

FUTURO

Fondi • Lazio
+39 0771510163
programmaoperativo@
opfuturo.com
www.opfuturo.com

GISACOOP

Vittoria • Sicilia
+39 09321876778
info@opgisacoop.com
www.opgisacoop.com

GRUPPO TARULLI

Noicattaro • Puglia
+39 0804783761
info@gruppotarullio.it
www.gruppotarullio.it

IL MELOGRANO

Atessa • Abruzzo
+39 0541685561
opilmelograno@cert.infotelmail.it
www.ilmelograno.com

IOPPI'

Vittoria • Sicilia
+39 0932867181
ioppi@pec.it

**ITALIAN ORGANIC
VEGETABLES**

Celano • Abruzzo
+39 0863711108
iovop@tiscali.it

JONICA

Marina di Gionosa • Puglia
+39 0863711108
opjonica@pec.it
www.opjonica.it

LA BUONA FRUTTA

Voltana di Lugo
Emilia-Romagna
+39 0545910063
info@labuonafrutta.it
www.labuonafrutta.it

LA DELIZIOSA

Biancavilla • Sicilia
+39 095686762
info@la-deliziosa.it
www.opladeliziosa.it

LA FLACCA

Fondi • Lazio
+39 0771555170
sede@cooplaflacca.it
www.cooplaflacca.it

LAGNASCO GROUP

Lagnasco • Piemonte
+39 0175282111
info@lagnascogroup.it
www.lagnascogroup.it

**LORENZINI
NATURAMICA**

Sermide • Lombardia
+39 0386915279
info@lorenzininaturamica.com
www.lorenzininaturamica.com

L'ORTOLANO

Sestu • Sardegna
+39 07022358
info@lortolano.org
www.lortolano.org

MEDIANA

Terracina • Lazio
+39 0773756364
info@medianacoop.it

MEDITERRANEO

Foggia • Puglia
+39 0881756024
coopagrmediterraneo@
gmail.com

MONCADA

Ispica • Sicilia
+39 0932951088
moncada@moncada.it
www.moncada.it

OP MONTE

Polistena • Calabria
+39 0966940632
info@opmonte.it
www.opmonte.it

NAPITINA

Pizzo • Calabria
+39 0963264106
opnapitina@tiscali.it

OP DEL MEDITERRANEO

Palazzo San Gervasio
Basilicata
+39 0972460094
consorzio_op@tiscali.it

OPAS

Mazzarone • Sicilia
+39 093328487
opas.mazzarone@virgilio.it

OPI SICULA

Carlentini • Sicilia
+39 095995515
opisicula@gmail.com

OPOA MARSIA

Avezzano • Abruzzo
+39 0863441705
opoacoopfucino@tin.it

OPOE

Cento • Emilia-Romagna
+39 0516841002
sede@opoe.it

ORIZZONTE

Melicucco • Calabria
op.orizzonte@pec.it

ORTOCAL

Corigliano Rossano •
Calabria
+39 0893851180
info@ortocal.it
www.ortocal.it

**ORTOFRUTTA
AGRONATURA**

Tarquinia • Lazio
+39 0766842311
ortofrutta.agronatura@
virgilio.it

ORTOFRUTTA SOL SUD

Termoli • Molise
+39 0766842311
ortofrutta.solsud@gmail.com
lwww.lavalledeisanniti.it

ORTOLANDA

Borgo Grappa • Lazio
+39 0773209087
borgograppa@ortolanda.com
www.ortolanda.com
|

ORTOMI'

Pachino • Sicilia
+39 0931591723
joe.fortunato@fortunato-srl.it

ORTOSESTU

Sestu • Sardegna
+39 0702299031
info@ortosestu.it

PEMPACORER

Bagnacavallo
Emilia-Romagna
+39 0545920211
pempacorer@pempacorer.it
www.pempacorer.it

