

COS'ERA SVILUPPO ITALIA

Era il **1999** quando nasceva Sviluppo Italia dalla fusione di società ed enti impegnati, a vario titolo, sul fronte dello sviluppo imprenditoriale e produttivo delle aree più deboli del Paese:

Spi	Itainvest	Ig	Ribs	Insud	Finagra
per il rilancio produttivo delle aree in crisi industriale in base alla Legge 181/89	per la partecipazione al capitale di rischio a sostegno delle aziende	per l'occupazione e la crescita imprenditoriale giovanile (Dlgs 185, Titolo I e II)	per il sostegno al settore agroalimentare (L.266/97)	per lo sviluppo del turismo nelle aree sottoutilizzate	per il sostegno al settore agroalimentare

Fino al 2007

32
società controllate



25
società subcontrollate

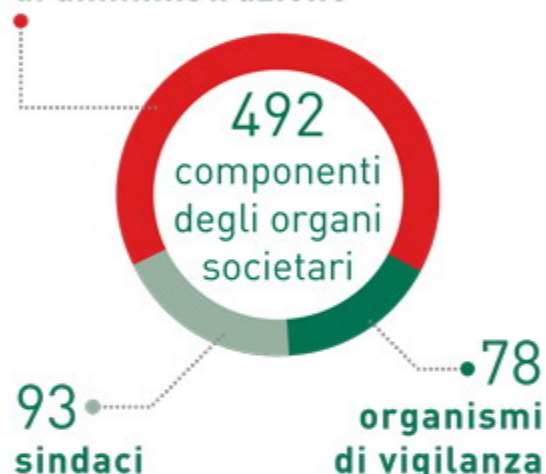


124
società partecipate



6
milioni di euro annui compensi per i soli consiglieri di amministrazione

321
consiglieri di amministrazione



63%
di queste è dedicato ai servizi di staff ovvero che non producono direttamente ricavi

37%
ad attività di line, ovvero che producono ricavi



1.165
dipendenti a tempo indeterminato con un'età media di 43 anni

554
lavorano a tempo determinato ed hanno un'età media di 29 anni

LA CATENA DI COMANDO RISULTAVA SBILANCIATA:



AUTOIMPIEGO

Sono agevolazioni tese a favorire l'avvio di nuove attività imprenditoriali da parte di disoccupati o persone in cerca di prima occupazione sotto forma di:

 **ditte individuali**
(Lavoro Autonomo)

 **società di persone**
(Microimpresa)

 **affiliazione commerciale con Franchisor convenzionati**
(Franchising)

L'intero processo di gestione dell'autoimpiego ha la certificazione di qualità.

PERIODO

Le agevolazioni sono attive dal 1996.

COMMITTENTE

Ministero del Lavoro e delle politiche sociali.

Riferimenti normativi:
D.Lgs 185/2000 Titolo II

Dal 1996 ad oggi

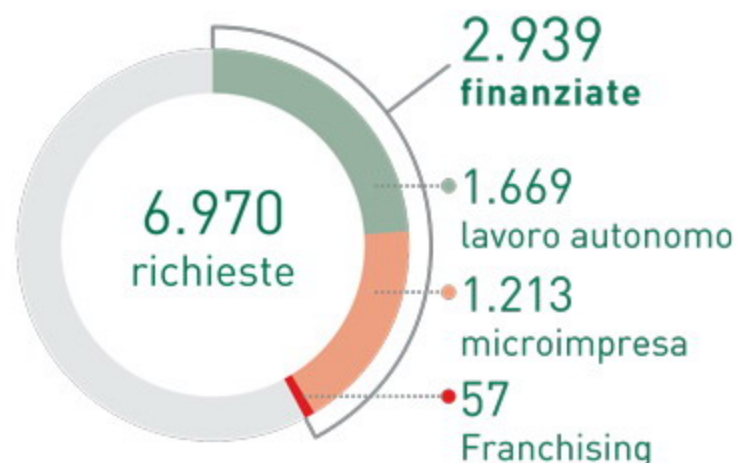
316.000
domande

104.235
iniziative finanziate
su tutto il territorio
nazionale

179.273
nuovi occupati

3.649.225
euro
di risorse erogate

Nel 2012



 19 richieste al giorno

 365 giorni all'anno

 81% delle richieste arrivano dalle regioni del sud

 161 milioni di euro erogati
Per ogni euro impegnato sono destinati:



 44% dei proponenti sono donne

OCCUPATI nel 2012



LE PROVINCE PIÙ ATTIVE



Nell'ultimo anno, a seguito dei controlli effettuati dall'Agenzia, è stato revocato il finanziamento a:



INIZIATIVE FINANZIATE (TIT.II) PER SETTORE



AUTOIMPREDITORIALITÀ

Sono programmi di investimento per avviare nuove società o ampliare imprese esistenti composte in maggioranza da giovani tra i 18 e i 35 anni. Gli incentivi riguardano contributi a fondo perduto e mutui agevolati per i settori della produzione e fornitura di beni e servizi, e per le cooperative sociali. La copertura finanziaria può arrivare:

PERIODO
dal 1986 ad oggi

COMMITTENTE
Ministero del Lavoro e delle Politiche Sociali



Riferimenti normativi:
D.Lgs 185/2000 Titolo I

2010-2012 2012

Dal 1986

9.534
domande presentate

1.988
iniziative finanziate

2.983.542.000
euro
contributi concessi

32.524
nuovi occupati

Dal 2010

DOMANDE PRESENTATE



INIZIATIVE FINANZIATE



90%
nel Sud

*Ammesse al finanziamento

CONTRIBUTI CONCESSI



INVESTIMENTI AGEVOLATI



NUOVI OCCUPATI



Dati in euro

BREVETTI +

Sostiene lo sviluppo della strategia nazionale in tema di proprietà industriale e brevettuale attraverso:



agevolazioni finanziarie per incrementare il numero delle domande di brevetto



tutelare la proprietà industriale



favorire la valorizzazione economica dei brevetti delle micro, piccole e medie imprese



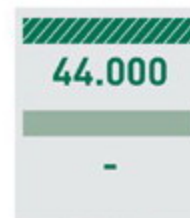
PERIODO
dal 2 novembre 2011

COMMITTENTE
Ministero dello Sviluppo Economico, Direzione Generale per la Lotta alla Contraffazione - Ufficio Italiano Brevetti e Marchi.

■ Premi ■ Incentivi



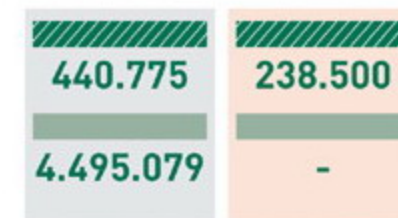
IMPORTI
AMMESSI



Totale **44.000**



IMPORTI
EROGATI



Totale **4.935.854** **238.500**

CONTRATTI DI SVILUPPO

È lo strumento principale per sostenere gli investitori italiani ed esteri con sede stabile in Italia, che vogliono realizzare progetti imprenditoriali o di ricerca di grande impatto per lo sviluppo del territorio nazionale.

IL PROGRAMMA DI SVILUPPO PUÒ ESSERE:



COME OPERA INVITALIA:

Per finanziare le iniziative ed anche per semplificare i rapporti tra istituzioni e imprese.



Dal 2010

COMMITTENTE: Ministero dello Sviluppo Economico

• **3 in attuazione**, per **105 milioni** di euro di investimenti previsti e **47 milioni** di euro di agevolazioni, nel settore industria

• **104 non ammesse**



• **198 in valutazione**

Totale programmi:
1.219

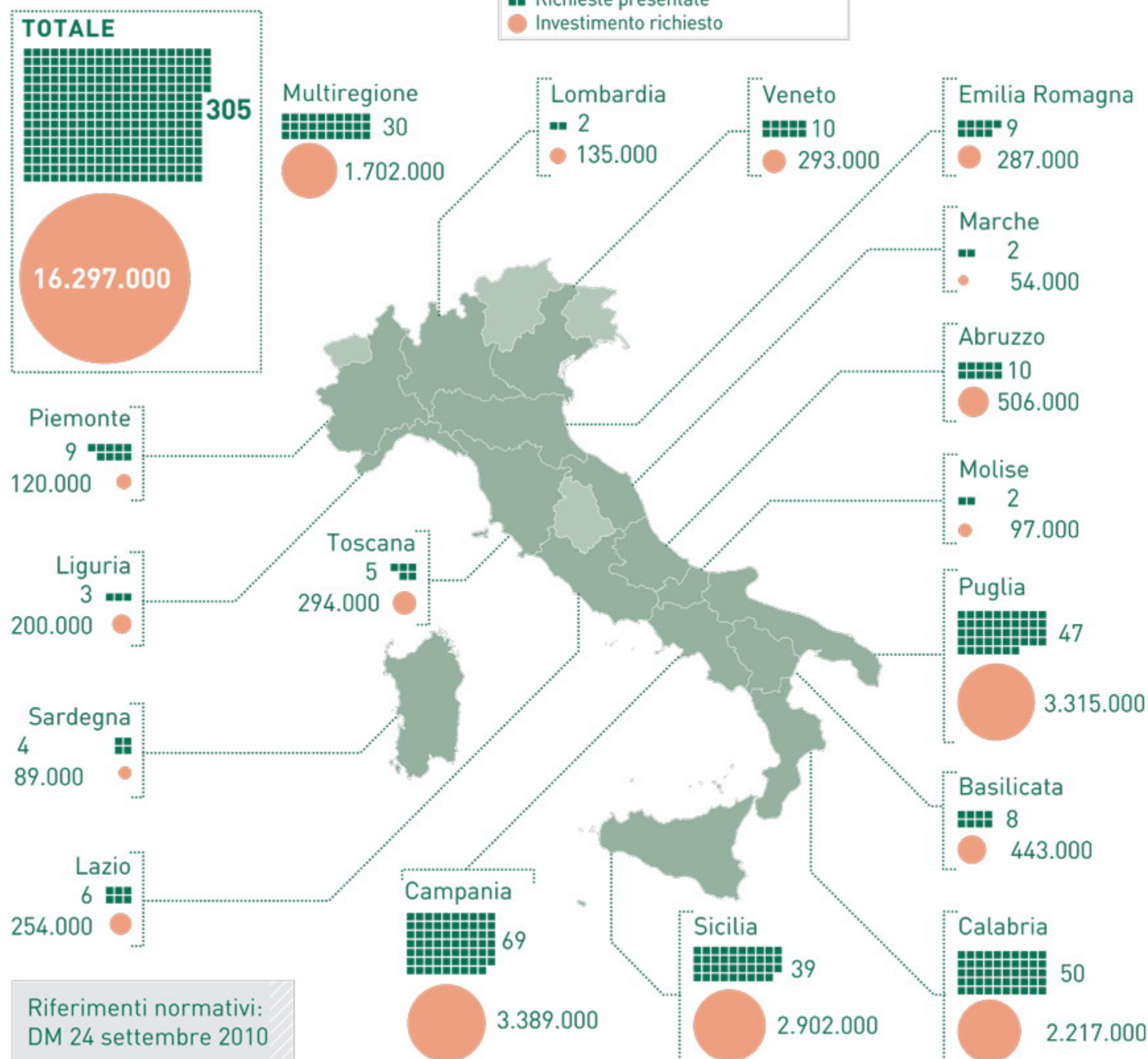
Investimento totale:
16.297.000.000 euro.

Agevolazioni richieste:
6.944.000.000 euro

di cui:

- **453.000** euro per il commercio
- **1.725.000** euro per l'industria
- **445.000** euro per la trasformazione dei prodotti agricoli
- **4.321.000** euro per il turismo

DOMANDE PRESENTATE E INVESTIMENTI RICHIESTI NEL 2012



RILANCIO AREE INDUSTRIALI IN CRISI

Nelle aree colpite da crisi settoriale sono previste agevolazioni per promuovere iniziative imprenditoriali, rivitalizzare il sistema produttivo locale, creare nuova occupazione, attraverso progetti di ampliamento, ammodernamento, ristrutturazione, riattivazione e delocalizzazione.

Invitalia acquisisce partecipazioni temporanee e di minoranza, e sostiene le aziende con contributi a fondo perduto e mutui agevolati.

PERIODO
dal 1989

COMMITTENTE
Ministero dello Sviluppo Economico

Riferimenti normativi:
D.Lgs 181/1989

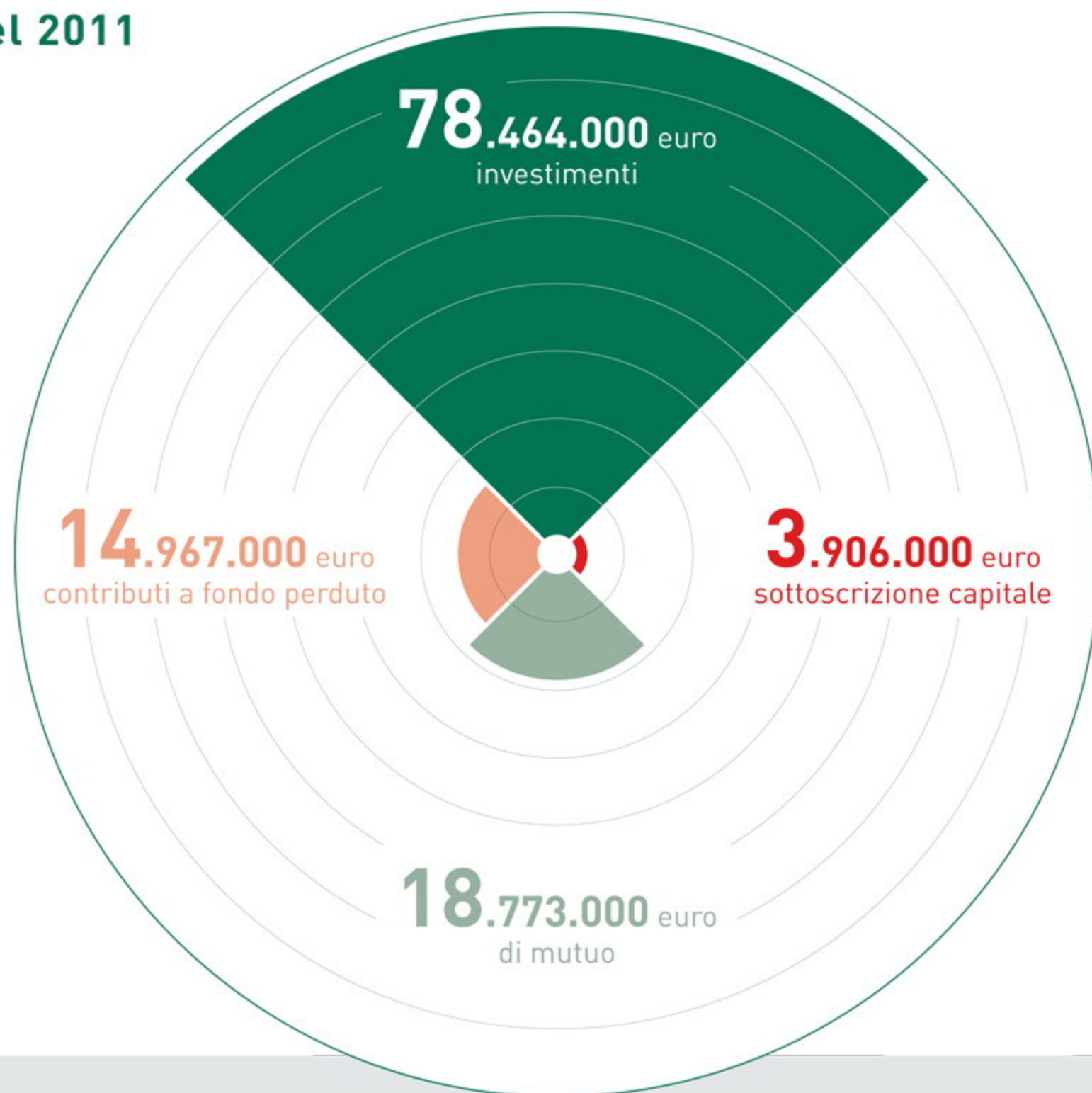
dal 2008 al 2012

24

domande ammesse



Nel 2011



897
nuovi occupati

186.583.000
euro
investimenti agevolati

91.056.000
euro
contributi



10

domande ammesse nel 2011



271

nuovi occupati

INVESTIMENTI ESTERI

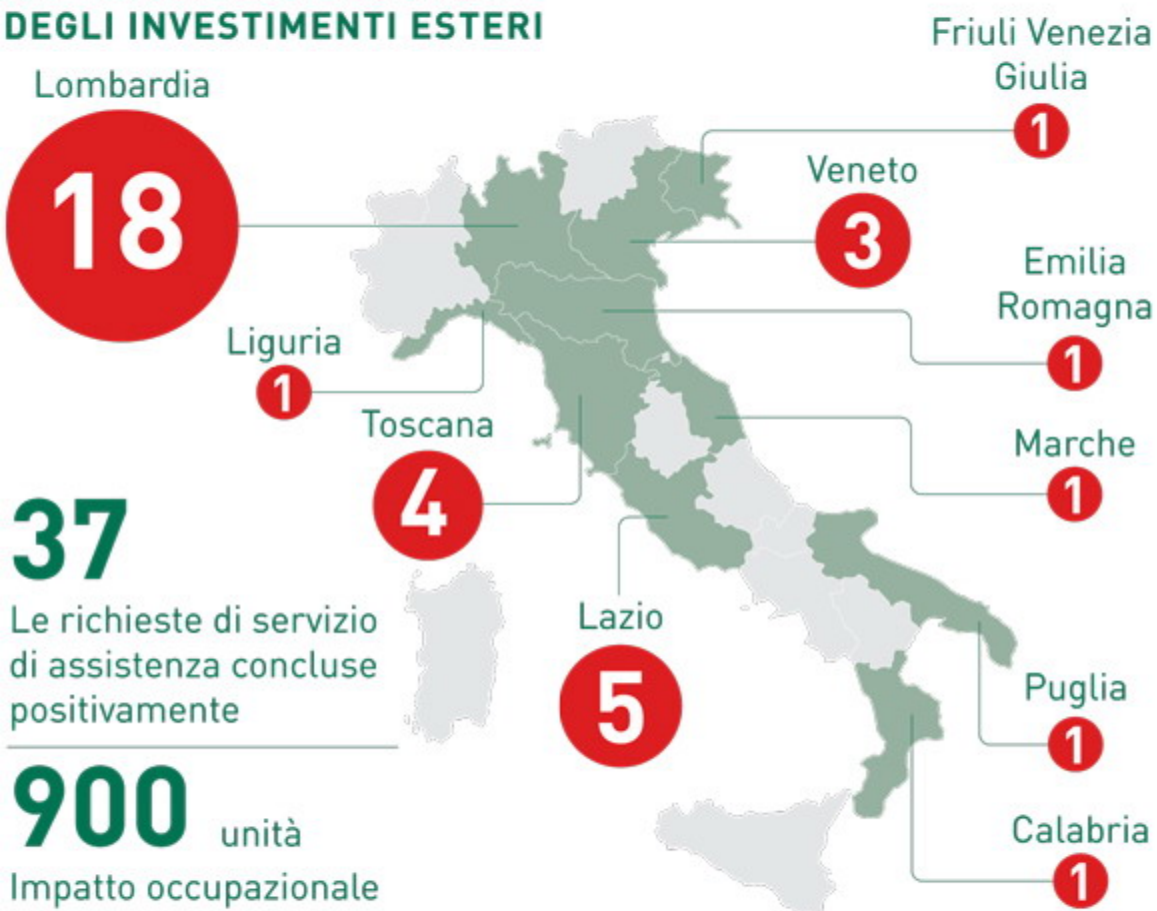
È l'area di Invitalia che si occupa di accrescere il flusso di investimenti esteri in Italia, con l'obiettivo di supportare le aziende nei processi decisionali di espansione delle attività di business sul nostro territorio o di consolidamento del proprio posizionamento, mediante la realizzazione di servizi pre e post localizzazione.

PRINCIPALI PAESI DI PROVENIENZA DEGLI INVESTIMENTI



Interventi svolti tra il 1 gennaio 2009 al 31 dicembre 2012

DISTRIBUZIONE REGIONALE DEGLI INVESTIMENTI ESTERI



37

Le richieste di servizio di assistenza concluse positivamente

900 unità
Impatto occupazionale

RICHIESTE DI ASSISTENZA AVANZATA PER LO SVILUPPO DI PROGETTI

1.110

42

dossier di accompagnamento attualmente in corso

Servizi di accompagnamento a **243** imprese estere

Servizi a carattere informativo a **867** imprese

EVENTI PROMOZIONALI SULL'ATTRAZIONE DI INVESTIMENTI DALL'ESTERO

64 eventi

Italia Usa Russia Medioriente Asia Australia Cina Giappone

PORTAFOGLIO PROGETTI:

103
NEI CINQUE SETTORI TARGET

- Turismo
- Logistica
- Green-Tech
- Bio-Tech
- ICT

I NETWORK

INVITALIA BUSINESS NETWORK
Veicolare manifestazioni di interesse verso Invitalia. Assistere potenziali investitori

59 Membri:
12 Banche nazionali ed estere
33 Studi legali internazionali
14 Società di consulenza specialistica

Sistema Italia: I TERRITORI

Collaborazione operativa con le Regioni o loro Agenzie su specifici dossier di investimento o su attività promozionali in Paesi target

INVITALIA ONE STOP SHOP

Interfaccia per l'investitore estero

11 protocolli d'intesa:
10 Regioni
1 Provincia Autonoma

Sistema Italia: LA RETE ESTERA

Presidio dei mercati target
Organizzazione di eventi promozionali di sistema nei settori target

Rete Diplomatica
Uffici Esteri ICE
Camere di Commercio italiane all'estero (**17 accordi specifici**)

INVITALIA

COME È DIVENTATA INVITALIA

L' Agenzia Nazionale per l' attrazione degli investimenti e lo sviluppo d' impresa è oggi un Gruppo fortemente rinnovato, con una missione chiara ed esplicita, con una identità progettuale più spiccata, che ha conseguito una riduzione razionale della struttura, una riorganizzazione dell' organico, un drastico taglio dei costi, una remuneratività legata al recupero di efficienza operativa.

Il **Piano di Riordino e Dismissione** su base quadriennale (2007-2011) ha investito i principali gangli organizzativi e di bilancio ottenendo i seguenti risultati:

ORGANICO

Riduzione del 47% del personale ricorrendo all' incentivazione all' uscita, turnaround dei dirigenti (da 112 a 72) e cessione delle società controllate.

Addetti  nelle società controllate

 nella capogruppo



RIEQUILIBRIO LINE / STAFF

Riduzione di 10,8 milioni di euro del costo del personale utilizzato in attività di staff (-41%).

 Risorse in Line

 Risorse in Staff



PRESTAZIONI ESTERNE

Risparmio annuo di circa 33 milioni di euro (-60%), la cui incidenza sui ricavi passa dal 47% del 2006 al 9% del 2012 (extra gruppo).

COSTI INDIRETTI

Risparmio complessivo annuo di 36 milioni di euro tra il 2006 e il 2011 (-60%) anche con il contributo di un' oculata politica di governance del processo di sourcing, ristrutturazione delle location e dei relativi canoni e ricorso alle centrali pubbliche di acquisto.

In sintesi

-41%
del costo del personale di staff

-78%
delle prestazioni esterne per servizi di staff

Contrazione dell'incidenza dei costi indiretti sui costi totali



LE SOCIETÀ CONTROLLATE ATTUALMENTE

5
società controllate


- INVITALIA ATTIVITÀ PRODUTTIVE
- INVITALIA PARTECIPAZIONI
- INFRATEL ITALIA SPA
- ITALIA TURISMO
- ITALIA NAVIGANDO



I risultati

La profonda azione di **"dimagrimento" e ottimizzazione** operata sul fronte dei **costi**, delle **risorse umane** e dei **processi di produzione dei ricavi** ha generato quindi i seguenti risultati:

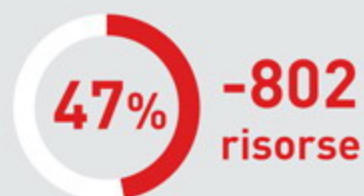


266

milioni di euro

di risparmio complessivo nel quadriennio sui costi complessivi

Riduzione dell'organico del Gruppo



Riduzione del capitale sociale pari a
290
milioni di euro

99 IDEAS - CALL FOR ITALY

INVITALIA

COMMITTENTE

Ministero per la Coesione Territoriale, in collaborazione con le amministrazioni centrali o locali interessate.

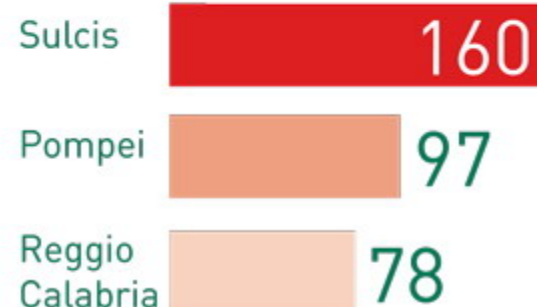
OBIETTIVI

Definire e avviare un modello di programmazione partecipata territoriale. I concorsi di idee di 99 ideas nascono, sulla scorta di analoghe esperienze straniere, per individuare percorsi ed interventi di sviluppo specifici per determinati territori. Sono caratterizzati da un forte invito alla partecipazione da parte di tutti coloro che, singoli o gruppi, siano accomunati dal desiderio di contribuire al disegno dei processi di sviluppo, trasformazione e crescita dei loro territori.

RISULTATI RAGGIUNTI

Ogni concorso internazionale di idee è aperto a tutti coloro (singoli cittadini, imprese, associazioni, professionisti, etc.) che vogliono proporre un'idea, coerente con le caratteristiche e le esigenze di quel luogo, in grado di poter concretamente avviare processi di sviluppo del territorio.

Idee presentate



 Iscritti al sito
2.000 circa

 Iscritti pagina Facebook
1.700

99 ideas
Call for Italy



DOTAZIONE FINANZIARIA

500 mila euro



TERMINE PROGRAMMA

I concorsi per **Reggio Calabria**, **Pompei** e il **Sulcis** si sono chiusi il **28 marzo**, il **15** e il **22 aprile 2013**.

Una Commissione di valutazione sta selezionando le migliori idee tra quelle presentate.

FUNDRAISING PER IL PATRIMONIO CULTURALE

COMMITTENTE

Ministero per lo Sviluppo Economico
Dipartimento per lo sviluppo e la Coesione Economica.

BENEFICIARI

Ministero per i Beni e le Attività Culturali (MiBAC)

OBIETTIVI

Attrarre capitali per la conservazione e la valorizzazione del patrimonio culturale.

Definire strumenti, metodologie e modelli organizzativi funzionali a partnership pubblico-private e nel settore di beni culturali (Foundation, Trust, enti no profit..).

RISULTATI RAGGIUNTI

✓ Rilevazione e attività di benchmarking sulle modalità di fundraising adottate da alcuni dei maggiori musei europei e statunitensi in partnership con *Iccrom International Centre for the Study of the Preservation and Restoration of Cultural Property* (Nazioni Unite).

✓ Realizzazione di uno studio contenente le "raccomandazioni" operative, ("manuale per le buone pratiche") per la realizzazione di un'attività di fundraising efficace.



DOTAZIONE FINANZIARIA

150 mila euro



TERMINE PROGRAMMA

2013

MUMEX-MUSEI DI ECCELLENZA NEL MEZZOGIORNO

INVITALIA



DOTAZIONE FINANZIARIA

25,47

milioni di euro

stanziati dal Cipe a favore del MiBAC



TERMINE PROGRAMMA

2013

COMMITTENTE

Ministero per i Beni e le Attività Culturali (MiBAC)

BENEFICIARI

Musei e aree archeologiche del Mezzogiorno selezionati nell'ambito dei Poli museali

OBIETTIVO

Migliorare l'offerta museale in aree a forte vocazione turistico-culturale, in particolare nel Mezzogiorno.

RISULTATI RAGGIUNTI

Selezionate **211 candidature a Polo museale** coinvolgendo complessivamente **126 istituti**, tra musei e siti archeologici.

Progettata la nuova sede del **Museo Regionale d'Abruzzo a L'Aquila** per un valore di **5 milioni di euro**. I lavori sono in corso di realizzazione.

Progettati interventi per un valore di **239 milioni di euro**. (Taranto, Palermo, Melfi-Venosa, Sibari, Locri, Palermo, Ragusa-Siracusa, Trapani, Castel del Monte, Taranto, Napoli-MANN e Metaponto).

406 milioni di euro stanziati nel 2012 dal Comitato Interministeriale per la Programmazione Economica (CIPE) nell'ambito del Piano di Azione Coesione del Governo per la realizzazione di interventi a favore del sistema museale e dei siti archeologici italiani.

VALORE DEGLI INTERVENTI E LOCALIZZAZIONE

Museo Nazionale d'Abruzzo

5 milioni di euro



Altri poli museali del Mezzogiorno

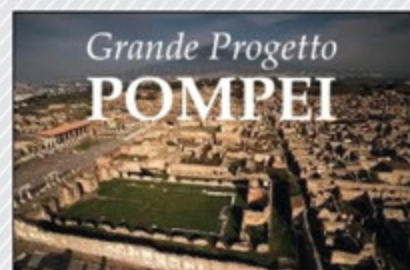
239 milioni di euro



GRANDE PROGETTO POMPEI

OBIETTIVI

Avvio, qualificazione e accelerazione dell'attuazione del "Grande Progetto Pompei per la tutela e la valorizzazione dell'area archeologica".



RISULTATI RAGGIUNTI

Approvazione da parte della Commissione Europea del **Grande Progetto Pompei**.

Publicazione del bando relativo ai lavori per la **mitigazione del rischio idrogeologico**, per un importo pari a circa **2 milioni di euro**.

Progettazione per la "messa in sicurezza" di tutte le *Regiones* del sito archeologico.

Sistemi per la legalità, la sicurezza e l'implementazione delle procedure di prevenzione da possibili infiltrazioni criminali.

Progetti avviati a gara:

- ✓ Casa delle Pareti rosse..... 1
 - ✓ Casa del Criptoportico..... 2
 - ✓ Casa di Sirico..... 3
 - ✓ Casa del marinaio..... 4
 - ✓ Casa dei Dioscuri..... 5
- ✓ Lavori per la mitigazione del rischio idrogeologico

Per un importo complessivo di **8 milioni di euro**;

2 i cantieri già aperti: **5 Casa dei Dioscuri**
2 Casa del Criptoportico

COMMITTENTE

Ministero della Coesione Territoriale

Ministero per lo Sviluppo Economico – Dipartimento per lo Sviluppo e la Coesione

Ministero per i Beni e le Attività Culturali (MiBAC)

DOTAZIONE FINANZIARIA

6,5 milioni di euro

TERMINE PROGRAMMA

2015

BENEFICIARI

MiBAC - Soprintendenza speciale per i beni Archeologici di Napoli e Pompei (SANP)



SERVIZI PUBBLICI LOCALI

INVITALIA

COMMITTENTE

Presidenza del Consiglio dei Ministri - Dipartimento per gli Affari Regionali (DAR)



DOTAZIONE FINANZIARIA

10,5
milioni di euro

207 mila
cofinanziamento Invitalia



TERMINE PROGRAMMA

2015

BENEFICIARI

Regioni, Province, Comuni e altri organismi ed enti partneriali delle Regioni obiettivo convergenza (Calabria, Campania, Puglia, Sicilia)

OBIETTIVI

Supporto alle Regioni Calabria, Campania, Puglia e Sicilia e agli Enti Territoriali per il riordino dei Servizi Pubblici Locali e il rafforzamento delle competenze tecniche in materia di gestione dei rifiuti urbani, del trasporto pubblico locale e del servizio idrico integrato.

RISULTATI RAGGIUNTI

✓ Realizzazione di una rassegna normativa dei Servizi Pubblici Locali di rilevanza economica adottata dal Governo e pubblicata sui siti istituzionali.

✓ Ricognizione della governance istituzionale e delle modalità di gestione dei Servizi Pubblici nelle diverse regioni.

✓ Realizzazione e divulgazione di linee guida metodologiche in materia di modelli di governance, delimitazione Ambiti Territoriali Ottimali, modalità di affidamento e controllo di servizio

