

AUDIZIONE SENATO
VIII^a COMMISSIONE PERMANENTE
LAVORI PUBBLICI, COMUNICAZIONI

Contratto di Programma 2012-2016 - Parte Investimenti

Agenda

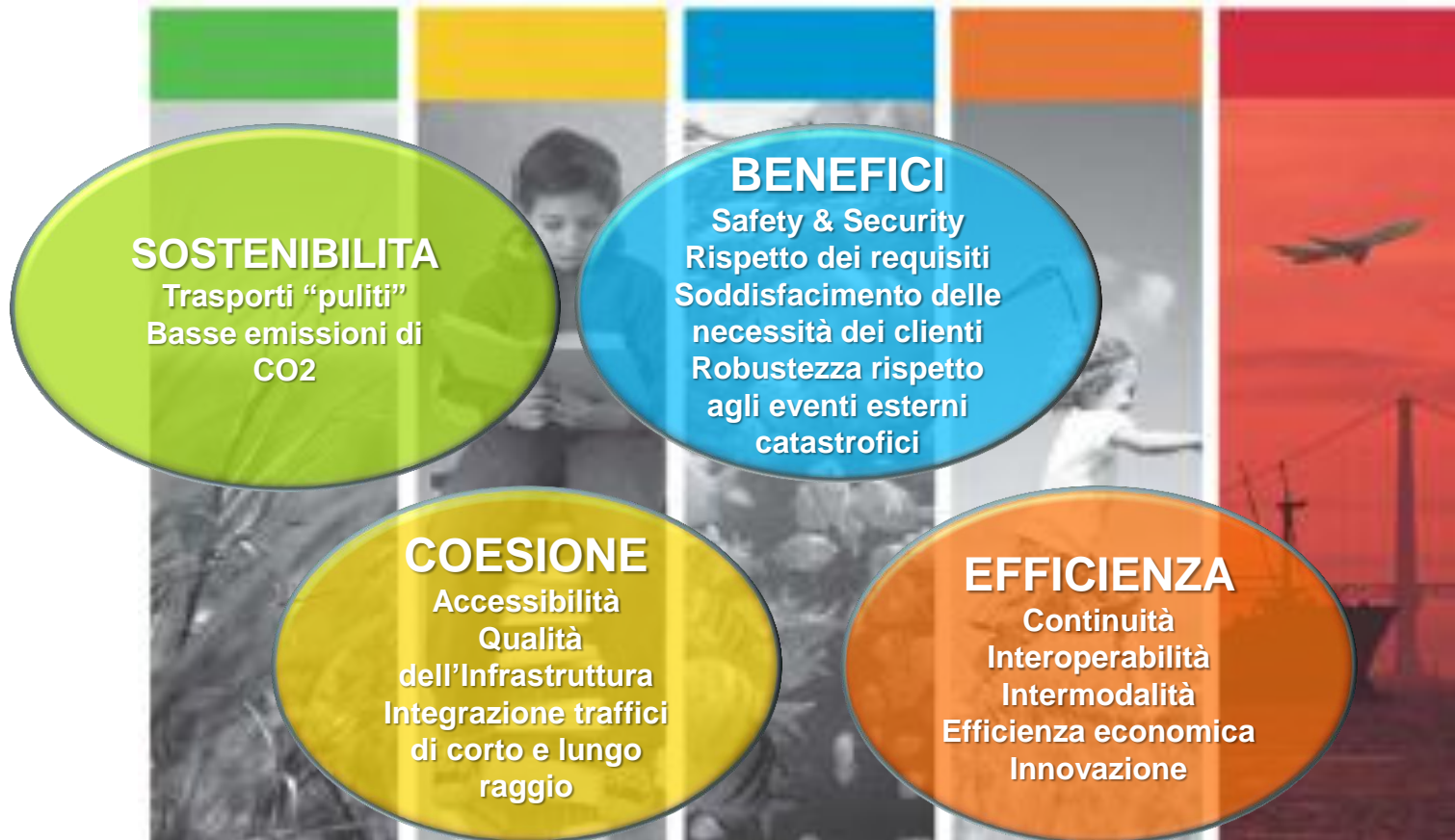
- ✓ **Lo scenario di riferimento**
 - Le linee strategiche e gli obiettivi della programmazione a medio/lungo termine per lo sviluppo dell'infrastruttura ferroviaria nazionale
 - Le priorità del Piano Investimenti
- ✓ **I contenuti del nuovo Contratto di Programma 2012-2016**
 - L'iter e gli elementi di novità
 - L'evoluzione del portafoglio investimenti
 - I programmi di investimento in corso ed in avvio
 - La capacità di spesa per Investimenti e scenari di attivazione
- ✓ **Elementi di novità successivi alla sottoscrizione del CdP-I 2012-2016 e prossimi passi.**

Agenda

- ✓ **Lo scenario di riferimento**
 - Le linee strategiche e gli obiettivi della programmazione a medio/lungo termine per lo sviluppo dell'infrastruttura ferroviaria nazionale
 - Le priorità del Piano Investimenti
- ✓ **I contenuti del nuovo Contratto di Programma 2012-2016**
 - L'iter e gli elementi di novità
 - L'evoluzione del portafoglio investimenti
 - I programmi di investimento in corso ed in avvio
 - La capacità di spesa per Investimenti e scenari di attivazione
- ✓ **Elementi di novità successivi alla sottoscrizione del CdP-I 2012-2016 e prossimi passi.**

Gli obiettivi della rete europea TEN-T

La politica dell'Unione Europea ritiene indispensabile per l'Europa dotarsi di infrastrutture di trasporto adeguate, efficienti e sostenibili in termini economici, ambientali e sociali.



Il **trasporto ferroviario** rappresenta la modalità che meglio risponde a queste esigenze e **l'integrazione modale** rappresenta l'unica risposta possibile alla crescente domanda di mobilità.

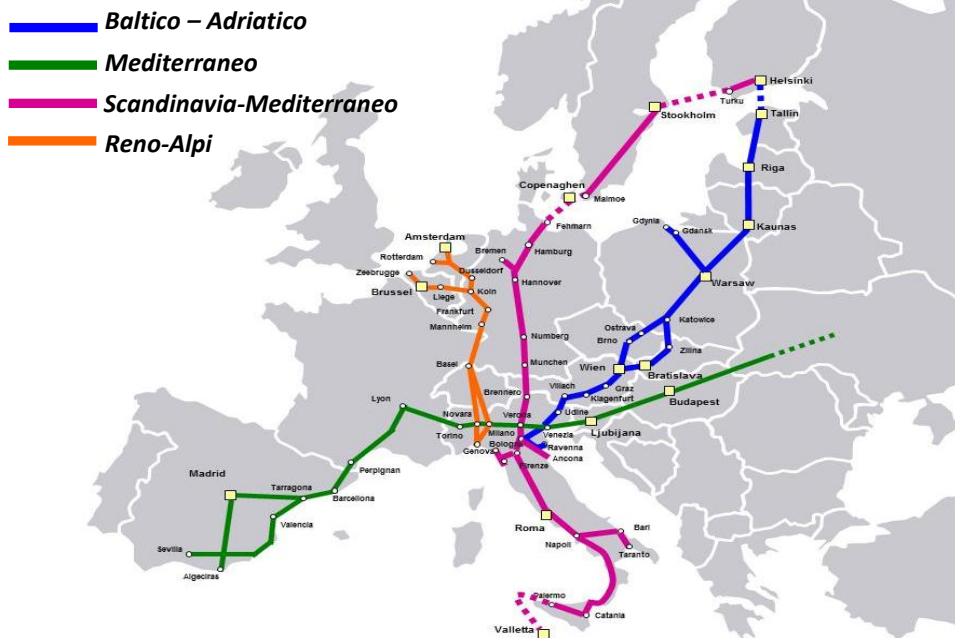
*ad uso interno
strettamente riservato*

Le linee strategiche europee e gli obiettivi della programmazione a lungo termine per lo sviluppo del settore ferroviario

I trasporti in Europa sono caratterizzati dalla pressoché **totale dipendenza dal petrolio** (96%), da importanti **gap infrastrutturali**, da problemi di congestionamento e di frazionamento delle reti.

Il **Libro Bianco dei trasporti** adottato dalla Commissione Europea nel 2011 traccia il percorso per la realizzazione di uno spazio comune europeo competitivo e sostenibile tramite il perseguimento di una serie di obiettivi:

Core Networks Corridors di interesse per l'Italia



Obiettivi 2030

- **30% dei trasporti merci oltre i 300 km effettuato con treno** o lungo vie navigabili
- **triplicazione dell'attuale rete ferroviaria AV europea**
- - 50% autovetture alimentate con carburanti tradizionali nei trasporti urbani

Obiettivi 2050

- **50% dei trasporti merci oltre i 300 km effettuato con treno** o lungo vie navigabili
- **completamento della rete ferroviaria AV europea**
- **prevalenza del trasporto passeggeri ferroviario sulla media percorrenza**
- **collegamento di tutti i principali aeroporti europei alla rete ferroviaria**

La Rete TEN-T in Italia



Rete Viaggiatori

Rete Merci



Rete TEN-T

- La Rete TEN -T complessiva è circa 10.200 km
- La Rete TEN-T Core passeggeri è circa 4.500 km
- La Rete TEN-T Core Merci è circa 5.000 km

L'infrastruttura ferroviaria nazionale

... una grande risorsa

Rete RFI : 16.751 km

Doppio binario: 7.540 km

Binario unico: 9.211 km

Linee elettrificate: 11.969 km (71 %)

Stazioni passeggeri: 2.190

Tecnologie innovative per la sicurezza

SSC – SCMT 16.121 km

ERTMS 654 km

GSM-R 9.000 km

~ 1.000 km Linee alta velocità
~ 950 km Nodi metropolitani
~ 2.900 km Rete fondamentale
~ 3.900 km Rete integrativa
~ 7.950 km Rete complementare

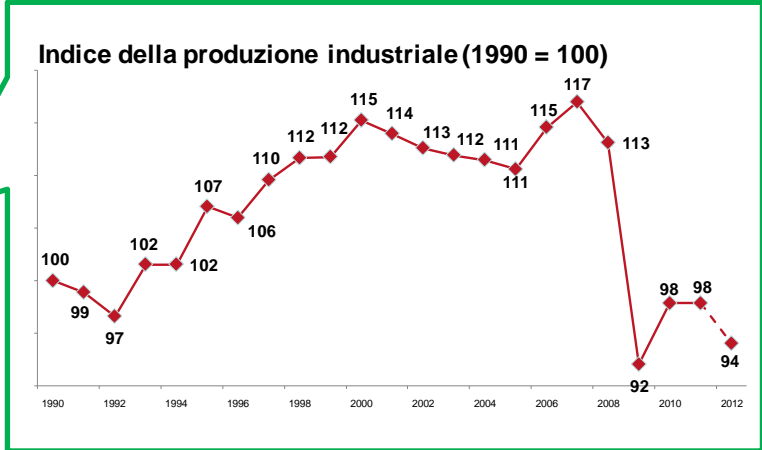
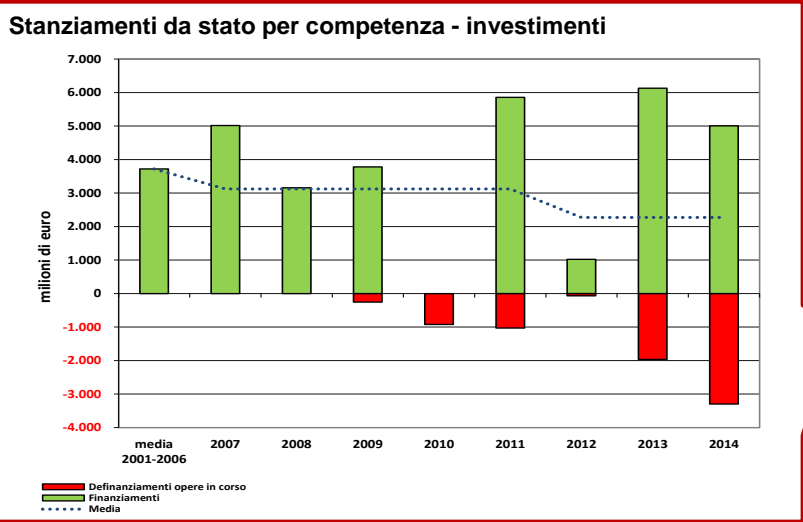




Stato

Politiche per riequilibrio modale

Mercato



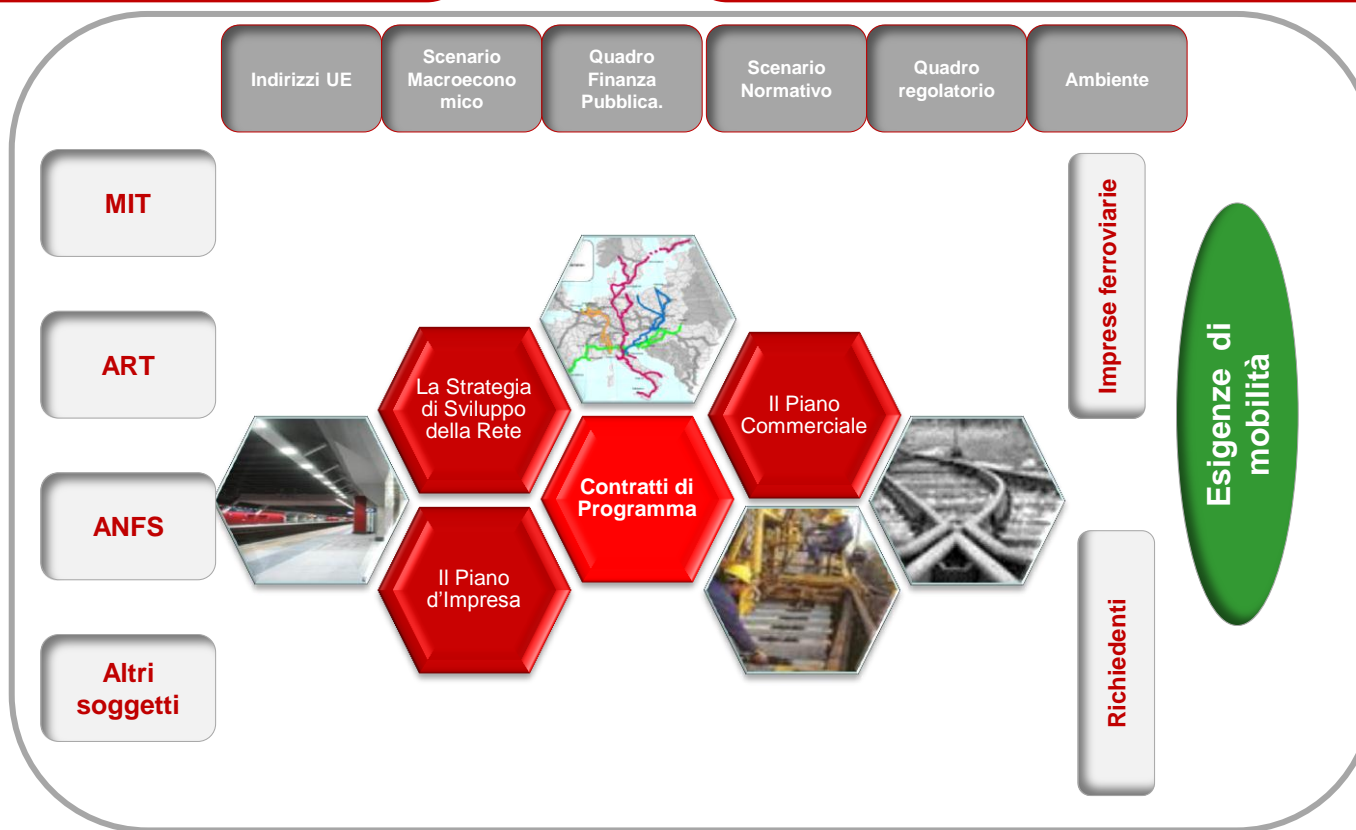
Ottimizzazione risorse → attenta selezione degli investimenti

Impulso allo sviluppo → privilegiare mix di grandi opere e interventi "leggeri" con rapido ritorno

Lo Stato pubblica la **strategia di sviluppo dell'infrastruttura ferroviaria**



Il Gestore Infrastrutture, anche sulla base della strategia di sviluppo dell'infrastruttura ferroviaria, adotta un **Piano Commerciale**



Le priorità del Piano Investimenti

Il Piano investimenti è regolato con lo Stato attraverso i Contratti di Programma. Nell'arco di Piano saranno portati a completamento gli interventi già in corso e avviate nuove opere rispondenti alle priorità individuate dalla politica europea e nazionale in risposta alle esigenze di mobilità del Paese.

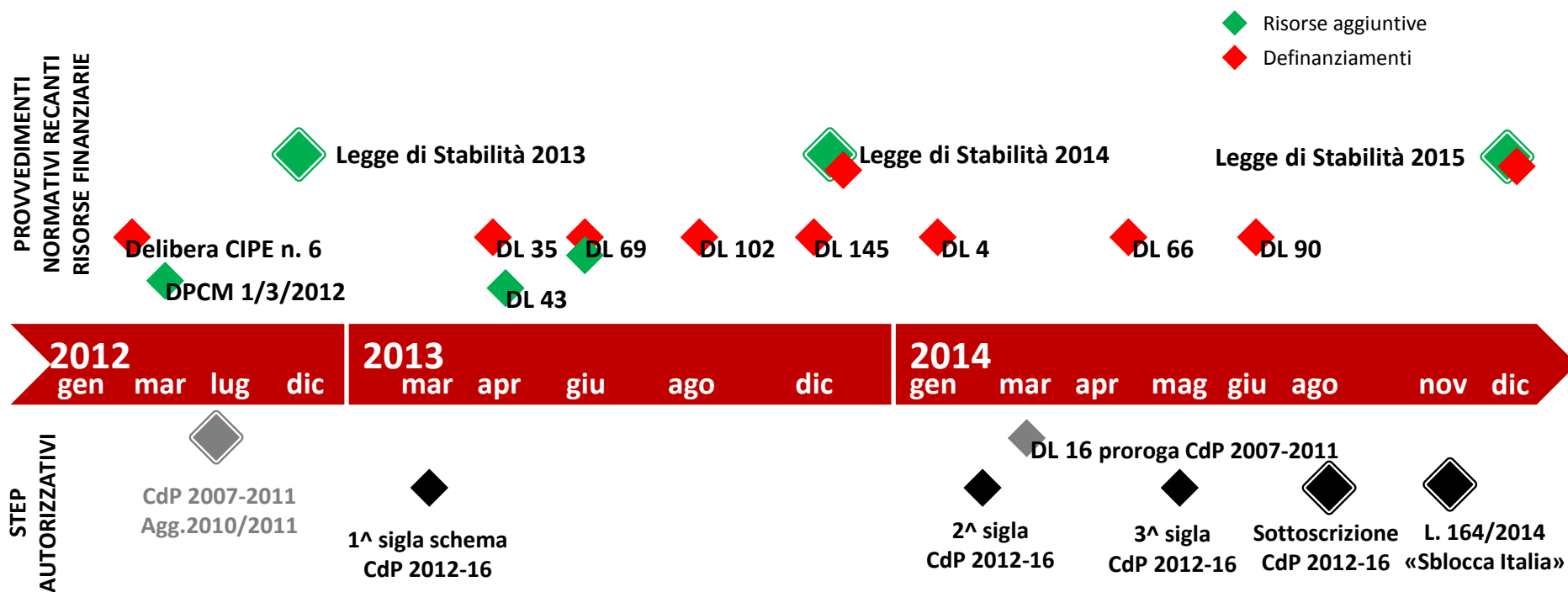
| | | |
|--|--------------|---|
| Sicurezza e mantenimento in efficienza della rete | | <ul style="list-style-type: none"> Conseguimento dei target di sicurezza attesi in coerenza con i commons safety target dell'ERA Disponibilità e Puntualità |
| Innovazione tecnologica per l'efficientamento | | <ul style="list-style-type: none"> Continuità con i precedenti cicli di pianificazione per completare l'attuazione delle azioni in corso: <ul style="list-style-type: none"> ✓ Ricerca ed implementazione di tecnologie mirate al continuo efficientamento dei processi ed al contenimento dei costi; |
| Sviluppo del network in ottica cliente | TPL |  <ul style="list-style-type: none"> Innovazioni e forte discontinuità nella qualità per il rilancio del settore in particolare nelle grandi aree metropolitane |
| | LP |  <ul style="list-style-type: none"> Sviluppare ulteriormente la rete con un mix di investimenti "leggeri" e investimenti "pesanti" finalizzati allo sviluppo della rete AV/AC e alla velocizzazione dei tratti antenna AV e all'upgrading prestazionale dei principali corridoi viaggiatori compresi i collegamenti con gli Aeroporti strategici. |
| | MERCI |  <ul style="list-style-type: none"> Azioni mirate al potenziamento dei corridoi ferroviari merci e dei collegamenti con i principali porti e terminali Incremento velocità commerciale nei principali corridoi nazionali |
| Grandi Opere | | <ul style="list-style-type: none"> Sviluppo della rete AV/AC (Milano-Venezia, Napoli-Bari e Messina-Catania-Palermo) e dei valichi (Brennero, Frejus, Giovi) |

Agenda

- ✓ **Lo scenario di riferimento**
 - Le linee strategiche e gli obiettivi della programmazione a medio/lungo termine per lo sviluppo dell'infrastruttura ferroviaria nazionale
 - Le priorità del Piano Investimenti
- ✓ **I contenuti del nuovo Contratto di Programma 2012-2016**
 - L'iter e gli elementi di novità
 - L'evoluzione del portafoglio investimenti
 - I programmi di investimento in corso ed in avvio
 - La capacità di spesa per Investimenti e scenari di attivazione
- ✓ **Elementi di novità successivi alla sottoscrizione del CdP-I 2012-2016 e prossimi passi.**

Eventi rilevanti che hanno caratterizzato il CdP-I 2012-16

- ✓ L'aggiornamento 2010-2011 del **Contratto di Programma parte Investimenti 2007-2011** sottoscritto il 10 luglio 2012 è stato prorogato fino al **30 giugno 2014**;
- ✓ Ad agosto 2014, a valle del confronto con MIT e MEF, si è proceduto alla sottoscrizione del nuovo **Contratto di programma 2012-2016** - parte investimenti, la cui procedura di approvazione è definita **dall'art.1, comma 10** della **Legge 164/2014 c.d. «Sblocca Italia»**.



L'evoluzione del portafoglio investimenti

milioni di euro

CdP 2007-11
93.944

| |
|-------------------|
| 75.228 |
| <i>di cui</i> |
| 37.556 |
| Rete |
| Convenzionale |
| 32.000 |
| TO-MI-NA |
| 4.598 |
| Lotti costruttivi |
| 1.074 |
| Partecipate |
| Ultimati |
| 18.716 |

Riclassifiche

| |
|---------------|
| +134 |
| -9.623 |

Progetti
ultimati

| | |
|------------------------------------|---------------|
| accantonamenti | -5.335 |
| Cap. 7122 e 7123 | -1.040 |
| Cap. MIT DL 69/2013 e Grandi Opere | -2.003 |
| Legge Obiettivo | -445 |
| ex FAS | -370 |
| TEN 2007-13 | -511 |
| PON-FESR 07-13 | -534 |
| PAC Sardegna | -79 |
| Terzi e altro | -182 |

+ 9.994

| | |
|--------------|---------------------------|
| 3.599 | LS 2014 |
| 3.302 | LS 2013 |
| 300 | DPCM 1/3/12 |
| 1.200 | DL 43/2013 |
| 361 | Fondo DL 69/13 |
| 72 | Legge Obiettivo |
| 147 | PON-FESR 2007-13 |
| 217 | TEN 2007-13 |
| 456 | PAC Salvaguardia |
| 12 | FSC (cunicolo Maddalena) |
| 327 | Terzi (+Accordo Svizzera) |

CdP 2012-16
98.736

| |
|-------------------|
| 70.399 |
| <i>di cui</i> |
| 28.694 |
| Rete |
| Convenzionale |
| 32.000 |
| TO-MI-NA |
| 6.430 |
| Lotti costruttivi |
| 3.275 |
| Partecipate |
| Ultimati |
| 28.338 |

~70%
contab.
al 2014

Definanziamenti Nuove Fonti

Principali ambiti di allocazione delle nuove risorse del CdP-I 2012-16

- **Sicurezza:** upgrade degli standard di circolazione e l'avvio di programmi per il rischio idrogeologico e sismico.
- **Trasporto pubblico locale** per migliorare la qualità dei servizi nelle aree metropolitane al fine di:
 - incrementare la capacità dei nodi, anche con l'utilizzo di tecnologie innovative;
 - sviluppare punti di interscambio in area urbana;
 - migliorare l'accessibilità e i servizi nelle stazioni.
- **Corridoi viaggiatori:** velocizzazioni delle principali direttrici viaggiatori per il miglioramento delle performance, privilegiando gli interventi a basso costo, minimo impatto territoriale ed a rapido ritorno in termini di beneficio per l'utenza; potenziamento collegamenti con aeroporti.
- **Corridoi merci:** adeguamento sagome gallerie e lunghezza ammessa dei convogli, oltre all'infrastrutturazione dei porti core e dei Terminali strategici per le esigenze del mercato.
- **Grandi opere:** tunnel e linee AV/AC per incrementare le prestazioni dei corridoi europei.

Principali ambiti di intervento

| | | | |
|------------------|------------------------------------|---|--|
| Grandi opere | Corridoio Mediterraneo | Nuova linea Torino-lione AV/AC Milano-Venezia: tratta Brescia-Verona AV/AC Milano-Venezia: tratta Verona-Vicenza | |
| | Corridoio Scandinavia-Mediterraneo | Nuovo Valico del Brennero Linea di accesso meridionale al Brennero Itinerario Napoli-Bari | |
| | Corridoio Reno-Alpi | Terzo Valico dei Giovi | |
| Altri interventi | Sicurezza | Piano per la sicurezza della circolazione ferroviaria Sismica e Idrogeologia Soppressione e protezione passaggi a livello | |
| | Trasporto pubblico locale | Colli di bottiglia nei principali nodi Upgrading terminali viaggiatori | |
| | Corridoi viaggiatori | Adeguamento del tracciato e velocizzazione dell'asse ferroviario Bologna-Lecce Velocizzazione Venezia-Trieste Potenziamento dei collegamenti con gli Aeroporti (progettazione) Upgrading tecnologico diffuso | |
| | | Corridoi merci | Adeguamento sagoma PC 80 corridoi core europei (fasi) Adeguamento a modulo 650/750 corridoi core europei (fasi) Adeguamento modulo linee Sempione e Luino (fasi) Potenziamento dei collegamenti con i Porti e terminali |

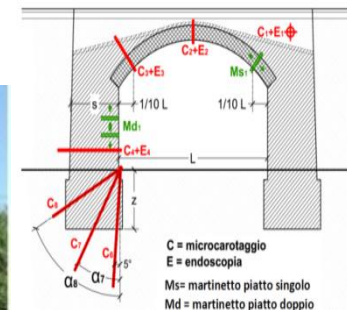
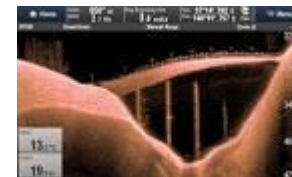
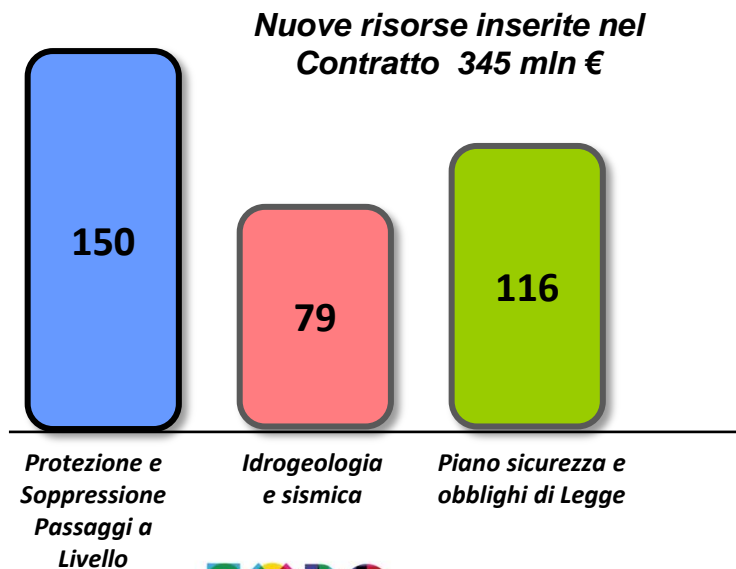
Gli investimenti per la Sicurezza

Il Piano della Sicurezza è impostato sulla base di:

- ✓ priorità valutate mediante **analisi di rischio**
- ✓ **fattibilità tecnico-economica** degli interventi;
- ✓ obiettivi di sicurezza significativi con attuazione di fasi o di **interventi alternativi** realizzabili sotto esercizio, anche **nel caso** di obblighi di legge che comportano **investimenti insostenibili**;
- ✓ soluzioni tecniche e revisione dei processi manutentivi/gestionali che consentano di ottenere i risultati di sicurezza attesi, **minimizzando i costi di gestione/manutenzione**.



Miglioramento livello di sicurezza della circolazione, del lavoro e della compatibilità ambientale e RAMS infrastruttura



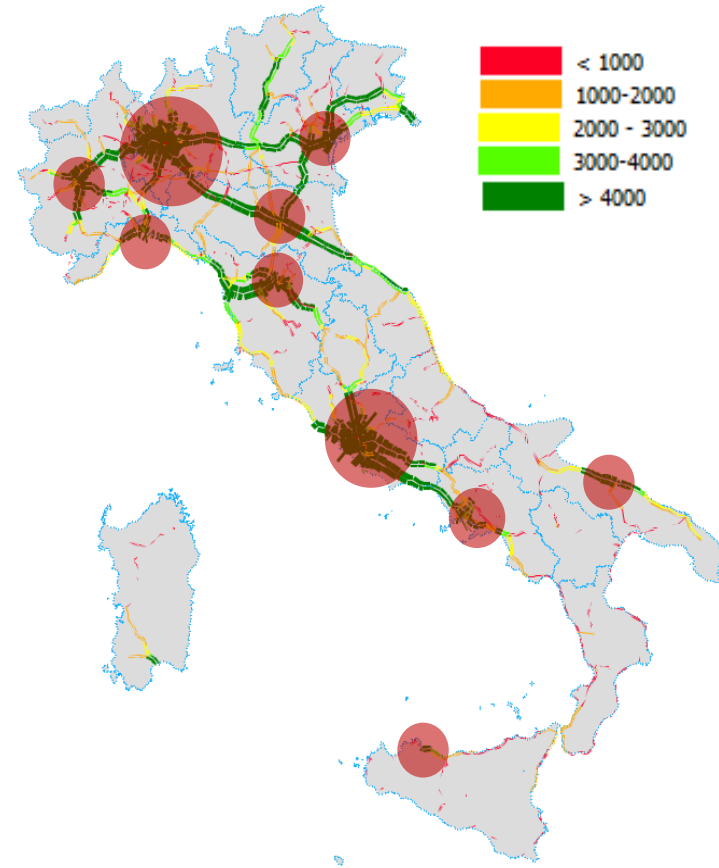
I grandi nodi urbani

Secondo il *World Urbanization Prospect* dell'Onu, in Europa la popolazione che vive in aree urbane passerà dal 73% del 2009 all' 84% del 2050.

Le **aree urbane** dovranno garantire un alto livello di qualità della vita e una elevata capacità di sviluppo sociale ed economico, poiché nel giro di pochi anni diventeranno **l'epicentro della produzione di valore nel nostro paese**.

Nei prossimi quindici anni il nostro paese si troverà a dover affrontare una crescita della domanda di trasporto viaggiatori di oltre il 50%.

Gli investimenti nei nodi urbani ad alta concentrazione abitativa sono pertanto prioritari e devono essere funzionali a garantire il soddisfacimento di volumi importanti di **domanda di trasporto** ed il funzionamento efficiente dei **sistemi di trasporto complessi, intrinsecamente sostenibili e multimodali**.



Il Trasporto Pubblico Locale: Piano del Gestore

CAPACITÀ

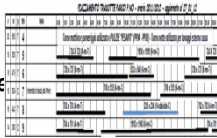
ELIMINAZIONE
BOTTLENECKS
NEI NODI



Azioni organizzative, infrastrutturali e tecnologiche per l'eliminazione/riduzione delle interferenze e per l'incremento di capacità nei nodi

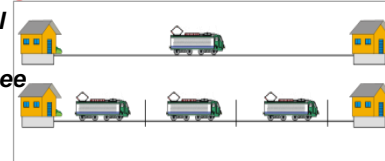
BREVE PERIODO

- Ottimizzazione utilizzo delle stazioni attraverso "stazioni elementari" dedicate
- Accordi Quadro



MEDIO/LUNGO PERIODO

- Nuove Tecnologie per il distanziamento dei treni
- Piano Regolatore di Linee e stazioni



QUALITÀ'

PROGETTO
STAZIONI



Azioni tecnologiche e infrastrutturali per il miglioramento dell'accessibilità e della qualità dei servizi alla clientela nelle stazioni

ACCESSIBILITÀ'

INFORMAZIONE AL PUBBLICO



QUALITÀ' DEI SERVIZI

REGOLARITÀ



Azioni organizzative e tecnologiche per l'accentramento delle funzioni di:

- ✓ regolazione e comando/controllo della circolazione
- ✓ Informazione e Comunicazione



La qualità dei servizi per la mobilità integrata



Mobilità in treno

- Frequenza
- Regolarità/puntualità
- Comfort viaggio



Accesso al treno

- Accessibilità (rialzo marciapiedi)



Sosta in ambito stazione

- Comfort stazione (sale d'attesa, servizi igienici ecc.)
- Pulizia e decoro
- Sicurezza
- IAP – Assistenza passeggeri
- Servizi commerciali
- Servizi IF (Biglietterie)

- Accessibilità e mobilità (rampe, ascensori, PRM ecc.)

Accesso alla stazione



Tragitto da/ verso la stazione

- Servizi mobilità integrata (parcheggi, info altre modalità, ecc.)

Pianificazione viaggio

- Informazioni fuori stazione (sito web, smart app. ecc.)
- Biglietterie on line

- Miglioramento dell'accessibilità delle stazioni in ambito urbano-metropolitano
- Utilizzo del sedime ferroviario per intermodalità bici/treno

Il Piano di sviluppo del network Merci



Il Piano di sviluppo del network Merci: Risultati e benefici attesi



Gli investimenti per lo sviluppo del network merci

Gli interventi in corso o di prossimo avvio

Corridoio Mediterraneo

- Completamento PC80 Torino-Trieste
- Modulo 750m Torino-Trieste

Corridoio Reno-Alpi

- PC80 linee Chiasso e Luino
- Modulo 750m linee Chiasso, Luino e Domodossola via Arona e Borgomanero

Corridoio Scandinavia-Mediterraneo (porti alto Tirreno)

- PC80 Brennero-Livorno/La Spezia
- Modulo 750m

Corridoio Baltico-Adriatico

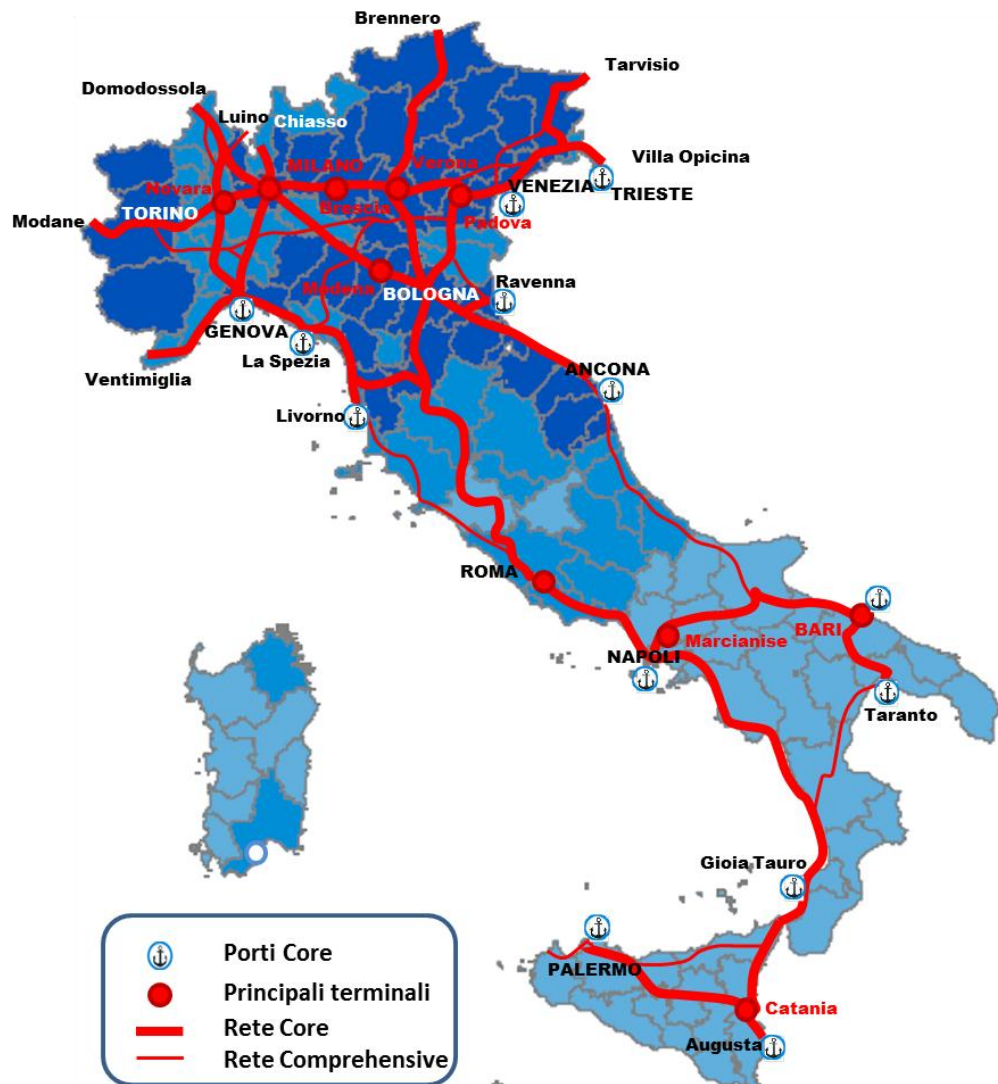
- Modulo 750m
- Potenziamento nodo di Udine

Corridoio Scandinavia-Mediterraneo (porti Adriatico e Mezzogiorno)

- PC80 Ancona-Bari-Taranto
- Modulo 650m

Potenziamento collegamenti e impianti nei porti core

- Trieste
- Genova
- Livorno
- La Spezia
- Ancona
- Napoli
- Taranto
- Gioia Tauro



Censimento 2011, addetti delle Imprese per 100 abitanti – fonte Istat

Le Grandi opere e lo sviluppo dei grandi assi viaggiatori

Valichi

- Torino-Lione
- Terzo valico dei Giovi
- Brennero

Grandi assi viaggiatori

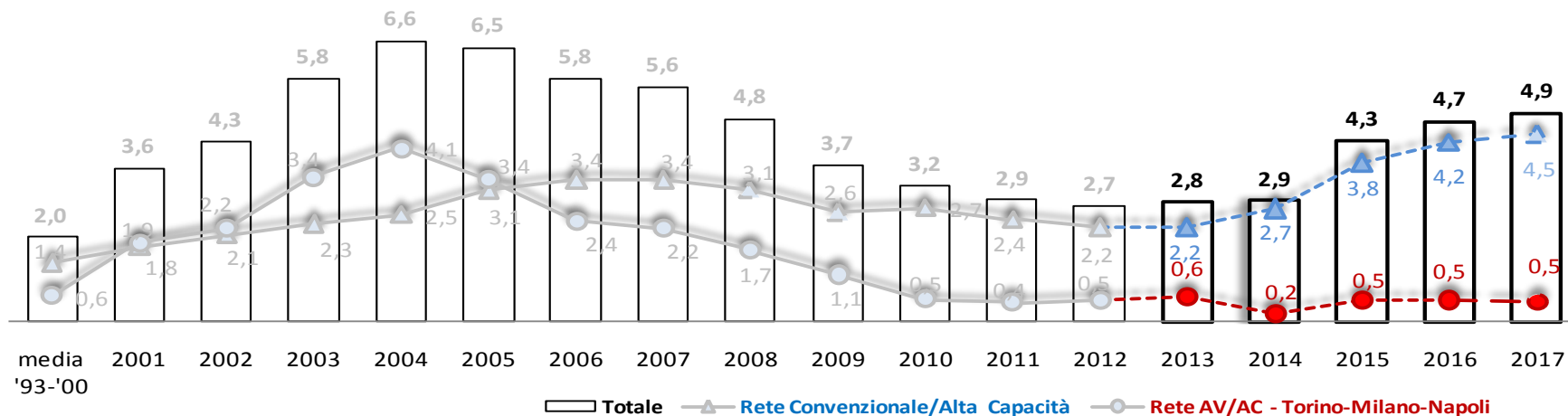
- AV/AC Milano-Venezia
- Velocizzazione Venezia-Trieste
- Completamento AV/AC Torino-Milano-Napoli (Nodo AV Firenze, Upgrading DD Firenze-Roma, Stazione AV Napoli Afragola)
- Potenziamento collegamenti con aeroporti Malpensa, Tessera e Fiumicino (progettazione)
- Upgrading linea Adriatica
- Napoli-Bari
- Palermo-Catania-Messina
- Upgrading Tirrenica Sud



La spesa per investimenti



- Traguardando l'orizzonte di Piano si prevede una spesa per investimenti di quasi **17 miliardi** per opere che hanno già ricevuto copertura finanziaria;
- Il programma da un impulso anticiclico all'economia e consente il recupero del gap infrastrutturale del Paese, tornando ai volumi di spesa degli anni precedenti la crisi;
- In particolare i nuovi stanziamenti sono finalizzati ad **interventi prontamente cantierabili** da cui si attendono rapidi ritorni.



Principali attivazioni 2013

POTENZIAMENTO TECNOLOGICO TO-PD

BAB tratte Certosa – Posto Movimento (P.M). Quadrivio Ghisolfa e P. M. Quadrivio Ghisolfa - Milano Porta Garibaldi (su linea Novara), Posto Centrale SCC/M di Milano Greco tratta Pioltello (i) – PM Adda (e)

NODO DI TORINO

Nuova stazione di Torino Porta Susa (binari 1° e 2°)

Linea PONTREMOLESE

Variante di tracciato Osteriazza – Citerna (Fase 9)

NODO AV/AC DI NAPOLI

Collegamento diretto Nord – Sud

AV/AC MILANO-BOLOGNA

Stazione AV di Reggio Emilia

NODO AV/AC DI BOLOGNA

Stazione AV Bologna

SCC BOLOGNA

SS circolazione + antenna BO-RN e BO-VR

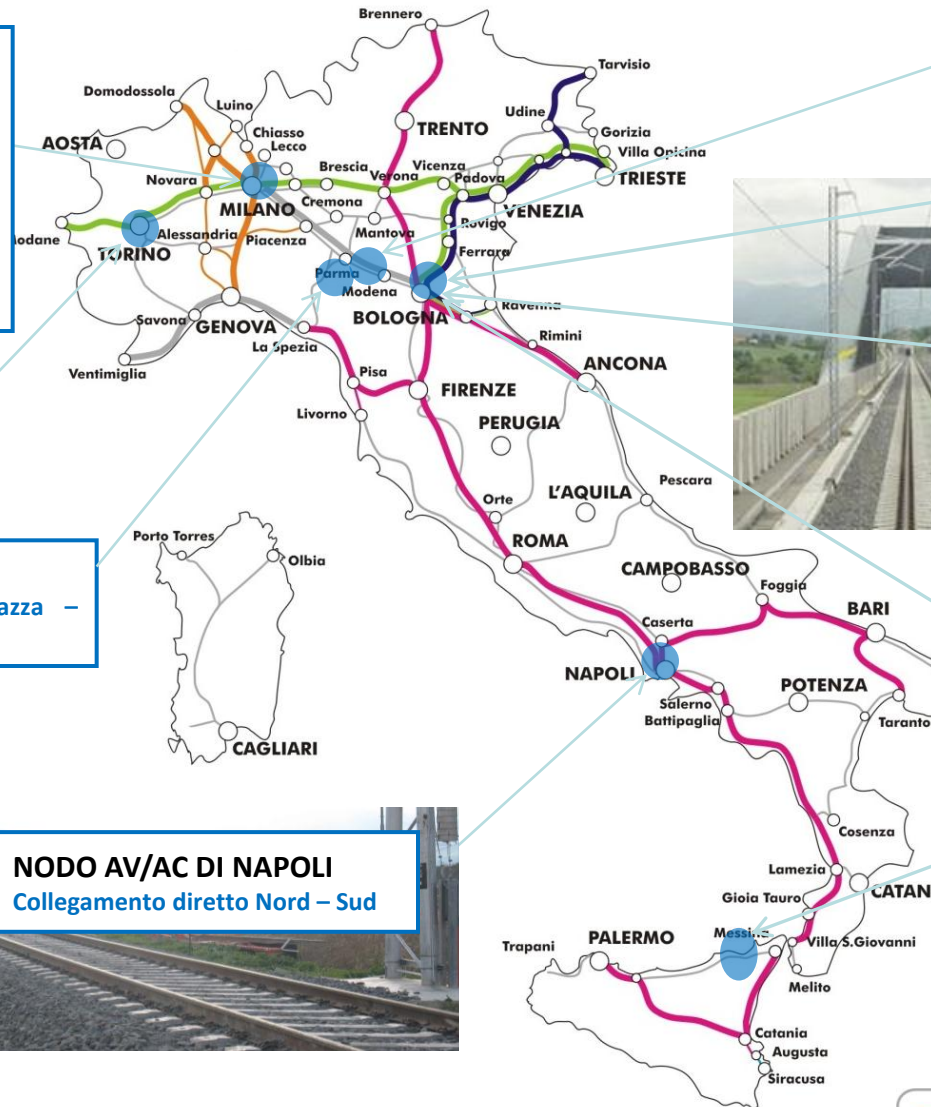
SFMR BOLOGNA

Fermata di Mazzini

Fermata di S. Vitale (sulla linea Bologna-Rimini)

SCC MESSINA-SIRACUSA

ACEI Augusta e Priolo
SCC Bicocca-Siracusa



Principali attivazioni 2014

Linea TORINO-PADOVA:

Tecnologie

Nodo Nord Ovest Milano:

- Rho (i) – Milano Greco (e)
- Milano Garibaldi (e) – Milano C.le (i)

Linea PONTREMOLESE

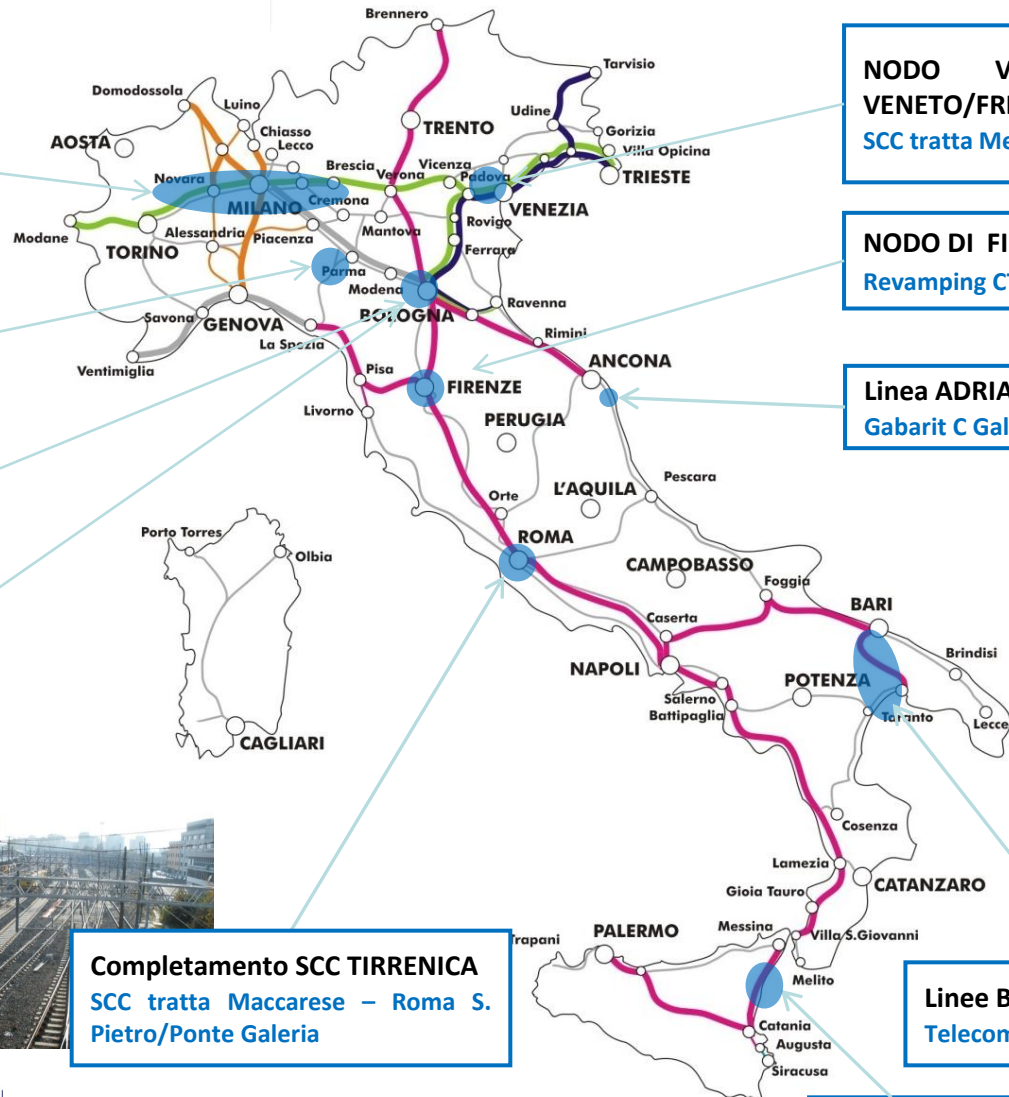
Raddoppio Solignano-Osteriazza

AV/AC MILANO-BOLOGNA

Rilocata linea storica di Modena

Linea MILANO-BOLOGNA

Scalo di Marzaglia e ACCM Nodo di Modena Marzaglia



NODO VENEZIA e AREA VENETO/FRIULANA

SCC tratta Mestre – San Donà di Piave

NODO DI FIRENZE

Revamping CTC Firenze - Roma

Linea ADRIATICA

Gabarit C Galleria Cattolica

Completamento SCC TIRRENICA

SCC tratta Maccarese – Roma S. Pietro/Ponte Galeria

Linee BARI-TARANTO

Telecomando Bari – Taranto

MESSINA-SIRACUSA

ACEI Fiumefreddo



Principali attivazioni 2015-2017: Nord/Centro

(1/4)

AV/AC MILANO VERONA
2016) Tratta Treviglio-Brescia

NODO DI MILANO
2016) Nuovo collegamento Arcisate-Stabio;
ACC Pavia
2017) ACCM Monza – Bivio Rosales;
Upgrade sistema di distanziamento per incremento capacità nodo di Milano : tratte Milano Garibaldi–Milano Greco Pirelli/Milano Lambrate.

Linea GENOVA– VENTIMIGLIA
2016) Raddoppio S. Lorenzo-Andora

NODO DI GENOVA
2015) PRG Voltri 1^a fase e ACCM
2017) Sestuplicamento Genova Porta Principe-Genova Brignole;
Quadruplicamento Genova Voltri – Genova Sampierdarena .

AV/AC MILANO-BOLOGNA
2015) ACC di Reggio Emilia

RADDOPPIO FORTEZZA-VERONA
2016) Fluidificazione del traffico Ponte Gardena e ACC di Ponte Gardena

Linea TORINO-PADOVA: Tecnologie
2015) Brescia (i) – Sommacampagna (i); Milano Greco(i) – Milano Garibaldi(i); PM Adda(i)-Bergamo (i)-Romano (i); Verona P.N. (e) – Altavilla (e); Milano Certosa(e)-Piolte(e)- PJ Melegnano(i); Avigliana(i)-Torino P.ta Susa (e).
2016) Novara(e)-Rho (e); Altavilla (i)-Padova (i); Trofarello(e) Torino P.ta Susa(e); Romano(e)-Ospitaletto(i);Ospitaletto-Brescia.
ACC Milano Greco.
2017) Milano-Greco Monza (i); Novara(e)-Chivasso; Torino P.ta Susa (i)-Chivasso (i)

NODO VENEZIA e AREA VENETO/FRIULANA
2015) SCC tratta San Donà di Piave (e) – Portogruaro - ACEI di S.Stino
2017) BAB Venezia Mestre – Venezia S. Lucia, ACC Venezia S.Lucia

NODO AV/AC DI BOLOGNA
2016) Bretella collegamento diretto passante AV con linea per Venezia

NODO DI BOLOGNA
2015) Fermata S. Vitale (linea Bologna-Firenze)



Attivazioni 2015
Attivazioni 2016
Attivazioni 2017

Direttrice TIRRENICA NORD

- 2015) ACEI telecomandabile Campiglia;
ACC Grosseto;
Potenziamento Nodo di Livorno;
ACC Livorno C.le.

NODO DI ROMA

- 2015) ACEI Latina;
Fabbricato Nuovo Posto Centrale SCC;
PRG di Marino.
- 2016) ACC Casilina su piano del ferro attuale
ACCM e SCCM Casilina- Campoleone-
Nettuno; ACCM Poggio Mirteto-
Tiburtina; ACC Ciampino; Fermata
Ponte di Nona; Upgrading ACC RM
Termini.
- 2017) ACCM E SCCM Orte-Poggio Mirteto;
ACCM E SCCM Ciampino-Colleferro;
Raddoppio Campoleone-Aprilia;
Nodo di Pigneto (fermata su FR1);
Raddoppio Lunghezza-Guidonia;
Upgrade Sistema di distanziamento per
incremento capacità nodo di Roma
FL4/6 tratta Casilina- Ciampino.

DD.MA ROMA-FIRENZE

- 2017) Upgrading tratta Orte Nord – Settebagni
Upgrading tratta Arezzo Nord - Orte Nord

NODO DI FIRENZE

- 2016) Telecomando Nodo Firenze:
inserimento nel CTC Tratta Pistoia –
Firenze Castello
- 2017) Telecomando Nodo Firenze:
inserimento nel CTC tratta
Rovezzano – Firenze Castello

POTENZIAMENTO ORTE-FALCONARA

- 2017) Raddoppio tratta Castelplanio-Montecarotto
Campello-Spoleto



Principali attivazioni 2015-2017: Centro/Sud

(3/4)

Linea ADRIATICA

- 2016) ACC e PRG di Ancona;
- ACC di Foggia;
- Raddoppio a nord di Ortona.

CAMPOLEONE-PRIVERNO

- 2017) Upgrading e BAB tratta Campoleone – Priverno

NODO DI NAPOLI

- 2016) Potenziamento tecnologico
 - SCC tratta Villa Literno – Napoli e Cancellorosso – Sarno,
 - nuovi ACC di S. Marcellino e Casoria, ACEI Sarno e Mercato S. Severino
- 2017) SCC Sparanise – Caserta
 - SCC tratta Salerno – Battipaglia
 - Upgrading Informazioni al Pubblico tratta Villa Literno – Napoli

NODO AV/AC DI NAPOLI

- 2016) 1^a Fase Stazione AV di Napoli Afragola

Attivazioni 2015
Attivazioni 2016
Attivazioni 2017

NODO DI BARI

- 2015) ACC Bari P.N.

Linee BARI-TARANTO e BARI-LECCE

- 2015) Telecomando Bari-Fasano e Fasano – Brindisi
- 2016) Raddoppio Bari S. Andrea-Bitetto;
- 2017) ACCM Brindisi – Lecce;
- Velocizzazione Bari – Lecce;
- Collegamento con il molo polifunzionale porto di Taranto

Linea METAPONTO – SIBARI – S.ANTONELLO

- 2015) TE Trebisacce – Castiglione Cosentino ;
Varianti per rettifiche di tracciato nelle Stazioni di Tarsia, Torano, Cassano e PRG stazioni di S. Marco Roggiano, Rocca Imperiale.
- 2016) PRG Amendolara;
- 2017) Variante di Acri.

ITINERARIO NAPOLI-BARI

- 2015) Ripristino Bretella di Foggia
- 2017) Velocizzazione tratta Foggia-Bari

POTENZIAMENTO CASERTA-FOGGIA

- 2016) Completamento nuovo binario dispari della tratta Cervaro-Bovino (da km 24+800 a km 29+150)
- 2017) Raddoppio Cervaro-Bovino



NODO DI PALERMO
2015) Raddoppio tratta Palermo C.le – Notarbartolo;
ACC Palermo C.le ;
SCC Palermo C.le - Notarbartolo
2016) Raddoppio EMS-Isola delle femmine-Carini

Linea PALERMO-AGRIGENTO
2016) Variante Lercara

Linea PALERMO-CATANIA
2016) Velocizzazione linea

PALERMO-MESSINA-SIRACUSA
2017) Velocizzazione linea

Linea PALERMO-MESSINA
2015) Raddoppio Fiumetorto-Campofelice
2016) Raddoppio Campofelice – Ogliastrillo;
SCC Fiumetorto - Ogliastrillo

Linea MESSINA-CATANIA-SIRACUSA
2015) Raddoppio Catania Ognina – Catania C.le;
ACEI Lentini, Lentini dir. Agnone e inserimento in SCC
2017) Velocizzazione Bicocca-Augusta.

Attivazioni 2015
Attivazioni 2016
Attivazioni 2017

Agenda

- ✓ **Lo scenario di riferimento**
 - Le linee strategiche e gli obiettivi della programmazione a medio/lungo termine per lo sviluppo dell'infrastruttura ferroviaria
 - Le priorità del Piano Investimenti
- ✓ **I contenuti del nuovo Contratto di Programma 2012-2016**
 - L'iter e gli elementi di novità
 - L'evoluzione del portafoglio investimenti
 - I programmi di investimento in corso ed in avvio
 - La capacità di spesa per Investimenti e scenari di attivazione
- ✓ **Elementi di novità successivi alla sottoscrizione del CdP-I 2012-2016 e prossimi passi.**

Elementi di novità successivi alla sottoscrizione del CdP-I 2012-16

In data **5 dicembre 2014** il Ministero delle infrastrutture e dei trasporti e Rete Ferroviaria Italiana S.p.A. hanno sottoscritto un **Accordo**, con il quale hanno convenuto **l'aggiornamento della stima del costo** – quota Italia – al netto dell'adeguamento monetario da valutare fra Italia e Francia, per l'intervento **“Nuova linea Torino-Lione”**.

In data **9 dicembre 2014** che il Ministero delle infrastrutture dei trasporti e Rete Ferroviaria Italiana S.p.A. hanno sottoscritto un **Accordo**, relativamente al **costo della tratta AV/AC Verona – Padova**, con il quale hanno convenuto **l'aggiornamento delle stime dei costi della subtratta Verona – Vicenza** e del relativo **1° Lotto Costruttivo** nonché della **subtratta Vicenza – Padova**.

Elementi di novità successivi alla sottoscrizione del CdP-I 2012-16

La Legge n. 164/2014 – Sblocca Italia

| Rif. Decreto | Intervento | Appaltabilità | Cantierabilità | <i>importi in M€</i> |
|------------------------------|--|-----------------|-----------------|----------------------|
| | | | | Risorse Stanziate |
| Art.2 comma 3 lett. a) | Interventi di soppressione di passaggi a livello con priorità sulla linea Adriatica | | 28 feb 2015 (*) | 60 |
| | Messa in sicurezza dell'asse ferroviario Cuneo – Ventimiglia | | | 29 |
| Art.2 comma 3 lett. b) | Linea AV/AC: Terzo Valico dei Giovi | 28 feb 2015 (*) | 31 lug 2015 (*) | 200 |
| | Linea AV/AC: Verona-Padova | | | 90 |
| Art.2 comma 3 lett. c) | Tunnel di Base del Brennero | | | 270 |
| | Raddoppio Pistoia-Lucca | 30 apr 2015 | 31 ago 2015 | 215 |
| Totale | | | | 864 |

(*) **Scadenze aggiornate ai sensi dell'art.8 del D.L. 192/2014 («Milleproroghe 2014»)**

Elementi di novità successivi alla sottoscrizione del CdP-I 2012-16

La Legge n.190/2014 (Legge di Stabilità 2015)

| CAPITOLI DI BILANCIO | NUOVI FINANZIAMENTI | COMPETENZA | CASSA <i>mln euro</i> | | | |
|----------------------|----------------------------|---------------|-----------------------|--------------|--------------|--------------|
| | | | 2015 | 2016 | 2017 | 2018 E OLTRE |
| CAP.7122 | MANUTENZIONE STRAORDINARIA | 4.250 | 500 | 750 | 750 | 2.250 |
| CAP. 7518 | 3^ VALICO DEI GIOVI | 400 | - | 100 | 100 | 200 |
| CAP.7122 | NUOVO VALICO DEL BRENNERO | 570 | 70 | 100 | 200 | 200 |
| CAP.7122 | INVESTIMENTI FS | 4.455 | - | 320 | 400 | 3.735 |
| CAP.7122 | LOTTI COSTRUTTIVI | 3.000 | | | 200 | 2.800 |
| | ANDORA-FINALE LIGURE | 225 | | 15 | 15 | 195 |
| | TOTALE | 12.900 | 570 | 1.285 | 1.665 | 9.380 |

| CAPITOLI DI BILANCIO | DEFINANZIAMENTI | COMPETENZA | CASSA | | | |
|----------------------|--------------------------|--------------|--------------|-------------|-------------|--------------|
| | | | 2015 | 2016 | 2017 | 2018 E OLTRE |
| CAP.7122 | INVESTIMENTI FS | (300) | (200) | (50) | (50) | |
| CAP.7122 | CANCELLO-FRASSO TELESINO | (25) | (25) | | | |
| CAP.7122 | LOTTI COSTRUTTIVI | (90) | (90) | | | |
| CAP.7122 | VELOCIZZAZIONE ADRIATICA | (135) | (135) | | | |
| | TOTALE | (550) | (450) | (50) | (50) | |

Prossimi passi

Per recepire gli **stanziamenti** per **investimenti** di **RFI** previsti dai **provvedimenti** legislativi emanati successivamente all'8 agosto 2014 (**Sblocca Italia** e **Legge di Stabilità 2015**), a seguito dell'approvazione del Contratto, RFI e MIT devono sottoscrivere l'**Aggiornamento** delle Tabelle del **Contratto** per consentire l'operatività delle **nuove risorse** finanziarie per il rapido **avvio** degli ulteriori investimenti.