

Salvare le palme-patrimonio

Michel Ferry, Susi Gomez

Station Phoenix/INRA

Elche (Espagne)

Email: ferry.palm@gmail.com



L'attuale fallimento non giustifica l'abbandono della lotta

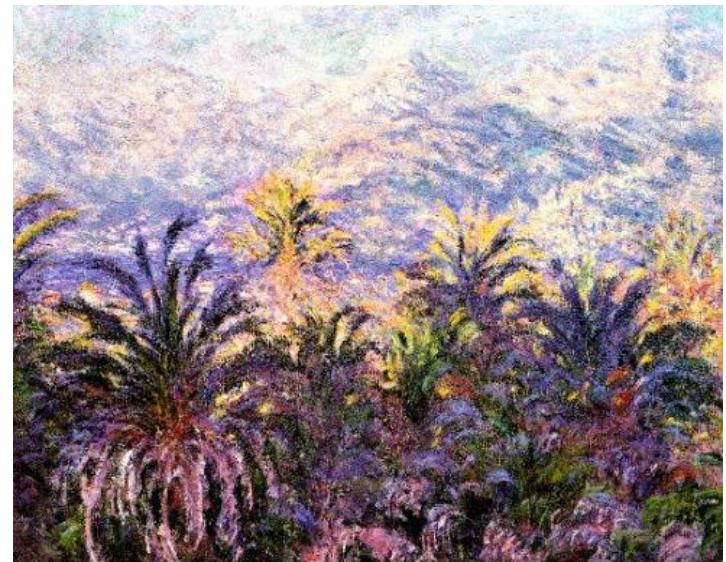


- Emergenza: proteggere tutte le palme ancora sane o leggermente infestate

L'abbandono della lotta ha gravi conseguenze



- La perdita del patrimonio iconico e insostituibile



L'illusione della sostituzione



- Degradazione profonda del paesaggio

POLITICA | venerdì 20 febbraio 2015, 16:31

Sanremo: il Comune da il via all'operazione 'Gerico', 16mila piante per 'ripopolare' le palme in città

Giovani palme da dattero sono l'ospite preferito del Punteruolo Rosso



Costi diretti e indiretti significativi



ATTUALITA' | domenica 22 febbraio 2015, 07:11

Sanremo: 40mila euro per lo
'smaltimento' di circa 60 palme
ormai morte dopo l'attacco del
'Punteruolo Rosso'

Problema di sicurezza



Le imprevedibili cadute di palme sono in crescita. E 'stato un miracolo che solo un incidente mortale si sia verificato finora



Quale soluzione?

- Le cause del fallimento in corso sono molti, ma due in particolare:
 - Scarsa organizzazione di lotta collettiva
 - Tecniche poco pratiche e troppo costose



Strategia proposta

- Proteggere rapidamente tutte le palme sane e rissanare le palme infestate



- Conseguenza fondamentale: la rapida eliminazione del Punterulo Rosso

Con una tecnica di iniezione utilizzata soltanto per un breve tempo

- **Vantaggi:** rischio assente o trascurabile per la salute e per l'ambiente (il prodotto è confinato nella palma)



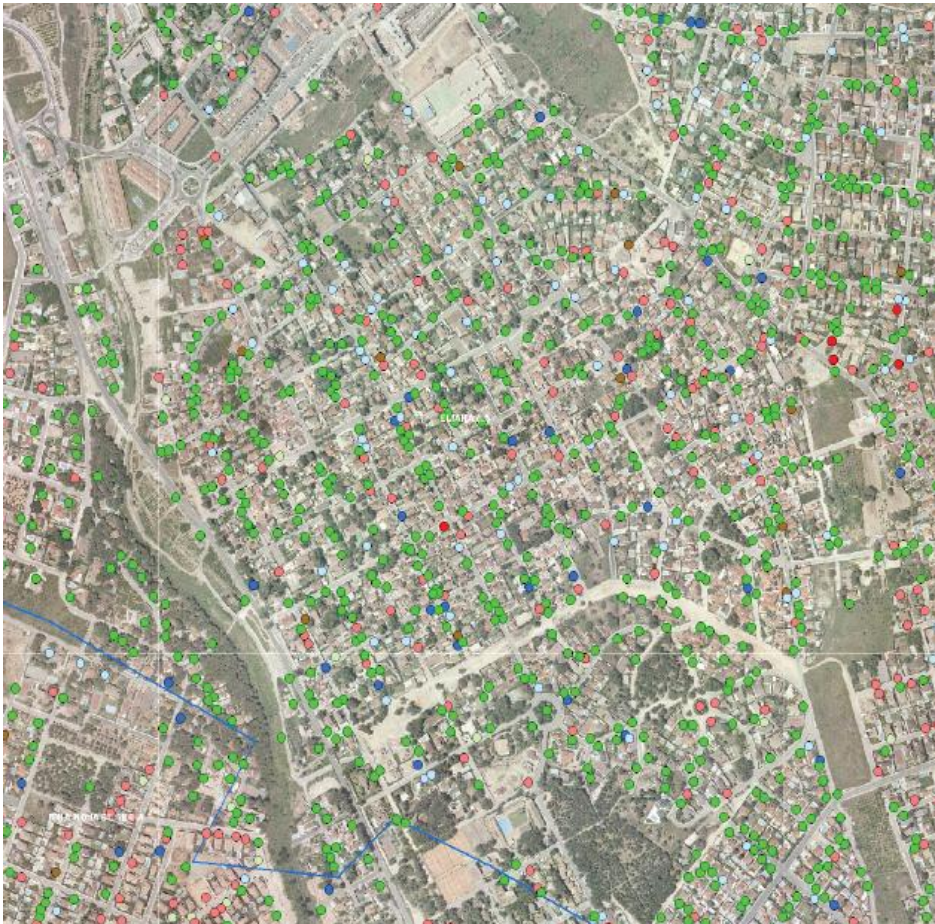
- **Svantaggi:** lesioni permanenti.
- In conseguenza soltanto si devono utilizzare dei insetticidi con un'ampia persistenza di azione e l'uso di questa tecnica limitata a 2 o 3 anni

Quale tecnica?

- Con il Revive un trattamento per anno.
- Una tecnica di iniezione (infusione) veloce e facile da applicare: 2-3 minuti per palma.
800-1000 palme per operatore per mese
- Lavoro ad altezza di uomo
- Costo per palma all'anno: 20-30 euro



Organizzazione a scala comunale di cantieri agruppatti (riduzione dei costi) e continui (finalizzazione in poche settimane)



- Creazione in Francia di collectivi di protezione delle palme (comune e associazioni).
Città pilota (effetto a catena)

Per evitare di arrivare a questo!



Grazie, Merci