

# «Il disegno di legge “Legge annuale per il mercato e la concorrenza»

*Prof. Felice Roberto Pizzuti*

**Audizione X Commissione del Senato della Repubblica**



**SAPIENZA**  
UNIVERSITÀ DI ROMA

**Roma, 25 novembre 2015**

# Rassegna grafica

**Fig.1 Rapporto % tra spesa IVS e PIL - anni 2014-2015 %**

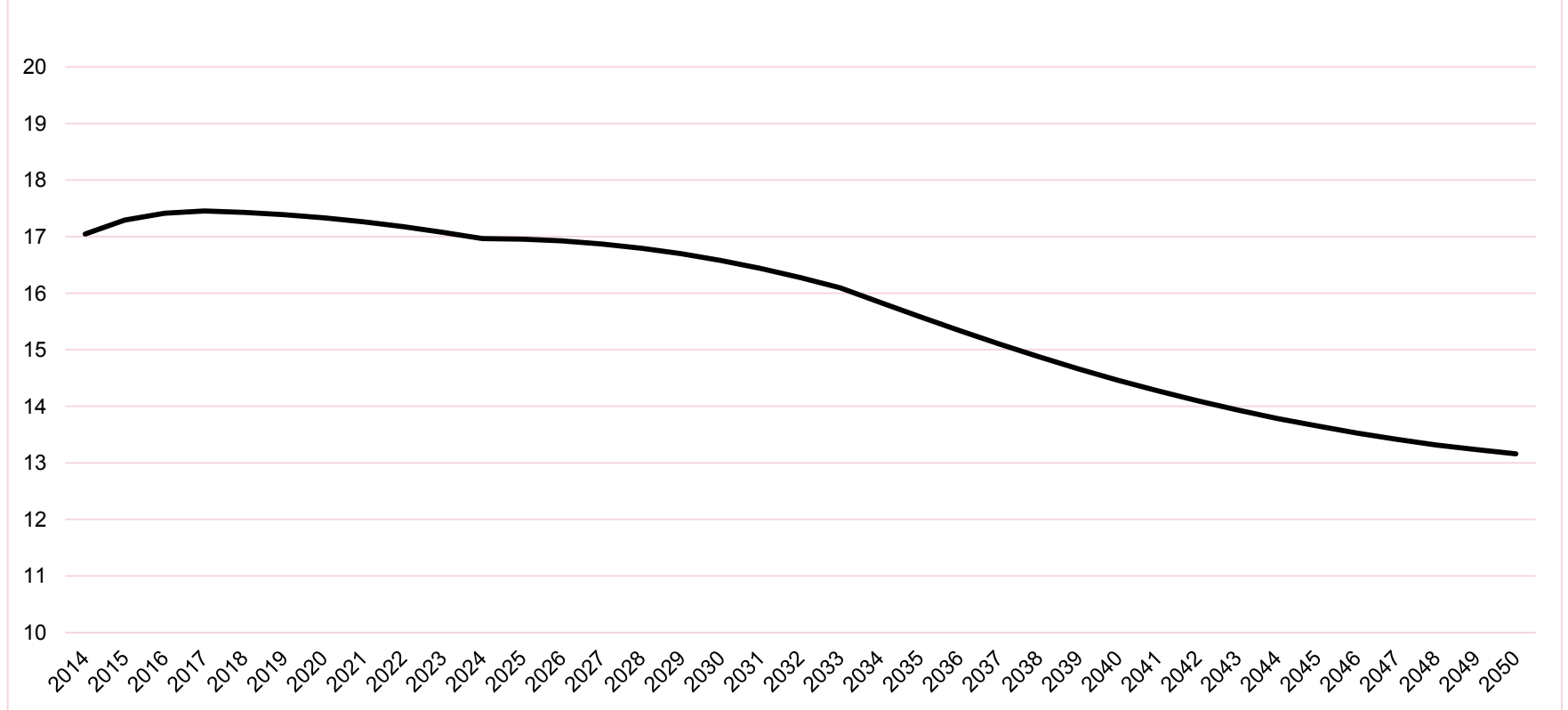


Figura elaborata da M. Tancioni, tratta da F. R. Pizzuti (a cura di), *Rapporto sullo stato sociale 2015*, Edizioni Simone, Napoli, 2015, pag. 424

**Fig. 2. Rapporti % dell' importo medio di pensione IVS con il salario medio (lin. continua) e il PIL pro capite (lin. tratteggiata)**

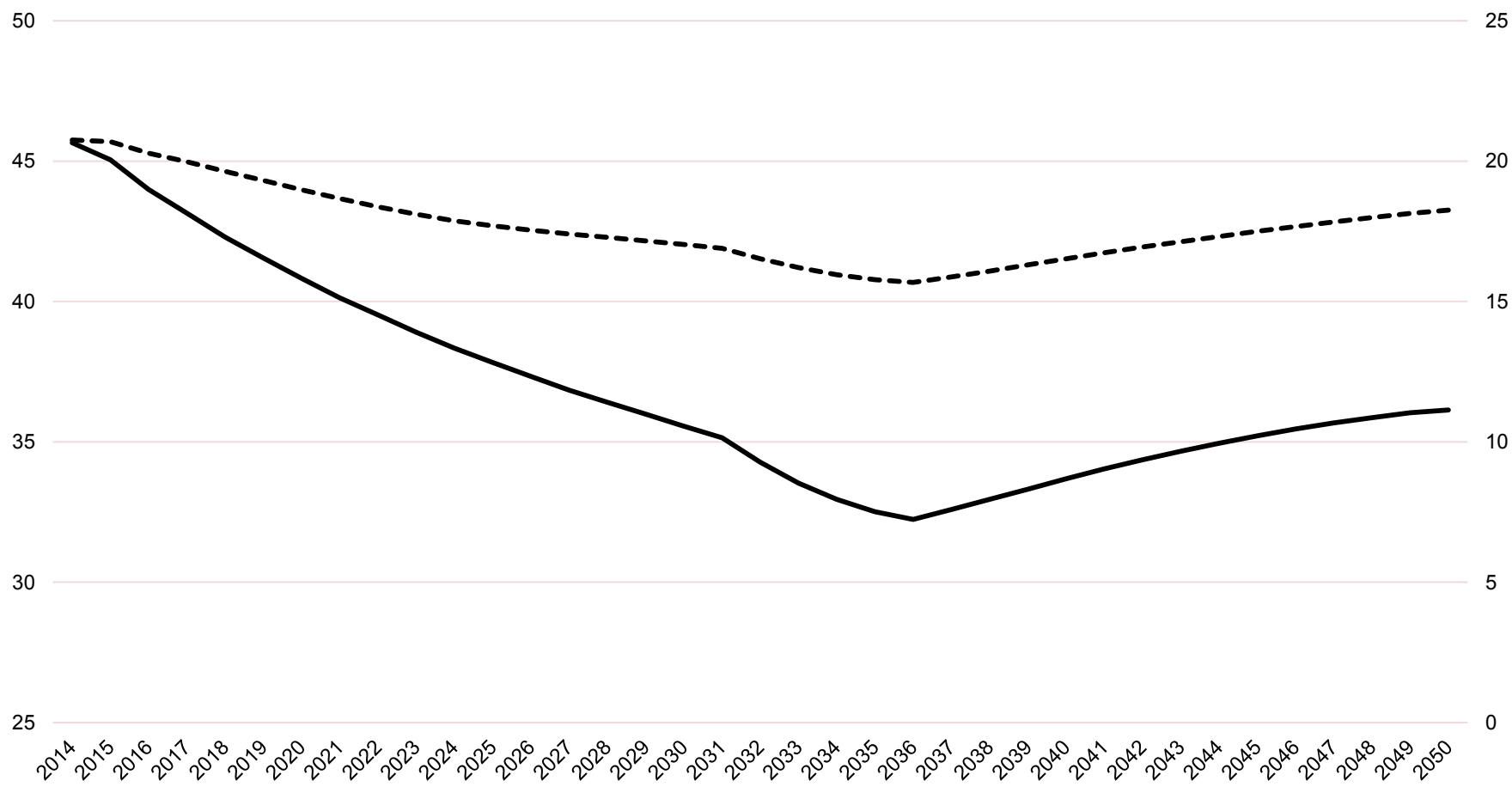


Figura elaborata da M. Tancioni, tratta da F. R. Pizzuti (a cura di), *Rapporto sullo stato sociale 2015*, Edizioni Simone, Napoli, 2015, pag. 425

## Tabella. 1 Rendimenti annui nominali al netto di spese amministrative, spese di gestione e imposte sui rendimenti

	2001	2002	2003	2004	2005	2006	2007	2008	2009	2010	2011	2012	2013	2014
Fondi negoziali	-1,4	-4,4	5,0	4,6	7,5	3,8	2,1	-6,3	8,5	3,0	0,1	8,2	5,4	7,3
Fondi aperti	-5,6	-13,2	5,7	4,3	11,5	2,4	-0,4	-14,0	11,3	4,2	-2,4	9,0	8,1	7,5
TFR	3,2	3,5	2,8	2,5	2,6	2,4	3,1	2,7	2,0	2,6	3,5	2,9	1,7	1,3

Fonte: elaborazioni di M. Raitano su dati COVIP. Tabella 4.11, tratta da F. R. Pizzuti (a cura di), *Rapporto sullo stato sociale 2015*, Edizioni Simone, Napoli, 2015, pag. 412

### Fig. 3 Tassi di rendimento nominali netti di Fondi pensione negoziali e tasso di rivalutazione del TFR nel periodo 1999-2014

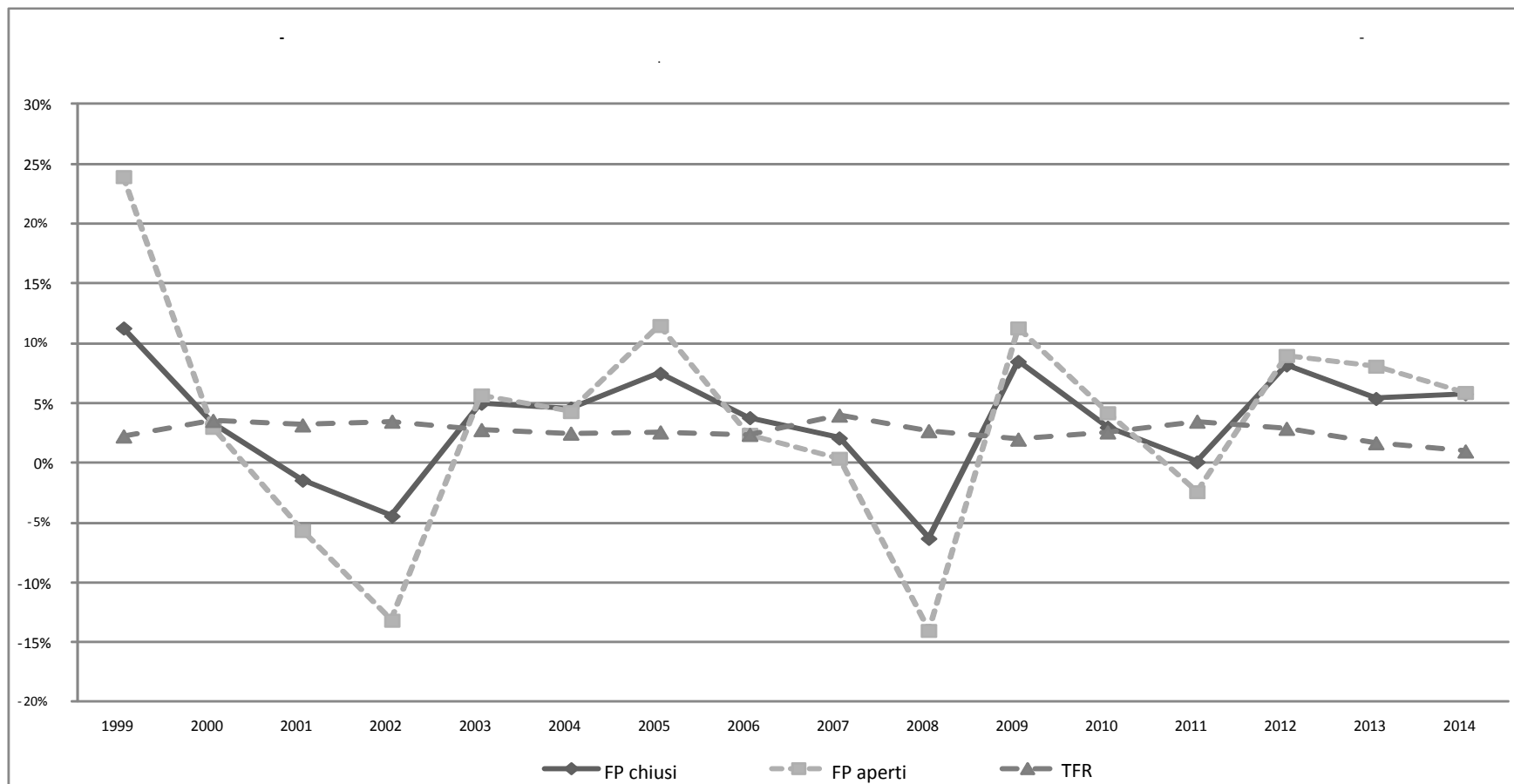


Figura elaborata da M. Raitano su dati Covip, tratta da F. R. Pizzuti (a cura di), *Rapporto sullo stato sociale 2015*, Edizioni Simone, Napoli, 2015, pag. 413

**Tab. 2 - Indicatore sintetico dei costi annui (*in percentuale del patrimonio*) per numero di anni di adesione al fondo (*valori medi*)**

	<b>Periodo di permanenza</b>			
	<b>2 anni</b>	<b>5 anni</b>	<b>10 anni</b>	<b>35 anni</b>
Fondi negoziali	0,9	0,5	0,4	0,2
Fondi aperti	2,1	1,4	1,2	1,1
Polizze individuali pensionistiche	3,5	2,3	1,8	1,5

Fonte: Dati COVIP