



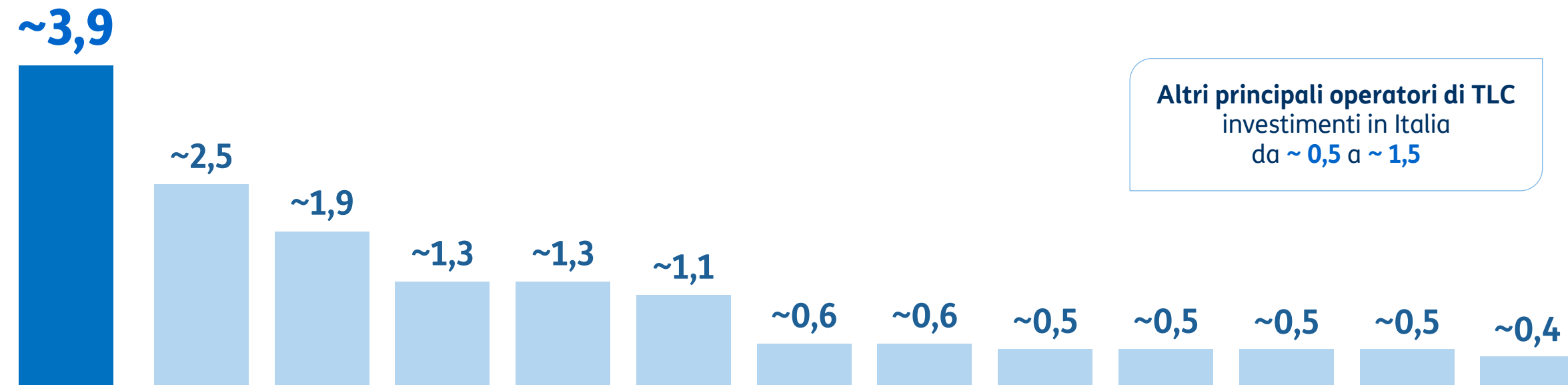
Roma, 26 maggio 2016

Gruppo Telecom Italia

 **TIM**

Telecom Italia, l'impresa italiana che investe di più in Italia

Società quotate: investimenti in Italia, anno 2015 dati in miliardi di euro



Società quotate utilizzate per il benchmark in ordine alfabetico:
Atlantia, Edison, Enel, ENI, Finmeccanica, Luxottica, Mediaset, Pirelli,
Poste italiane, Saipem, Snam, Terna

Fonte: Presentazioni finanziarie e Bilanci 2015 (o ultimo anno disponibile alla data del 30 aprile 2016). Sono riportati investimenti di Gruppo se non disponibile il dettaglio Italia.

Nota:

- **FCA Group** - società con sede in Olanda non è stata inclusa nel benchmark.
- **Vodafone Italia:** investimenti stimati sommando il semestre dell'anno fiscale 2014-2015 e il semestre dell'anno fiscale 2015-2016
- **Pirelli** non è più quotata dalla fine del 2015, ma è stata inclusa nel benchmark perché quotata per la gran parte dell'anno



Il nuovo piano industriale 2016-2018: gli investimenti innovativi

Il piano industriale della società prevede uno dei più alti livelli di investimenti mai effettuati

INVESTIMENTI INNOVATIVI

6,7 €miliardi

~5 €miliardi nel piano precedente

di cui

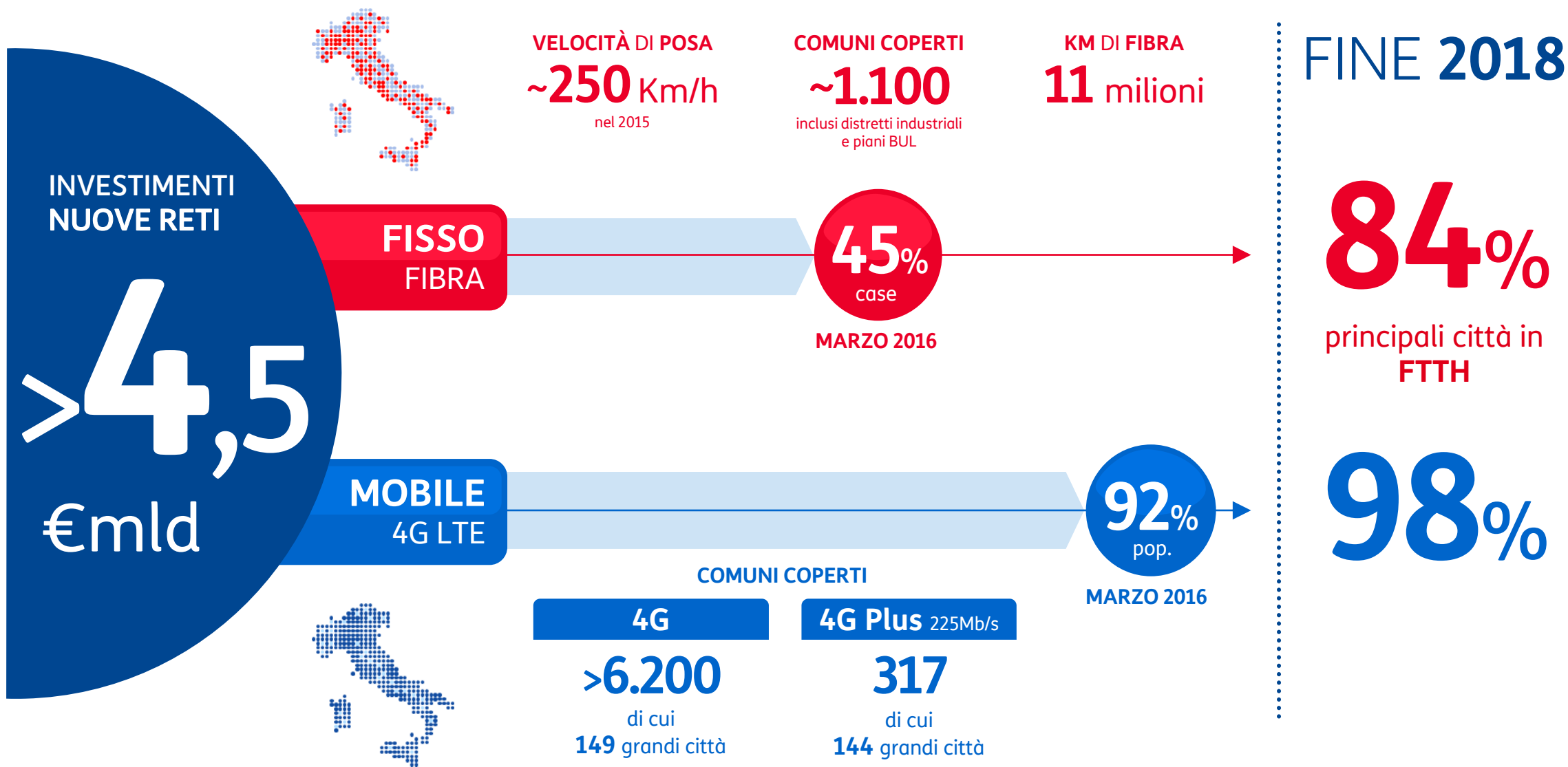
INVESTIMENTI IN RETI NUOVA GENERAZIONE

>4,5 €miliardi

~3.8 €miliardi nel piano precedente

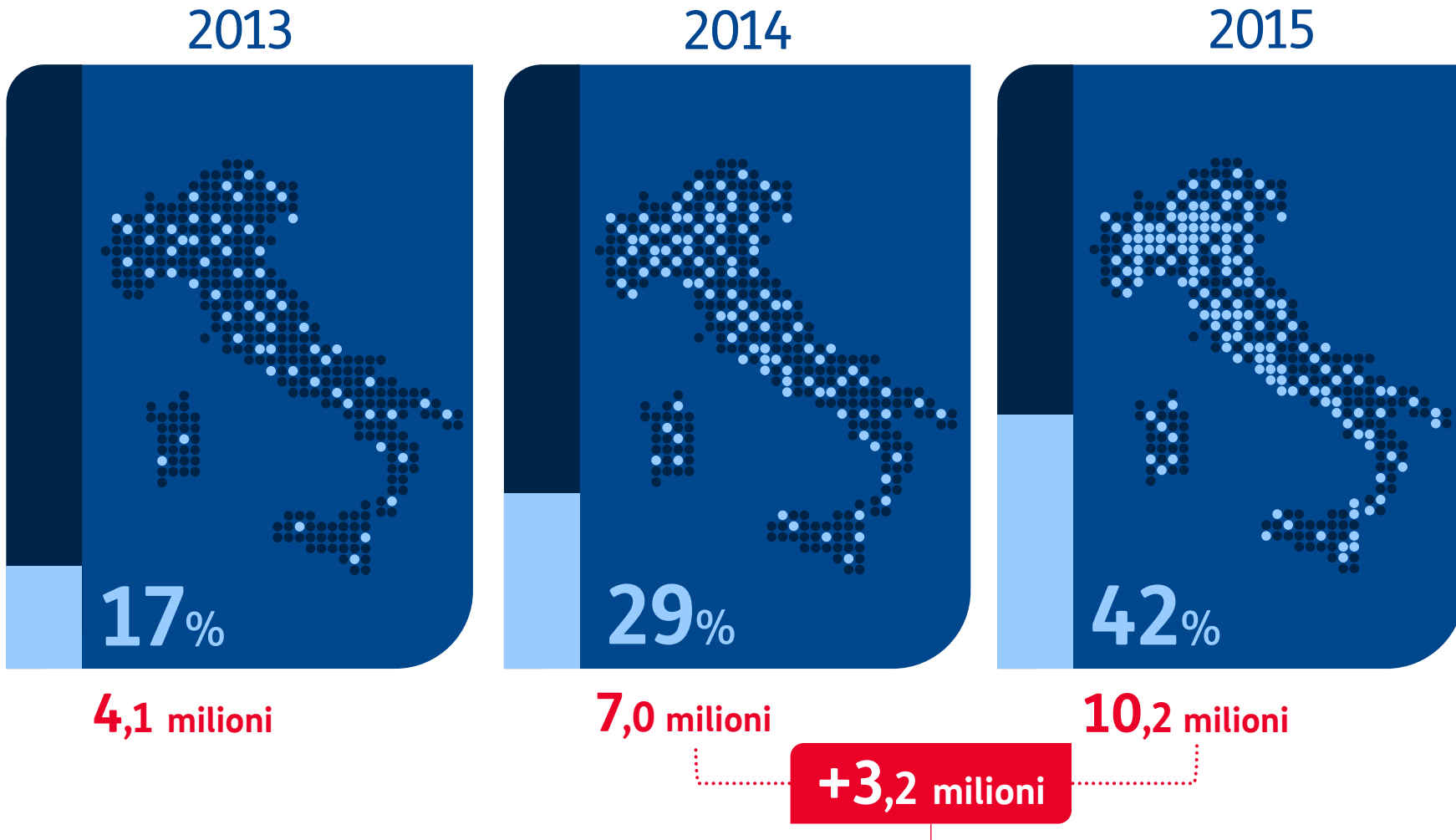
IL FOCUS DELL'INNOVAZIONE RESTA SULLE RETI

Il nostro piano di investimenti 2016-2018 e i risultati di copertura a marzo 2016



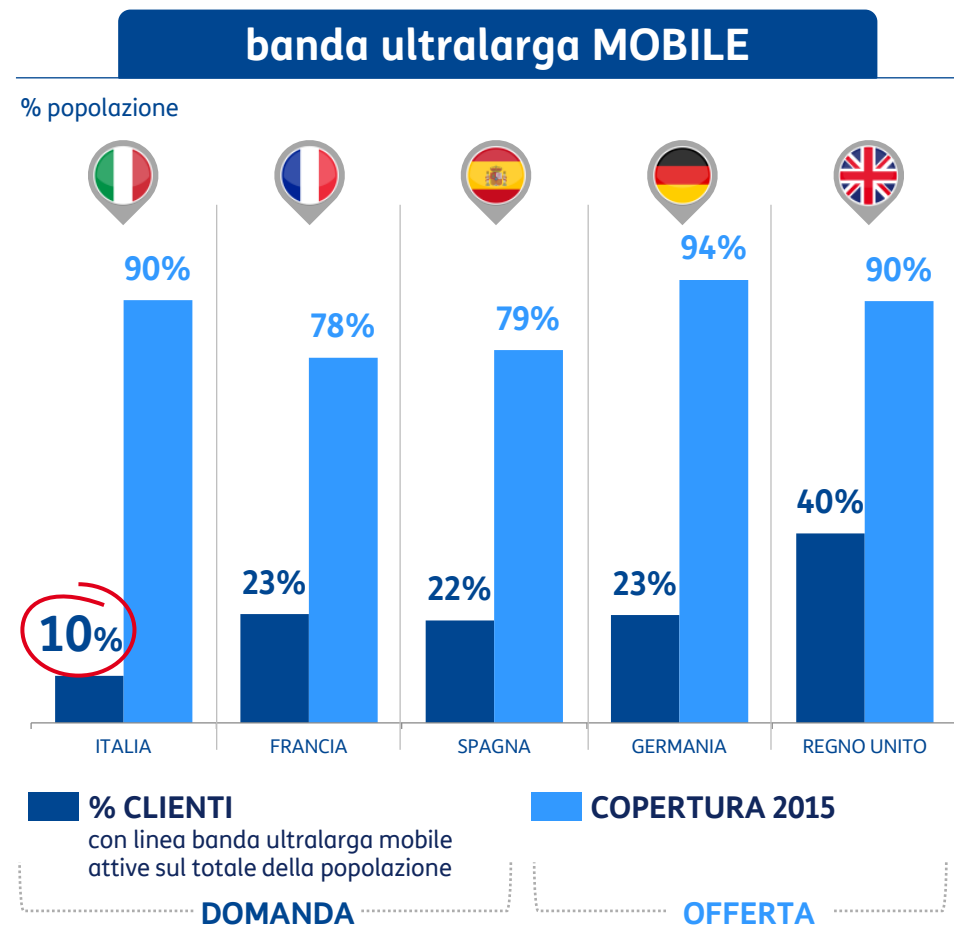
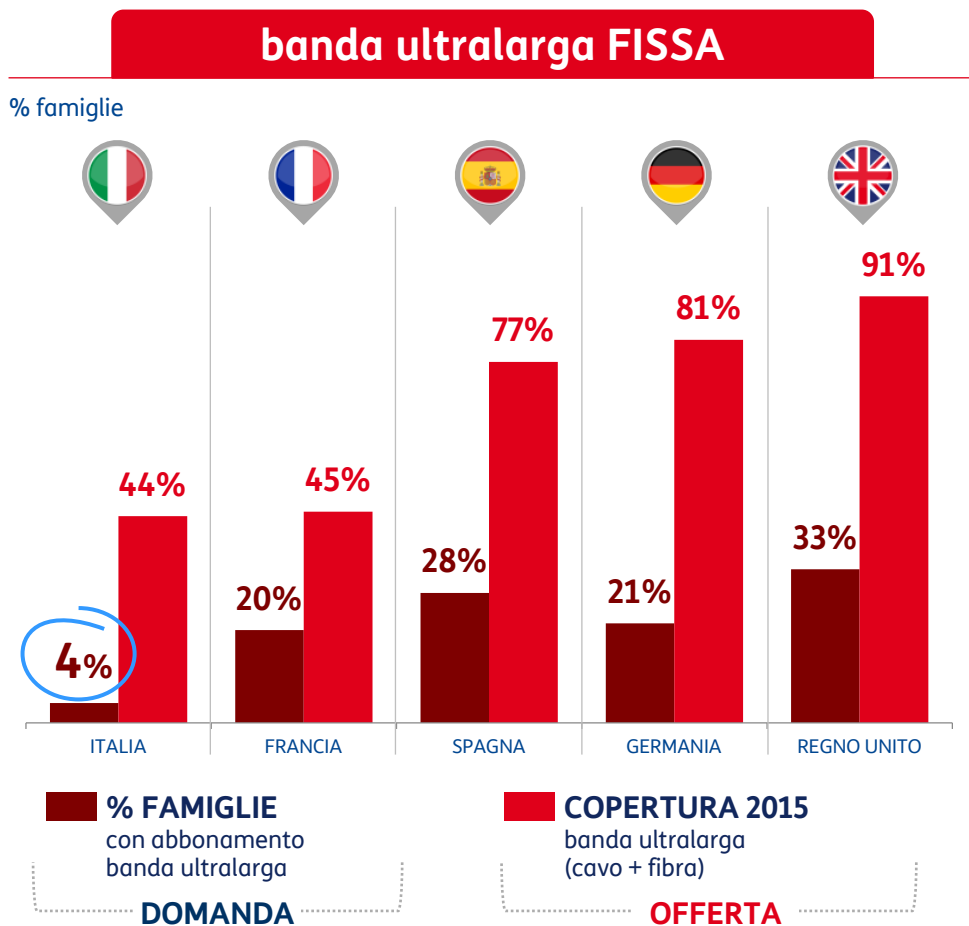
Solo nell'ultimo anno abbiamo coperto più di 3 milioni di case

Copertura banda ultralarga in Italia (case raggiunte)



Banda ultralarga fissa e mobile: dati aggregati per paese

Fonte Commissione Europea a giugno 2015



Fonti (aggiornate a Giugno 2015)

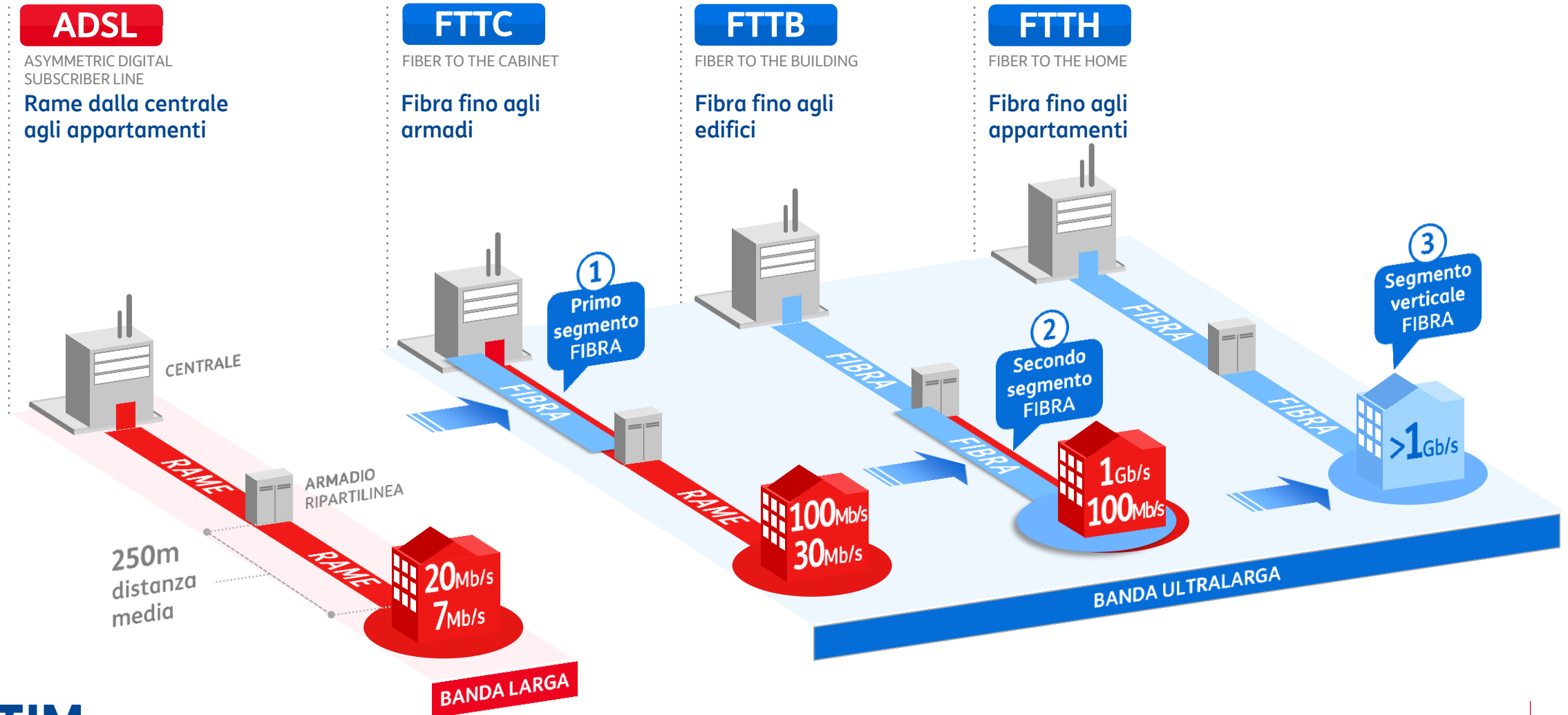
- Dati di **copertura**: Commissione Europea - Dati **domanda**: elaborazione su dati Commissione Europea/Eurostat,
- Sono state considerate tutte le linee di nuova generazione (FttH, FttB, VDSL, Cavo DOCSIS 3.0 ed altre tecnologie)

Fonti (aggiornate a Giugno 2015)

- Dati di **copertura**: Commissione Europea - Dati **domanda**: elaborazione su dati GSMA

Architetture di rete

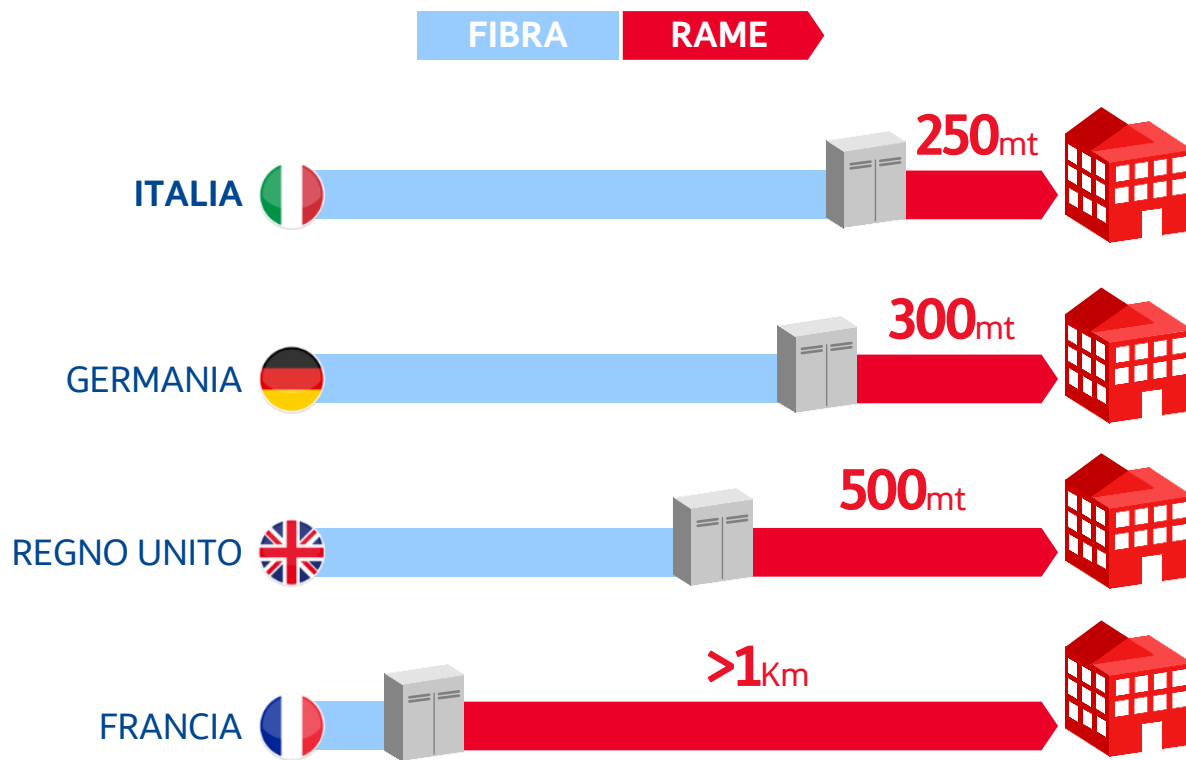
Dal rame alla fibra con tre soluzioni complementari e scalabili!



Le caratteristiche del FTTC in Italia

In Italia la distanza media tra l'armadio e le abitazioni è tra le più corte in Europa

FTTC: distanza media tra armadio e abitazione



Velocità download su doppini <250 mt

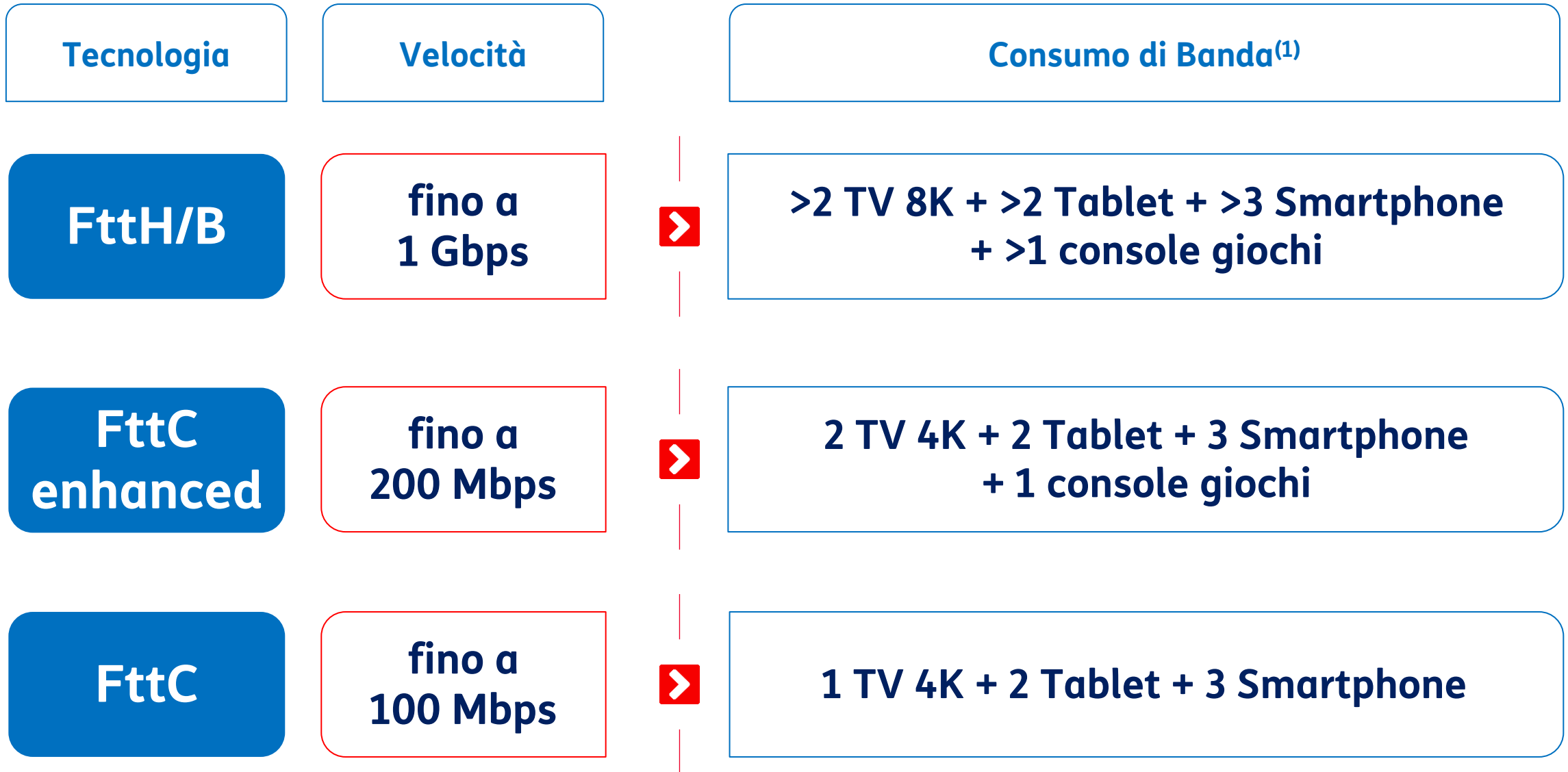
VDSL	100 Mb/s
VDSL + VECTORING	100-150 Mb/s
VDSL-E + VECTORING	350 Mb/s
G.FAST (per tratti 50-150m)	350-450 Mb/s



UNA TRATTA IN RAME
CORTA PUO' PERMETTERE DI
ARRIVARE FINO A 500 Mb/s

Fonte: Alcatel Lucent

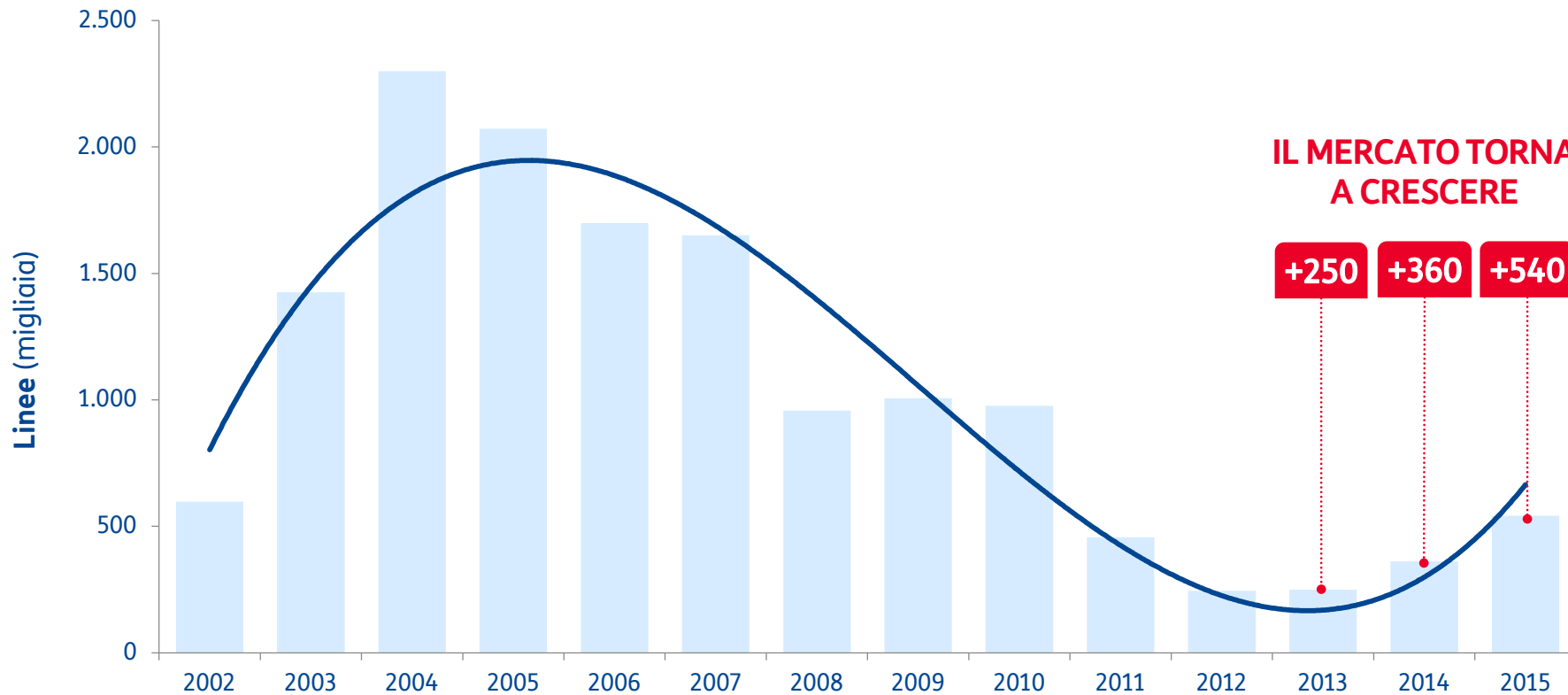
Diversi scenari di consumo di banda



La banda larga torna a crescere anche con la fibra

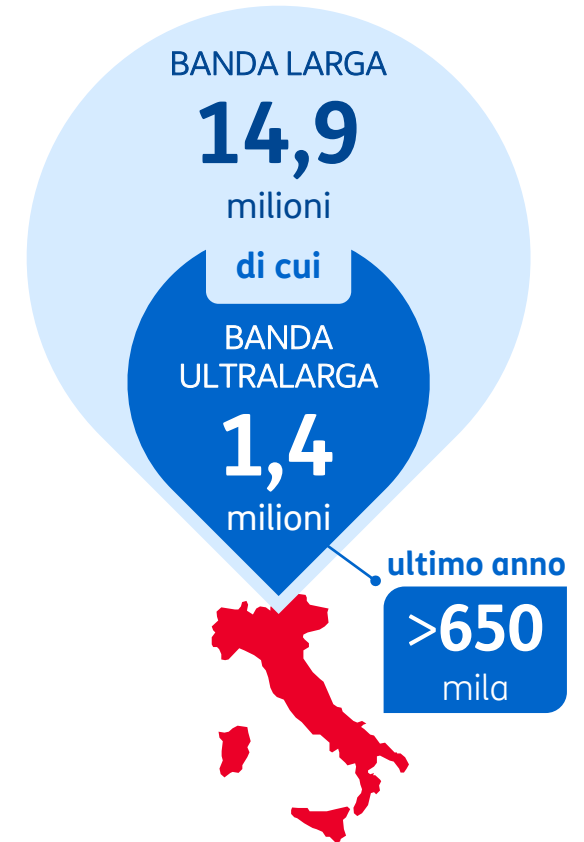
Negli **ultimi tre anni** è aumentato il numero di nuove linee

Incremento annuale del numero di linee a banda larga e ultralarga



Fonte: elaborazione su dati AGCOM, Commissione Europea, ECTA

Totale linee al 2015



Grazie