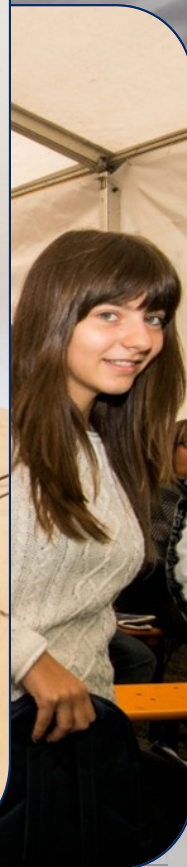
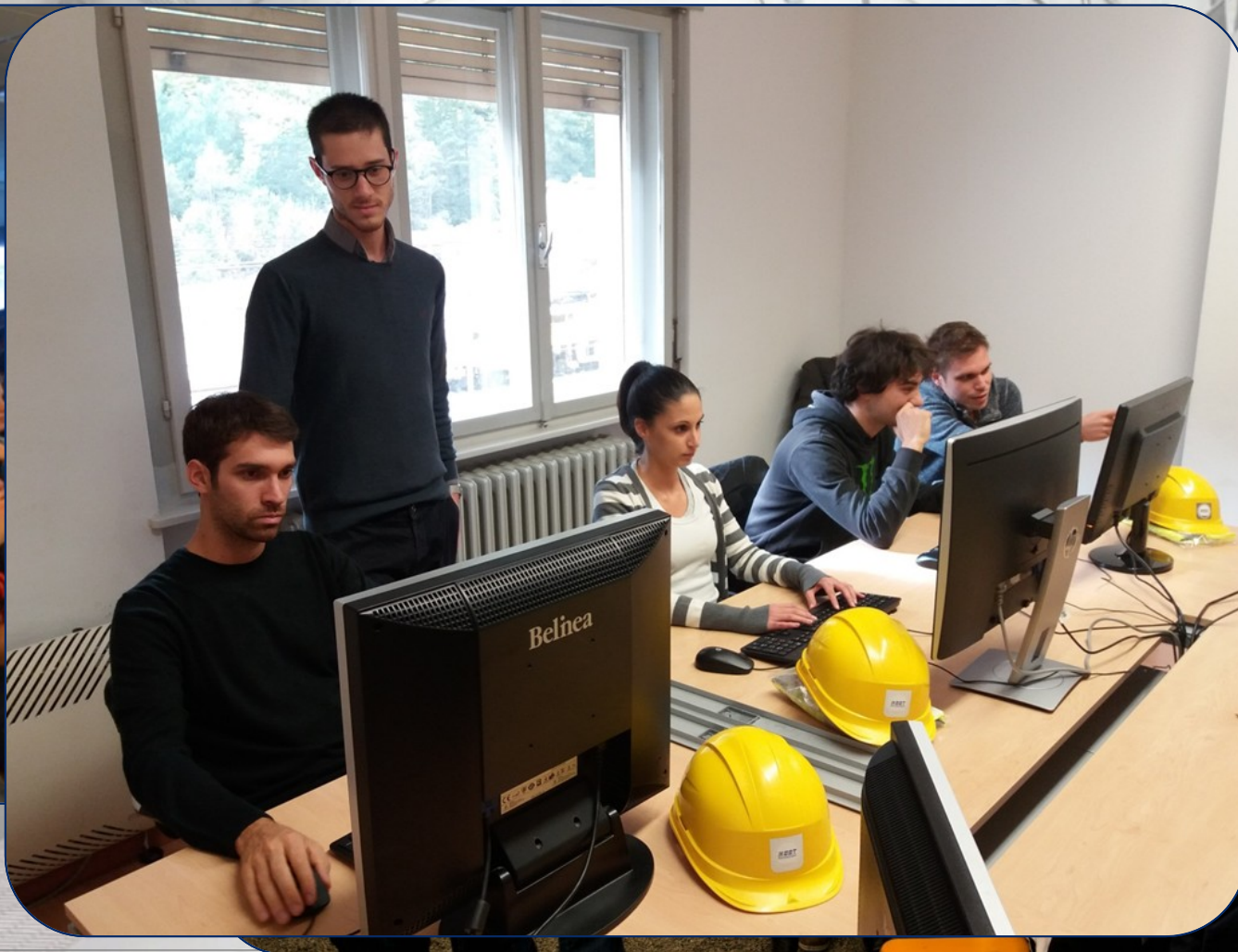


# GIORNATA DELLE PORTE APERTE 2017

## TAG DES OFFENEN TUNNELS 2017



# PROGETTO SCUOLA *DAS SCHULPROJEKT*



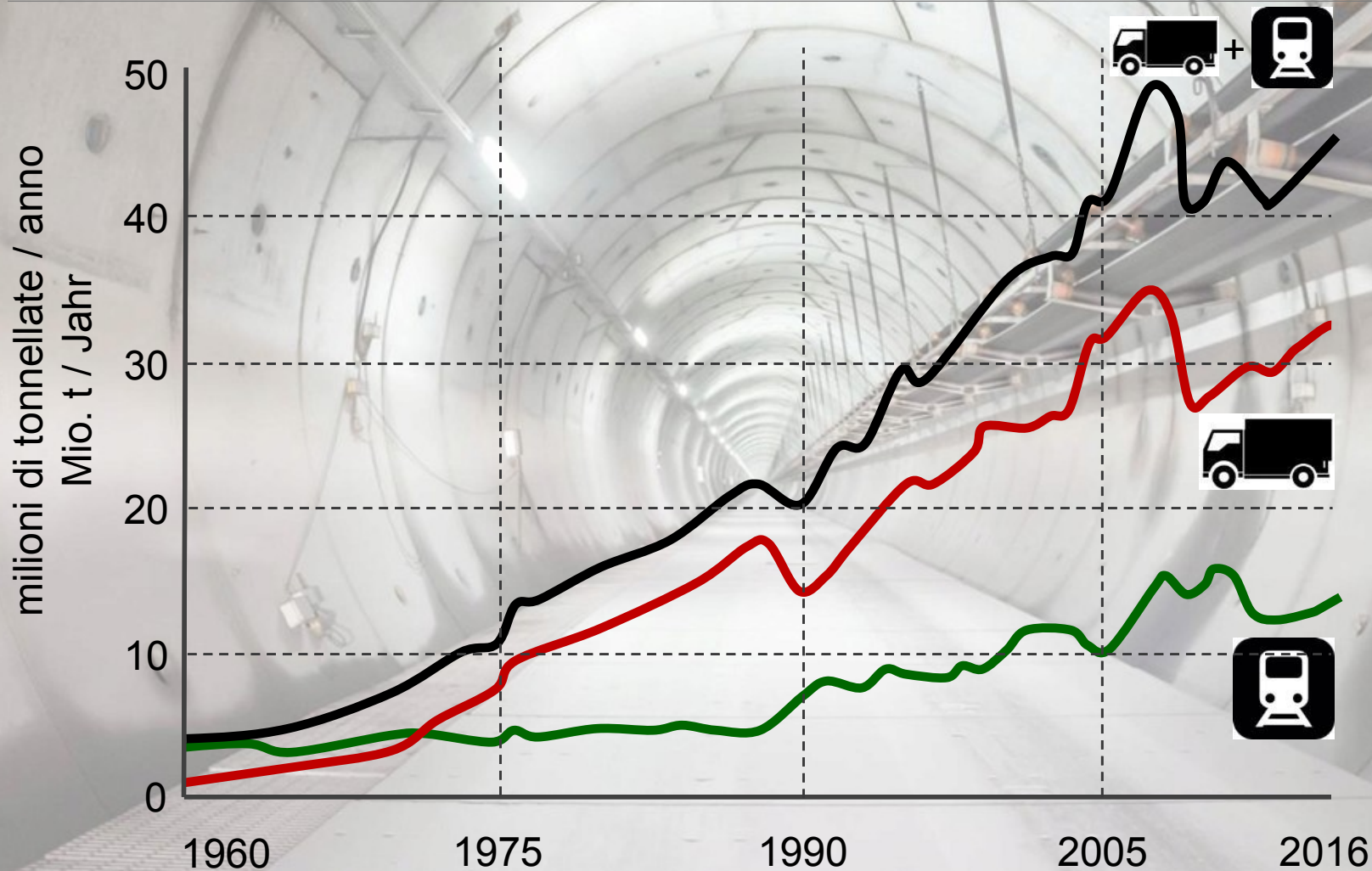
**IL TRAFFICO AL BRENNERO**  
***DER VERKEHR AN DER BRENNERACHSE***



# IL RISCALDAMENTO GLOBALE *DIE GLOBALE ERWÄRMUNG*



# IL TRASPORTO MERCI AL BRENNERO *DER WARENVERKEHR AM BRENNNER*



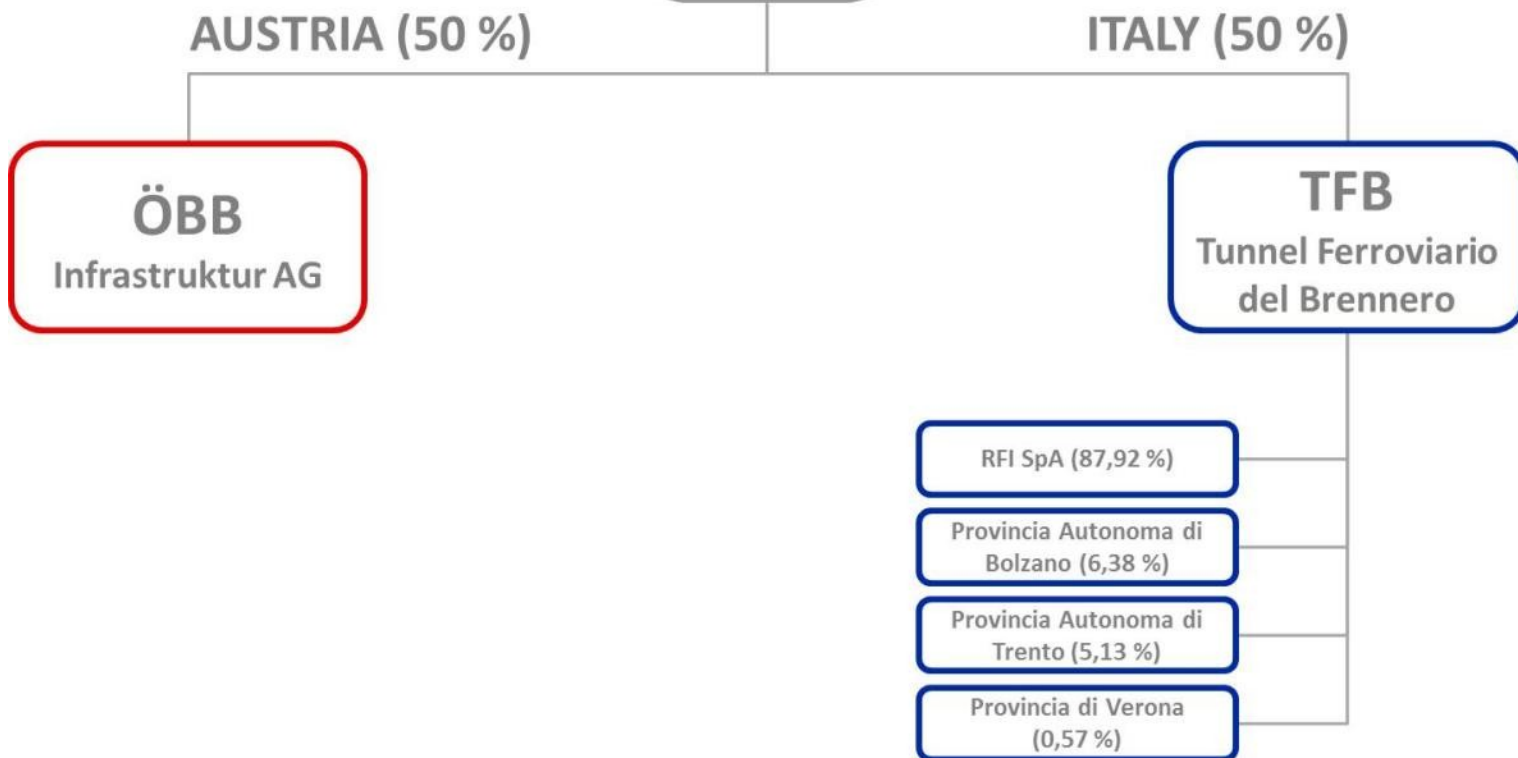


Austria

Italy



# LA COMPAGINE SOCIETARIA DIE PROJEKTGESELLSCHAFT





# GOVERNANCE BBT SE

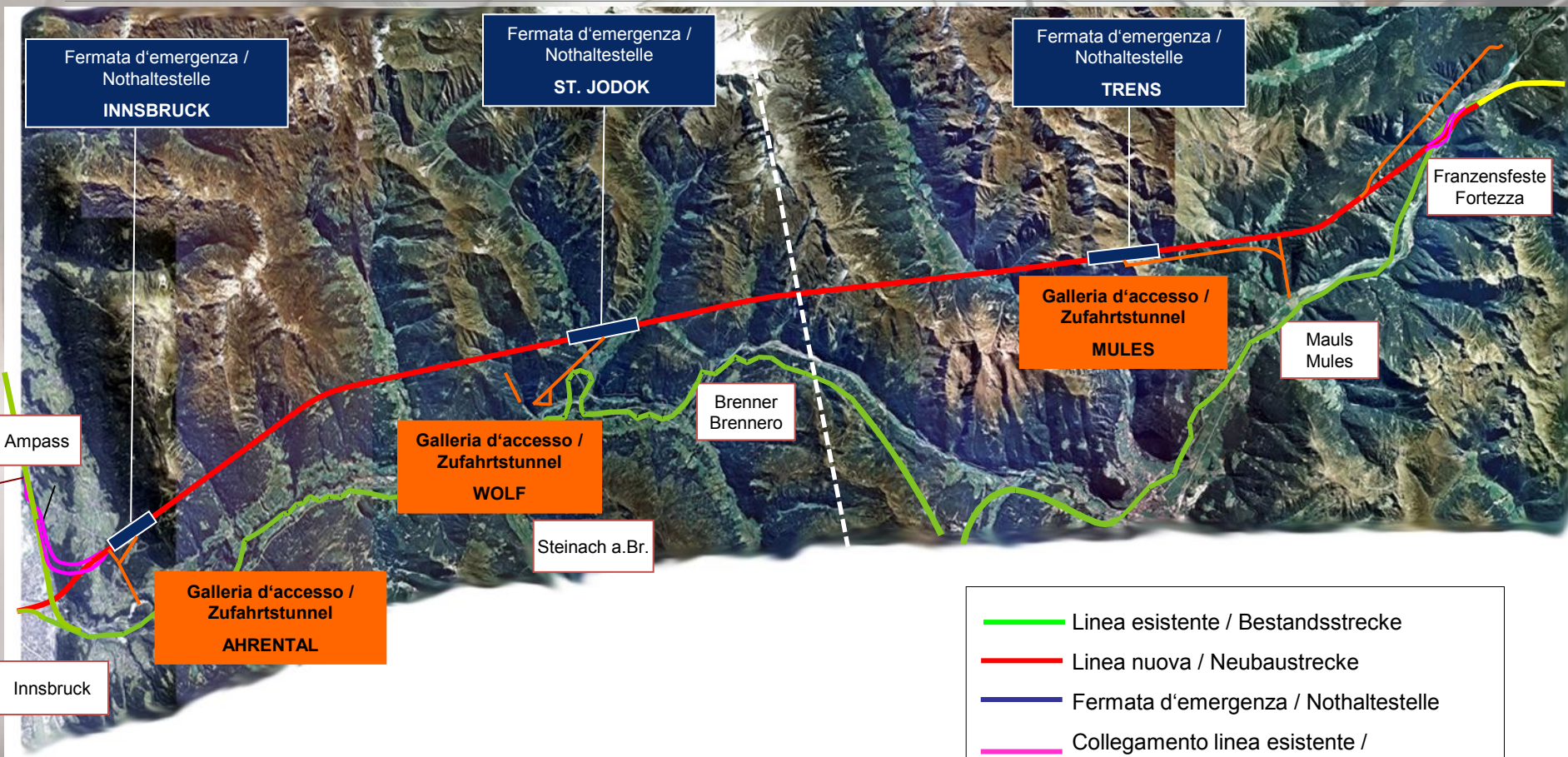
## **GOVERNANCE BBT SE**



	<i>IT</i>	<i>AT</i>
<b>Assemblea dei Soci</b>	TFB	ÖBB
		
<b>Consiglio di Sorveglianza</b>	6 membri	6 membri
		
<b>Consiglio di Gestione</b>	Raffaele Zurlo	Konrad Bergmeister

# IL TRACCIATO

## DIE STRECKENFÜHRUNG



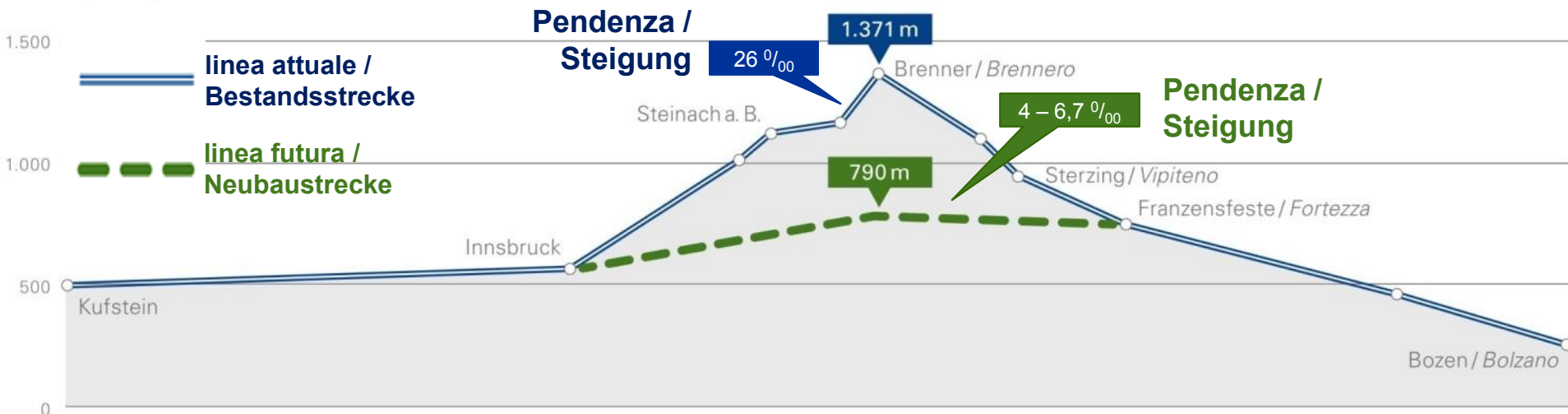
- Linea esistente / Bestandsstrecke
- Linea nuova / Neubaustrecke
- Fermata d'emergenza / Nothaltestelle
- Collegamento linea esistente / Verbindungstunnel
- Galleria d'accesso / Zufahrtstunnel

# IL PROFILO LONGITUDINALE

## DAS LÄNGSPROFIL

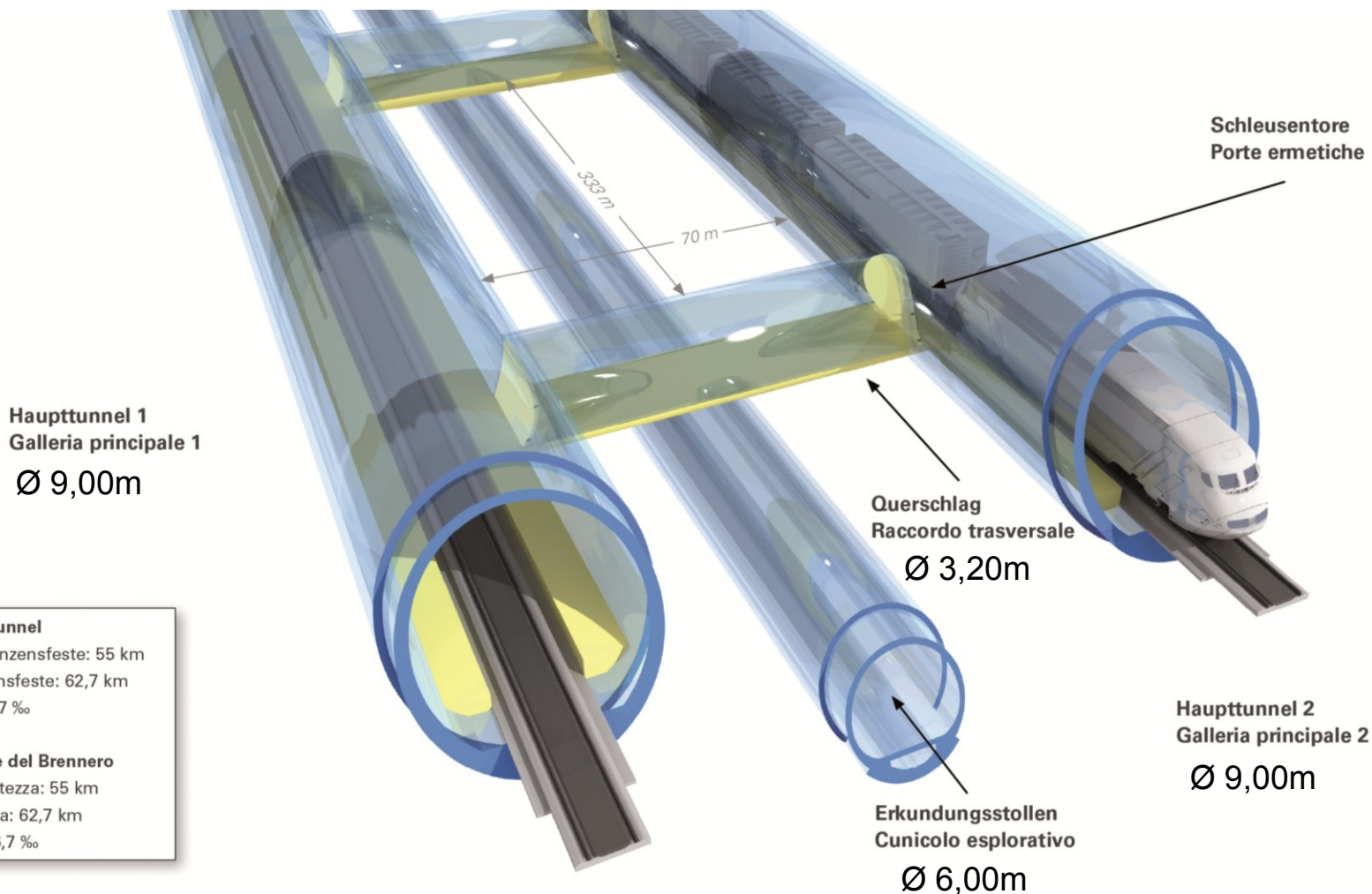


Höhe (m ü. d. M.)  
altitudine (m s.l.m.)



Treni merci Güterzüge	Lunghezza linea Streckenlänge	Loco- motori Loko- motiven	Lunghezza treni Zuglänge	Massa rimorchiabile Zuglast	Peso per asse Achslast	Percorrenza (merci) Fahrzeit (Güter)	Percorrenza (passeggeri) Fahrzeit (Personen)
Linea attuale Bestandsstrecke	75 km	2 - 3	450 m	1200 t	22,5 ton	1h 45'	1h 20'
<b>Linea futura Neubaustrecke</b>	<b>55 km</b>	<b>1</b>	<b>750 m</b>	<b>1600 t</b>	<b>25 ton</b>	<b>35'</b>	<b>25'</b>

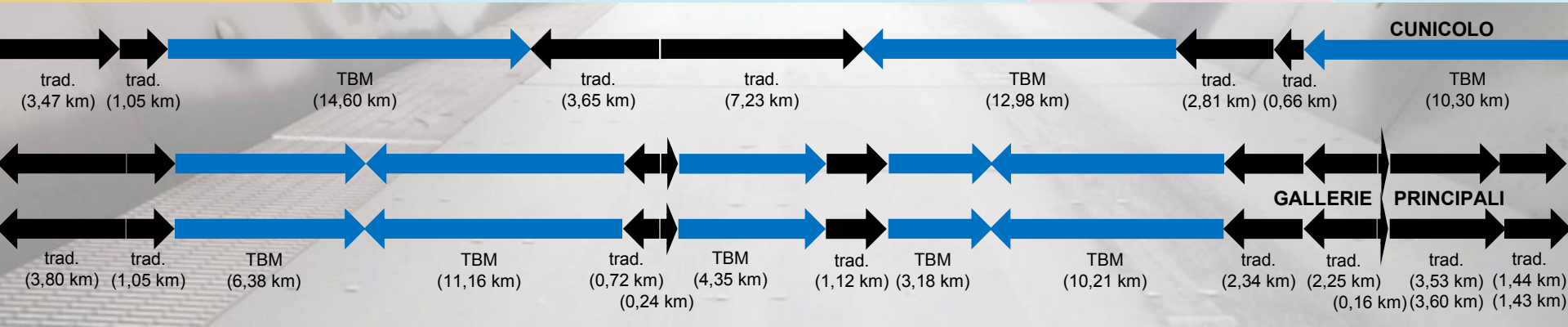
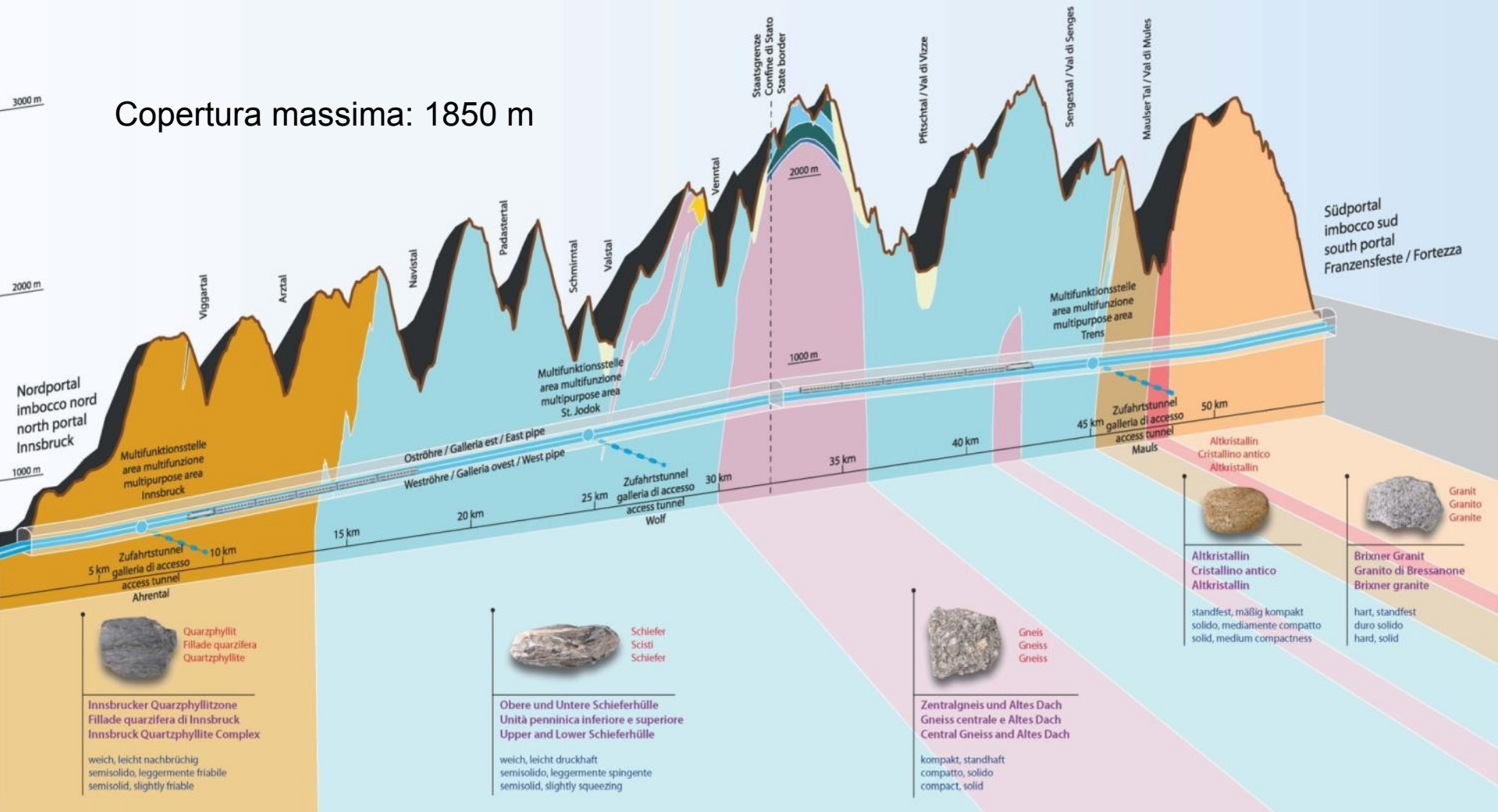
# LA SEZIONE DER QUERSCHNITT

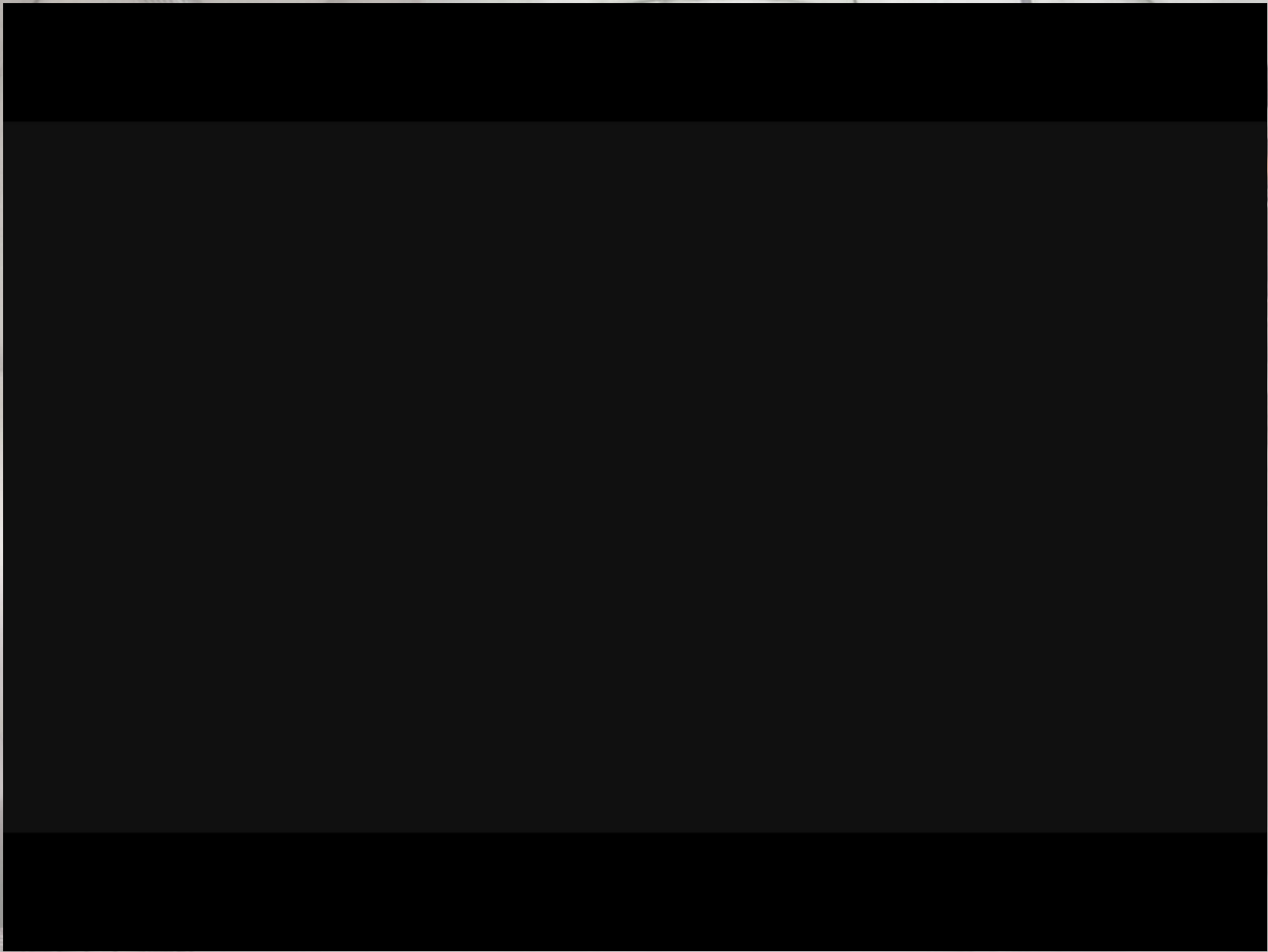


**Brenner Basistunnel**  
Innsbruck – Franzensfeste: 55 km  
Tulfes – Franzensfeste: 62,7 km  
Neigung: 4 – 6,7 ‰

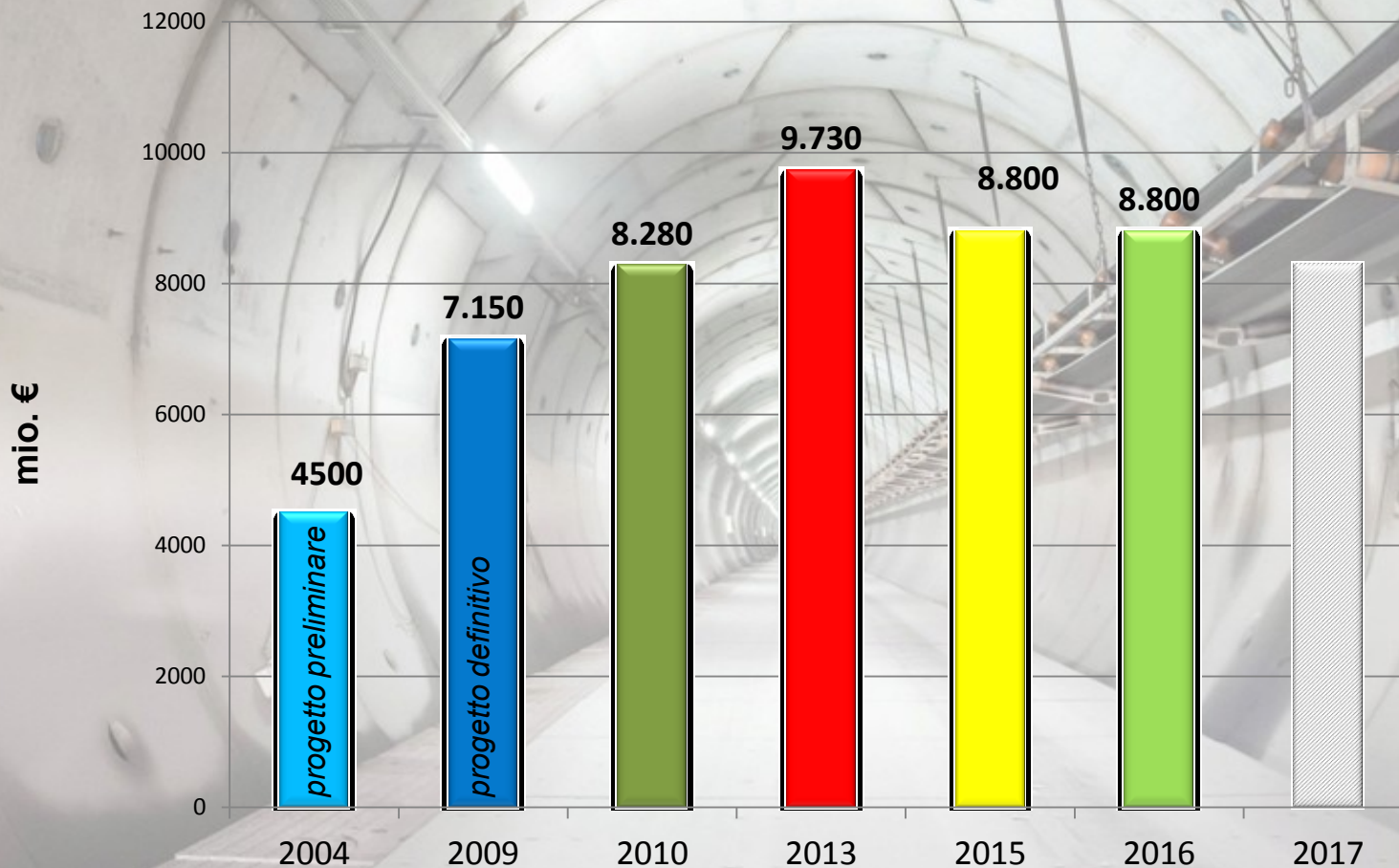
**Galleria di Base del Brennero**  
Innsbruck – Fortezza: 55 km  
Tulfes – Fortezza: 62,7 km  
Pendenza: 4 – 6,7 ‰

# Copertura massima: 1850 m





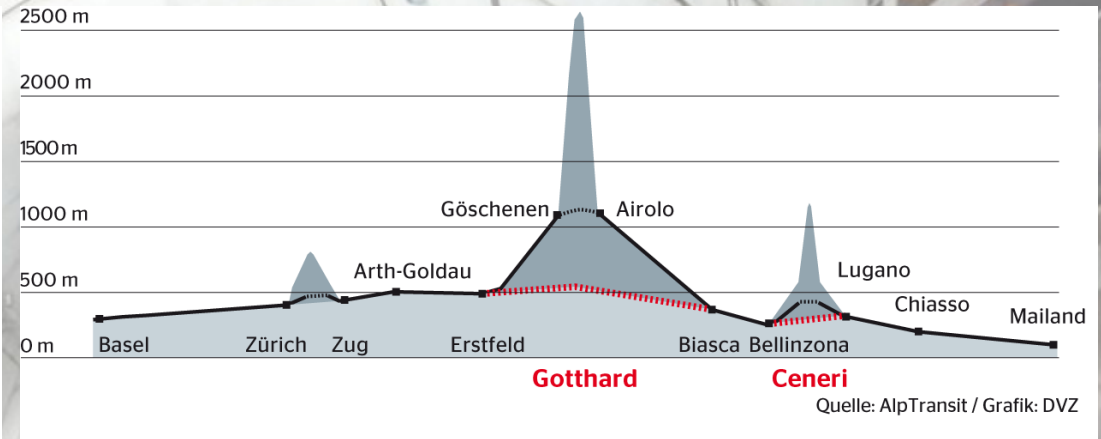
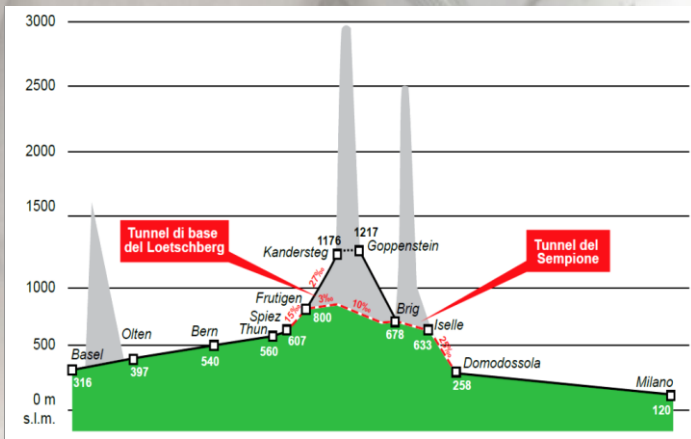
# IL COSTO A VITA INTERA *DIE GESAMTKOSTEN*





# I TUNNEL FERROVIARI IN SVIZZERA

## DIE EISENBAHNTUNNEL DER SCHWEIZ



**Lötschberg - 35 km**

**Gotthard - 57 km**

**Ceneri - 15 km**

**Fonti:**

Generelle Studie Lötschberg-Basistunnel, Emch und Berger AG, Bern, März 1989  
 Botschaft über den Bau der schweizerischen Eisenbahn-Alpentransversale (Alpentransit-Beschluss) vom 23.5.1990  
 Alptransit – Standbericht Nr. 22 (2006)

costi previsti / geplante Kosten

**1989: 1,4 Mrd. CHF**

**1999: 8 Mrd. CHF**

**2006: 1,4 Mrd. CHF**

**+264%**

**+52%**

**+50%**

**2007: 5,1 Mrd. CHF**

**2016: 12,2 Mrd. CHF**

**2020: 2,1 Mrd. CHF**  
 (stima / Schätzung)

costi ad opera conclusa / Gesamtkosten bei Bauende

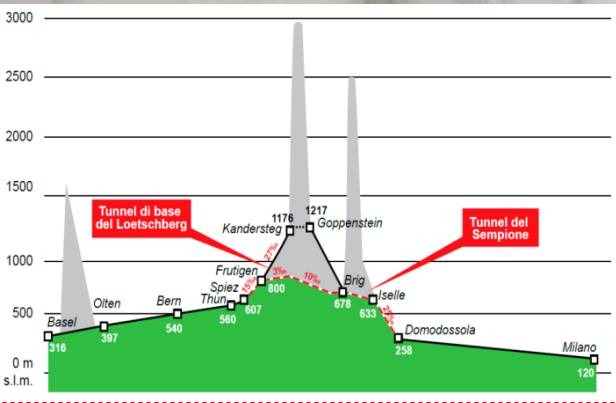
**Fonti:**

Schweizerische Eidgenossenschaft – Bundesamt für Verkehr BAV  
 Schweizerische Eidgenossenschaft – Gottardo 2016

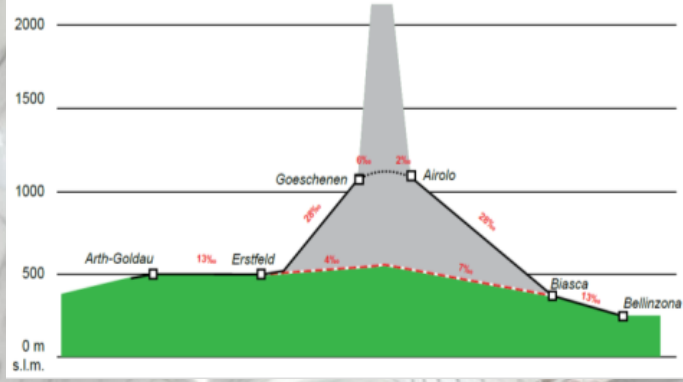


# I LUNGI TUNNEL FERROVIARI IN EUROPA

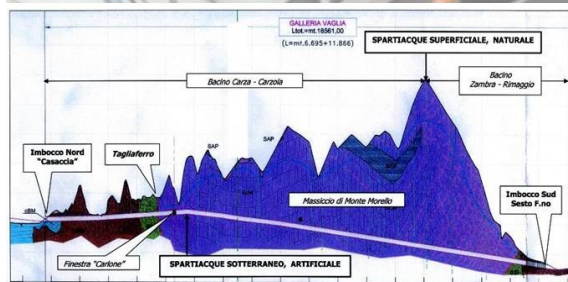
## DIE LANGEN EISENBAHNTUNNEL EUROPAS



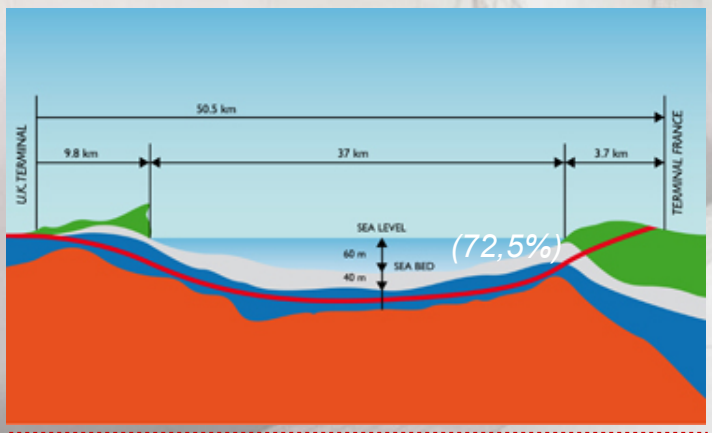
**Lötschberg (CH) - 35 km**



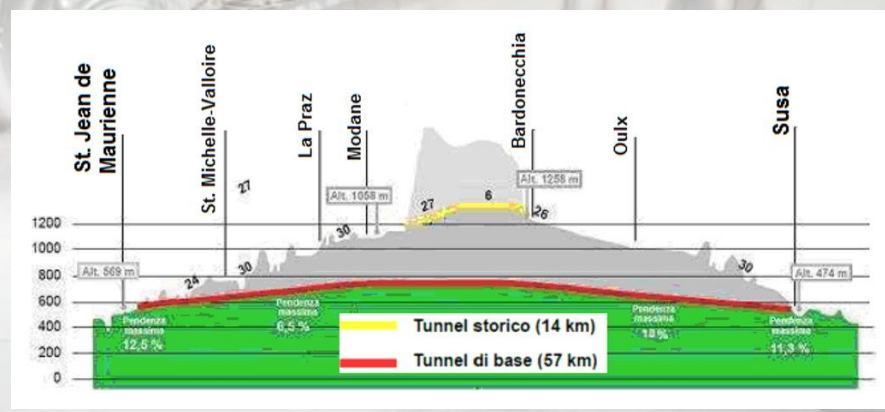
**San Gottardo (CH) - 57 km**



**Galleria di Vaglia - Alta Velocità BO - FI - 18,5 km**



**Eurotunnel (F/UK) - 50,4 km**



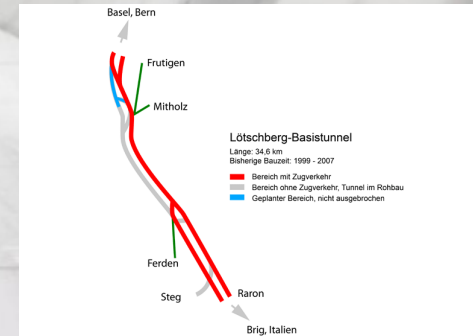
**Lione - Torino (I/F) - 57,5 km**

# I LUNGI TUNNEL FERROVIARI IN EUROPA

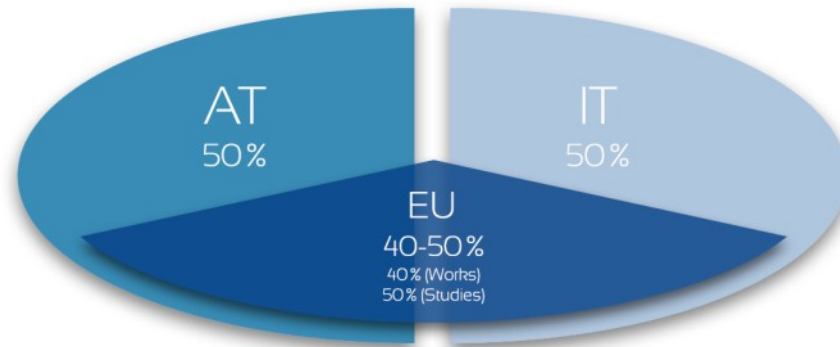
## DIE LANGEN EISENBAHNTUNNEL EUROPAS



Opera <i>Bauwerk</i>	Apertura <i>Eröffnung</i>	Costo totale <i>Gesamtkosten</i>	Lunghezza <i>Länge</i>
Eurotunnel	1994	4,65 mrd. £ (oggi equiv. ca. 15 mrd. €)	50,4 km
Lötschberg	2007	5,1 mrd. SFr	35 km (di cui 20 km a singolo binario)
Gottardo	2016	12,2 mrd. SFr	57 km
TELT	2030	8,3 mrd. €	57,5 km
Brennero	2026	8,8 mrd. €	55 km (+9)



# I FINANZIAMENTI *DIE FINANZIERUNG*



# CONTRIBUTI UNIONE EUROPEA

## Programmi EU fino al 2006

Costi fino al 31.11.2008

## Programma TEN-T 2007-2013

Costi dal 01.12.2008 al 31.12.2015

## Programma CEF 2014-2020

Costi dal 01.01.2016 al 31.12.2019



**Totale contributi UE ad oggi erogati e/o concessi  
1.583 milioni di Euro**

Rahmenplan 2017-2022  
(2016)

**Totale contributi Austria a oggi assentiti  
3.180 milioni di Euro**

# CONTRIBUTI ITALIA

Fase 2/2a

1° LC  
(2010)

1° LC  
(2010)

1° LC  
(2010)

2° LC  
(2013)

1° LC  
(2010)

3° LC  
(2015)

3° LC  
(2015)

4° LC  
(2016)

2° LC  
(2013)

4° LC  
(2016)

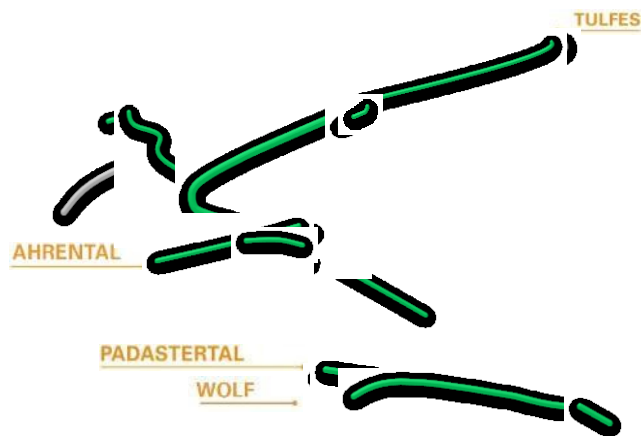
**Totale contributi Italia a oggi assentiti  
3.029 milioni di Euro**

# 18 APRILE 2011: AVVIO DELLA FASE REALIZZATIVA

## 18. APRIL 2011: BEGINN DER BAUPHASE



# STATO DI AVANZAMENTO *DER BAUFORTSCHRITT*

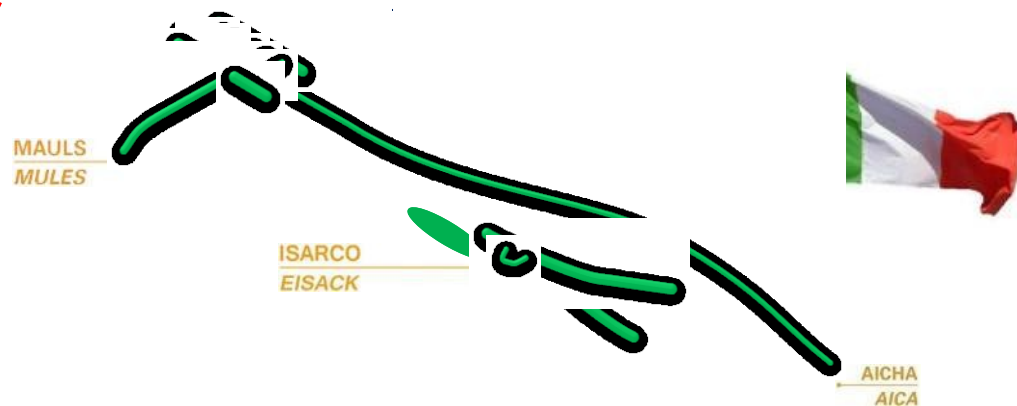


September/settembre 2017

1,3 mrd. €  
investiert/già investiti

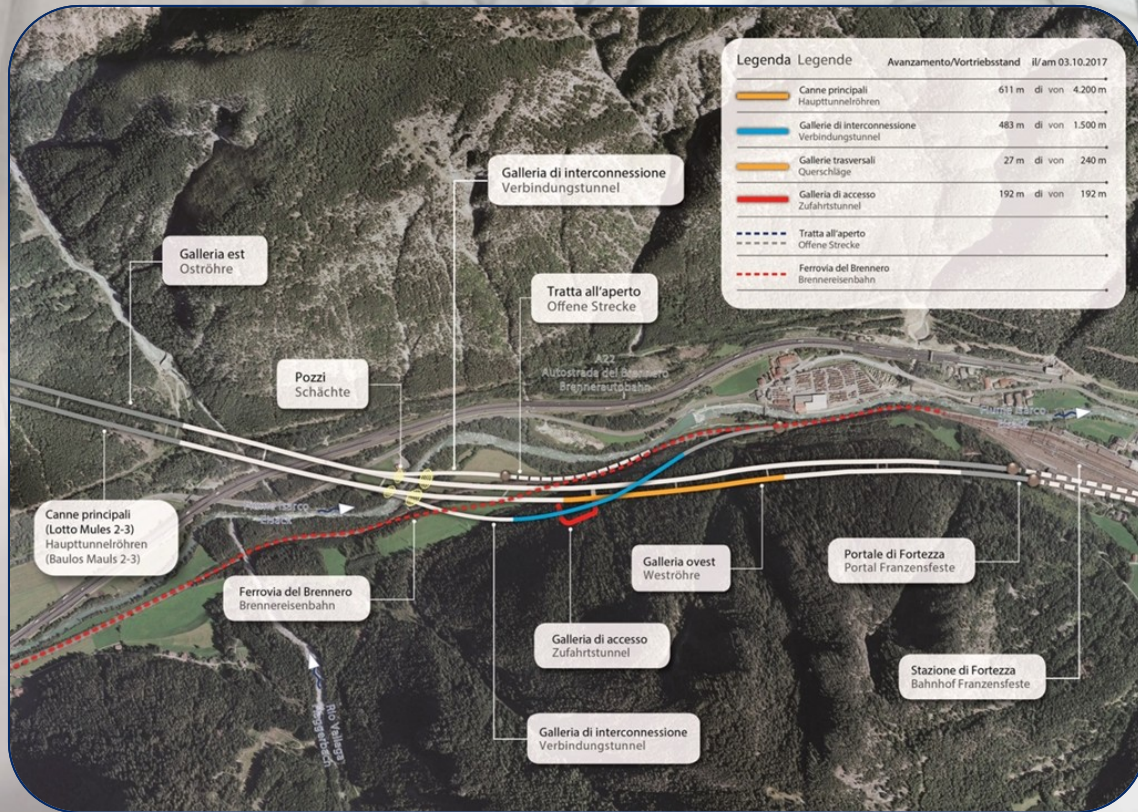
ca. 76 km  
ausgebrochen/scavati

ca. 230 km  
insgesamt/totali





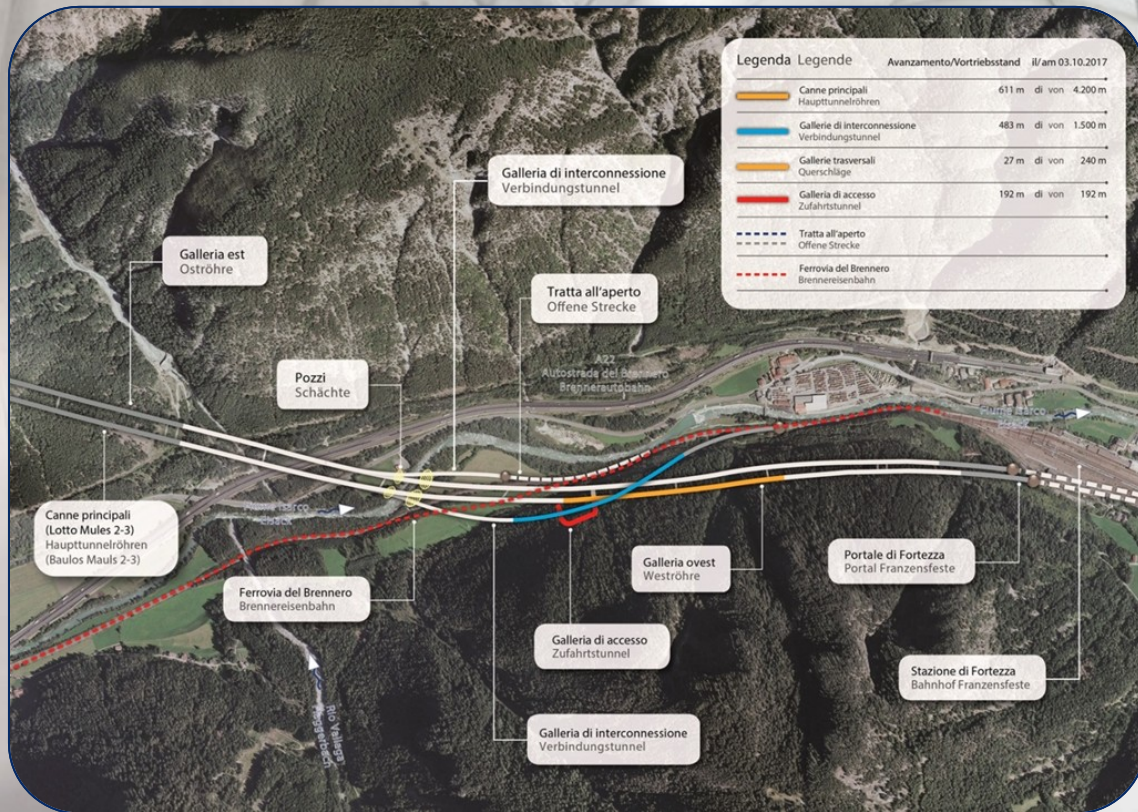
# SOTTOATTRAVERSAMENTO ISARCO DIE EISACKUNTERQUERUNG



**Gallerie di linea  
Haupttunnel  
4,2 km**

**Gallerie di  
interconnessione  
Verbindungs-  
tunnel  
1,5 km**

# SOTTOATTRAVERSAMENTO ISARCO DIE EISACKUNTERQUERUNG



**Appalto integrato su progetto definitivo BBT SE**

**offerta economicamente più vantaggiosa**

Importo a base di gara:

**365 mio. €**

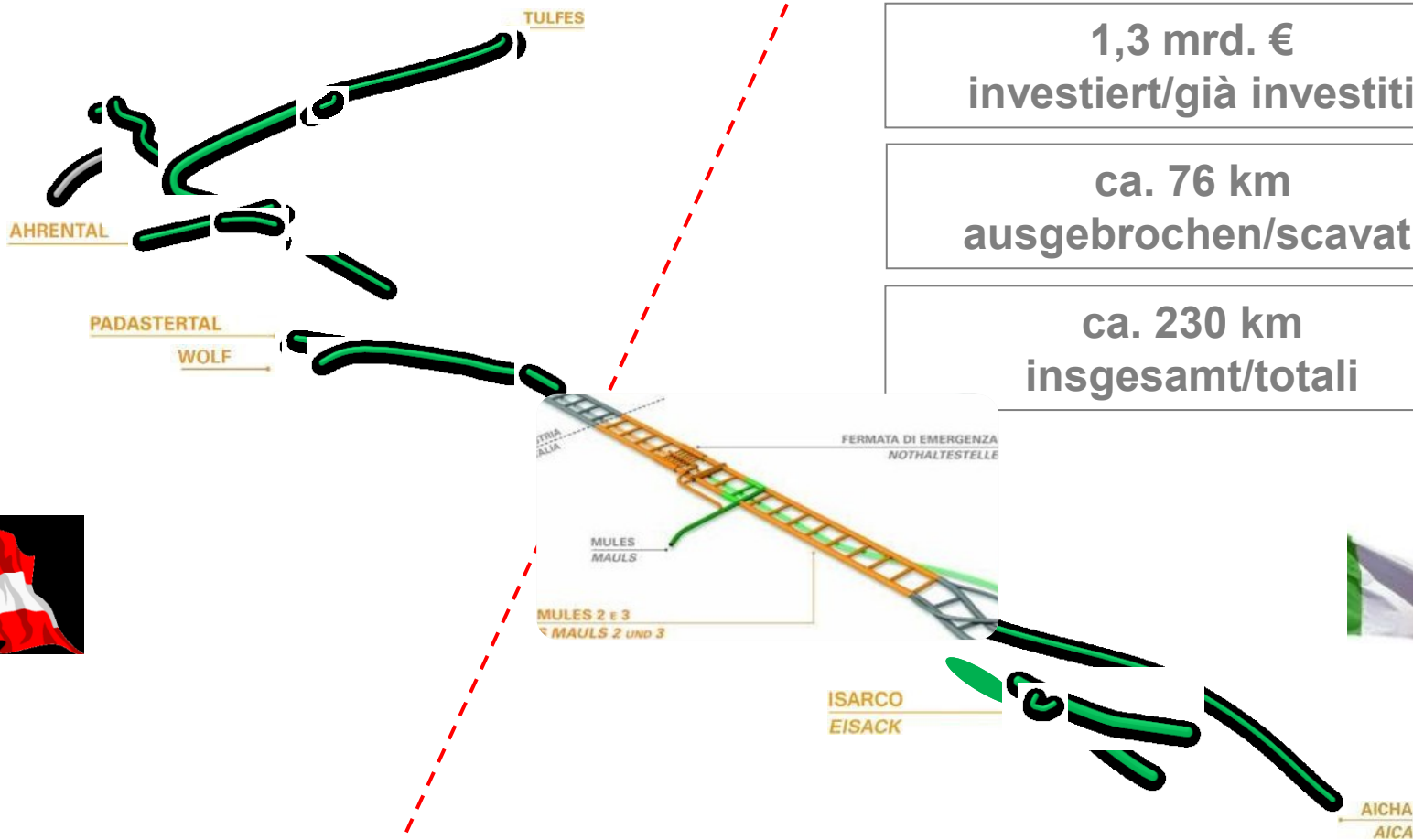
Importo di assegnazione:

**301 mio. €**

Durata d'esecuzione:

**8 anni (invece di 10)**

# STATO DI AVANZAMENTO DER BAUFORTSCHRITT



September/settembre 2017

1,3 mrd. €  
investiert/già investiti

ca. 76 km  
ausgebrochen/scavati

ca. 230 km  
insgesamt/totali





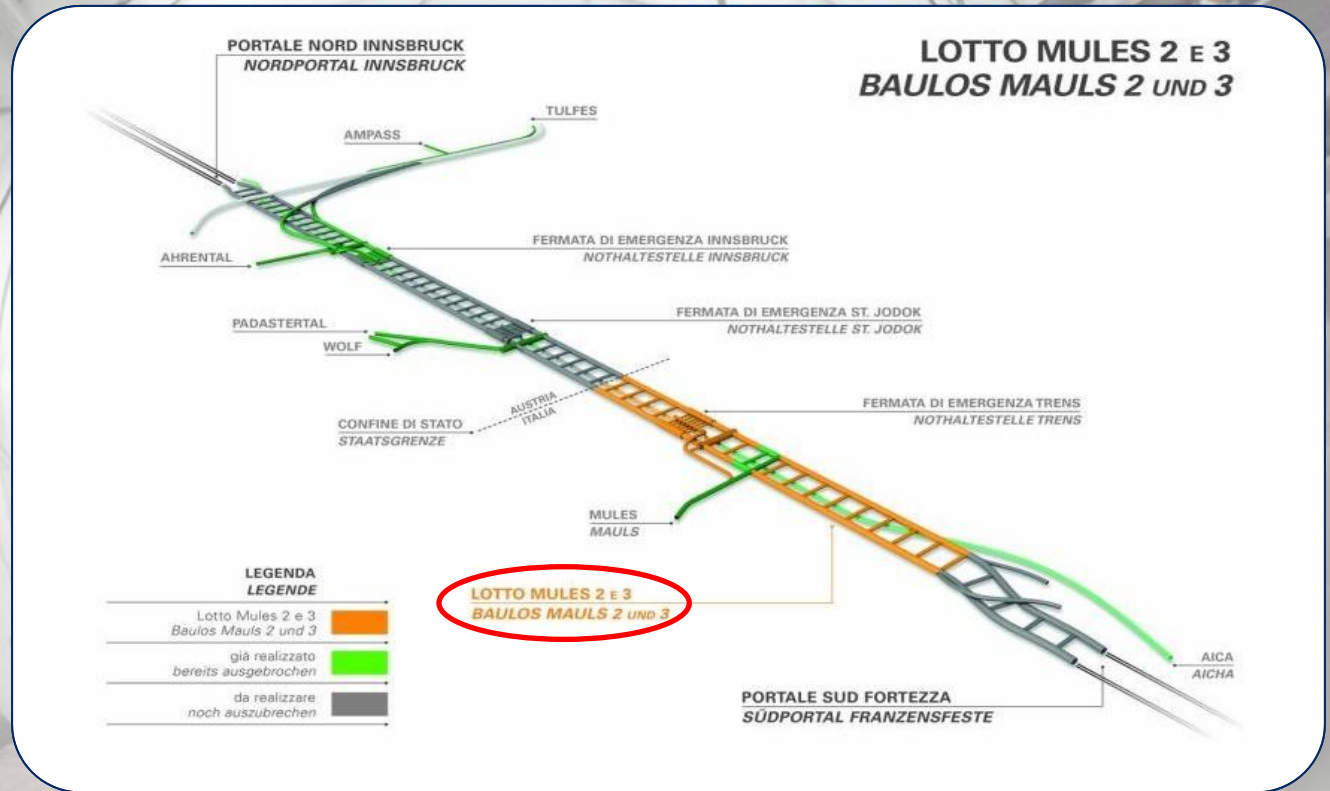
# LOTTO MULES 2-3

## DAS BAULOS MAULS 2-3

Gallerie di linea  
*Haupttunnel*  
39,8 km

Cunicolo  
esplorativo  
*Erkundungsstollen*  
14,8 km

Altre gallerie  
*Andere Tunnel*  
10,2 km



# LOTTO MULES 2-3

## ***DAS BAULOS MAULS 2-3***



**Appalto di sola  
esecuzione**

**offerta economicamente  
più vantaggiosa**

Importo a base di gara:

**1.373 mio. €**

Importo di assegnazione:

**993 mio. €**

Durata d'esecuzione:

**7 anni (invece di 9)**



# CONSUNTIVO CONTRATTO B0084

CUNICOLO ESPLORATIVO PERIADRIATICA ED OPERE PROPEDEUTICHE AMBITO MULES

