

The SEA logo is a red rounded square with the letters 'SEA' in white, serif font. It is positioned in the top right corner of the slide. The background of the slide is a photograph of an airport at dusk or dawn, with a large mountain range in the background illuminated by a warm, orange light. The airport terminal and tarmac are visible in the middle ground, with several aircraft parked. A control tower is prominent on the left side of the terminal. The sky is a mix of blue and orange, suggesting the time is either early morning or late evening. On the right side of the slide, there is a vertical decorative element consisting of a grid of small, semi-transparent squares in various shades of gray and blue.

**Audizione informale nell'ambito del DDL 787**  
**Mezzi elettrici negli *hub* aeroportuali**  
**SEA Aeroporti di Milano**



SEA

1

L'AZIENDA



# SEA - SOCIETA' ESERCIZI AEROPORTUALI

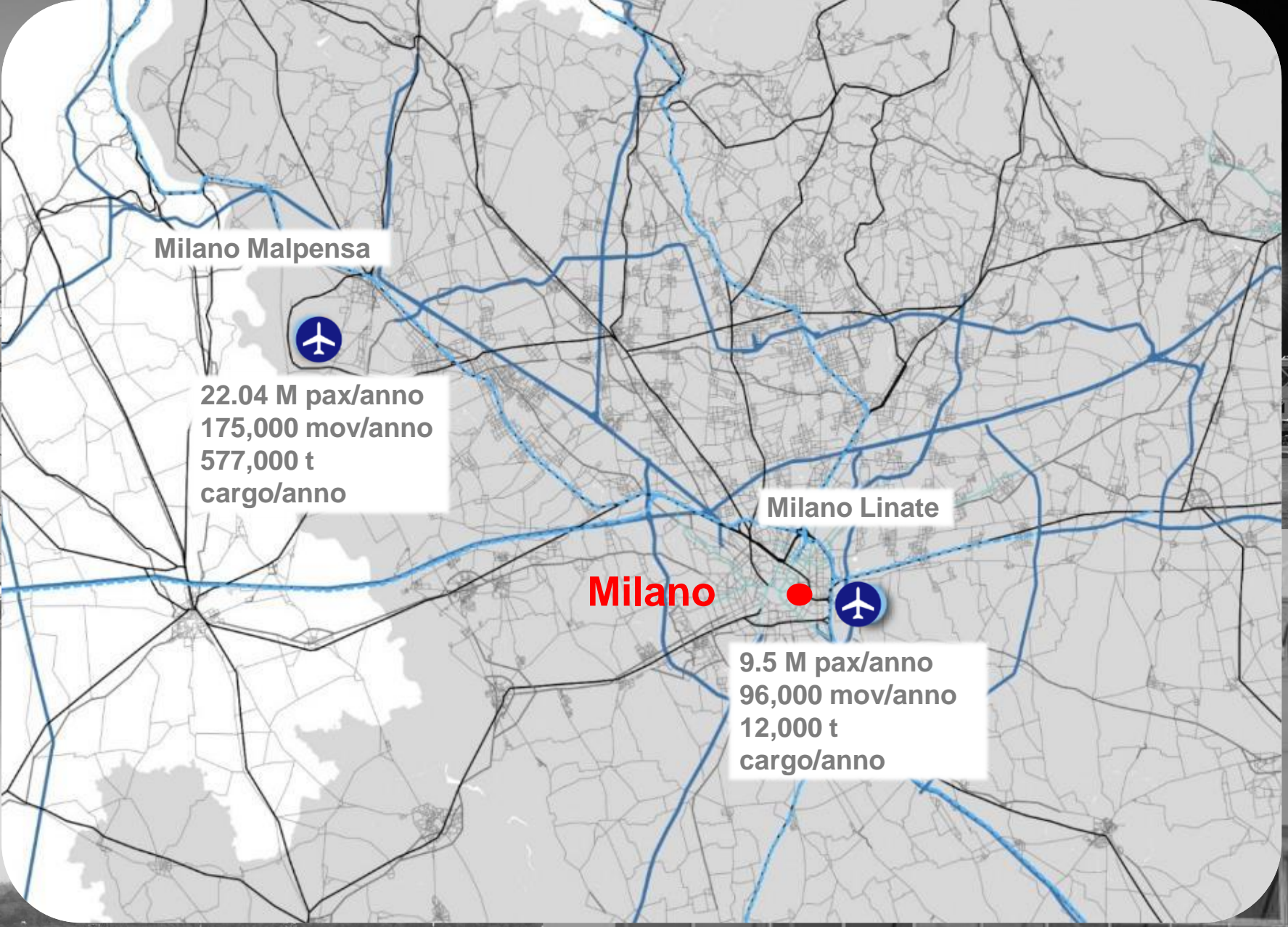
SEA (Società Esercizi Aeroportuali) è il Gruppo che gestisce gli aeroporti di Milano Linate e Milano Malpensa.

I due aeroporti si posizionano tra i primi dieci sistemi aeroportuali in Europa per volume di traffico, sia nel segmento passeggeri che in quello merci.

SEA è il secondo sistema aeroportuale in Italia per numero di passeggeri, e il primo per merci trasportate.







**Business units**



# SEA ENERGIA SpA

Progettazione, costruzione, installazione, esercizio e gestione di sistemi, impianti ed apparati energetici di cogenerazione.

Dal 1998 produce energia elettrica e termica per il fabbisogno degli aeroporti di Milano Linate e Milano Malpensa.

Nata da una partnership con AEM (ora A2a, socio al 49%) fino al 2009, la società è ora controllata al 100% da Gruppo SEA.





# Dettaglio mezzi in *airside* - Milano Malpensa

Categoria mezzi	Totale
Mezzi fissi in <i>airside</i> su base annua	1.366*
Mezzi sistematici (in/out <i>airside</i> ) su base annua	~ 650**
Mezzi variabili occasionali (in/out <i>airside</i> ) su base annua	~ 3.050***

## Mezzi fissi in *airside* (non targati) - HANDLER

Tipologia mezzi (anno 2017)	Airport Handling	Altri Handler	Totale
ACU (AIR CONDITIONING UNIT)	7	7	14
ASU (AIR START UNIT)	7	10	17
AUTOBOTTE ACQUA POTABILE	10	8	18
AUTOBOTTE SCARICO TOILETTS	10	8	18
AUTOVETTURA	94	36	130
BUS INTERPISTA	0	21	21
CARGO LOADER	46	33	79
ELEVATORI FORK LIFT	6	6	12
GPU (GROUND POWER UNIT)	23	21	44
NASTRO BAGAGLI	76	38	114
TRAINO AAMM PUSH BACK	0	14	14
SCALA	107	42	149
TRANSPORTER	40	17	57
TRATTORINO	195	88	283
ALTRO	50	4	54
<b>Totale</b>	<b>671</b>	<b>353</b>	<b>1.024</b>

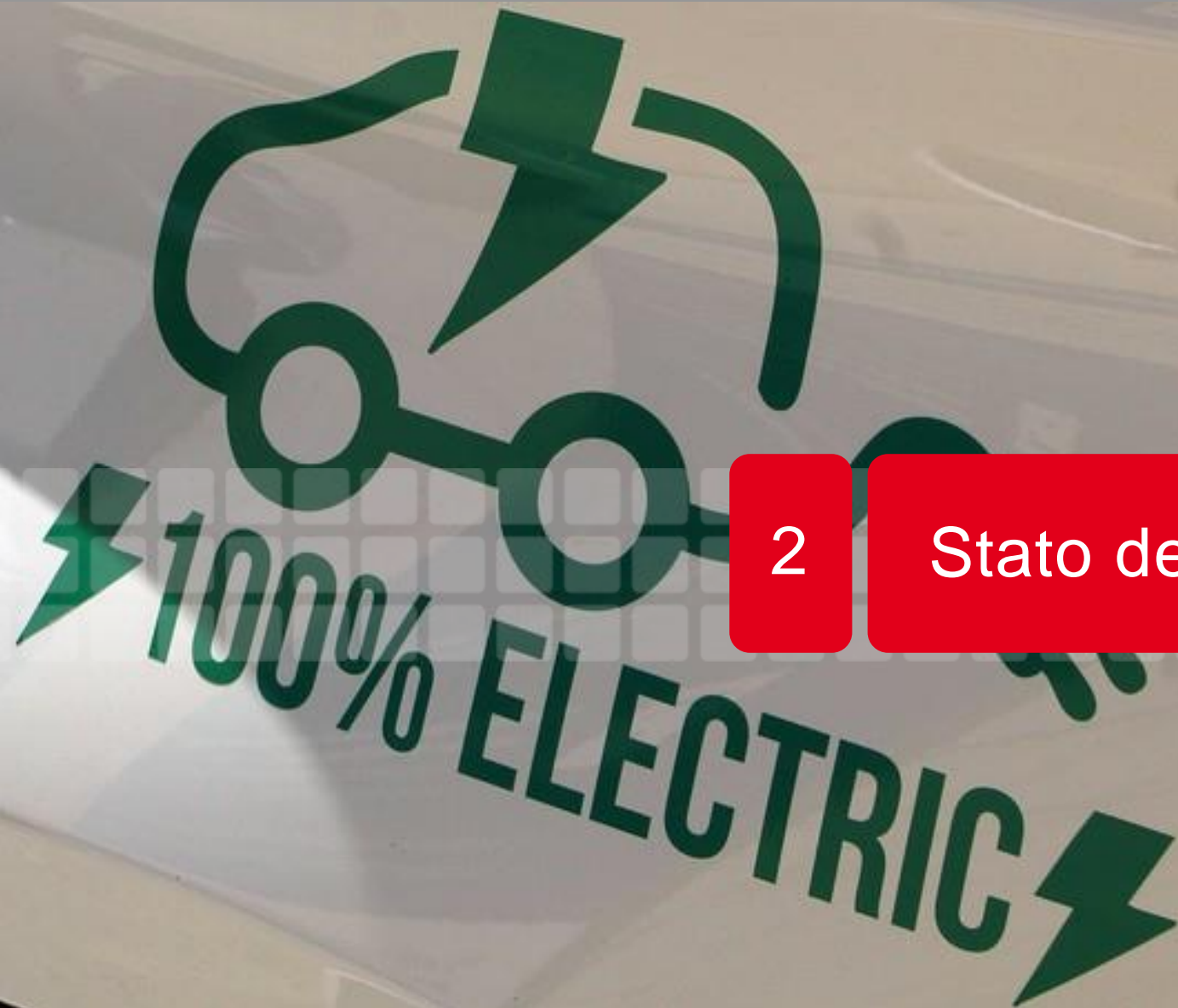
\* Mezzi fissi in *airside* non targati Handler + Mezzi fissi in *airside* Gestore (elaborazione SEA su dati 2017 e 2018)

\*\* Mezzi che hanno effettuato più di 30 accessi in un anno

\*\*\* Mezzi targati che hanno effettuato almeno un accesso nell'arco di un anno sebbene con accessi inferiori ai 30 p.a.

## Mezzi fissi in *airside* - GESTORE

Tipologia mezzi (anno 2018)	Totale
AMBUL LIFT	9
AUTOMOTIVE	58
AMBULANZA	5
BOTTE GASOLIO	5
BUS TRASPORTO DIPENDENTI	3
BUS PAX	21
BUS TRASPORTO V.I.P.	2
CARRELLI ELETTRICI	7
CARRO ATTREZZI	3
CLUB CAR	16
DE - ICER	20
ELEVATORE	34
FRICITION TESTER	5
GRU SEMOVENTE	3
GENERATORE TRAINATO AA/MM	2
GENERATORE TORRE FARO	6
IDROSGOMMATRICE	1
MEZZO NEVE	74
MOTRICE	24
PALA MECCANICA	3
SPAZZATRICE FOD	7
TRABATTELLO	7
TRATTORE	3
TRAINO AA/MM	20
TRASPALLET	4
<b>Totale</b>	<b>342</b>



2

Stato dell'arte mobilità elettrica *airside* in SEA



# INFRASTRUTTURE DI RICARICA ELETTRICA



- La rete attuale di Malpensa (area *airside*) è costituita da 330 postazioni di ricarica (raddrizzatori di corrente alimentati da rete industriale trifase 380V con uscita 80V in continua, per ricarica lenta).
- Punti di ricarica lenta (8/12 h), con prese dedicate, per batterie a piombo acido (carrelli elevatori e trattorini).
- Inoltre, la rete si dota di 6 stazioni di ricarica elettrica di proprietà SEA per autovetture operative (colonnine di ricarica per batterie a litio, tempi di ricarica medi).



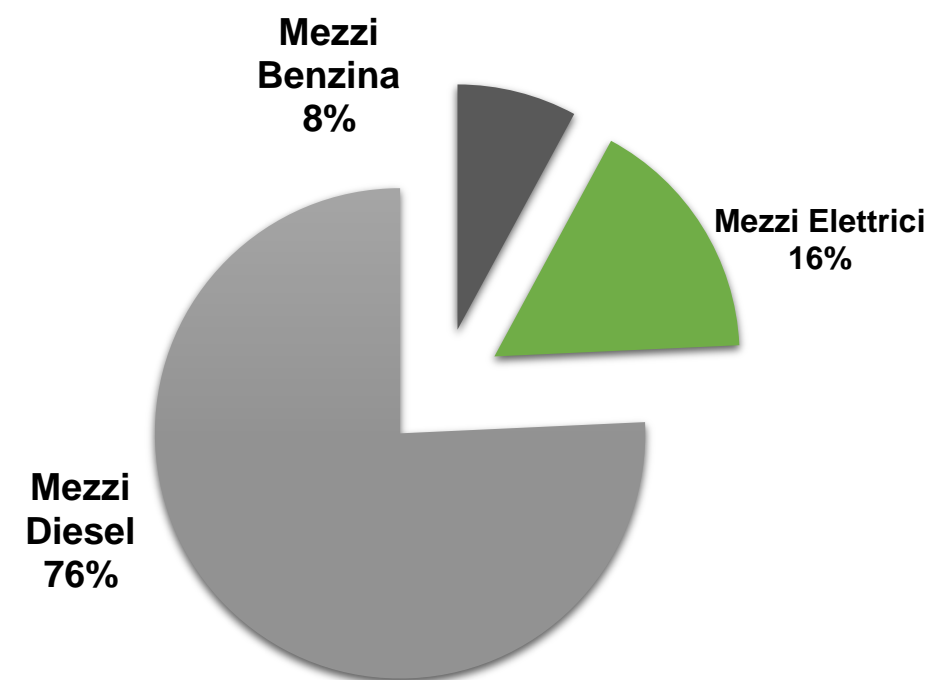
## Legenda

- Stazioni di ricarica auto operative
- Carica batteria mezzi di piazzale



# MEZZI E AUTOVETTURE: MOBILITA' ELETTRICA IN PIAZZALE

- I mezzi elettrici in dotazione nell'aeroporto di Malpensa sono 56, il 16% circa della flotta di proprietà SEA, costituita da 342 unità.
- SEA ha una flotta mezzi per gli addetti pari a 20 autovetture elettriche, in contratto di noleggio a lungo termine.



Mezzi elettrici	Quantità per tipologia
CARRELLO ELETTRICO	7
CLUB CAR	16
ELEVATORE ELETTRICO	17
GRU ELETTRICA	2
TRABATTELLO ELETTRICO	7
TRASPALLET ELETTRICO	4
TRATTORE ELETTRICO	3
<b>Totale</b>	<b>56</b>





# Bilancio emissivo mezzi in *airside* - tonnellate di CO<sub>2</sub> - anno 2017



## MALPENSA

	<i>ton CO<sub>2</sub></i>
GESTORE	2.066
AIRPORT HANDLING	2.281
ALTRI HANDLER	2.331
<b>Totale</b>	<b>6.678</b>

## LINATE

	<i>ton CO<sub>2</sub></i>
GESTORE	1.007
AIRPORT HANDLING	503
ALTRI HANDLER	604
<b>Totale</b>	<b>2.114</b>

## SISTEMA AEROPORTUALE MILANESE

	<i>ton CO<sub>2</sub></i>
GESTORE	3.073
AIRPORT HANDLING	2.784
ALTRI HANDLER	2.934
<b>Totale</b>	<b>8.791</b>



# SEA CARBON NEUTRAL

PROGRAMMA AIRPORT CARBON ACCREDITATION

- Il programma permette agli aeroporti di implementare i processi di gestione delle emissioni di CO2 ed ottenere un riconoscimento pubblico dei risultati, attraverso l'ottenimento dell'accREDITamento a 4 diversi livelli di partecipazione.
- Il programma prevede la quantificazione, la verifica del proprio impatto ambientale e il coinvolgimento dell'alta dirigenza al fine di una progressiva riduzione delle emissioni di CO2.
- SEA ha il più alto livello di accREDITamento, che si ottiene raggiungendo la neutralità delle emissioni di CO2 delle fonti sotto il proprio diretto controllo (attraverso l'acquisto di «carbon credits»).





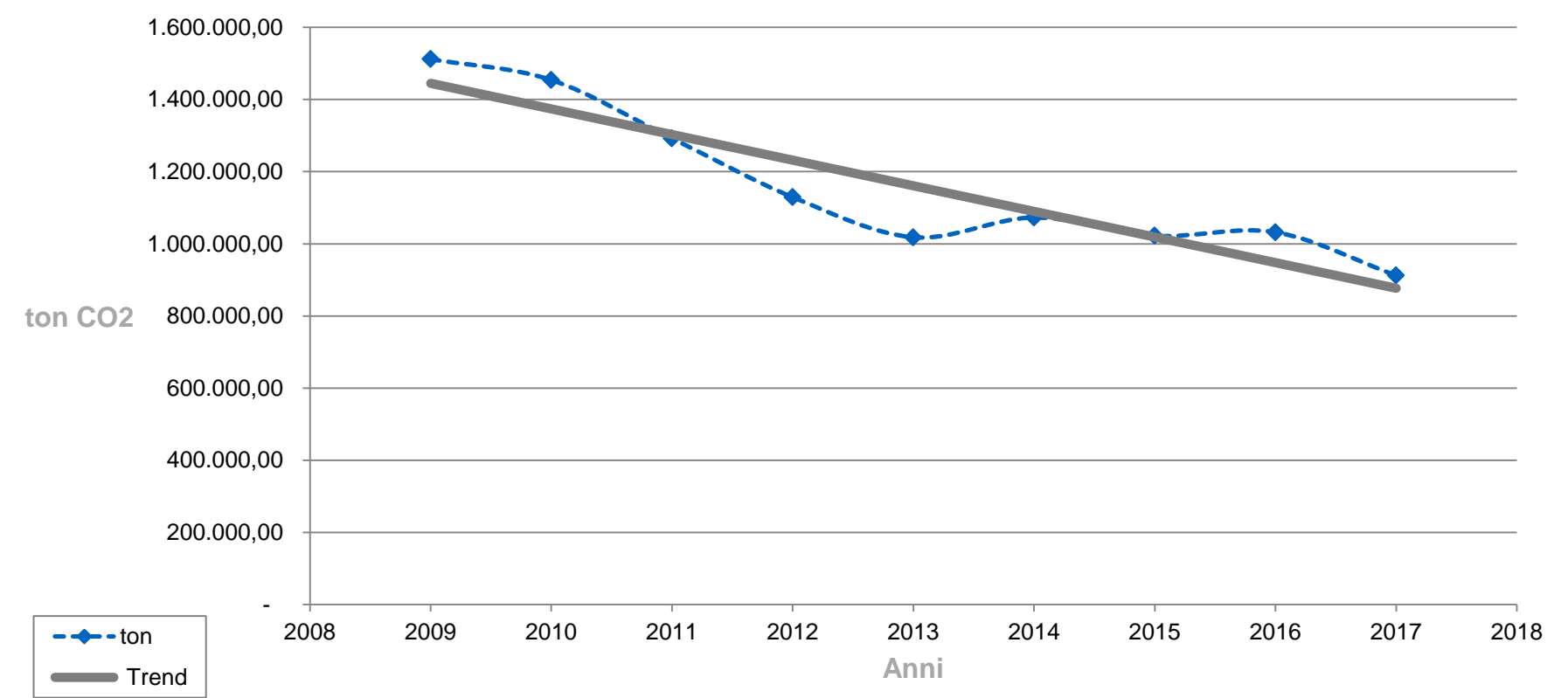
# AIRPORT CARBON ACCREDITATION (ACA)



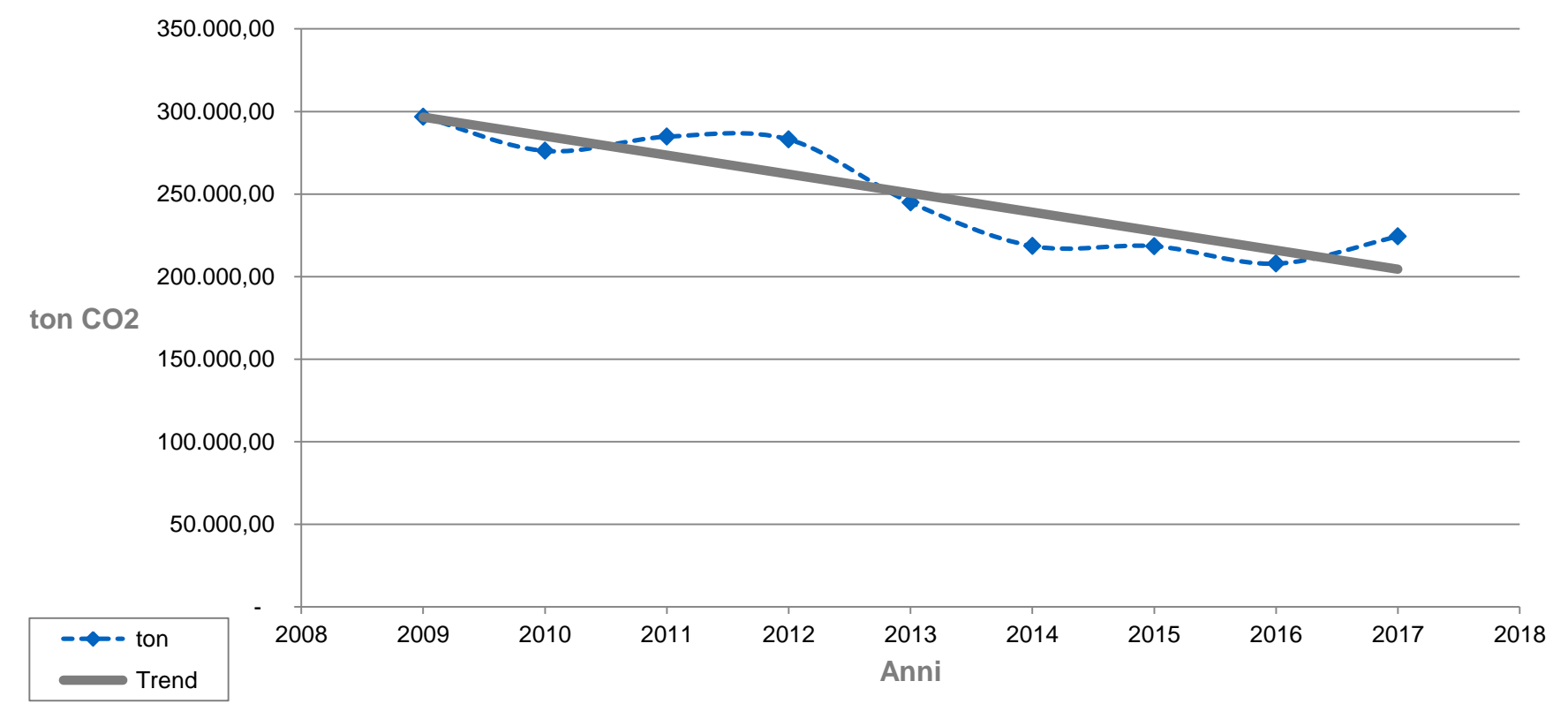
- Dal 2009, anno in cui SEA ha ottenuto il primo accreditamento ACA, l'azienda è costantemente impegnata nella riduzione delle emissioni di CO<sub>2</sub>:
  - 40% per Malpensa.
  - 24% per Linate.



### AEROPORTO DI MILANO MALPENSA - Scope 1+2+3



### AEROPORTO DI MILANO LINATE - Scope 1+2+3





**Società per Azioni Esercizi Aeroportuali S.E.A.**  
**20090 Aeroporto Milano Linate - Segrate (MI) - Italy**  
**[www.seamilano.eu](http://www.seamilano.eu)**

