



# ENDOMETRIOSI:

PROBLEMA SANITARIO, SOCIALE ED ECONOMICO

**ROBERTO ANGIOLI**

Professore Ordinario e Direttore UOC Ginecologia

Università Campus Bio-Medico di Roma

Presidente Società Internazionale Ginecologia Oncologica

Presidente Società Italiana di Ginecologia Oncologica



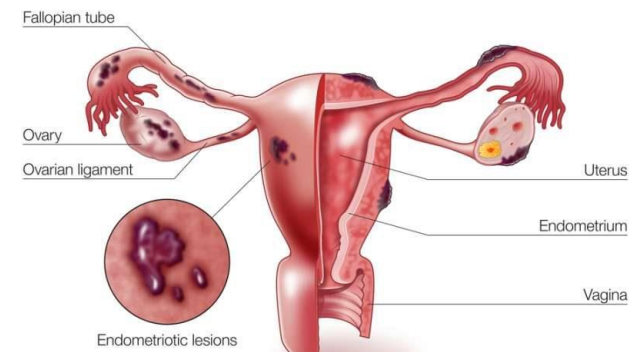
# ENDOMETRIOSI: EPIDEMIOLOGIA

PREVALENZA:

7-10% DELLE DONNE IN ETA' RIPRODUTTIVA

5 - 21% DELLE DONNE RICOVERATE PER DOLORE PELVICO

5 - 50% DELLE DONNE CON STORIA DI INFERTILITA'



RITARDO DIAGNOSTICO: 7 ANNI

# ENDOMETRIOSI: SINTOMI

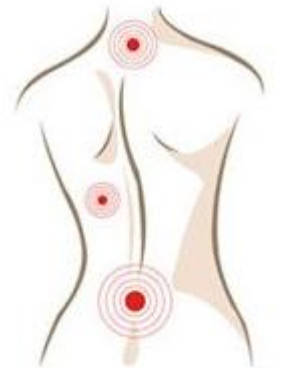
✓ DISMENORREA SEVERA	60-80%
✓ DOLORE PELVICO CRONICO	30-50%
✓ INFERTILITA'	30-40%
✓ DISPAREUNIA	25-40%
✓ SANGUINAMENTI ANOMALI	10-20%
✓ DISURIA\EMATURIA	1-2%
✓ DISCHEZIA	1-2%



REDUCED  
FERTILITY



ABDOMINAL  
PAIN



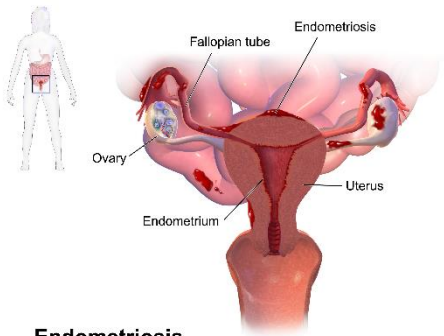
PAIN IN  
OTHER BODY  
PARTS



I SINTOMI ASSOCIATI POSSONO  
AVERE UN IMPATTO SULLA  
SALUTE FISICA E MENTALE

# ENDOMETRIOSI: LOCALIZZAZIONE

**ENDOMETRIOSI SUPERFICIALE**

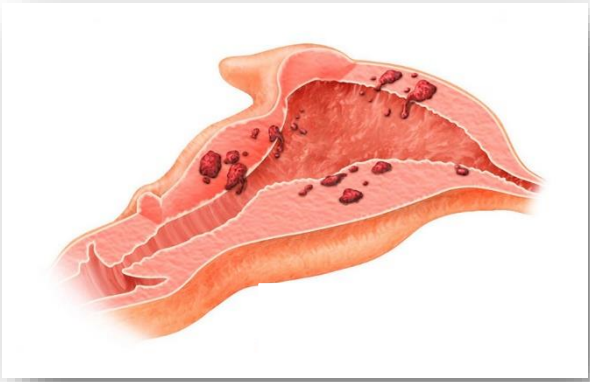


Endometriosis

**ENDOMETRIOSI OVARICA**

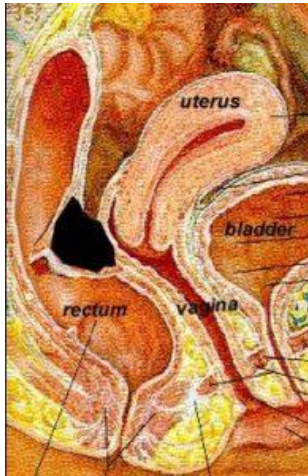


**ADENOMIOSI**



**ENDOMETRIOSI**

**ENDOMETRIOSI PROFONDA**





# RISORSE ECONOMICHE



## I COSTI DELL'ENDOMETRIOSI

SI STIMA CHE I COSTI SANITARI DIRETTI E COSTI INDIRETTI DOVUTI ALLA RIDOTTA  
PRODUTTIVITA' AMMONTINO A **\$22 MILIARDI NEL 2002** E  
**\$69.4 MILIARDI NEL 2009**

LE PAZIENTI CON ENDOMETRIOSI ALL'ESORDIO SPENDONO IN MEDIA **\$11,686** VS  
**\$5,216** DELLE PAZIENTI NON AFFETTE DA ENDOMETRIOSI



# ENDOMETRIOSI IN ITALIA

- ✓ 3 MILIONI DI DONNE CON DIAGNOSI CONCLAMATA
- ✓ MAGGIORE INCIDENZA TRA 25 E 35 ANNI



**COSTI PER RICOVERO OSPEDALIERO PER ENDOMETRIOSI:**

✓ CIRCA 3000 EURO PER OGNI SINGOLA PAZIENTE

✓ COSTI ANNUALI PER RICOVERI OSPEDALIERI: 54.000.000 €

*Luisi S et al, Gynecological Endocrinology, 2009*

[www.salute.gov.it](http://www.salute.gov.it)



# ENDOMETRIOSI: PRECEDENTI LEGISLATIVI

DOCUMENTO APPROVATO 12 COMMISSIONE PERMANENTE (IGIENE E SANITÀ)  
18/01/2006 A CONCLUSIONE DELL'INDAGINE CONOSCITIVA DEL 2005  
SUL FENOMENO DELL'ENDOMETRIOSI COME MALATTIA SOCIALE

- DESCRIZIONE CARATTERISTICHE, DIAGNOSI E TERAPIA DELL'ENDOMETRIOSI
- PROPOSTE PER IL FUTURO (ES. GIORNATA NAZIONALE ENDOMETRIOSI)

LEGGE REGIONALE PIEMONTE 27/06/2017

- GIORNATA NAZIONALE ENDOMETRIOSI
- OSSERVATORIO REGIONALE ENDOMETRIOSI
- PIANO REGIONALE PER PREVENZIONE, DIAGNOSI E TERAPIA ENDOMETRIOSI



# ENDOMETRIOSI: PRECEDENTI LEGISLATIVI

**LEGGE REGIONALE 11 OTTOBRE 2012, N. 18 FRIULI VENEZIA GIULIA  
DISPOSIZIONI PER LA TUTELA DELLE DONNE AFFETTE DA ENDOMETRIOSI.**

- **OSSERVATORIO REGIONALE E REGISTRO REGIONALE ENDOMETRIOSI**
  - **CAMPAGNE DI INFORMAZIONE E SENSIBILIZZAZIONE**
  - **GIORNATA REGIONALE LOTTA ALL'ENDOMETRIOSI**
    - **FORMAZIONE DEL PERSONALE MEDICO**
    - **DISPOSIZIONI FINANZIARIE**

**LEGGE REGIONALE CALABRIA N.28 DEL 3/08/2018**

- **REGISTRO REGIONALE ENDOMETRIOSI**
- **COMITATO TECNICO-SCIENTIFICO REGIONALE DELL'ENDOMETRIOSI PER SENSIBILIZZAZIONE,  
PREVENZIONE E LINEE GUIDA SULL'ENDOMETRIOSI**





# ARTICOLO 1

L'ARTICOLO 1 PREVEDE LE FINALITA' DELLA LEGGE, OVVERO QUELLA DI MIGLIORARE LA TUTELA DELLA SALUTE E LE CONDIZIONI DI VITA, INDIVIDUALI E SOCIALI, DELLE DONNE

## AFFETTE DA ENDOMETRIOSI

Art. 1.

(Finalità)

1. Finalità della presente legge è quella di migliorare la tutela della salute e le condizioni di vita, individuali e sociali, delle donne affette da endometriosi, aumentando la consapevolezza che la corretta informazione e la prevenzione rappresentano il principale strumento per combattere la malattia. A tale fine lo Stato:

a) promuove la prevenzione e la diagnosi precoce dell'endometriosi, nonché il miglioramento della qualità delle cure;

b) promuove la conoscenza dell'endometriosi e dei suoi effetti dal punto di vista sanitario, sociale e lavorativo;

c) sostiene la ricerca e l'associazionismo specifico del territorio e le attività di volontariato finalizzate a sostenere e aiutare le donne affette da endometriosi, nonché le loro famiglie;

d) promuove la formazione dei medici di medicina generale e di tutte le figure specialistiche coinvolte nell'indispensabile approccio multidisciplinare all'endometriosi.



## ARTICOLO 2

1. REGISTRO NAZIONALE PRESSO L'ISS CHE RACCOGLIE DATI DEI SINGOLI REGISTRI REGIONALI

2. L'ISS TRASMETTE I DATI ALLA COMMISSIONE NAZIONALE DELL'ENDOMETRIOSI

3. NESSUN ONERE FINANZIARIO



# ARTICOLO 2 LA DIAGNOSI

• ANAMNESI

• ESAME OBIETTIVO

• ECOGRAFIA

• RMN

1



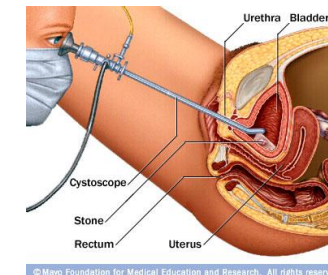
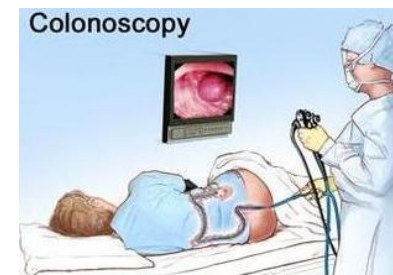
• CLISMA-TC

• URO-TC

• COLONSCOPIA

• CISTOSCOPIA

2

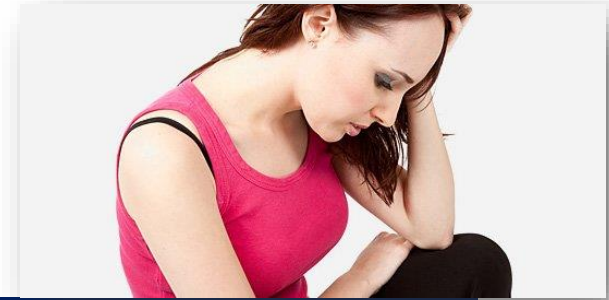


**GOLD STANDARD: LAPAROSCOPIA**



# ARTICOLO 2 LA TERAPIA

## OBIETTIVI DEL TRATTAMENTO



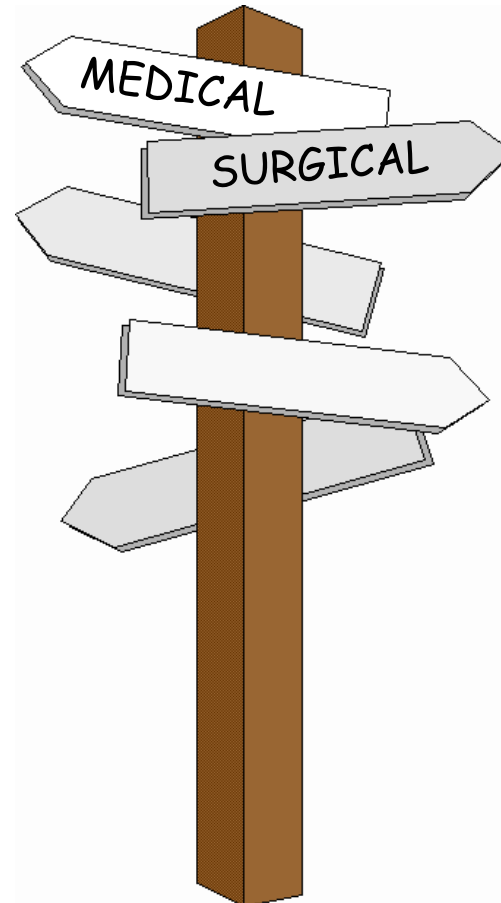
- ✓ TERAPIA DELL'INFERTILITA'
- ✓ STABILIZZARE/ERADICARE LE LESIONI ENDOMETRIOSICHE
- ✓ PREVENIRE LA PROGRESSIONE/RICORRENZA



# ARTICOLO 2 LA TERAPIA



**1° SCELTA IN  
PAZIENTI  
SINTOMATICHE**



**- MANCATA RISPOSTA ALLA  
TERAPIA MEDICA**

- GRANDI ENDOMETRIOMI (>4cm)**
- STENOSI INTESTINALE**
- STENOSI URETERALE**
- INFERTILITA'**

# ARTICOLO 3: MEDICO DI MEDICINA GENERALE E GINECOLOGO



**RITARDO DIAGNOSTICO!!!**



## ARTICOLO 3: MEDICO DI MEDICINA GENERALE E GINECOLOGO



E' FONDAMENTALE LA  
VALUTAZIONE PRECOCE DA PARTE  
DEL MEDICO DI MEDICINA  
GENERALE ED EVENTUALMENTE  
DEL GINECOLOGO





## ARTICOLO 3: MEDICO DI MEDICINA GENERALE E GINECOLOGO

**INTEGRAZIONE ALL'ARTICOLO:**

**1**

**IMPORTANZA DEL COINVOLGIMENTO  
TEMPESTIVO DEL GINECOLOGO DA PARTE DEL  
MEDICO DI MEDICINA GENERALE**



**2**

**DIAGNOSI DI ENDOMETRIOSI SPESSO  
DIFFICOLTOSA ANCHE PER  
GINECOLOGI ESPERTI**





# ARTICOLO 4: FORMAZIONE DEI MEDICI

## NECESSARIO PREVEDERE CORSI ANCHE PER:

MEDICO DI  
MEDICINA GENERALE



ALL'INTERNO DEI CORSI ANNUALI PER I  
MEDICI GENERALI VANNO INSERITI CORSI  
E SEMINARI SULL'ENDOMETRIOSI,



# ARTICOLO 4: FORMAZIONE DEI MEDICI

PREVEDE CORSI DI AGGIORNAMENTO



**GINECOLOGI**

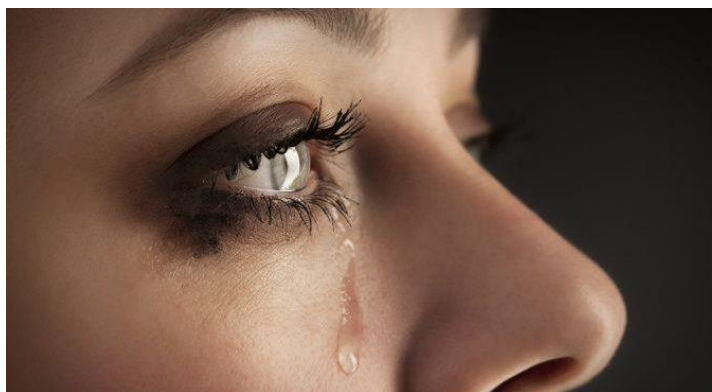


**CORSI SULL'ENDOMETRIOSI  
ANCHE NELL'AMBITO DI CORSI  
MULTI-TEMATICI**



# ARTICOLO 5: ASSENZE DAL LAVORO

LE DONNE AFFETTE RIFERISCONO SENSI DI COLPA E IMBARAZZO A CAUSA DELLA DISABILITA' LAVORATIVA DOVUTA ALLA PATOLOGIA



TRA LE DONNE CHE RIPORTAVANO UN EFFETTO NEGATIVO DELL'ENDOMETRIOSI SUL LORO LAVORO, L'11% PERDE IL LAVORO E IL 7% LO CAMBIA



# ARTICOLO 5: ASSENZE DAL LAVORO

**I PERIODI DI ASSENZA DAL LAVORO PER MALATTIA PREVISTI DAI CONTRATTI COLLETTIVI NAZIONALI DI LAVORO AI FINI DEL DIRITTO ALLA CONSERVAZIONE DEL POSTO ANDREBBERO AUMENTATI DAL 30 AL 50% ANCHE PER LE DONNE CON:**

- 1. SINTOMI INVALIDANTI**
- 2. INTERVENTI CHIRURGICI PER ENDOMETRIOSI CON FINI DIVERSI DA QUELLO DELLA FERTILITA'**





# ARTICOLO 6



**PREVEDE L'ISTITUZIONE DELLA  
COMMISSIONE NAZIONALE PER  
L'ENDOMETRIOSI,**





# ARTICOLO 7

Art. 7.

*(Risorse del Fondo nazionale destinate alla ricerca)*



3. La ripartizione delle risorse è effettuata per tre anni e per **quote identiche** in favore degli enti di ricerca che risultano iscritti ai **primi cinque posti** di un'apposita graduatoria redatta ai sensi di quanto disposto dal comma 2. Ogni tre anni la Commissione nazionale redige una nuova graduatoria ai sensi di quanto disposto dal citato comma 2. Gli enti di ricerca beneficiari sono tenuti a trasmettere, al termine dei tre anni, al Ministero della salute e alla Commissione nazionale un rendiconto analitico dell'impiego delle risorse e a pubblicare *online* tale rendiconto. Gli enti beneficiari, inoltre, entro



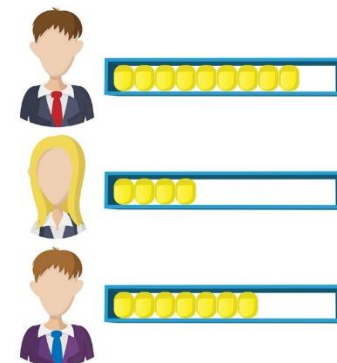
# ARTICOLO 7



LE RISORSE POTREBBERO ESSERE DISTRIBUITE:

- PROGETTI PRESENTATI
- TRA I PRIMI 10 CENTRI
- QUOTE IN BASE A PROGETTI

**TOP 10**





# ARTICOLO 8

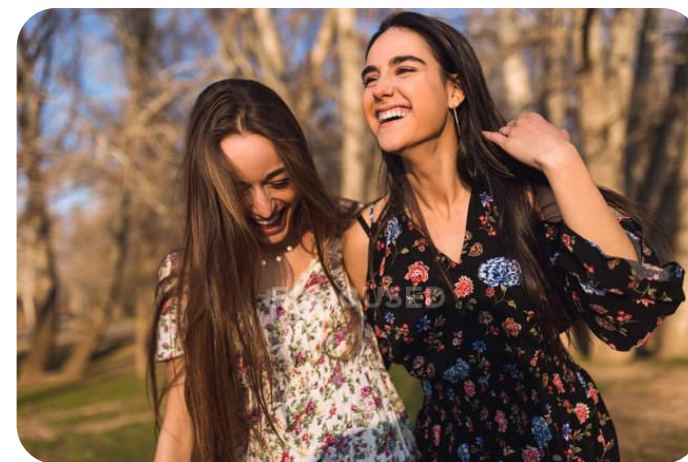
## ASSOCIAZIONI DI PAZIENTI



4.984 MEMBRI



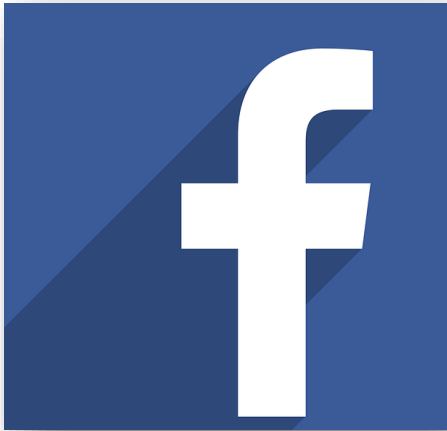
2.090 MEMBRI







# ARTICOLO 8





# ARTICOLO 8

 **#ENDOMARCH2018**  
[www.endomarch.org](http://www.endomarch.org) | [info@endomarch.org](mailto:info@endomarch.org)

**WORLDWIDE ENDOMETRIOSIS MARCH**  
**MARCH 24th, 2018**




**USA EVENTS**

 <b>SAN FRANCISCO</b> SF City Hall 3.24.2018	 <b>WASHINGTON, DC</b> Howard University 3.24.2018	 <b>NEW YORK</b> NYU-Winthrop Univ. Hosp. 3.24.2018	 <b>ATLANTA</b> Details TBA 3.24.2018
---	---	--	--

There may be additional USA events. Visit [endomarch.org](http://endomarch.org) or email [info@endomarch.org](mailto:info@endomarch.org) to get the latest updates.

**INTERNATIONAL**  
**WORLDWIDE ENDOMARCH EVENTS IN 50+ COUNTRIES**  
 Visit [endomarch.org](http://endomarch.org) to find an event near you  
 or email [info@endomarch.org](mailto:info@endomarch.org)

 WORLDWIDE ENDOMARCH     @WWENDOMARCH     @WWENDOMARCH



March, 14th

World Endometriosis Day

## March is Endometriosis Awareness Month

What is Endometriosis?

Endometriosis affects 1 in 10 women. It is a condition where tissue similar to that inside the uterus, grows in other areas of the body, most commonly in the pelvis. This is usually on the fallopian tubes, ovaries and tissue around the uterus like the bowel and bladder.

Symptoms Include:

- pain during menstruation
- heavy menstrual bleeding and clotting
- infertility
- lower back pain and pelvic pain
- bloating/IBS
- pain during ovulation
- extreme fatigue/insomnia/low energy
- nausea



## GIORNATA NAZIONALE ENDOMETRIOSI:

- SENSIBILIZZAZIONE
- VISITE GRATUITE
- APPROFONDIMENTI SULLA PATOLOGIA
- RACCOLTA FONDI

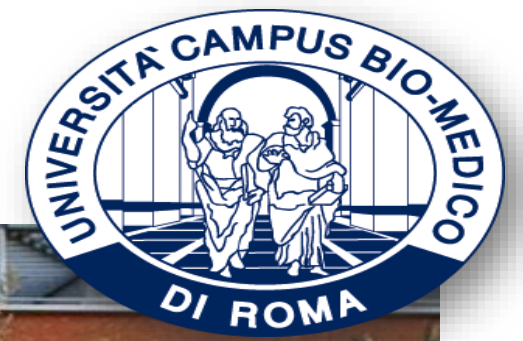


# ARTICOLO 9

ISTITUZIONE FONDO NAZIONALE

COLLEGARE ARTICOLO 9 AD ARTICOLO 7





**ROMA, 3 LUGLIO 2019**